



*Estadística Agraria y
Pesquera de Canarias*

2020



**Gobierno
de Canarias**

Consejería de Agricultura,
Ganadería y Pesca

Introducción

La Consejería de Agricultura, Ganadería y Pesca, a través de su Servicio de Estadística, publica la “Estadística Agraria y Pesquera de Canarias” correspondiente al año 2020, que contiene una síntesis de las operaciones estadísticas, entre las que se incluyen aquellas ejecutadas en cumplimiento del Convenio de esta Consejería con el Ministerio de Agricultura, Pesca y Alimentación, que a su vez, se traspone al EUROSTAT de la Unión Europea.

La exposición de los datos se presenta a varios niveles: en primer lugar, las superficies y producciones del sector de la agricultura, a continuación las cabañas ganaderas y la producción ganadera, los datos relativos a la pesca y, por último, el valor de las producciones. Además, se presentan en forma de gráficos de fácil comprensión.

Queremos agradecer la información de base facilitada por nuestros colaboradores, personal de esta Consejería, de otras Administraciones Públicas, agentes de las oficinas de Extensión Agraria y de todas aquellas personas y entidades públicas y privadas relacionadas con el Sector Agrario y Pesquero.

El contenido de esta publicación, así como otras informaciones estadísticas adicionales, están a su disposición en la página Web de esta Consejería:

.....
<https://www.gobiernodecanarias.org/agp/sgt/temas/estadistica/>
.....

Para más información, pueden contactar en:

estadistica.agricultura@gobiernodecanarias.org

Observaciones

Superficie de cultivo: Los datos de superficie cultivada corresponden a la ocupada a lo largo del año por cada cultivo. En esta cifra se incluyen las ocupaciones sucesivas y asociadas en un mismo terreno, por lo que el total de superficie excede la disponible al incluir un cierto grado de reutilización. Las superficies de frutales corresponden a plantaciones regulares y no se incluyen árboles diseminados. Se han actualizado los datos de superficie teniendo en cuenta, entre otras fuentes, el Mapa de Cultivos, el Registro Vitícola, el Registro de operadores de agricultura ecológica del Instituto Canario de Calidad Agroalimentaria (ICCA) y el Registro General de la Producción Agrícola (REGPEA).

Superficie en cultivo protegido: En estos datos se incluyen invernaderos con cubierta de plástico, malla, etc.

Censos ganaderos: Los datos tienen como fecha de referencia el mes de diciembre del año 2020.

Valor de las producciones: La valoración de los productos se realiza siempre a precios medios percibidos por el productor, sin que se incluyan subvenciones u otros auxilios públicos. No se tienen en cuenta posibles reempleos de los productos en la explotación, como por ejemplo los productos agrícolas utilizados para alimentar al ganado de la propia explotación, sino que se valora la totalidad de la producción.

Tampoco se valoran transformaciones posteriores de los productos, como es el caso de la obtención de vino a partir de la uva o de queso a partir de la leche, sino que la valoración se refiere siempre al producto sin elaborar.

Índice

1. AGRICULTURA

1.1. Superficie cultivada

Lanzarote.....	5
Fuerteventura.....	6
Gran Canaria.....	7
Provincia de Las Palmas.....	8
Tenerife.....	9
La Gomera.....	10
La Palma.....	11
El Hierro.....	12
Provincia de Santa Cruz de Tenerife.....	13
Canarias.....	14

1.2. Evolución de la superficie de los principales cultivos.....

1.3. Superficie en cultivo protegido.....

1.4. Agricultura ecológica.

Superficie de producción ecológica.....	17
Estado de la superficie en tipo de cubierta.....	18
Estado de la superficie en disponibilidad de agua.....	19

1.5. Producción agrícola

Producción agrícola por islas.....	20
Las Palmas. Cantidad y valoración.....	21
Santa Cruz de Tenerife. Cantidad y valoración.....	22
Canarias. Cantidad y valoración.....	23

2. GANADERÍA

2.1. Censos ganaderos

Ganado bovino.....	25
Ganado caprino.....	25
Ganado ovino.....	25
Ganado porcino.....	26
Conejos.....	26
Colmenas.....	26
Gallinas.....	27

2.2. Evolución de los principales tipos de ganado.....

2.3. Sacrificio de ganado en matadero.....

2.4. Producción de Leche según especies.....

2.6. Producción de Queso de Denominación de Origen Protegida (DOP)

2.7. Producción de Miel.....

2.8. Producción de Huevos.....

2.9. Producción Otros Productos ganaderos.....

3. PESCA

3.1. Producción

Producción en valor.....	35
Producción en peso.....	36
Producción por especie acuícola.....	37
Pesca fresca.....	39

3.2. Flota pesquera

Flota Pesquera.....	41
Antigüedad flota pesquera.....	42
Licencias de Pesca.....	43

4. RESUMEN.....



Agricultura

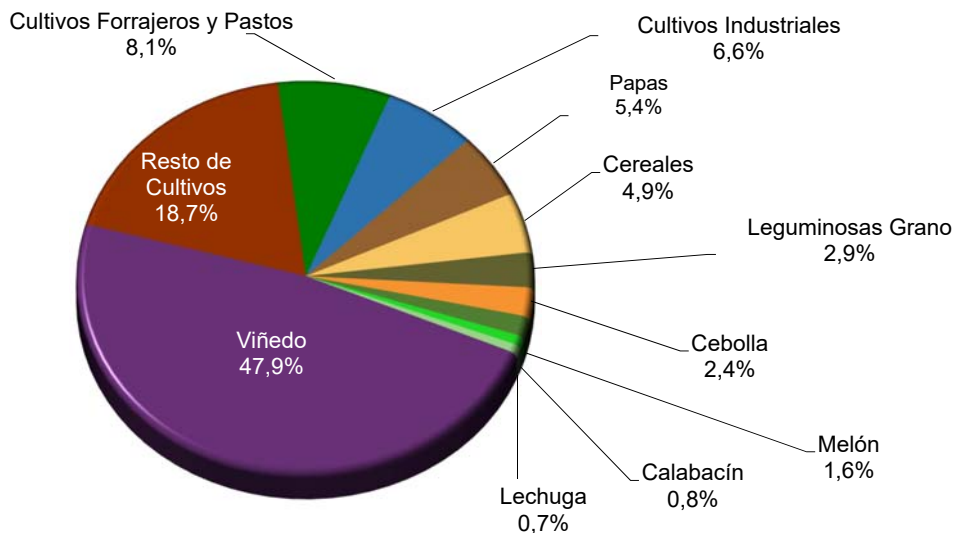


Superficie cultivada (ha). LANZAROTE. 2020.

CULTIVOS	Secano (ha)	Regadío (ha)	Total (ha)
Cereales	131,2	36,0	167,2
Leguminosas Grano	91,5	6,0	97,5
Papas	51,6	129,3	180,9
Otros Tubérculos	3,6	215,5	219,1
Cultivos Industriales	197,8	26,5	224,3
Flores y plantas ornamentales	---	2,2	2,2
Cultivos Forrajeros y Pastos	218,5	55,4	273,9
Tomate liso de exportación	---	---	---
Tomate Asurcado	3,5	18,6	22,1
Pepino	---	---	---
Pimiento	3,0	10,0	13,0
Judía Verde	8,5	6,2	14,7
Cebolla	58,7	21,5	80,2
Fresa y Fresón	1,0	4,0	5,0
Berros	---	---	---
Col	1,0	19,5	20,5
Lechuga	---	22,8	22,8
Melón	20,0	35,5	55,5
Calabacín	6,0	20,0	26,0
Zanahoria	---	11,2	11,2
Otras Hortalizas	87,3	132,8	220,1
Naranja	1,0	5,2	6,2
Otros Cítricos	0,7	0,5	1,2
Plátano	---	2,8	2,8
Aguacate	---	0,4	0,4
Papaya	---	1,5	1,5
Mango	---	0,4	0,4
Piña Tropical	0,5	2,1	2,6
Otros Frutales	15,0	7,2	22,2
Viñedo	1.542,1	75,0	1.617,1
Otros	1,2	67,0	68,2
Totales	2.443,7	935,1	3.378,8

Fuente y elaboración: Servicio de Estadística. Consejería de Agricultura, Ganadería y Pesca

Gráfico. Cultivos con mayor superficie en la isla de Lanzarote



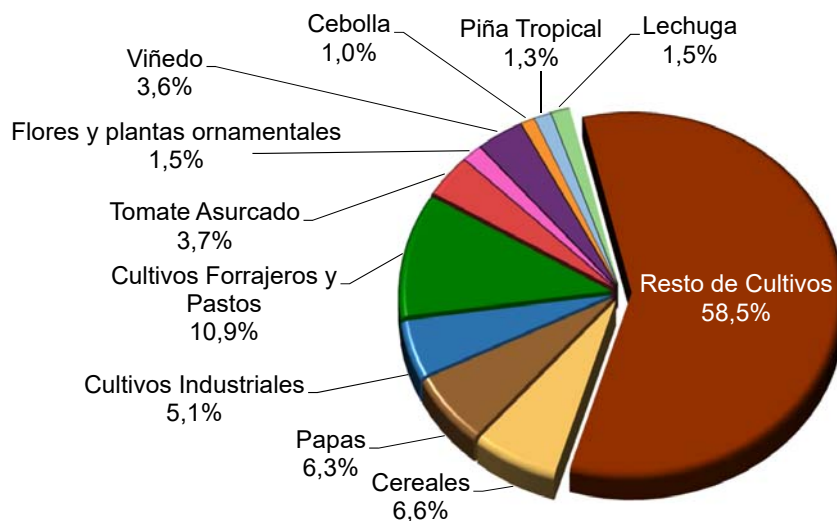


**Superficie cultivada (ha).
FUERTEVENTURA. 2020.**

CULTIVOS	Secano (ha)	Regadío (ha)	Total (ha)
Cereales	27,7	18,6	46,3
Leguminosas Grano	7,2	0,2	7,4
Papas	---	44,5	44,5
Otros Tubérculos	---	32,1	32,1
Cultivos Industriales	1,6	34,0	35,6
Flores y plantas ornamentales	---	10,6	10,6
Cultivos Forrajeros y Pastos	37,7	38,8	76,5
Tomate liso de exportación	---	---	---
Tomate Asurcado	---	25,9	25,9
Pepino	---	---	---
Pimiento	---	3,3	3,3
Judía Verde	---	0,3	0,3
Cebolla	---	7,3	7,3
Fresa y Fresón	---	0,7	0,7
Berros	---	1,7	1,7
Col	---	1,6	1,6
Lechuga	---	10,3	10,3
Melón	---	4,9	4,9
Calabacín	---	7,1	7,1
Zanahoria	---	---	---
Otras Hortalizas	---	79,2	79,2
Naranja	---	3,3	3,3
Otros Cítricos	---	2,7	2,7
Plátano	---	1,4	1,4
Aguacate	---	0,4	0,4
Papaya	---	0,5	0,5
Mango	---	1,6	1,6
Piña Tropical	0,2	8,9	9,1
Otros Frutales	19,5	73,6	93,1
Viñedo	4,3	20,9	25,2
Otros	3,1	165,7	168,8
Totales	101,3	600,1	701,4

Fuente y elaboración: Servicio de Estadística. Consejería de Agricultura, Ganadería y Pesca

Gráfico. Cultivos con mayor superficie en la isla de Fuerteventura

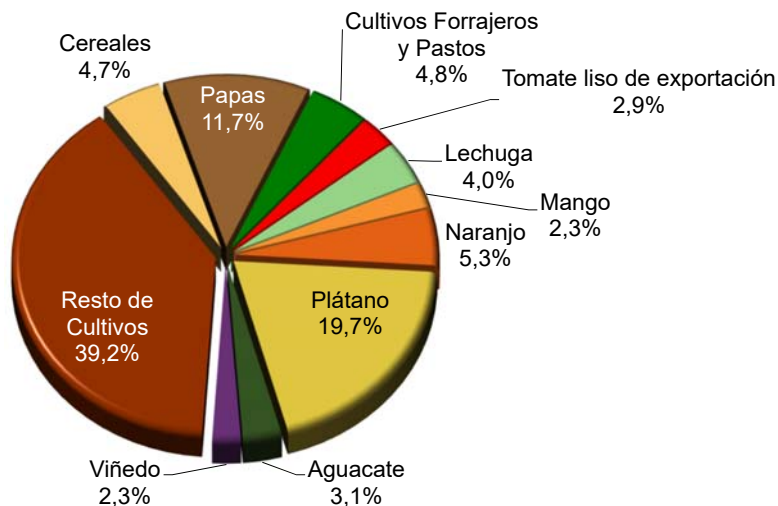



**Superficie cultivada (ha).
GRAN CANARIA. 2020.**

CULTIVOS	Secano (ha)	Regadío (ha)	Total (ha)
Cereales	228,1	230,9	459,0
Leguminosas Grano	9,0	63,7	72,7
Papas	145,2	990,7	1.135,9
Otros Tubérculos	---	42,4	42,4
Cultivos Industriales	0,1	32,5	32,6
Flores y plantas ornamentales	---	92,4	92,4
Cultivos Forrajeros y Pastos	336,6	124,7	461,3
Tomate liso de exportación	---	280,6	280,6
Tomate Asurcado	---	143,5	143,5
Pepino	---	160,6	160,6
Pimiento	---	125,0	125,0
Judía Verde	---	84,0	84,0
Cebolla	---	90,4	90,4
Fresa y Fresón	---	26,6	26,6
Berros	---	7,3	7,3
Col	---	141,8	141,8
Lechuga	---	390,8	390,8
Melón	---	124,1	124,1
Calabacín	---	156,6	156,6
Zanahoria	---	117,5	117,5
Otras Hortalizas	---	1.096,1	1.096,1
Naranja	---	510,0	510,0
Otros Cítricos	---	235,4	235,4
Plátano	---	1.910,3	1.910,3
Aguacate	---	300,1	300,1
Papaya	---	135,0	135,0
Mango	---	224,2	224,2
Piña Tropical	---	10,5	10,5
Otros Frutales	166,0	459,8	625,8
Viñedo	39,7	181,1	220,8
Olivar de aceituna de aceite	34,0	119,5	153,5
Olivar de aceituna de mesa	29,7	49,3	79,0
Otros	---	48,8	48,8
Totales	988,4	8.706,2	9.694,6

Fuente y elaboración: Servicio de Estadística. Consejería de Agricultura, Ganadería y Pesca

Gráfico. Cultivos con mayor superficie en la isla de Gran Canaria



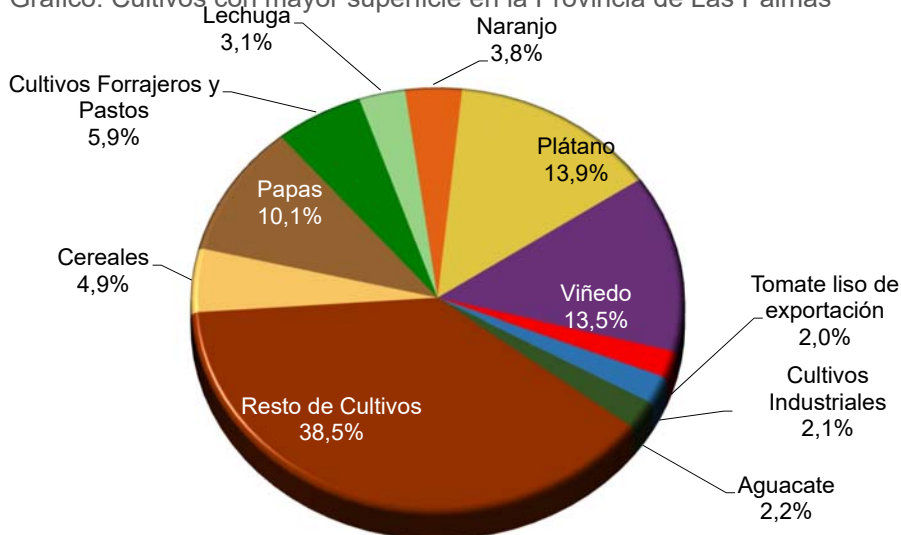


**Superficie cultivada (ha).
Provincia de LAS PALMAS. 2020.**

CULTIVOS	Secano (ha)	Regadío (ha)	Total (ha)
Cereales	387,0	285,5	672,5
Leguminosas Grano	107,7	69,9	177,6
Papas	196,8	1.195,9	1.392,7
Otros Tubérculos	3,6	258,6	262,2
Cultivos Industriales	199,5	93,0	292,5
Flores y plantas ornamentales	---	105,2	105,2
Cultivos Forrajeros y Pastos	592,8	218,9	811,7
Tomate liso de exportación	---	280,6	280,6
Tomate Asurcado	3,5	188,0	191,5
Pepino	---	160,6	160,6
Pimiento	3,0	138,3	141,3
Judía Verde	8,5	90,5	99,0
Cebolla	58,7	119,2	177,9
Fresa y Fresón	1,0	31,3	32,3
Berros	---	9,0	9,0
Col	1,0	162,9	163,9
Lechuga	---	423,9	423,9
Melón	20,0	164,5	184,5
Calabacín	6,0	183,7	189,7
Zanahoria	---	128,7	128,7
Otras Hortalizas	87,3	1.308,1	1.395,4
Naranja	1,0	518,5	519,5
Otros Cítricos	0,7	249,2	249,9
Plátano	---	1.914,5	1.914,5
Aguacate	---	300,9	300,9
Papaya	---	137,0	137,0
Mango	---	226,2	226,2
Piña Tropical	0,7	21,5	22,2
Otros Frutales	200,5	540,6	741,1
Viñedo	1.586,1	277,0	1.863,1
Otros	68,0	439,7	507,7
Totales	3.533,4	10.241,4	13.774,8

Fuente y elaboración: Servicio de Estadística. Consejería de Agricultura, Ganadería y Pesca

Gráfico. Cultivos con mayor superficie en la Provincia de Las Palmas



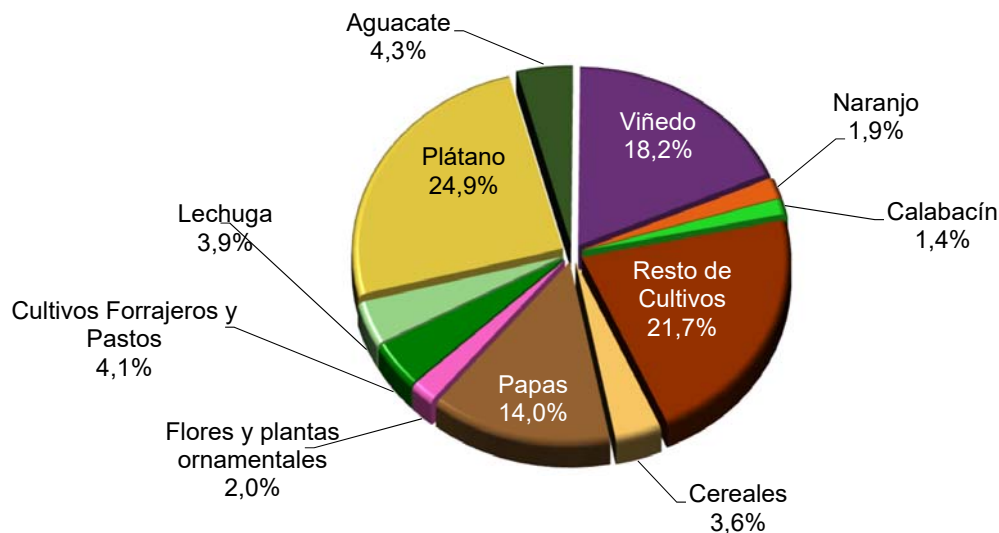


**Superficie cultivada (ha).
TENERIFE. 2020.**

CULTIVOS	Secano (ha)	Regadío (ha)	Total (ha)
Cereales	495,4	80,4	575,8
Leguminosas Grano	116,7	21,0	137,7
Papas	1.109,5	1.134,2	2.243,7
Otros Tubérculos	7,7	65,9	73,6
Cultivos Industriales	0,9	123,4	124,3
Flores y plantas ornamentales	---	313,6	313,6
Cultivos Forrajeros y Pastos	601,7	62,5	664,2
Tomate liso de exportación	---	52,3	52,3
Tomate Asurcado	---	136,6	136,6
Pepino	---	85,3	85,3
Pimiento	---	109,6	109,6
Judía Verde	---	115,2	115,2
Cebolla	2,1	119,5	121,6
Fresa y Fresón	---	42,0	42,0
Berros	---	19,9	19,9
Col	9,0	174,7	183,7
Lechuga	---	627,5	627,5
Melón	---	43,8	43,8
Calabacín	1,0	225,0	226,0
Zanahoria	---	91,6	91,6
Otras Hortalizas	44,6	1.097,9	1.142,5
Naranja	---	300,4	300,4
Otros Cítricos	---	91,1	91,1
Plátano	---	4.001,9	4.001,9
Aguacate	---	694,6	694,6
Papaya	---	167,1	167,1
Mango	---	133,4	133,4
Piña Tropical	---	12,9	12,9
Otros Frutales	237,6	197,6	435,2
Viñedo	1.631,2	1.296,3	2.927,5
Otros	14,4	144,8	159,2
Totales	4.271,8	11.782,0	16.053,8

Fuente y elaboración: Servicio de Estadística. Consejería de Agricultura, Ganadería y Pesca

Gráfico. Cultivos con mayor superficie en la isla de Tenerife



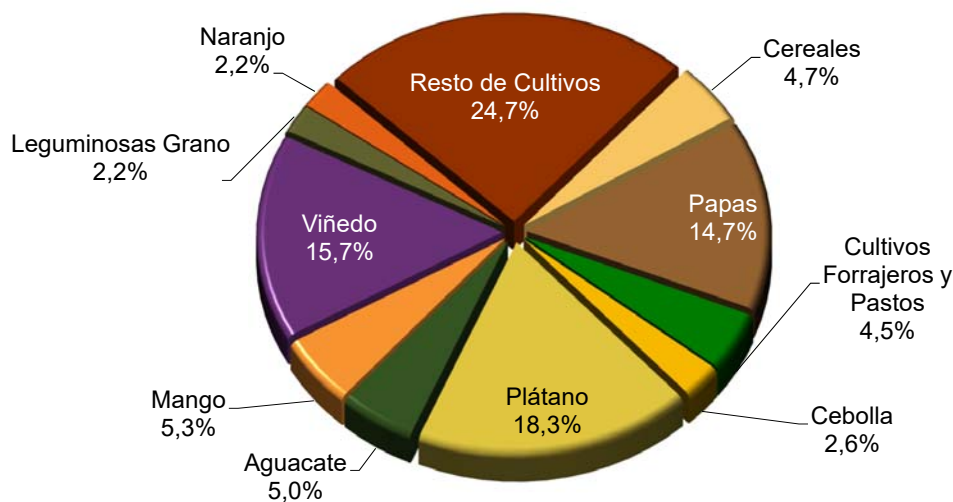


**Superficie cultivada (ha).
LA GOMERA. 2020.**

CULTIVOS	Secano (ha)	Regadío (ha)	Total (ha)
Cereales	4,8	36,0	40,8
Leguminosas Grano	1,7	17,3	19,0
Papas	13,8	112,8	126,6
Otros Tubérculos	2,2	11,1	13,3
Cultivos Industriales	---	1,4	1,4
Flores y plantas ornamentales	---	3,3	3,3
Cultivos Forrajeros y Pastos	19,2	19,8	39,0
Tomate liso de exportación	---	---	---
Tomate Asurcado	---	9,2	9,2
Pepino	---	0,3	0,3
Pimiento	---	4,6	4,6
Judía Verde	---	18,1	18,1
Cebolla	0,2	22,5	22,7
Fresa y Fresón	---	1,1	1,1
Berros	---	1,0	1,0
Col	2,3	11,9	14,2
Lechuga	---	10,9	10,9
Melón	---	---	---
Calabacín	---	16,0	16,0
Zanahoria	---	6,6	6,6
Otras Hortalizas	0,7	55,8	56,5
Naranja	---	19,4	19,4
Otros Cítricos	---	5,2	5,2
Plátano	---	158,4	158,4
Aguacate	---	43,4	43,4
Papaya	---	2,5	2,5
Mango	---	45,6	45,6
Piña Tropical	---	---	---
Otros Frutales	24,4	21,3	45,7
Viñedo	117,9	18,0	135,9
Otros	0,1	3,2	3,3
Totales	187,3	676,7	864,0

Fuente y elaboración: Servicio de Estadística. Consejería de Agricultura, Ganadería y Pesca

Gráfico. Cultivos con mayor superficie en la isla de La Gomera



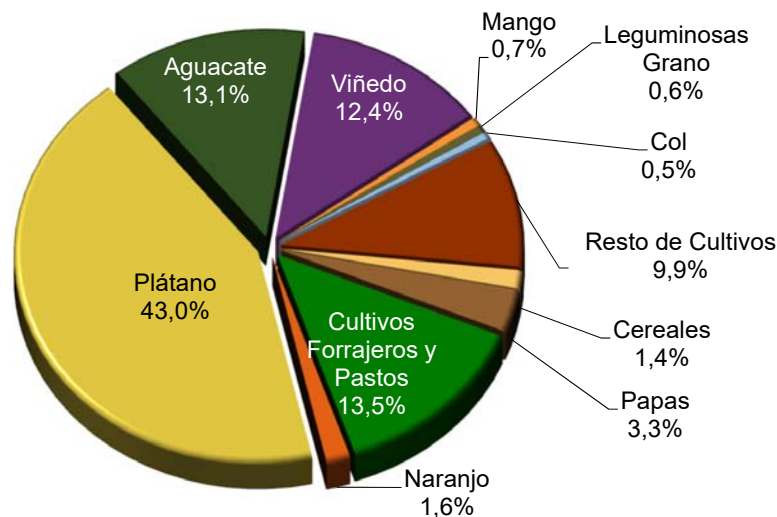


Superficie cultivada (ha).
LA PALMA. 2020.

CULTIVOS	Secano (ha)	Regadío (ha)	Total (ha)
Cereales	76,1	20,7	96,8
Leguminosas Grano	19,8	21,5	41,3
Papas	54,7	169,6	224,3
Otros Tubérculos	8,7	52,6	61,3
Cultivos Industriales	0,1	15,1	15,2
Flores y plantas ornamentales	---	35,9	35,9
Cultivos Forrajeros y Pastos	856,8	71,2	928,0
Tomate liso de exportación	---	---	---
Tomate Asurcado	---	11,8	11,8
Pepino	---	4,2	4,2
Pimiento	---	10,9	10,9
Judía Verde	---	22,5	22,5
Cebolla	---	31,0	31,0
Fresa y Fresón	---	3,7	3,7
Berros	---	---	---
Col	4,5	31,8	36,3
Lechuga	---	33,9	33,9
Melón	---	5,1	5,1
Calabacín	---	30,2	30,2
Zanahoria	---	22,0	22,0
Otras Hortalizas	14,2	135,8	150,0
Naranja	---	110,2	110,2
Otros Cítricos	4,0	28,6	32,6
Plátano	---	2.955,8	2.955,8
Aguacate	---	902,6	902,6
Papaya	---	4,1	4,1
Mango	---	45,0	45,0
Piña Tropical	---	6,7	6,7
Otros Frutales	145,9	38,4	184,3
Viñedo	739,3	112,6	851,9
Otros	1,8	17,0	18,8
Totales	1.925,9	4.950,5	6.876,4

Fuente y elaboración: Servicio de Estadística. Consejería de Agricultura, Ganadería y Pesca

Gráfico. Cultivos con mayor superficie en la isla de La Palma



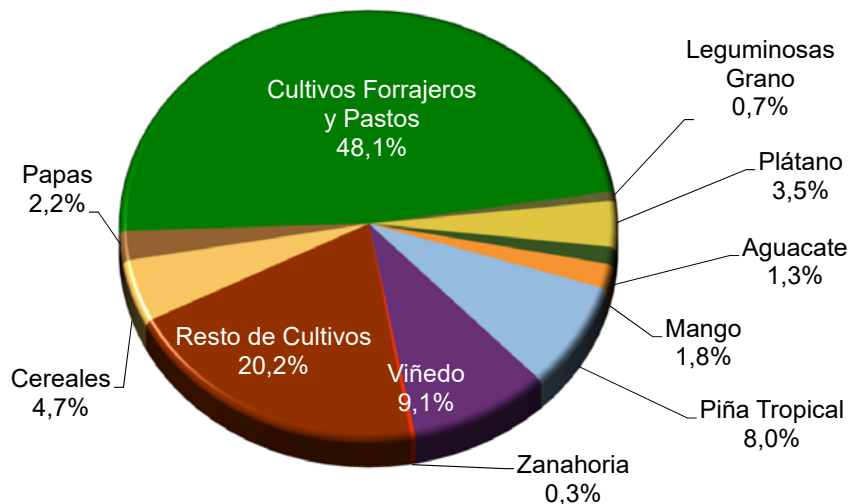


**Superficie cultivada (ha).
EL HIERRO. 2020.**

CULTIVOS	Secano (ha)	Regadío (ha)	Total (ha)
Cereales	79,1	8,1	87,2
Leguminosas Grano	10,7	2,4	13,1
Papas	9,0	32,3	41,3
Otros Tubérculos	---	4,5	4,5
Cultivos Industriales	0,7	1,0	1,7
Flores y plantas ornamentales	---	0,8	0,8
Cultivos Forrajeros y Pastos	883,1	3,7	886,8
Tomate liso de exportación	---	---	---
Tomate Asurcado	---	1,1	1,1
Pepino	---	0,1	0,1
Pimiento	---	0,5	0,5
Judía Verde	---	1,3	1,3
Cebolla	---	10,0	10,0
Fresa y Fresón	---	1,0	1,0
Berros	---	---	---
Col	---	4,9	4,9
Lechuga	---	1,3	1,3
Melón	---	0,8	0,8
Calabacín	---	4,1	4,1
Zanahoria	---	5,2	5,2
Otras Hortalizas	3,0	25,9	28,9
Naranja	---	5,0	5,0
Otros Cítricos	---	1,0	1,0
Plátano	---	64,0	64,0
Aguacate	---	23,9	23,9
Papaya	---	4,7	4,7
Mango	---	33,6	33,6
Piña Tropical	---	148,4	148,4
Otros Frutales	288,4	7,7	296,1
Viñedo	155,3	12,4	167,7
Otros	2,3	2,3	4,6
Totales	1.431,6	412,0	1.843,6

Fuente y elaboración: Servicio de Estadística. Consejería de Agricultura, Ganadería y Pesca

Gráfico. Cultivos con mayor superficie en la isla de El Hierro



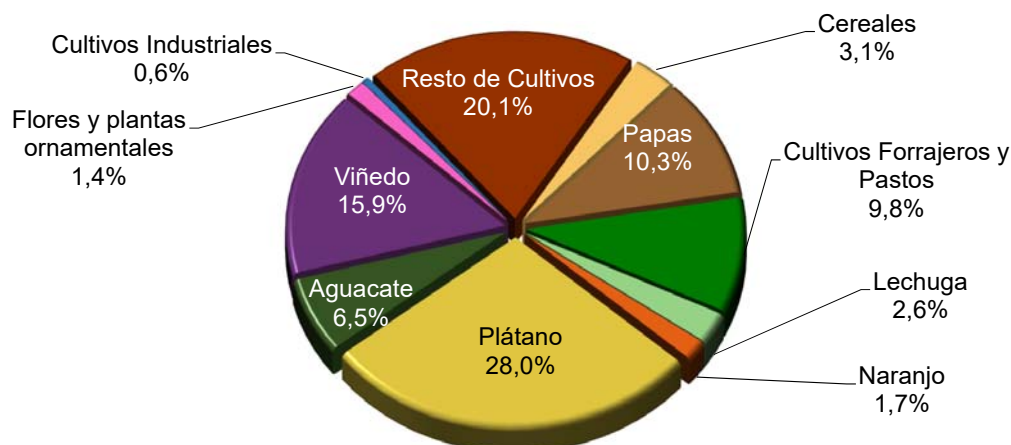


**Superficie cultivada (ha).
Provincia de S/C de Tenerife. 2020.**

CULTIVOS	Secano (ha)	Regadío (ha)	Total (ha)
Cereales	655,4	145,2	800,6
Leguminosas Grano	148,9	62,2	211,1
Papas	1.187,0	1.448,9	2.635,9
Otros Tubérculos	18,6	134,1	152,7
Cultivos Industriales	1,7	140,9	142,6
Flores y plantas ornamentales	---	353,6	353,6
Cultivos Forrajeros y Pastos	2.360,8	157,2	2.518,0
Tomate liso de exportación	---	52,3	52,3
Tomate Asurcado	---	158,7	158,7
Pepino	---	89,9	89,9
Pimiento	---	125,6	125,6
Judía Verde	---	157,1	157,1
Cebolla	2,3	183,0	185,3
Fresa y Fresón	4,0	4,2	8,2
Berros	---	20,9	20,9
Col	15,8	223,3	239,1
Lechuga	---	673,6	673,6
Melón	---	49,7	49,7
Calabacín	1,0	275,3	276,3
Zanahoria	---	125,4	125,4
Otras Hortalizas	58,5	1.359,0	1.417,5
Naranja	---	435,0	435,0
Otros Cítricos	4,0	125,9	129,9
Plátano	---	7.180,0	7.180,0
Aguacate	---	1.664,5	1.664,5
Papaya	---	178,4	178,4
Mango	---	257,6	257,6
Piña Tropical	---	168,0	168,0
Otros Frutales	696,3	265,0	961,3
Viñedo	2.643,7	1.439,3	4.083,0
Otros	18,6	167,3	185,9
Totales	7.816,6	17.821,1	25.637,7

Fuente y elaboración: Servicio de Estadística. Consejería de Agricultura, Ganadería y Pesca

Gráfico. Cultivos con mayor superficie en la Provincia de S/C de Tenerife



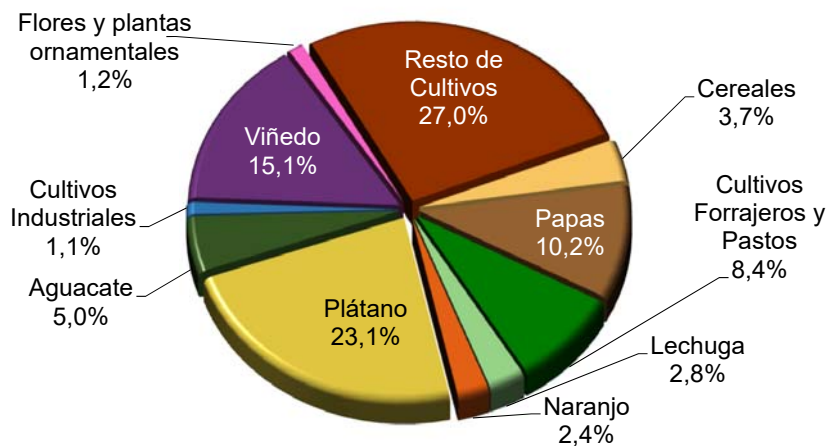


Superficie cultivada (ha). CANARIAS. 2020.

CULTIVOS	Secano (ha)	Regadío (ha)	Total (ha)
Cereales	1.042,4	430,7	1.473,1
Leguminosas Grano	256,6	132,1	388,7
Papas	1.383,8	2.644,8	4.028,6
Otros Tubérculos	22,2	392,7	414,9
Cultivos Industriales	201,2	233,9	435,1
Flores y plantas ornamentales	---	458,8	458,8
Cultivos Forrajeros y Pastos	2.953,6	376,1	3.329,7
Tomate liso de exportación	---	332,9	332,9
Tomate Asurcado	3,5	346,7	350,2
Pepino	---	250,5	250,5
Pimiento	3,0	263,9	266,9
Judía Verde	8,5	247,6	256,1
Cebolla	61,0	302,2	363,2
Fresa y Fresón	1,0	79,1	80,1
Berros	---	29,9	29,9
Col	16,8	386,2	403,0
Lechuga	---	1.097,5	1.097,5
Melón	20,0	214,2	234,2
Calabacín	7,0	459,0	466,0
Zanahoria	---	254,1	254,1
Otras Hortalizas	149,8	2.623,5	2.773,3
Naranja	1,0	953,5	954,5
Otros Cítricos	4,7	375,1	379,8
Plátano	---	9.094,5	9.094,5
Aguacate	---	1.965,4	1.965,4
Papaya	---	315,4	315,4
Mango	---	483,8	483,8
Piña Tropical	0,7	189,5	190,2
Otros Frutales	896,8	805,6	1.702,4
Viñedo	4.229,8	1.716,3	5.946,1
Otros	86,6	607,0	693,6
Totales	11.350,0	28.062,5	39.412,5

Fuente y elaboración: Servicio de Estadística. Consejería de Agricultura, Ganadería y Pesca

Gráfico. Cultivos con mayor superficie en Canarias



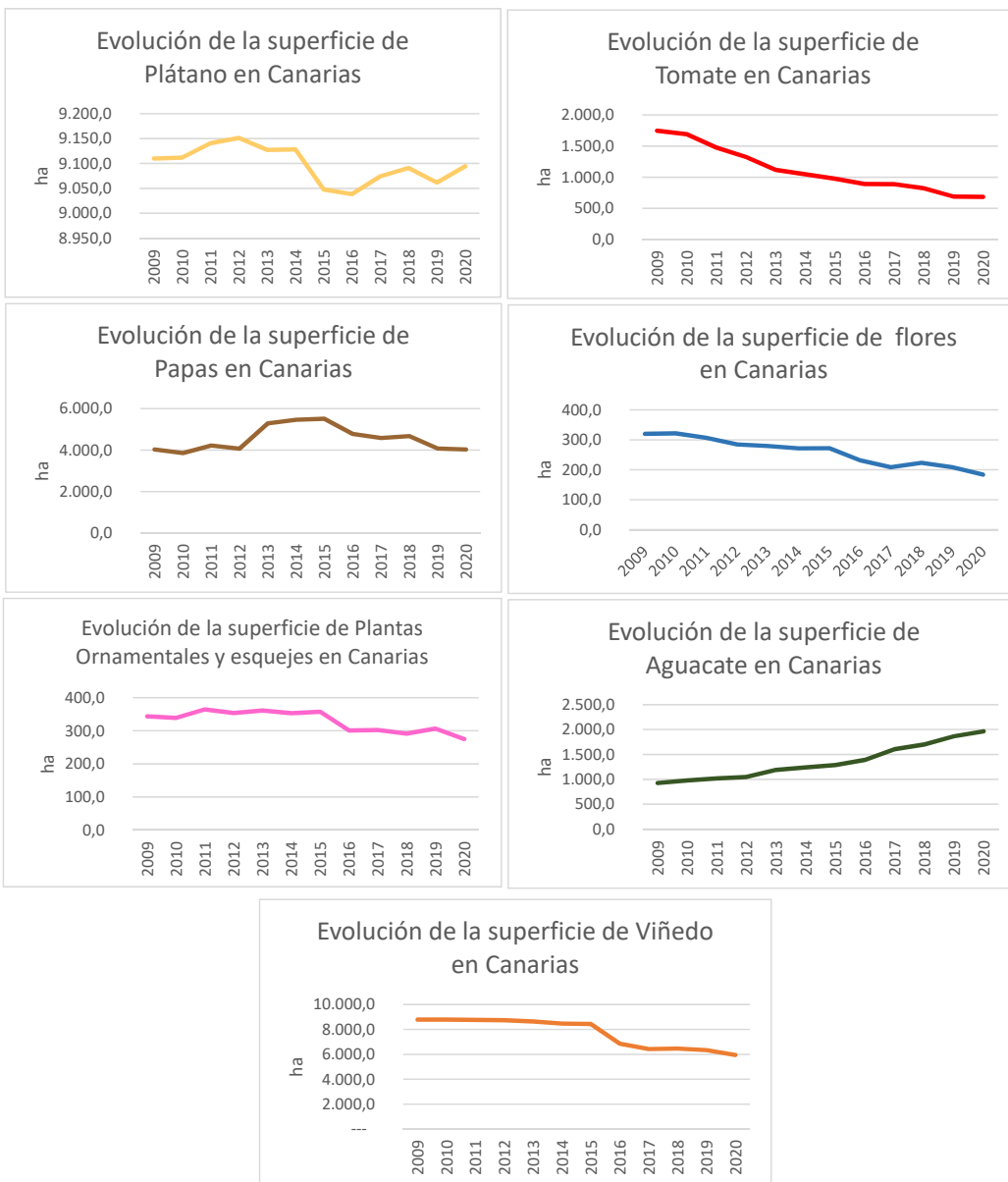


Consejería de Agricultura,
Ganadería y Pesca

**Evolución de la superficie de los principales cultivos (ha).
CANARIAS. 2009-2020.**

AÑO	Plátano	Tomate	Papas	Flores	Ornamentales y esquejes	Aguacate	Viñedo
2009	9.109,8	1.746,8	4.029,0	319,8	344,0	925,7	8.786,1
2010	9.111,7	1.691,3	3.858,0	321,8	339,2	977,2	8.786,6
2011	9.140,7	1.475,8	4.224,4	306,9	364,7	1.019,3	8.763,2
2012	9.151,2	1.324,7	4.066,4	284,9	353,6	1.046,6	8.728,3
2013	9.127,1	1.117,9	5.287,0	279,4	361,2	1.188,6	8.637,9
2014	9.128,0	1.046,3	5.460,8	271,4	353,4	1.239,0	8.467,2
2015	9.047,6	977,2	5.509,0	272,0	357,4	1.287,4	8.430,4
2016	9.038,4	889,4	4.780,5	231,7	301,2	1.392,4	6.856,8
2017	9.074,1	888,4	4.584,8	208,7	302,6	1.607,4	6.432,0
2018	9.091,0	822,3	4.678,8	223,3	291,4	1.702,3	6.467,5
2019	9.061,5	689,1	4.080,0	208,6	306,6	1.866,2	6.335,9
2020	9.094,5	683,1	4.028,6	183,8	275,0	1.965,4	5.946,1

Fuente y elaboración: Servicio de Estadística. Consejería de Agricultura, Ganadería y Pesca

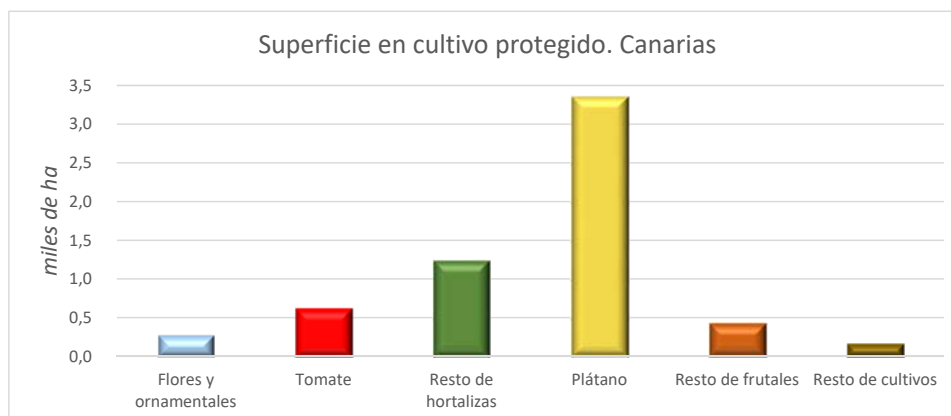




**Superficie en cultivo protegido (ha).
Por islas. 2020.**

CULTIVOS	Lanzarote	Fuerteventura	Gran Canaria	Tenerife	La Gomera	La Palma	El Hierro	Canarias
Cultivos industriales	---	1,2	3,8	43,9	---	---	---	48,9
Cereal-Leguminosa-Forrajera	---	0,2	33,3	5,5	---	---	---	39,0
Flores y plantas ornamentales	1,4	10,6	60,7	193,9	0,2	5,7	0,1	272,6
Papas	---	---	1,9	0,4	---	---	---	2,3
Hortalizas	0,5	61,3	963,3	798,7	3,2	14,8	2,4	1.844,2
Tomate de exportación	---	---	280,6	52,3	---	---	---	332,9
Tomate local	---	24,8	120,9	127,9	1,5	3,2	0,3	278,6
Pepino	---	---	157,2	84,2	---	1,3	0,1	242,8
Pimiento	---	2,8	100,4	100,9	0,8	3,6	0,3	208,8
Habichuelas	---	0,3	18,9	71,1	0,9	1,8	0,1	93,1
Fresa y fresón	0,5	0,1	19,8	15,9	---	0,1	---	36,4
Berros	---	---	---	2,0	---	---	---	2,0
Lechuga	---	4,0	0,3	1,9	---	---	0,3	6,5
Melón	---	1,0	29,2	36,4	---	0,7	0,1	67,4
Calabacín	---	1,6	68,5	179,8	---	1,3	0,3	251,5
Berenjena	---	1,4	12,1	37,4	---	1,0	---	51,9
Sandía	---	2,5	71,6	26,1	---	0,7	0,4	101,3
Otras Hortalizas	---	22,8	83,8	62,8	---	1,1	0,5	171,0
Frutales	3,6	5,8	1.193,4	1.725,8	20,6	743,1	69,2	3.761,5
Naranja	---	---	11,0	2,9	---	---	---	13,9
Plátano	2,8	1,4	1.023,9	1.511,2	20,1	737,2	61,4	3.358,0
Papaya	0,8	---	131,3	164,2	0,1	0,5	0,6	297,5
Mango	---	1,0	8,2	16,9	0,1	0,7	---	26,9
Piña tropical	---	3,4	3,1	9,0	---	0,2	7,2	22,9
Guayabo	---	---	1,0	0,5	---	---	---	1,5
Carambola	---	---	---	0,4	---	---	---	0,4
Aguacate	---	---	19,6	10,7	0,3	3,6	---	34,2
Otros frutos carnosos	---	---	6,3	12,9	---	0,9	---	20,1
Uva de mesa y para vino	---	---	3,6	3,3	---	0,1	---	7,0
Viveros	1,0	2,3	20,1	47,8	0,2	1,4	0,5	73,3
Olivar y otros cultivos leñosos	---	0,1	0,9	---	---	---	---	1,0
Otros	---	---	19,1	6,9	---	0,3	0,1	26,4
Total	6,5	81,4	2.295,6	2.822,9	24,2	765,3	72,3	6.068,2

Fuente y elaboración: Servicio de Estadística. Consejería de Agricultura, Ganadería y Pesca





Superficie en producción ecológica (ha). Por islas. 2020.

		Lanzarote	Fuerte-ventura	Gran Canaria	Tenerife	La Gomera	La Palma	El Hierro	Canarias
En agricultura ecológica	Superficie cultivada	300,9	123,7	778,8	974,5	341,0	499,4	4.505,1	7.523,4
	Sup. inscrita parcela	548,6	591,4	2.885,0	2.734,6	409,0	1.370,5	7.776,1	16.315,2
En conversión	Superficie cultivada	54,6	10,5	89,1	115,5	0,5	82,3	4,2	356,7
	Sup. inscrita parcela	58,0	26,7	131,9	191,3	0,6	104,9	4,2	517,6
Sin denominación	Superficie cultivada	29,0	9,1	31,2	100,6	0,2	40,2	2,6	212,9
	Sup. inscrita parcela	29,2	15,0	42,2	122,6	0,9	57,7	3,8	271,4
Totales	Superficie cultivada	384,5	143,3	899,1	1.190,6	341,7	621,9	4.511,9	8.093,0
	Sup. inscrita parcela	635,8	633,1	3.059,1	3.048,5	410,5	1.533,1	7.784,1	17.104,2

Fuente: Registro de Producción Ecológica de Canarias. Instituto Canario de Calidad Agroalimentaria

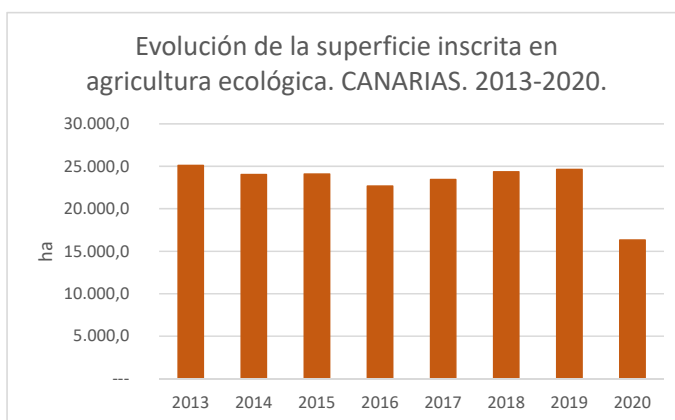
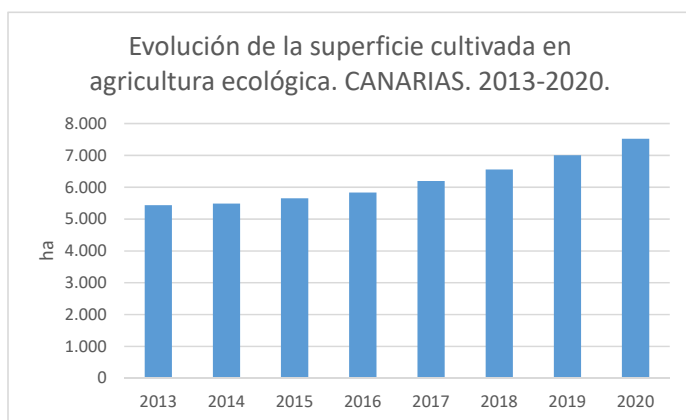
Elaboración: Servicio de Estadística. Consejería de Agricultura, Ganadería y Pesca

Evolución de la superficie en producción ecológica (ha). CANARIAS. 2013-2020.

Año	En agricultura ecológica		En conversión		Sin denominación		Total	
	Superficie cultivada	Sup. inscrita parcela	Superficie cultivada	Sup. inscrita parcela	Superficie cultivada	Sup. inscrita parcela	Superficie cultivada	Sup. inscrita parcela
2013	5.437,9	25.093,4	607,7	1.641,7	330,4	1.363,2	6.376,0	28.098,3
2014	5.488,8	24.019,1	302,8	1.109,5	258,1	1.107,8	6.049,7	26.236,4
2015	5.652,1	24.082,1	368,7	1.177,5	137,6	373,2	6.158,4	25.632,8
2016	5.834,3	22.664,6	374,6	1.362,1	228,6	620,7	6.437,5	24.647,4
2017	6.196,0	23.442,6	353,5	1.218,8	159,1	414,3	6.708,6	25.075,7
2018	6.557,9	24.352,5	348,3	1.120,6	312,7	387,0	7.218,9	25.860,1
2019	7.006,6	24.627,4	342,5	792,6	253,1	315,8	7.602,2	25.735,8
2020	7.523,5	16.315,2	356,5	517,6	212,8	271,4	8.092,8	17.104,2

Fuente: Registro de Producción Ecológica de Canarias. Instituto Canario de Calidad Agroalimentaria

Elaboración: Servicio de Estadística. Consejería de Agricultura, Ganadería y Pesca





Superficie en producción ecológica – Estado de la superficie en tipo de cubierta (ha).

Por islas. 2020.

		Lanzarote	Fuerte-ventura	Gran Canaria	Tenerife	La Gomera	La Palma	El Hierro	Canarias
Aire libre	Superficie cultivada	384,4	140,3	768,8	1.047,1	341,6	557,9	4.510,4	7.750,5
	Sup. inscrita parcela	635,8	598,7	2.814,2	2.851,2	410,4	1.456,8	7.778,0	16.545,1
Invernadero	Superficie cultivada	0,1	3,0	130,2	143,5	0,1	64,1	1,4	342,4
	Sup. inscrita parcela	0,1	34,4	244,9	197,3	0,1	76,3	6,0	559,1
Totales	Superficie cultivada	384,5	143,3	899,0	1.190,6	341,7	622,0	4.511,8	8.092,9
	Sup. inscrita parcela	635,9	633,1	3.059,1	3.048,5	410,5	1.533,1	7.784,0	17.104,2

Fuente: Registro de Producción Ecológica de Canarias. Instituto Canario de Calidad Agroalimentaria

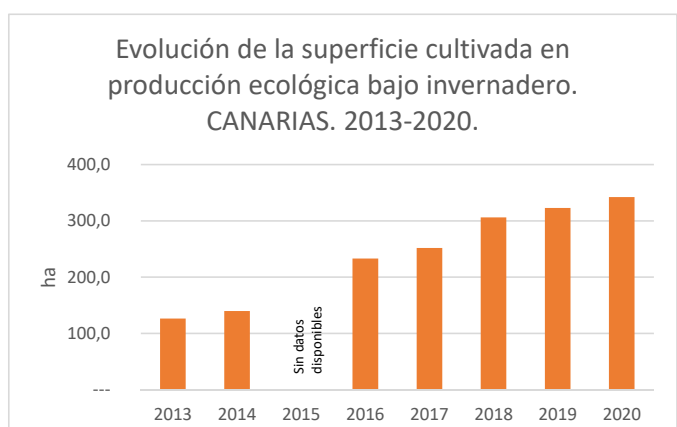
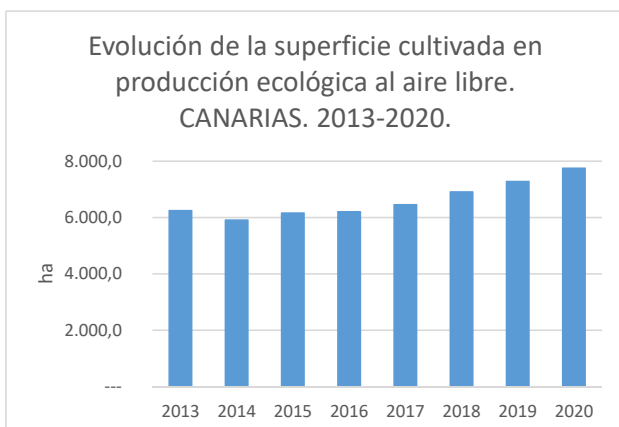
Elaboración: Servicio de Estadística. Consejería de Agricultura, Ganadería y Pesca

Evolución de la superficie en producción ecológica – Estado de la superficie en tipo de cubierta (ha). CANARIAS. 2013-2020

Año	No consta		Aire libre		Invernadero		Total	
	Superficie cultivada	Sup. inscrita parcela	Superficie cultivada	Sup. inscrita parcela	Superficie cultivada	Sup. inscrita parcela	Superficie cultivada	Sup. inscrita parcela
2013	4,8	6,1	6.244,8	27.719,4	126,4	372,9	6.376,0	28.098,4
2014	0,3	2,9	5.909,6	25.790,6	139,9	442,9	6.049,8	26.236,4
2015	---	---	6.158,3	25.632,7	---	---	6.158,3	25.632,7
2016	0,4	0,4	6.204,0	24.047,8	233,1	599,2	6.437,5	24.647,4
2017	0,4	0,4	6.456,5	24.471,0	251,9	604,4	6.708,8	25.075,8
2018	0,4	0,4	6.912,3	25.225,4	306,3	634,4	7.219,0	25.860,2
2019	---	---	7.279,2	25.159,8	322,9	575,9	7.602,1	25.735,7
2020	---	---	7.750,5	16.545,0	342,3	559,1	8.092,8	17.104,1

Fuente: Registro de Producción Ecológica de Canarias. Instituto Canario de Calidad Agroalimentaria

Elaboración: Servicio de Estadística. Consejería de Agricultura, Ganadería y Pesca




Superficie en producción ecológica – Estado de la superficie en disponibilidad de agua (ha). Por islas. 2020.

		Lanzarote	Fuerte-ventura	Gran Canaria	Tenerife	La Gomera	La Palma	El Hierro	Canarias
Regadío	Superficie cultivada	52,0	63,6	541,8	687,5	17,2	364,1	21,8	1.748,0
	Sup. inscrita parcela	170,9	486,4	2.178,7	2.000,7	69,9	1.021,1	99,4	6.027,1
Secano	Superficie cultivada	332,6	79,6	357,2	503,1	324,5	257,9	4.490,0	6.344,9
	Sup. inscrita parcela	465,0	146,7	880,4	1.047,8	340,6	512,0	7.684,6	11.077,1
Totales	Superficie cultivada	384,6	143,2	899,0	1.190,6	341,7	622,0	4.511,8	8.092,9
	Sup. inscrita parcela	635,9	633,1	3.059,1	3.048,5	410,5	1.533,1	7.784,0	17.104,2

Fuente: Registro de Producción Ecológica de Canarias. Instituto Canario de Calidad Agroalimentaria

Elaboración: Servicio de Estadística. Consejería de Agricultura, Ganadería y Pesca

Evolución de la superficie en producción ecológica – Estado de la superficie en disponibilidad de agua (ha). CANARIAS. 2013-2020

Año	No consta		Regadío		Secano		Total	
	Superficie cultivada	Sup. inscrita parcela	Superficie cultivada	Sup. inscrita parcela	Superficie cultivada	Sup. inscrita parcela	Superficie cultivada	Sup. inscrita parcela
2013	4,8	6,1	640,5	5.774,1	5.730,7	22.318,2	6.376,0	28.098,4
2014	0,3	2,9	683,6	5.444,1	5.365,9	20.789,4	6.049,8	26.236,4
2015	---	---	862,6	5.279,3	5.295,8	20.353,4	6.158,4	25.632,7
2016	0,4	0,4	1.050,3	5.847,4	5.386,9	18.799,7	6.437,6	24.647,5
2017	0,4	0,4	1.187,2	6.162,4	5.521,2	18.913,0	6.708,8	25.075,8
2018	0,4	0,4	1.428,6	6.692,0	5.789,9	19.167,8	7.218,9	25.860,2
2019	---	---	1.603,4	6.401,4	5.998,7	19.334,3	7.602,1	25.735,7
2020	---	---	1.748,0	6.027,1	6.344,8	11.077,0	8.092,8	17.104,1

Fuente: Registro de Producción Ecológica de Canarias. Instituto Canario de Calidad Agroalimentaria

Elaboración: Servicio de Estadística. Consejería de Agricultura, Ganadería y Pesca

**Producción Agrícola por Islas (t). CANARIAS.
2020.**


CULTIVOS	Lanzarote	Fuerte- ventura	Gran Canaria	Tenerife	La Gomera	La Palma	El Hierro	Canarias
Cereales	266,2	67,5	782,8	575,1	108,4	115,1	76,9	1.992,0
Leguminosas Grano	74,0	4,0	68,0	93,9	18,0	33,2	7,6	298,7
Papas	3.996,3	1.563,6	22.013,4	43.103,5	2.412,1	4.282,4	779,4	78.150,7
Otros Tubérculos	2.420,3	11,2	665,6	747,2	130,4	565,3	42,0	4.582,0
Cultivos Industriales	2.286,0	2.819,1	1.317,7	2.136,2	55,3	103,1	78,0	8.795,4
Flor Cortada	---	24,5	1.050,1	2.259,6	12,9	260,9	---	3.608,0
Ornamentales y Esquejes	72,4	392,9	1.222,7	6.612,3	46,7	131,8	18,4	8.497,2
Cultivos Forrajeros y P.	2.346,8	1.279,8	3.212,9	3.325,4	520,4	5.304,4	3.891,9	19.881,6
Tomate Exportación	---	---	32.187,0	3.794,1	---	---	---	35.981,1
Tomate Local	1.075,8	2.888,7	14.771,2	9.626,4	416,8	576,1	53,8	29.408,8
Pepino	---	---	26.826,0	8.234,5	7,5	176,4	8,0	35.252,4
Pimiento	280,0	155,0	9.518,0	7.828,5	170,0	471,0	27,0	18.449,5
Judía Verde	112,7	9,0	1.543,5	2.439,0	280,5	355,5	20,5	4.760,7
Cebolla	1.241,9	182,5	2.034,0	3.033,1	563,7	775,0	250,0	8.080,2
Fresa y Fresón	49,5	9,0	1.160,0	1.027,5	13,2	47,2	12,0	2.318,4
Berros	---	34,0	292,0	507,5	25,0	---	---	858,5
Col	431,6	34,1	4.968,0	4.512,5	332,0	864,5	123,5	11.266,2
Lechuga	1.185,6	389,0	17.589,0	12.569,0	218,0	678,0	29,0	32.657,6
Melón	1.010,0	108,0	3.394,5	1.459,0	---	134,5	21,0	6.127,0
Calabacín	690,0	185,5	7.976,5	12.391,0	560,0	1.089,5	151,0	23.043,5
Zanahoria	392,0	---	3.701,3	2.748,0	198,0	660,0	156,0	7.855,3
Otras Hortalizas	3.830,2	2.257,5	33.438,5	26.636,6	965,9	2.833,6	456,6	70.418,9
Naranja	92,9	54,8	9.048,8	2.078,7	186,5	867,3	84,8	12.413,8
Otros Cítricos	28,5	11,5	3.635,2	1.208,6	72,2	356,5	30,2	5.342,7
Plátano	87,8	76,6	88.694,3	177.457,0	5.068,0	145.774,1	2.986,3	420.144,1
Aguacate	13,6	6,0	2.613,3	4.298,8	244,3	5.986,1	131,3	13.293,4
Papaya	73,2	27,2	5.967,2	11.466,0	188,7	286,1	309,7	18.318,1
Mango	10,9	30,6	4.735,8	2.174,4	801,9	513,8	478,3	8.745,7
Piña Tropical	38,9	126,2	168,0	225,7	---	120,3	1.648,4	2.327,5
Otros Frutales	137,3	821,3	6.955,9	3.058,9	378,2	717,5	356,4	12.425,5
Viñedo	1.601,7	48,7	630,9	8.494,9	225,8	698,5	260,5	11.961,0
Olivar	100,0	226,3	303,2	89,6	1,4	12,1	3,3	735,9
Otros	---	24	22	---	---	---	---	46,3
Totales	23.946	13.868	312.508	366.213	14.222	174.790	12.492	918.038

Fuente: Instituto Canario de Estadística (ISTAC) y Consejería de Agricultura, Ganadería y Pesca.

Elaboración: Servicio de Estadística. Consejería de Agricultura, Ganadería y Pesca



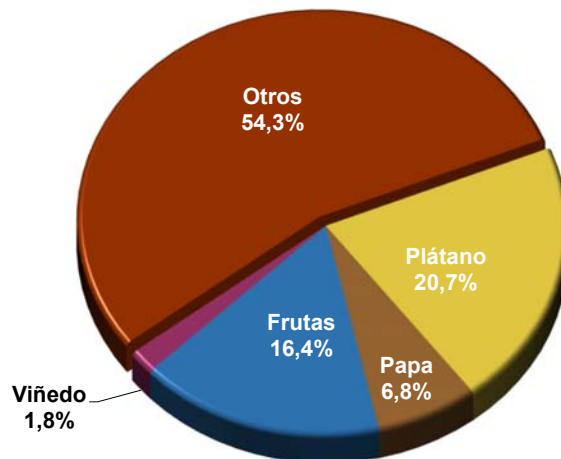
**Producción agrícola. Cantidad (t) y valoración (miles de €).
Provincia de LAS PALMAS. 2020.**

CULTIVOS	Producción (t)	Valor (miles de €)	Valor (Porcentaje)
Cereales	1.117	1.075	0,48
Leguminosas Grano	146	152	0,07
Papas	27.573	15.295	6,83
Otros Tubérculos	3.097	2.905	1,30
Cultivos Industriales	6.423	1.935	0,86
Flor Cortada	1.075	3.047	1,36
Ornamentales y Esquejes	1.688	10.124	4,52
Cultivos Forrajeros y P.	6.840	322	0,14
Tomate Exportación	32.187	16.644	7,43
Tomate Local	18.736	9.688	4,32
Pepino	26.826	7.211	3,22
Pimiento	9.953	7.460	3,33
Judía Verde	1.665	2.691	1,20
Cebolla	3.458	1.971	0,88
Fresa y Fresón	1.219	3.305	1,47
Berros	326	198	0,09
Col	5.434	2.820	1,26
Lechuga	19.164	11.615	5,18
Melón	4.513	887	0,40
Calabacín	8.852	6.897	3,08
Zanahoria	4.093	3.678	1,64
Otras Hortalizas	39.526	24.985	11,15
Naranja	9.197	4.062	1,81
Otros Cítricos	3.675	2.282	1,02
Plátano	88.859	46.455	20,73
Aguacate	2.633	5.575	2,49
Papaya	6.068	5.960	2,66
Mango	4.777	9.891	4,41
Piña Tropical	333	810	0,36
Otros Frutales	7.915	8.095	3,61
Viñedo	2.281	4.062	1,81
Olivar	630	1.553	0,69
Otros	46	397	0,18
Totales	350.322	224.048	100,00

Fuente: Instituto Canario de Estadística (ISTAC) y Consejería de Agricultura, Ganadería y Pesca.

Elaboración: Servicio de Estadística. Consejería de Agricultura, Ganadería y Pesca

Gráfico. Valoración de los principales cultivos de la Provincia de Las Palmas.





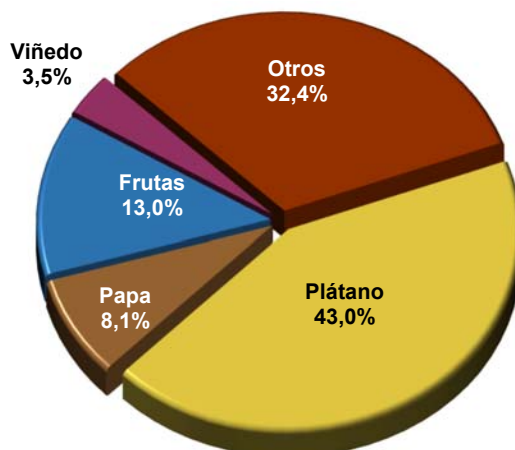
**Producción agrícola. Cantidad (t) y valoración (miles €).
Provincia de S/C de TENERIFE. 2020.**

CULTIVOS	Producción (t)	Valor (miles de €)	Valor (Porcentaje)
Cereales	876	875	0,21
Leguminosas Grano	153	180	0,04
Papas	50.577	33.649	8,12
Otros Tubérculos	1.485	1.702	0,41
Cultivos Industriales	2.373	401	0,10
Flor Cortada	2.533	8.185	1,98
Ornamentales y Esquejes	6.809	41.520	10,02
Cultivos Forrajeros y P.	13.042	621	0,15
Tomate Exportación	3.794	2.005	0,48
Tomate Local	10.673	5.641	1,36
Pepino	8.426	4.476	1,08
Pimiento	8.497	7.593	1,83
Judía Verde	3.096	6.647	1,60
Cebolla	4.622	3.164	0,76
Fresa y Fresón	1.100	3.446	0,83
Berros	533	381	0,09
Col	5.833	2.831	0,68
Lechuga	13.494	7.793	1,88
Melón	1.615	931	0,22
Calabacín	14.192	10.239	2,47
Zanahoria	3.762	2.804	0,68
Otras Hortalizas	30.893	22.336	5,39
Naranja	3.217	1.609	0,39
Otros Cítricos	1.668	1.440	0,35
Plátano	331.285	178.265	43,04
Aguacate	10.661	23.752	5,73
Papaya	12.251	10.191	2,46
Mango	3.968	6.508	1,57
Piña Tropical	1.994	3.548	0,86
Otros Frutales	4.511	6.814	1,65
Viñedo	9.680	14.386	3,47
Olivar	106	262	0,06
Otros	---	---	---
Totales	567.716	414.193	100,00

Fuente: Instituto Canario de Estadística (ISTAC) y Consejería de Agricultura, Ganadería y Pesca.

Elaboración: Servicio de Estadística. Consejería de Agricultura, Ganadería y Pesca

Gráfico. Valoración de los principales cultivos de la Provincia de S/C de Tenerife.



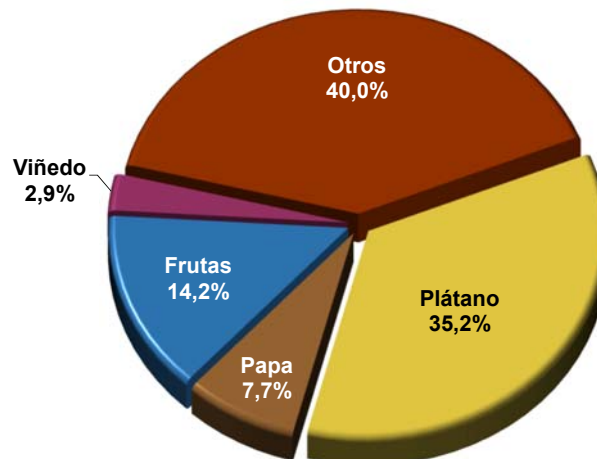
**Producción agrícola.
Cantidad (t) y valoración (miles de €).
CANARIAS. 2020.**



CULTIVOS	Producción (t)	Valor (miles de €)	Valor (Porcentaje)
Cereales	1.992	1.951	0,31
Leguminosas Grano	299	332	0,05
Papas	78.151	48.944	7,67
Otros Tubérculos	4.582	4.607	0,72
Cultivos Industriales	8.795	2.336	0,37
Flor Cortada	3.608	11.232	1,76
Ornamentales y Esquejes	8.497	51.644	8,09
Cultivos Forrajeros y P.	19.882	943	0,15
Tomate Exportación	35.981	18.649	2,92
Tomate Local	29.409	15.329	2,40
Pepino	35.252	11.687	1,83
Pimiento	18.450	15.053	2,36
Judía Verde	4.761	9.338	1,46
Cebolla	8.080	5.135	0,80
Fresa y Fresón	2.318	6.750	1,06
Berros	859	578	0,09
Col	11.266	5.651	0,89
Lechuga	32.658	19.408	3,04
Melón	6.127	1.818	0,28
Calabacín	23.044	17.137	2,68
Zanahoria	7.855	6.482	1,02
Otras Hortalizas	70.419	47.321	7,41
Naranja	12.414	5.672	0,89
Otros Cítricos	5.343	3.723	0,58
Plátano	420.144	224.720	35,21
Aguacate	13.293	29.327	4,59
Papaya	18.318	16.151	2,53
Mango	8.746	16.399	2,57
Piña Tropical	2.328	4.359	0,68
Otros Frutales	12.426	14.908	2,34
Viñedo	11.961	18.448	2,89
Olivar	736	1.815	0,28
Otros	46	397	0,06
Totales	918.038	638.241	100,00

Fuente: Instituto Canario de Estadística (ISTAC) y Consejería de Agricultura, Ganadería y Pesca.
Elaboración: Servicio de Estadística. Consejería de Agricultura, Ganadería y Pesca

Gráfico. Valoración de los principales cultivos de Canarias





Ganadería

Censo Ganado Bovino (nº. de cabezas). CANARIAS. 2020.

	Reproductores. Hembras	Reproductores. Machos	Reposición	Cebo	TOTAL
Lanzarote	98	68	14	35	215
Fuerteventura	72	51	28	57	208
Gran Canaria	6.509	278	2.157	3.987	12.931
Las Palmas	6.679	397	2.199	4.079	13.354
Tenerife	1.667	347	511	1.475	4.000
La Gomera	21	7	3	10	41
La Palma	589	92	112	542	1.335
El Hierro	532	152	166	104	954
Santa Cruz de Tenerife	2.809	598	792	2.131	6.330
Canarias	9.488	995	2.991	6.210	19.684

Fuente: Instituto Canario de Estadística (ISTAC) a partir de datos de la Consejería de Agricultura, Ganadería y Pesca.

Elaboración: Servicio de Estadística. Consejería de Agricultura, Ganadería y Pesca

Censo Ganado Caprino (nº. de cabezas). CANARIAS. 2020.

	Reproductores. Hembras	Reproductores. Machos	No reproductores. Menores de 4 meses	No reproductores. De 4 a 12 meses	Cebo	TOTAL
Lanzarote	15.169	420	2.626	1.380	---	19.595
Fuerteventura	53.333	1.768	8.651	8.646	41	72.439
Gran Canaria	39.636	1.192	4.685	6.595	109	52.217
Las Palmas	108.138	3.380	15.962	16.621	150	144.251
Tenerife	23.924	1.068	3.046	3.744	14	31.796
La Gomera	3.300	131	568	93	---	4.092
La Palma	12.374	495	2.162	1.138	2	16.171
El Hierro	4.794	166	963	654	---	6.577
Santa Cruz de Tenerife	44.392	1.860	6.739	5.629	16	58.636
Canarias	152.530	5.240	22.701	22.250	166	202.887

Fuente: Instituto Canario de Estadística (ISTAC) a partir de datos de la Consejería de Agricultura, Ganadería y Pesca.

Elaboración: Servicio de Estadística. Consejería de Agricultura, Ganadería y Pesca

Censo Ganado Ovino (nº. de cabezas). CANARIAS. 2020.

	Reproductores. Hembras	Reproductores. Machos	No reproductores. Menores de 4 meses	No reproductores. De 4 a 12 meses	Cebo	TOTAL
Lanzarote	2.600	142	676	435	1	3.854
Fuerteventura	5.340	370	1.069	947	63	7.789
Gran Canaria	13.473	551	1.699	1.871	179	17.773
Las Palmas	21.413	1.063	3.444	3.253	243	29.416
Tenerife	4.104	194	451	403	367	5.519
La Gomera	487	53	78	42	1	661
La Palma	963	52	110	70	35	1.230
El Hierro	3.238	159	441	229	2	4.069
Santa Cruz de Tenerife	8.792	458	1.080	744	405	11.479
Canarias	30.205	1.521	4.524	3.997	648	40.895

Fuente: Instituto Canario de Estadística (ISTAC) a partir de datos de la Consejería de Agricultura, Ganadería y Pesca.

Elaboración: Servicio de Estadística. Consejería de Agricultura, Ganadería y Pesca

Censo Ganado Porcino (nº. de cabezas). CANARIAS. 2020.

	Cerdas*	Verracos*	Lechones*	Recría / Transición	Reposición	Cebo	TOTAL
Lanzarote	139	35	640	14	33	599	1.460
Fuerteventura	808	47	2.509	2.014	135	2.466	7.979
Gran Canaria	820	63	2.142	209	136	2.411	5.781
Las Palmas	1.767	145	5.291	2.237	304	5.476	15.220
Tenerife	2.624	84	5.351	5.200	485	8.004	21.748
La Gomera	33	1	76	---	---	250	360
La Palma	463	26	724	447	21	1.411	3.092
El Hierro	101	13	202	12	11	227	566
Santa Cruz de Tenerife	3.221	124	6.353	5.659	517	9.892	25.766
Canarias	4.988	269	11.644	7.896	821	15.368	40.986

* Incluidas la raza ibérica

Fuente: Instituto Canario de Estadística (ISTAC) a partir de datos de la Consejería de Agricultura, Ganadería y Pesca.

Elaboración: Servicio de Estadística. Consejería de Agricultura, Ganadería y Pesca

Censo Conejos (nº. de cabezas). CANARIAS. 2020.

	Hembras reproductoras*	Machos reproductores*	Reposición	Cebo	Otros animales	TOTAL
Lanzarote	47	19	115	62	---	243
Fuerteventura	7	2	8	12	15	44
Gran Canaria	1.331	164	107	1.692	---	3.294
Las Palmas	1.385	185	230	1.766	15	3.581
Tenerife	2.115	151	637	8.029	---	10.932
La Gomera	901	20	312	3.000	---	4.233
La Palma	732	106	378	2.977	---	4.193
El Hierro	169	25	64	450	---	708
Santa Cruz de Tenerife	3.917	302	1.391	14.456	---	20.066
Canarias	5.302	487	1.621	16.222	15	23.647

* Incluye abuelas/os, madres/padres y hembras reproductoras/es

Fuente: Instituto Canario de Estadística (ISTAC) a partir de datos de la Consejería de Agricultura, Ganadería y Pesca.

Elaboración: Servicio de Estadística. Consejería de Agricultura, Ganadería y Pesca

Censo Colmenas. CANARIAS. 2020.

	TOTAL
Las Palmas	10.670
Santa Cruz de Tenerife	22.237
Canarias	32.907

Fuente y Elaboración: Servicio de Estadística. Consejería de Agricultura, Ganadería y Pesca

Censo Gallinas (nº. de cabezas). CANARIAS. 2020.

Clasificación Zootécnica	Lanzarote	Fuerte-ventura	Gran Canaria	Tenerife	La Gomera	La Palma	El Hierro	Las Palmas	S/C de Tenerife	Canarias
Cría para carne	170	50	180	---	---	55	---	400	55	455
Cría para carne (aves de explotación)	---	---	---	---	---	---	---	---	---	---
Cría para huevos	10.375	53	240.632	127.635	100	---	---	251.060	127.735	378.795
Multiplicación para carne	---	---	120	5	---	200	---	120	205	325
Multiplicación para huevos	30	---	60.000	12	---	---	---	60.030	12	60.042
Producción para carne	25	2	295.555	964.520	30	135	2	295.582	964.687	1.260.269
Producción para huevos. Campera	30	980	28.892	25.564	20	520	---	29.902	26.104	56.006
Producción para huevos. Ecológica	980	---	3.430	3.599	20	700	1.856	4.410	6.175	10.585
Producción para huevos. En jaula	38.066	15.100	558.340	595.403	3.550	36.992	40	611.506	635.985	1.247.491
Producción para huevos. En jaula acondicionada	---	---	---	---	---	---	---	---	---	---
Producción para huevos. En jaula clásica	---	---	---	---	---	---	---	---	---	---
Producción para huevos. En suelo	34.093	1.321	1.638	25.853	75	---	34	37.052	25.962	63.014
Selección para carne	---	---	100	---	---	---	---	100	---	100
Selección para huevos	---	---	35	---	---	---	---	35	---	35
Incubadoras	---	---	153.600	208.200	---	---	---	153.600	208.200	361.800
Desconocida	100	---	670	116	---	45	---	770	161	931
TOTAL	83.869	17.506	1.343.192	1.950.907	3.795	38.647	1.932	1.444.567	1.995.281	3.439.848

Fuente: Instituto Canario de Estadística (ISTAC) a partir de datos de la Consejería de Agricultura, Ganadería y Pesca.

Elaboración: Servicio de Estadística. Consejería de Agricultura, Ganadería y Pesca

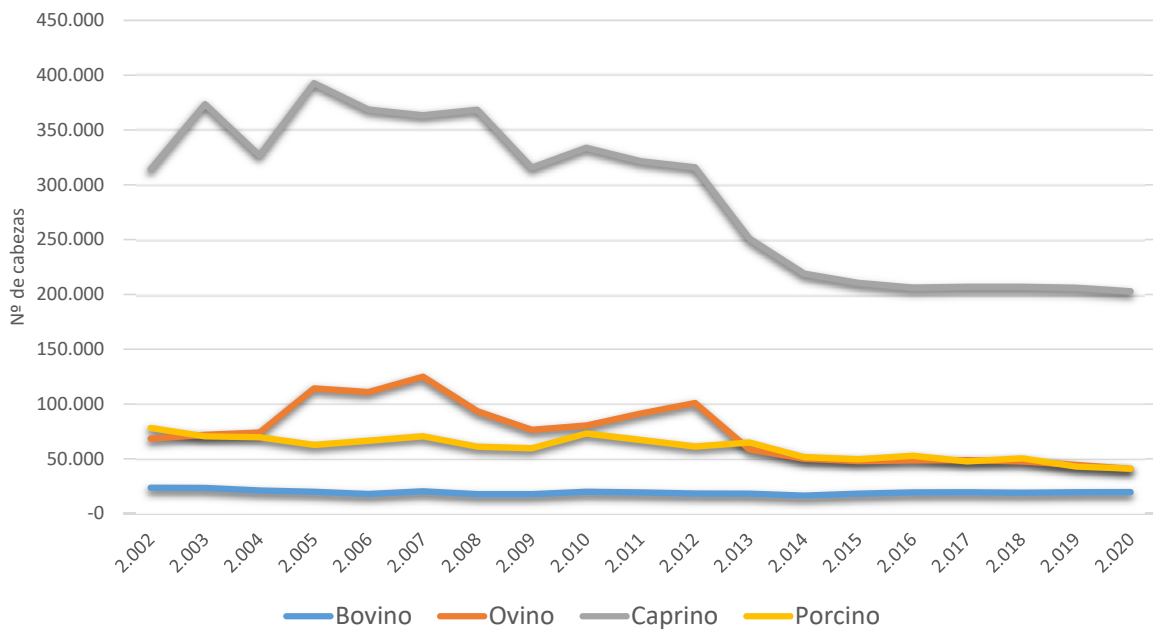
Evolución del censo ganadero (nº. de cabezas). CANARIAS. 2002-2020.

	Bovino	Ovino	Caprino	Porcino
2.002	23.653	68.370	314.106	78.114
2.003	23.454	71.933	373.523	70.476
2.004	21.118	74.013	326.807	69.653
2.005	19.960	114.204	392.740	62.728
2.006	17.921	110.945	368.625	66.523
2.007	20.316	124.907	363.329	70.513
2.008	17.677	93.354	368.389	61.086
2.009	17.689	76.461	315.707	59.660
2.010	19.943	80.304	333.917	72.996
2.011	19.387	91.321	321.646	67.255
2.012	18.366	100.908	315.856	61.251
2.013	18.129	58.514	250.921	64.866
2.014	16.434	49.944	219.115	51.652
2.015	18.215	47.960	210.593	49.584
2.016	19.360	48.468	206.166	52.732
2.017	19.417	48.806	207.026	47.606
2.018	19.078	47.689	206.973	50.496
2.019	19.408	44.405	206.066	42.885
2.020	19.684	40.895	202.887	40.986

Fuente: Instituto Canario de Estadística (ISTAC) a partir de datos de la Consejería de Agricultura, Ganadería y Pesca.

Elaboración: Servicio de Estadística. Consejería de Agricultura, Ganadería y Pesca

Gráfico. Evolución del censo ganadero (nº. de cabezas) Canarias 2002-2020



Sacrificio de ganado en matadero según especie y categoría. Peso en canal (t). Por islas. 2020.

	Lanzarote	Fuerteventura	Gran Canaria	Tenerife	La Gomera	La Palma	El Hierro	Canarias
BOVINO	43,2	60,9	1.514,6	1.082,2	5,2	226,7	71,8	3.004,6
Ternero	7,1	14,2	94,0	52,6	0,9	5,8	0,9	175,4
Termera	5,4	1,6	145,9	278,4	0,8	1,5	0,5	434,2
Novilla	9,9	5,1	733,8	37,5	0,9	18,6	12,6	818,3
Vaca	6,7	4,2	183,9	496,4	1,1	17,4	13,0	722,7
Toro / Novillo / Añojo	14,1	35,8	357,0	217,3	1,5	183,5	44,7	854,0
Buey	---	---	---	---	---	---	---	---
OVINO	17,3	22,7	59,8	20,7	0,4	3,4	11,3	135,6
Lechal ovino	5,8	5,0	19,0	2,5	0,2	1,6	4,3	38,4
Otros corderos	0,9	12,6	14,0	11,7	0,1	0,3	0,6	40,2
Mayor ovino	10,6	5,1	26,8	6,5	0,1	1,5	6,4	57,0
CAPRINO	61,6	157,6	79,2	58,3	7,7	22,9	8,2	395,5
Lechal caprino	16,5	62,0	24,6	14,6	4,0	5,0	3,3	130,0
Chivo	---	---	13,6	17,8	0,3	---	0,2	31,9
Mayor caprino	45,1	95,6	41,0	25,9	3,4	17,9	4,7	233,6
PORCINO	232,0	504,1	1.030,0	2.876,9	47,5	378,6	86,4	5.155,5
Lechal porcino	5,4	1,4	12,7	2,3	---	1,3	2,4	25,5
Cebo	212,9	497,9	930,1	2.736,6	47,5	359,6	78,8	4.863,4
Desvieje	13,7	4,8	87,2	138,0	---	17,7	5,2	266,6
AVES	---	---	2.582,3	7.528,0	---	---	---	10.110,3
Broller	---	---	2.541,4	7.512,9	---	---	---	10.054,3
Gallina	---	---	40,9	15,1	---	---	---	56,0
CONEJO	0,4	---	13,2	45,6	43,3	16,6	4,0	123,1
Conejo	0,4	---	13,2	45,6	43,3	16,6	4,0	123,1

Fuente y elaboración: Servicio de Estadística. Consejería de Agricultura, Ganadería y Pesca

Sacrificio de ganado en matadero según especie y categoría. (nº de cabezas). Por islas. 2020.

	Lanzarote	Fuerteventura	Gran Canaria	Tenerife	La Gomera	La Palma	El Hierro	Canarias
BOVINO	184	163	5.292	4.121	24	601	258	10.643
Ternero	33	50	378	221	6	23	5	716
Termera	29	6	622	1.286	5	8	4	1.960
Novilla	43	15	2.626	125	4	68	59	2.940
Vaca	22	12	517	1.835	3	47	49	2.485
Toro / Novillo / Añojo	57	80	1.149	654	6	455	141	2.542
Buey	---	---	---	---	---	---	---	---
OVINO	1.296	1.821	4.781	1.409	47	309	1.033	10.696
Lechal ovino	709	501	2.652	293	38	217	712	5.122
Otros corderos	55	1.111	1.023	882	6	27	51	3.155
Mayor ovino	532	209	1.106	234	3	65	270	2.419
CAPRINO	5.121	14.318	6.513	5.284	1.029	2.209	875	35.349
Lechal caprino	3.304	10.758	4.209	3.161	859	1.401	669	24.361
Chivo	---	---	896	1.159	10	---	16	2.081
Mayor caprino	1.817	3.560	1.408	964	160	808	190	8.907
PORCINO	3.331	6.678	13.884	35.257	561	4.121	1.180	65.012
Lechal porcino	730	115	829	405	5	111	168	2.363
Cebo	2.524	6.536	12.531	34.065	556	3.929	983	61.124
Desvieje	77	27	524	787	---	81	29	1.525
AVES	---	---	1.441.146	4.123.904	---	---	---	5.565.050
Broller	---	---	1.411.910	4.116.039	---	---	---	5.527.949
Gallina	---	---	29.236	7.865	---	---	---	37.101
CONEJO	212	---	9.389	34.570	30.051	11.957	2.563	88.742
Conejo	212	---	9.389	34.570	30.051	11.957	2.563	88.742

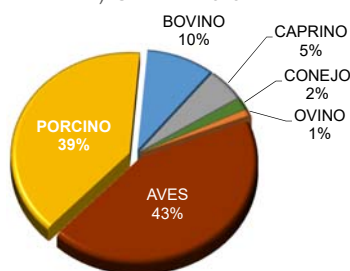
Fuente y elaboración: Servicio de Estadística. Consejería de Agricultura, Ganadería y Pesca

Sacrificio de ganado en matadero según especie y categoría. valor en canal (miles de euros). Por islas. 2020.

	Lanzarote	Fuerteventura	Gran Canaria	Tenerife	La Gomera	La Palma	El Hierro	Canarias
Bovino	96,2	87,0	4.022,5	2.169,9	11,3	125,5	73,5	6.585,9
Ovino	85,1	122,7	312,8	102,8	2,5	19,1	58,7	703,7
Caprino	1.850,0	262,3	761,9	376,7	274,5	41,8	92,6	3.659,8
Porcino	13.929,9	636,3	1.400,6	2.738,8	7.759,0	132,7	1.024,8	27.622,1
Aves	15.122,8	---	---	3.822,6	11.300,2	---	---	30.245,6
Conejo	681,5	2,1	---	73,0	252,6	239,5	92,1	1.340,8

Fuente y elaboración: Servicio de Estadística. Consejería de Agricultura, Ganadería y Pesca

Gráfico. Sacrificio de ganado en matadero según especie y categoría. valor en canal (miles de euros). Canarias. 2020



Producción de leche de Bovino. Por provincias. 2020.

	Producción (miles de L)	Valor (miles de €)	Valor (Porcentaje)
Las Palmas	42.682,0	18.383,1	83,2%
Santa Cruz de Tenerife	7.823,0	3.721,4	16,8%
Canarias	50.505,0	22.104,5	100,0%

Fuente y elaboración: Servicio de Estadística. Consejería de Agricultura, Ganadería y Pesca

Producción de leche de Ovino. Por provincias. 2020.

	Producción (miles de L)	Valor (miles de €)	Valor (Porcentaje)
Las Palmas	1.811,0	1.548,9	68,8%
Santa Cruz de Tenerife	711,0	702,5	31,2%
Canarias	2.522,0	2.251,4	100,0%

Fuente y elaboración: Servicio de Estadística. Consejería de Agricultura, Ganadería y Pesca

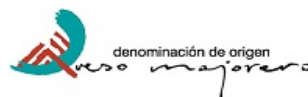
Producción de leche de Caprino. Por provincias. 2020.

	Producción (miles de L)	Valor (miles de €)	Valor (Porcentaje)
Las Palmas	40.889,0	27.334,3	70,3%
Santa Cruz de Tenerife	15.788,0	11.539,4	29,7%
Canarias	56.677,0	38.873,7	100,0%

Fuente y elaboración: Servicio de Estadística. Consejería de Agricultura, Ganadería y Pesca

Evolución de la Producción de queso con Denominación de Origen Protegida (DOP)

Queso Majorero. Fuerteventura 2015-2020



Año	Nº de ganaderos/as	Nº de vacas	Nº de ovejas	Nº de cabras	Nº de queserías	Leche DOP (Litros)	Queso DOP (kg)
2.015	73	---	---	27.671	21	2.107.174	308.734
2.016	52	---	---	32.290	19	2.408.849	349.870
2.017	72	---	---	32.201	19	1.846.101	265.985
2.018	70	---	---	29.981	16	2.113.945	305.548
2.019	54	---	---	30.975	15	2.339.588	332.010
2.020	64	---	2.121	28.460	15	3.030.173	435.620

Fuente: Instituto Canario de Calidad Agroalimentaria (ICCA)

Elaboración: Servicio de Estadística. Consejería de Agricultura, Ganadería y Pesca

Queso Palmero. La Palma 2015-2020



Año	Nº de ganaderos/as	Nº de vacas	Nº de ovejas	Nº de cabras	Nº de queserías	Leche DOP (Litros)	Queso DOP (kg)
2.015	30	---	---	4.245	30	1.548.262	91.259
2.016	32	---	---	4.500	34	598.665	85.523
2.017	36	---	---	4.627	34	323.471	62.811
2.018	36	---	---	4.673	34	376.043	70.643
2.019	21	---	---	3.062	21	451.716	64.530
2.020	25	69	194	6.801	25	1.252.119	120.517

Fuente: Instituto Canario de Calidad Agroalimentaria (ICCA)

Elaboración: Servicio de Estadística. Consejería de Agricultura, Ganadería y Pesca

Queso de Flor. Queso de Media Flor. Queso de Guía. Gran Canaria 2015-2020



Año	Nº de ganaderos/as	Nº de vacas	Nº de ovejas	Nº de cabras	Nº de queserías	Leche DOP (Litros)	Queso DOP (kg)
2.015	5	4	935	61	6	87.348	15.778
2.016	5	3	1.053	57	6	6.547	1.254
2.017	5	3	1.040	44	6	8.888	1.674
2.018	5	3	1.080	25	6	8.160	1.508
2.019	5	3	1.080	25	6	8.160	1.054
2.020	5	1	847	20	5	120.105	175

Fuente: Instituto Canario de Calidad Agroalimentaria (ICCA)

Elaboración: Servicio de Estadística. Consejería de Agricultura, Ganadería y Pesca

Producción de Miel. Por Provincias. 2020.

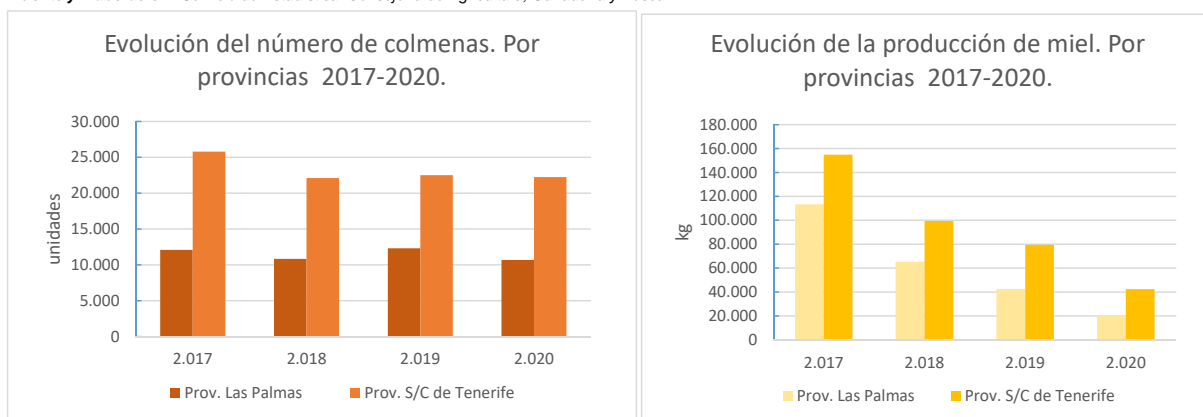
Provincias	Miel		
	Nº Colmenas	Producción (kg)	Valor (miles de €)
Las Palmas	10.670,0	20.823,4	265,7
Santa Cruz de Tenerife	22.237,0	42.561,6	493,7
Canarias	32.907,0	63.385,0	759,4

Fuente y Elaboración: Servicio de Estadística. Consejería de Agricultura, Ganadería y Pesca

Evolución de la Producción de Miel. Por Provincias. 2017-2020.

	Nº Colmenas			Producción (kg)		
	Prov. Las Palmas	Prov. S/C de Tenerife	Canarias	Prov. Las Palmas	Prov. S/C de Tenerife	Canarias
2.017	12.067,0	25.788,0	37.855,0	113.309,1	154.798,0	268.107,1
2.018	10.816,0	22.091,0	32.907,0	65.220,5	99.409,5	164.630,0
2.019	12.294,0	22.496,0	34.790,0	42.679,5	79.448,9	122.128,4
2.020	10.670,0	22.237,0	32.907,0	20.823,4	42.561,6	63.385,0

Fuente y Elaboración: Servicio de Estadística. Consejería de Agricultura, Ganadería y Pesca



Producción de huevos (miles de docenas) Por provincias. 2020.

	Gallinas					Producción (miles de doc.)	Valoración (miles de €)
	Ecológico	Campero	Suelo	Jaula	autoconsumo		
Las Palmas	86,3	498,4	617,5	13.911,8	---	15.114,0	19.108,6
Santa Cruz de Tenerife	105,6	435,1	432,7	14.468,7	250,0	15.692,1	16.218,8
Canarias	191,9	933,5	1.050,2	28.380,5	250,0	30.806,1	35.327,4

Fuente y Elaboración: Servicio de Estadística. Consejería de Agricultura, Ganadería y Pesca

Evolución de la Producción de huevos (miles de docenas). CANARIAS. 2018- 2020

	Gallinas					Producción (miles de doc.)
	Ecológico	Campero	Suelo	Jaula	autoconsumo	
2.018	106,0	819,7	568,3	29.399,8	250,0	31.143,8
2.019	142,6	619,3	422,8	28.318,0	250,0	29.752,7
2.019	191,9	933,4	1.050,2	28.380,4	250,0	30.806,0

Fuente y Elaboración: Servicio de Estadística. Consejería de Agricultura, Ganadería y Pesca

Otros productos ganaderos. Canarias. 2020.

	Las Palmas		Santa Cruz de Tenerife		Canarias	
	Producción (t)	Valor (miles de €)	Producción (t)	Valor (miles de €)	Producción (t)	Valor (miles de €)
Estiércol	328.098,0	7.737,7	195.462,3	2.849,5	523.560,3	10.587,2
Cera	1,9	12,4	5,0	33,2	6,9	45,6
Lana	42,9	32,2	11,6	8,7	54,5	40,9
Total	328.142,8	7.737,7	195.478,9	2.849,5	523.621,7	10.587,2

Fuente y Elaboración: Servicio de Estadística. Consejería de Agricultura, Ganadería y Pesca



Pesca

Producción en valor por tipo de pesca (miles de €). Por islas. 2020.

ACTIVIDAD	Lanzarote	Fuerteventura	Gran Canaria	Tenerife	La Gomera	La Palma	El Hierro	Canarias
Acuicultura (*)	---	---	---	---	---	---	---	41.274,1
Vivo	---	---	0,3	---	---	---	---	0,3
Pesca Congelada	15,8	1,5	0,8	10,8	27,5	4,2	10,4	71,1
Pesca Fresca	4.698,1	2.742,9	5.846,3	15.665,3	708,0	1.605,0	522,6	31.788,3
Total	4.714,0	2.744,4	5.847,5	15.676,1	735,5	1.609,3	533,0	73.133,9

Fuente: Sistema de información de Primera Venta. Dirección General de Pesca. Consejería de Agricultura, Ganadería y Pesca

Elaboración: Servicio de Estadística. Consejería de Agricultura, Ganadería y Pesca

(*) No se facilita el dato por el reducido tamaño de la población de estudio

Producción en valor por tipo de pesca (miles de €). Por provincias. 2020.

ACTIVIDAD	Las Palmas	Santa Cruz de Tenerife	Canarias
Acuicultura	27.412,0	13.862,2	41.274,2
Vivo	---	---	---
Pesca Congelada	15,8	1,5	17,3
Pesca Fresca	4.698,1	2.742,9	7.441,0
Total	32.125,9	16.606,6	48.732,5

Fuente: Sistema de información de Primera Venta. Dirección General de Pesca. Consejería de Agricultura, Ganadería y Pesca

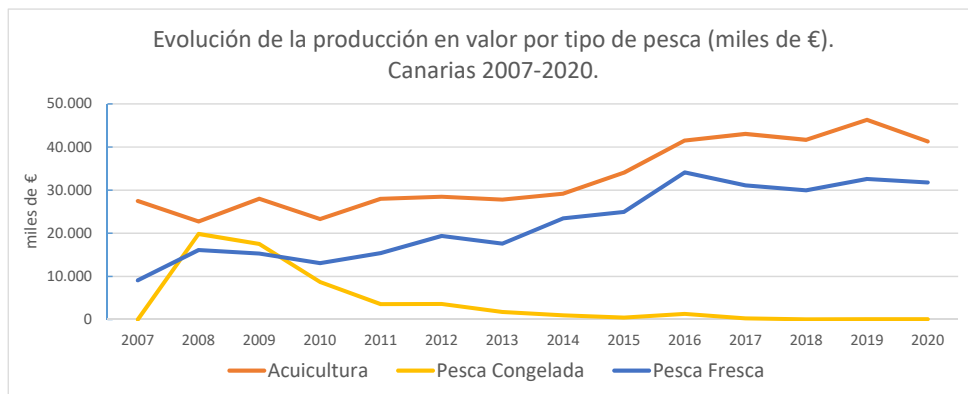
Elaboración: Servicio de Estadística. Consejería de Agricultura, Ganadería y Pesca

Evolución de la producción en valor por tipo de pesca (miles de €). CANARIAS. 2007-2020.

Año	Acuicultura	Vivo	Pesca Congelada	Pesca Fresca	Total
2007	27.470,1	---	---	9.078,4	36.548,5
2008	22.734,4	---	19.834,9	16.104,6	58.673,9
2009	28.005,9	---	17.518,4	15.297,1	60.821,4
2010	23.258,0	---	8.666,0	13.070,8	44.994,8
2011	28.007,7	---	3.569,9	15.415,0	46.992,6
2012	28.488,0	---	3.579,0	19.379,2	51.446,2
2013	27.817,3	---	1.729,5	17.602,2	47.149,0
2014	29.176,9	---	967,2	23.474,7	53.618,8
2015	34.029,6	---	443,6	24.957,9	59.431,1
2016	41.487,4	---	1.290,7	34.099,4	76.877,5
2017	43.016,6	---	267,1	31.113,0	74.396,7
2018	41.644,3	---	45,9	29.942,6	71.632,8
2019	46.311,8	---	56,3	32.589,4	78.957,5
2020	41.274,1	0,3	71,1	31.788,3	73.133,8

Fuente: Sistema de información de Primera Venta. Dirección General de Pesca. Consejería de Agricultura, Ganadería y Pesca

Elaboración: Servicio de Estadística. Consejería de Agricultura, Ganadería y Pesca



Producción en peso por tipo de pesca e isla (t). Por islas. 2020.

ACTIVIDAD	Lanzarote	Fuerteventura	Gran Canaria	Tenerife	La Gomera	La Palma	El Hierro	Canarias
Acuicultura (*)	---	---	---	---	---	---	---	7.195,0
Vivo	---	---	---	---	---	---	---	---
Pesca Congelada	2,6	0,2	0,1	1,9	5,6	0,7	3,4	14,5
Pesca Fresca	1.466,3	514,3	2.284,7	5.150,7	384,5	450,2	98,0	10.348,7
Total	1.468,9	514,5	2.284,8	5.152,6	390,1	450,9	101,4	17.558,2

Fuente: Sistema de información de Primera Venta. Dirección General de Pesca. Consejería de Agricultura, Ganadería y Pesca

Elaboración: Servicio de Estadística. Consejería de Agricultura, Ganadería y Pesca

(*) No se facilita el dato por el reducido tamaño de la población de estudio

**Producción en valor por tipo de pesca (miles de €).
Por provincias. 2020.**

ACTIVIDAD	Las Palmas	Santa Cruz de de Tenerife	Canarias
Acuicultura	4.491,9	2.703,1	7.195,0
Vivo	---	---	---
Pesca Congelada	15,8	1,5	17,3
Pesca Fresca	4.698,1	2.742,9	7.441,1
Total	9.205,9	5.447,5	14.653,4

Fuente: Sistema de información de Primera Venta. Dirección General de Pesca. Consejería de Agricultura, Ganadería y Pesca

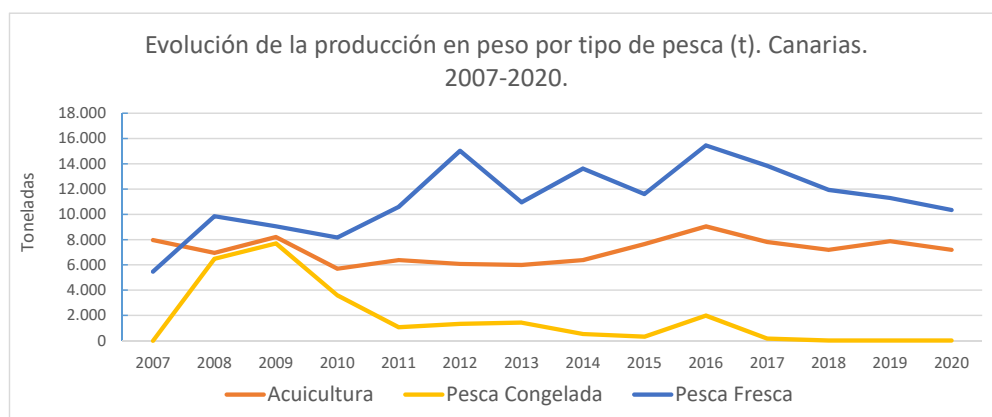
Elaboración: Servicio de Estadística. Consejería de Agricultura, Ganadería y Pesca

Evolución de la producción en peso por tipo de pesca (t). CANARIAS. 2007-2020.

Año	Acuicultura	Vivo	Pesca Congelada	Pesca Fresca	Total
2007	7.967,9	---	---	5.468,3	13.436,2
2008	6.954,8	---	6.483,1	9.845,5	23.283,4
2009	8.200,4	---	7.703,6	9.051,1	24.955,1
2010	5.698,8	---	3.596,5	8.161,7	17.457,0
2011	6.385,9	---	1.069,5	10.600,0	18.055,4
2012	6.077,0	---	1.336,9	15.023,9	22.437,8
2013	5.995,3	---	1.438,0	10.954,5	18.387,8
2014	6.379,1	---	536,5	13.617,4	20.533,0
2015	7.648,3	---	312,8	11.615,6	19.576,7
2016	9.046,1	---	1.985,0	15.452,0	26.483,1
2017	7.818,5	---	170,8	13.837,8	21.827,1
2018	7.191,8	---	12,0	11.943,8	19.147,6
2019	7.876,9	---	11,0	11.291,4	19.179,3
2020	7.195,0	---	14,5	10.348,8	17.558,3

Fuente: Sistema de información de Primera Venta. Dirección General de Pesca. Consejería de Agricultura, Ganadería y Pesca

Elaboración: Servicio de Estadística. Consejería de Agricultura, Ganadería y Pesca



**Producción por especie acuícola – Primera Venta (miles de €).
Por provincias. 2020.**

NOMBRE COMERCIAL	Las Palmas	Santa Cruz de Tenerife	Canarias
Lubina	23.706,2	10.361,1	34.067,3
Dorada	3.705,8	3.501,0	7.206,8
Total	27.412,0	13.862,1	41.274,1

Fuente: Sistema de información de Primera Venta. Dirección General de Pesca. Consejería de Agricultura, Ganadería y Pesca

Elaboración: Servicio de Estadística. Consejería de Agricultura, Ganadería y Pesca

**Evolución de la producción por especies acuícolas – Primera Venta
(miles de €). CANARIAS. 2018-2020.**

Año	Lubina	Dorada	Total
2018	34.743,3	6.901,0	41.644,3
2019	38.907,8	7.404,0	46.311,8
2020	34.067,3	7.206,8	41.274,1

Fuente: Sistema de información de Primera Venta. Dirección General de Pesca. Consejería de Agricultura, Ganadería y Pesca

Elaboración: Servicio de Estadística. Consejería de Agricultura, Ganadería y Pesca

**Producción por especies acuícolas – Primera Venta (t).
Por provincias. 2020.**

NOMBRE COMERCIAL	Las Palmas	Santa Cruz de Tenerife	Canarias
Lubina	3.433,2	2.024,6	5.457,8
Dorada	1.058,7	678,5	1.737,2
Total	4.491,9	2.703,1	7.195,0

Fuente: Sistema de información de Primera Venta. Dirección General de Pesca. Consejería de Agricultura, Ganadería y Pesca

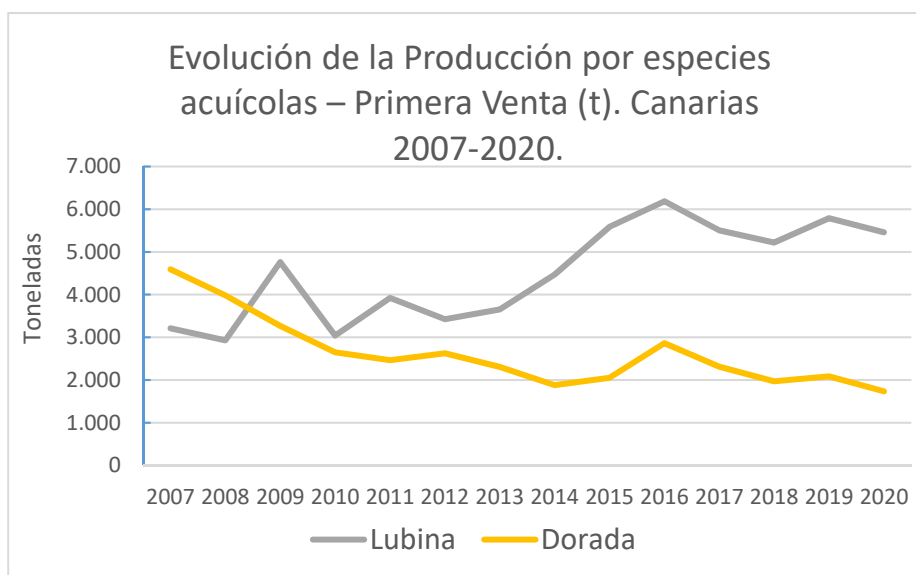
Elaboración: Servicio de Estadística. Consejería de Agricultura, Ganadería y Pesca

***Evolución de la Producción por especies
acuícolas – Primera Venta (t).
CANARIAS. 2007-2020.***

Año	Lubina	Dorada	Total
2007	3.210,0	4.590,2	7.800,2
2008	2.930,4	3.982,9	6.913,3
2009	4.760,9	3.266,2	8.027,1
2010	3.041,3	2.648,0	5.689,3
2011	3.921,8	2.464,1	6.385,9
2012	3.423,4	2.627,6	6.051,0
2013	3.654,6	2.307,7	5.962,3
2014	4.471,1	1.879,6	6.350,7
2015	5.586,7	2.051,8	7.638,5
2016	6.185,1	2.860,9	9.046,0
2017	5.505,3	2.311,2	7.816,5
2018	5.220,1	1.971,7	7.191,8
2019	5.790,7	2.086,2	7.876,9
2020	5.457,8	1.737,2	7.195,0

Fuente: Sistema de información de Primera Venta. Dirección General de Pesca.
Consejería de Agricultura, Ganadería y Pesca

Elaboración: Servicio de Estadística. Consejería de Agricultura, Ganadería y Pesca



Producción de la Pesca Fresca – Primera venta (miles de €). Por islas. 2020.

Grupos Biológicos	Lanzarote	Fuerteventura	Gran Canaria	Tenerife	La Gomera	La Palma	El Hierro
Crustáceos	53,1	1,2	43,5	272,7	14,3	114,0	34,4
Demersales	2.543,0	1.769,9	3.271,5	1.954,8	205,2	455,4	367,0
Moluscos	12,7	22,0	50,5	49,9	---	24,4	0,9
Pelágicos	2.105,1	951,3	2.482,1	13.398,7	516,0	1.015,5	130,7

Fuente: Sistema de información de Primera Venta. Dirección General de Pesca. Consejería de Agricultura, Ganadería y Pesca

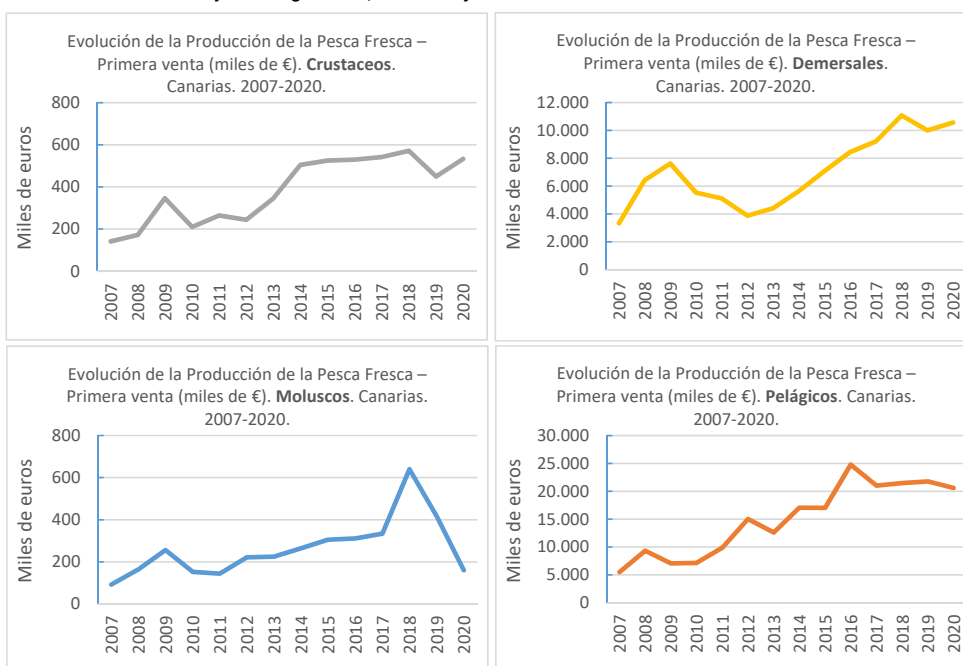
Elaboración: Servicio de Estadística. Consejería de Agricultura, Ganadería y Pesca

Evolución de la Producción de la Pesca Fresca – Primera venta (miles de €). CANARIAS. 2007-2020.

Año	Crustáceos	Demersales	Moluscos	Pelágicos	Total
2007	141,5	3.338,5	92,9	5.505,5	9.078,4
2008	172,0	6.426,4	164,9	9.341,2	16.104,5
2009	346,5	7.623,2	256,1	7.071,4	15.297,2
2010	210,5	5.537,7	153,2	7.169,3	13.070,7
2011	265,1	5.116,6	144,7	9.888,7	15.415,1
2012	244,2	3.873,6	221,9	15.039,5	19.379,2
2013	346,4	4.417,3	224,7	12.613,8	17.602,2
2014	505,3	5.649,6	264,6	17.055,2	23.474,7
2015	525,4	7.094,7	305,3	17.032,5	24.957,9
2016	530,3	8.456,0	311,8	24.801,4	34.099,5
2017	541,9	9.216,7	334,3	21.020,1	31.113,0
2018	571,7	11.077,9	640,1	21.481,8	33.771,5
2019	449,7	10.002,6	417,6	21.776,7	32.646,6
2020	533,2	10.566,7	160,4	20.599,5	31.859,8

Fuente: Sistema de información de Primera Venta. Dirección General de Pesca. Consejería de Agricultura, Ganadería y Pesca

Elaboración: Servicio de Estadística. Consejería de Agricultura, Ganadería y Pesca



**Producción de la Pesca Fresca – Primera Venta. Peso Neto (t).
Por islas. 2020.**

Grupos Biológicos	Lanzarote	Fuerteventura	Gran Canaria	Tenerife	La Gomera	La Palma	El Hierro	Canarias
Crustáceos	1,9	0,1	2,4	31,5	1,9	18,1	3,2	59,1
Demersales	421,9	264,4	571,1	288,9	32,7	87,8	53,0	1.719,8
Moluscos	1,9	2,4	8,6	6,9	---	4,7	0,1	24,6
Pelágicos	1.043,3	247,7	1.702,8	4.825,3	355,4	340,3	45,1	8.559,9

Fuente: Sistema de información de Primera Venta. Dirección General de Pesca. Consejería de Agricultura, Ganadería y Pesca

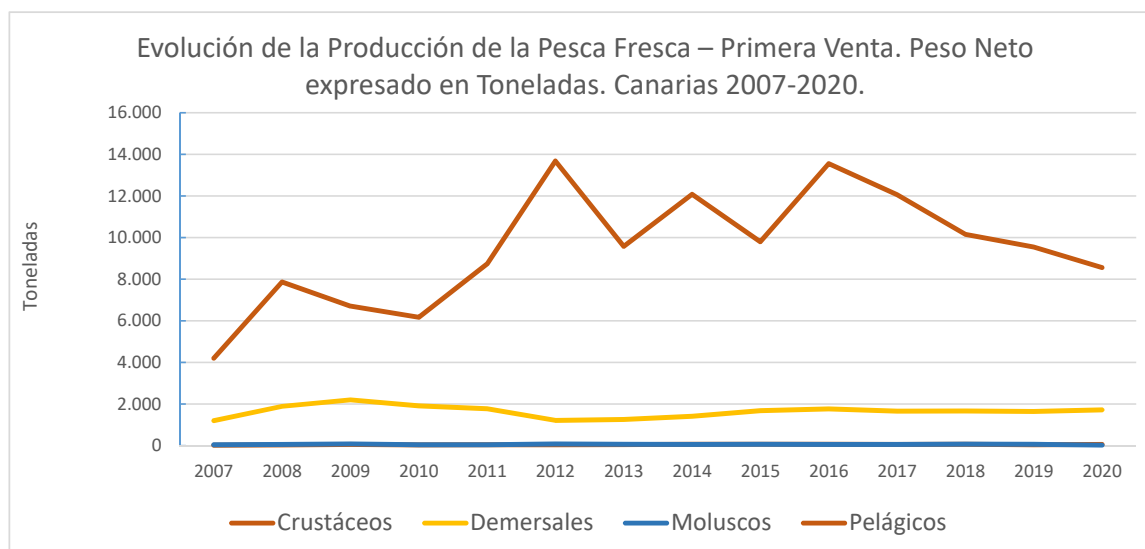
Elaboración: Servicio de Estadística. Consejería de Agricultura, Ganadería y Pesca

**Evolución de la Producción de la Pesca Fresca – Primera
Venta. Peso Neto (t). CANARIAS. 2007-2019.**

Año	Crustáceos	Demersales	Moluscos	Pelágicos	Total
2007	21,1	1.203,3	40,5	4.203,3	5.468,2
2008	31,6	1.890,3	56,0	7.867,6	9.845,5
2009	59,4	2.199,9	87,3	6.704,5	9.051,1
2010	36,5	1.915,3	44,1	6.165,8	8.161,7
2011	46,5	1.772,9	40,4	8.740,3	10.600,1
2012	43,4	1.211,2	84,1	13.685,2	15.023,9
2013	48,8	1.259,6	66,3	9.579,9	10.954,6
2014	64,1	1.410,0	57,1	12.086,3	13.617,5
2015	68,8	1.679,1	65,2	9.802,5	11.615,6
2016	66,4	1.764,2	62,2	13.559,2	15.452,0
2017	56,8	1.658,5	57,4	12.065,2	13.837,9
2018	64,7	1.663,0	74,8	10.153,4	11.955,9
2019	45,8	1.642,5	64,8	9.549,4	11.302,5
2020	59,1	1.719,8	24,6	8.559,8	10.363,3

Fuente: Sistema de información de Primera Venta. Dirección General de Pesca. Consejería de Agricultura, Ganadería y Pesca

Fuente: Servicio de Estadística. Consejería de Agricultura, Ganadería y Pesca



**Flota pesquera con Puerto Base: Canarias.
Por provincias. 2020.**

	Las Palmas	Santa Cruz de Tenerife	Canarias
Nº de buques	387,0	369,0	756,0
Arqueo (GT)	17.490,3	2.688,3	20.178,6
Potencia (KW)	34.701,6	13.269,6	47.971,2

Fuente: Ministerio de Agricultura, ganadería y Pesca (MAPA)

Elaboración: Servicio de Estadística. Consejería de Agricultura, Ganadería y Pesca

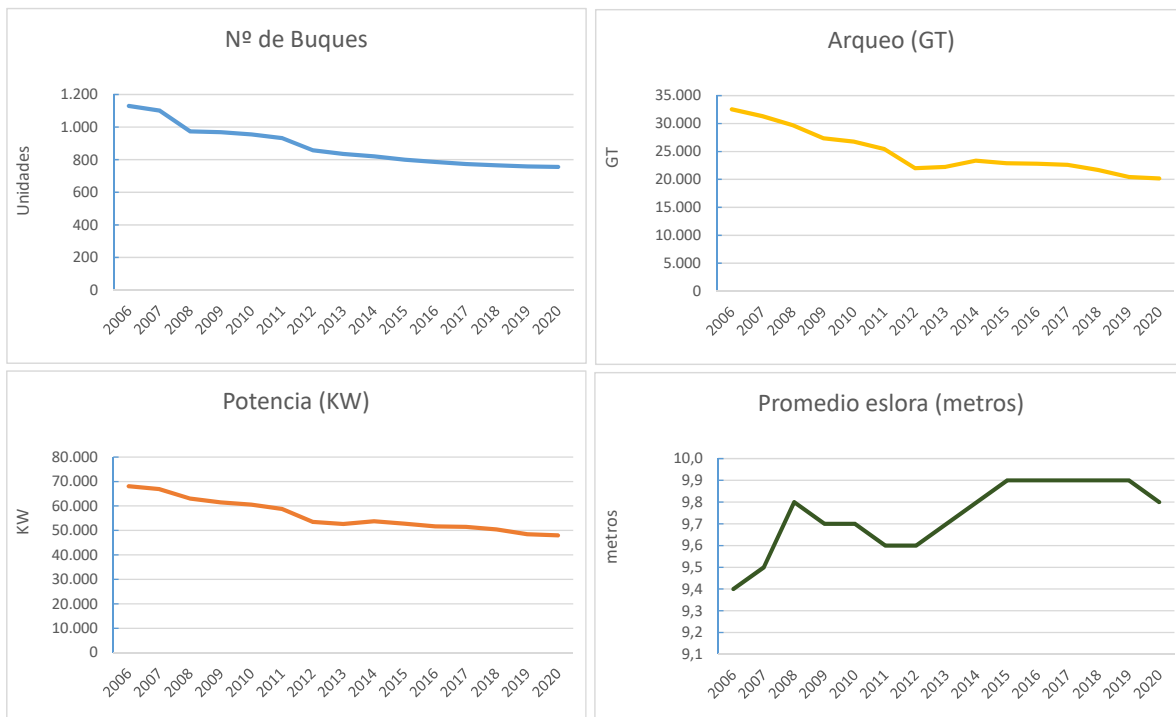
**Evolución de las características técnicas de la Flota Pesquera.
Puerto Base: CANARIAS. 2006-2020.**

Año	Nº de buques	Arqueo (GT)	Potencia (KW)	Eslera total (promedio en metros)
2006	1.130,0	32.550,1	68.066,4	9,40
2007	1.102,0	31.314,4	66.921,1	9,50
2008	974,0	29.696,0	63.039,1	9,80
2009	969,0	27.361,9	61.440,8	9,70
2010	955,0	26.772,2	60.539,0	9,70
2011	933,0	25.428,6	58.815,3	9,60
2012	858,0	22.018,0	53.514,9	9,60
2013	836,0	22.246,0	52.622,9	9,70
2014	821,0	23.363,0	53.744,6	9,80
2015	800,0	22.889,0	52.754,9	9,90
2016	786,0	22.811,0	51.648,8	9,90
2017	774,0	22.628,0	51.461,7	9,90
2018	766,0	21.702,0	50.403,0	9,90
2019	759,0	20.452,7	48.440,0	9,90
2020	756,0	20.178,6	47.971,2	9,80

Fuente: Datos del Censo de Flota Pesquera Operativa a 31 de diciembre del año (MAPA)

Elaboración: Servicio de Estadística. Consejería de Agricultura, Ganadería y Pesca

Evolución de las características técnicas de la flota pesquera de la Pesca Fresca – Puerto base: Canarias. 2006-2020.





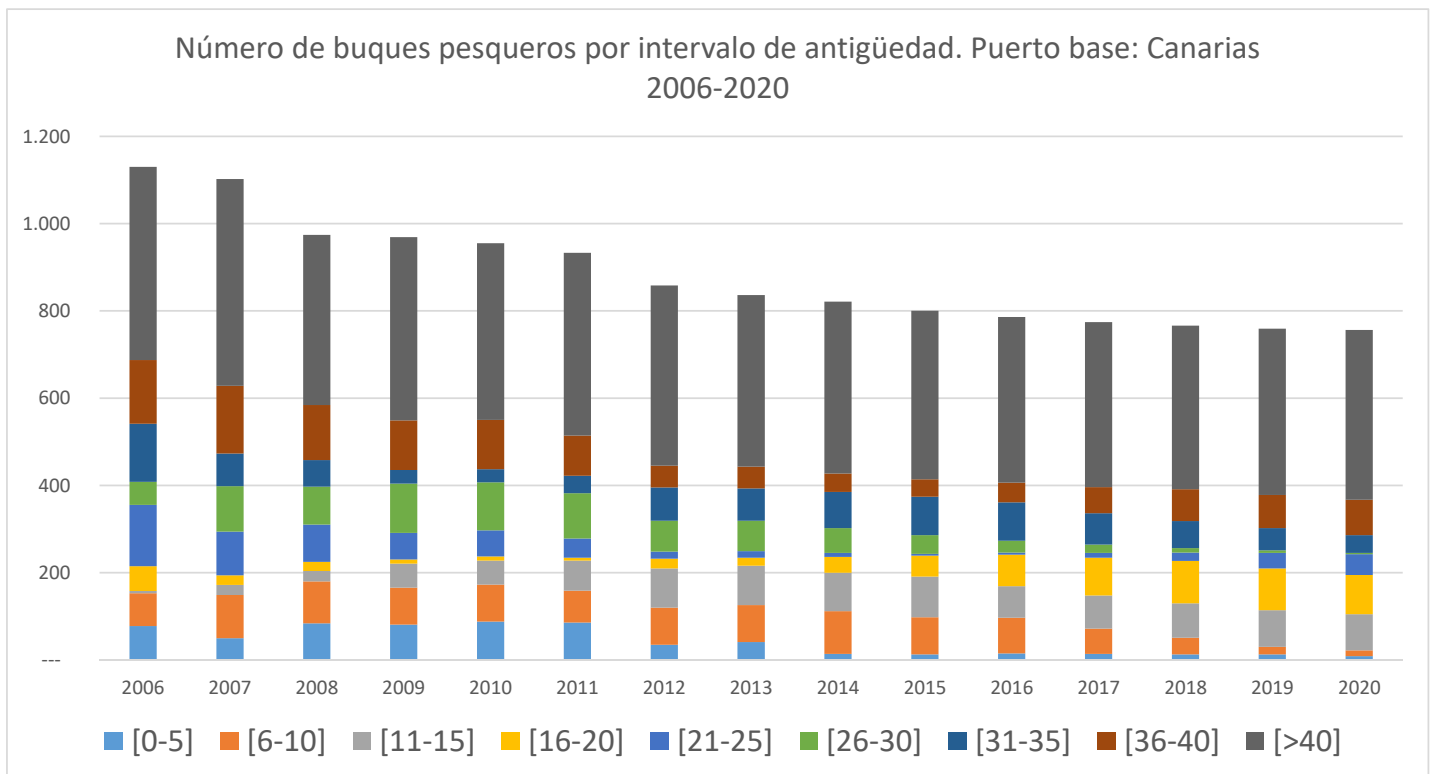
Consejería de Agricultura,
Ganadería y Pesca

**Evolución del número de buques pesqueros por intervalo de antigüedad (años).
Puerto base: CANARIAS. 2006-2020.**

Año	[0-5]	[6-10]	[11-15]	[16-20]	[21-25]	[26-30]	[31-35]	[36-40]	[>40]	Total
2006	78	75	5	57	140	53	133	146	443	1.130
2007	50	99	23	22	100	104	75	155	474	1.102
2008	84	96	24	21	85	87	61	126	390	974
2009	81	85	55	9	61	113	31	114	420	969
2010	88	85	55	9	60	110	30	113	405	955
2011	86	73	69	6	44	104	40	92	419	933
2012	35	85	90	22	16	71	76	50	413	858
2013	41	85	90	18	15	70	74	50	393	836
2014	14	98	88	36	9	57	83	42	394	821
2015	13	85	93	48	4	43	88	40	386	800
2016	15	82	72	72	5	27	88	45	380	786
2017	14	58	76	86	11	19	72	60	378	774
2018	13	38	79	97	19	10	62	73	375	766
2019	13	17	84	96	35	6	51	76	381	759
2020	9	13	83	90	47	3	41	81	389	756

Fuente: Datos del Censo de Flota Pesquera Operativa a 31 de diciembre del año (MAPA)

Elaboración: Servicio de Estadística. Consejería de Agricultura, Ganadería y Pesca



Número de licencias de recreo emitidas según categorías (unidades). Por islas. 2020

	Lanzarote	Fuerteventura	Gran Canaria	Tenerife	La Gomera	La Palma	El Hierro	No residente	Canarias
1ª Clase	56	93	170	147	26	54	5	4	555
2ª Clase	77	159	320	501	26	97	20	491	1.691
3ª Clase	3.030	4.773	8.100	12.207	574	2.054	522	199	31.459
1ª y 3ª Clase	469	497	570	478	69	250	23	11	2.367
2ª y 3ª Clase	55	119	192	289	29	56	10	7	757
1ª, 2ª y 3ª Clase	34	71	84	85	10	37	8	3	332
1ª y 2ª Clase	1	1	5	2	---	2	---	---	11
Total	3.722	5.713	9.441	13.709	734	2.550	588	715	37.172

Fuente: Dirección General de Pesca. Consejería de Agricultura, Ganadería y Pesca

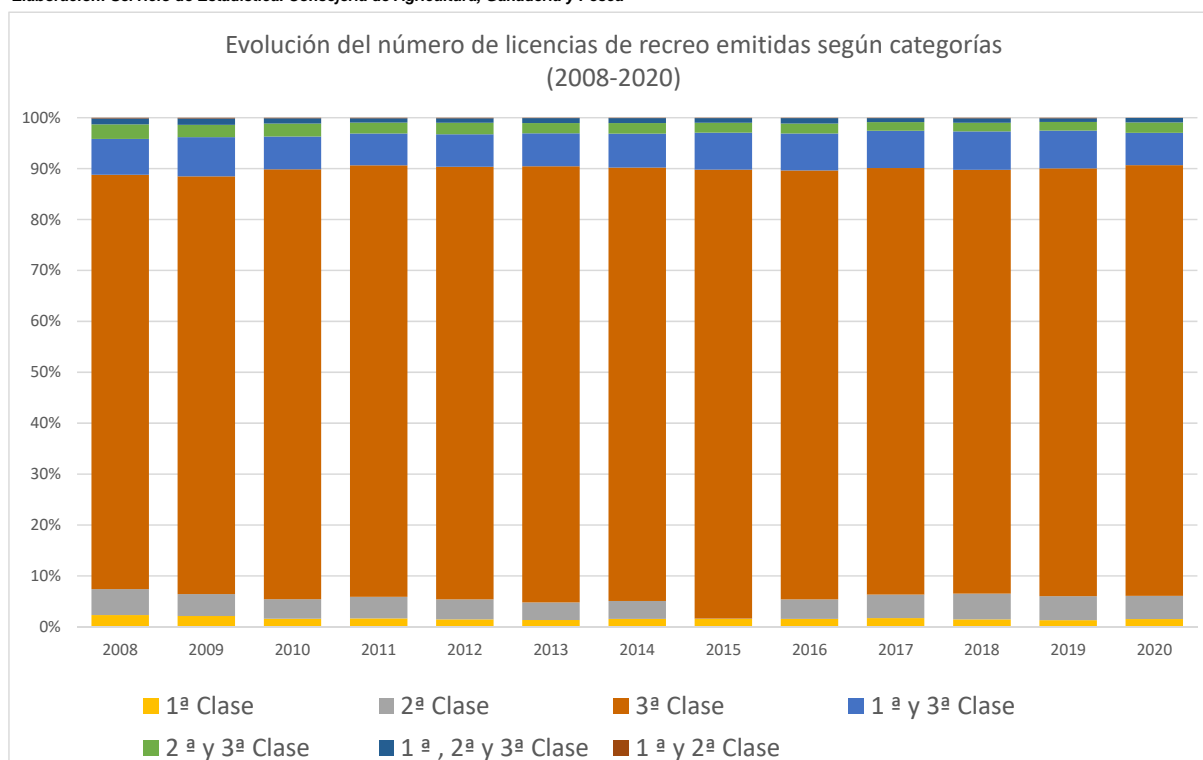
Elaboración: Servicio de Estadística. Consejería de Agricultura, Ganadería y Pesca

Evolución del número de licencias de recreo emitidas según categorías (unidades). CANARIAS. 2008-2020

Año	1ª Clase	2ª Clase	3ª Clase	1ª y 3ª Clase	2ª y 3ª Clase	1ª, 2ª y 3ª Clase	1ª y 2ª Clase	Total
2008	505	1.134	18.090	1.568	633	258	29	22.217
2009	826	1.712	32.608	3.056	963	501	53	39.719
2010	543	1.342	29.491	2.258	888	356	38	34.916
2011	489	1.285	25.679	1.896	656	256	26	30.287
2012	452	1.222	26.601	1.999	711	279	27	31.291
2013	489	1.287	31.943	2.405	753	363	27	37.267
2014	483	1.115	26.882	2.108	654	310	20	31.572
2015	444	10	25.432	2.090	567	256	22	28.821
2016	461	1.177	25.674	2.213	598	321	20	30.464
2017	543	1.495	27.089	2.360	554	251	24	32.316
2018	425	1.501	24.738	2.239	505	263	25	29.696
2019	403	1.499	26.706	2.358	542	235	26	31.769
2020	555	1.691	31.459	2.367	757	332	11	37.172

Fuente: Dirección General de Pesca. Consejería de Agricultura, Ganadería y Pesca

Elaboración: Servicio de Estadística. Consejería de Agricultura, Ganadería y Pesca



Resumen del valor de las Producciones

Valor de las producciones agrarias (miles de €). Canarias. 2020.

	Las Palmas	Santa Cruz de Tenerife	Canarias	Canarias (Porcentaje)
Plátano	46.455	178.265	224.720	35,21
Tomate	26.332	7.646	33.978	5,32
Papas	15.295	33.649	48.944	7,67
Ornamentales y flores	10.124	41.520	51.644	8,09
Frutas	31.100	30.110	61.211	9,59
Viñedo	4.062	14.386	18.448	2,89
Aguacate	5.575	23.752	29.327	4,59
Otros	85.104	84.865	169.969	26,63
Total	224.048	414.193	638.241	100,00

Elaboración: Servicio de Estadística. Consejería de Agricultura, Ganadería y Pesca

Valor de las producciones ganaderas (miles de €). Canarias. 2020.

	Las Palmas		Santa Cruz de Tenerife		Canarias	
	Valor (miles de €)	Porcentaje	Valor (miles de €)	Porcentaje	Valor (miles de €)	Porcentaje
Carne	39.374	34,61	30.784	46,43	70.158	38,96
de bovino	4.206	3,70	2.380	3,59	6.586	3,66
de ovino	521	0,46	183	0,28	704	0,39
de caprino	2.874	2,53	786	1,18	3.660	2,03
de porcino	15.967	14,04	11.655	17,58	27.622	15,34
de ave	15.123	13,29	15.123	22,81	30.246	16,80
de conejo	684	0,60	657	0,99	1.341	0,74
Leche	47.266	41,55	15.963	24,07	63.230	35,12
de bovino	18.383	16,16	3.721	5,61	22.105	12,28
de ovino	1.549	1,36	703	1,06	2.251	1,25
de caprino	27.334	24,03	11.539	17,40	38.874	21,59
Huevos	19.109	16,80	16.219	24,46	35.327	19,62
Otras producciones	8.003	7,04	3.343	5,04	11.347	6,30
Miel	266	0,23	494	0,74	759	0,42
Otros	7.738	6,80	2.850	4,30	10.587	5,88
Total	113.752	100	66.309	100	180.062	100,00

Elaboración: Servicio de Estadística. Consejería de Agricultura, Ganadería y Pesca

Valor de las producciones pesqueras (miles de €). Canarias 2020.

	Las Palmas	Santa Cruz de Tenerife	Canarias	Canarias (Porcentaje)
Acuicultura	27.412	13.862	41.274	56,44
Pesca Congelada	18	53	71	0,10
Pesca Fresca	13.287	18.501	31.788	43,47
Total	40.718	32.416	73.134	100,00

Elaboración: Servicio de Estadística. Consejería de Agricultura, Ganadería y Pesca