

Encuesta de temas insulares

Julio 2001

Centro de Datos



Presidencia

Cabildo de Lanzarote

ÍNDICE

	<i>Página</i>
PRESENTACIÓN	3
FICHA TÉCNICA	4
DISTRIBUCIÓN DE LA MUESTRA	5
CARACTERÍSTICAS DE LOS ENTREVISTADOS	6
 TEMAS SOCIALES	
1.- SITUACIÓN ECONÓMICA	8
2.- CALIDAD DE VIDA	12
3.- PROBLEMÁTICA INSULAR	14
4.- VALORACIÓN DE TEMAS SOCIALES	17
 TEMAS AMBIENTALES	
5.- GRADO DE CONCIENCIACIÓN AMBIENTAL	21
6.- VALORACIÓN DE TEMAS AMBIENTALES	24
7.- OPINIÓN SOBRE EL DESARROLLO DE LAS PLAZAS TURÍSTICAS	26
8.- LA ECOTASA	27
9.- EL PUERTO DEPORTIVO DE BERRUGO	31
10.- OPINIÓN SOBRE LA IMPLANTACIÓN DE CAMPOS DE GOLF	35
 11.- DEMANDAS DE LA POBLACIÓN	 37

PRESENTACIÓN

La *Encuesta de Temas Insulares* ha sido realizada por el CENTRO DE DATOS (Presidencia) del Cabildo de Lanzarote en los meses de junio y primera decena de julio de 2001 y su objeto es conocer la opinión y percepción de la población de Lanzarote sobre una serie de temas relacionados con la evolución económica, social y ambiental de la isla.

Este objetivo genérico se concreta en los siguientes aspectos:

- Opinión sobre la evolución económica insular y del hogar.
- Opinión sobre la calidad de vida.
- Problemática insular.
- Valoración de temas sociales.
- Concienciación ambiental.
- Valoración de temas ambientales.
- Opinión sobre aspectos ambientales y territoriales concretos: desarrollo de plazas turísticas, ecotasa, puerto deportivo de Berrugo y campos de golf.
- Demandas de actuación.

Asimismo, a lo largo del documento se hace una comparación (mediante series temporales) con los resultados obtenidos en otras Encuestas de similares características técnicas realizadas por el CENTRO DE DATOS.

FICHA TÉCNICA

- *Universo*: población de 18 años y más residente en la isla de Lanzarote.
- *Tamaño de la muestra*: 675 entrevistas.
- *Error muestral*: $\pm 3.8 \%$ para un nivel de confianza del 95 % y de probabilidades ($p=q=50$).
- *Tipo de muestreo*: estratificado, representativo por municipio, sexo y edad.
- *Procedimiento de muestreo*: al azar, selección aleatoria de los puntos de muestreo e itinerarios dentro de cada punto, y de los individuos mediante cuotas de sexo y edad.
- *Tipo de entrevista*: personal, mediante cuestionario estructurado, cuya duración era de 15 minutos.
- *Fecha de realización del trabajo de campo*: mes de junio y primera decena de julio de 2001.
- *Dirección*: Miguel Ángel Martín Rosa (Colegiado nº 3.345 del Ilustre Colegio Nacional de Doctores en Licenciados en Ciencias Políticas y Sociología).
- *Realización*: CENTRO DE DATOS. Presidencia del Cabildo de Lanzarote.

DISTRIBUCIÓN DE LA MUESTRA

MUNICIPIO	%
Arrecife	43.6
Haría	4.6
San Bartolomé	15.6
Teguiise	12.1
Tías	15.1
Tinajo	4.6
Yaiza	4.1

SEXO	%
Varones	45.0
Mujeres	54.9

EDAD	%
18 - 29	31.5
30 - 45	32.9
46 - 60	22.2
+ 60	13.2

CARACTERÍSTICAS DE LOS ENTREVISTADOS

SITUACIÓN LABORAL	%
Trabaja	57.0
Parado	6.6
Jubilado	10.5
Sus Labores	16.3
Estudiante	8.4
NS/NC	0.8

AÑOS DE RESIDENCIA EN LA ISLA	%
- 1	2.0
1 – 5	9.6
5 – 10	6.2
+ 10	13.6
Naturales	68.0
NS/NC	0.3

PROCEDENCIA	%
Naturales	68.0
Canarias	11.2
España	13.1
Europa	2.8
Resto Mundo	4.7
NS/NC	0.2

RESULTADOS

Temas sociales

1.- LA SITUACIÓN ECONÓMICA

En este primer capítulo se analiza la opinión que tiene la población sobre la evolución de la economía insular. Para facilitar la lectura se ha confeccionado una puntuación que va de 0 a 10.

Tabla 1.1.- Opinión sobre la evolución económica insular (julio 2001)

Pregunta.- ¿CÓMO CONSIDERA QUE ESTÁ EVOLUCIONANDO LA SITUACIÓN ECONÓMICA DE LANZAROTE?

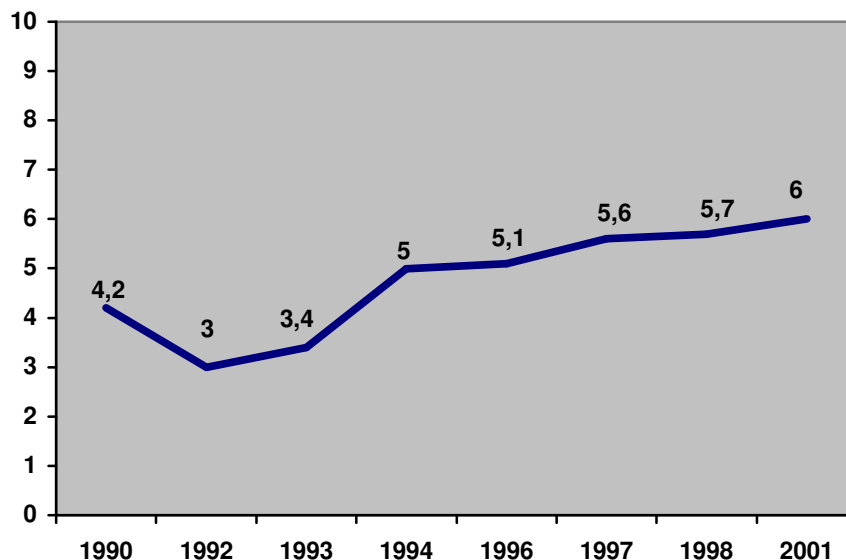
OPINIÓN	%
Muy Bien	11.4
Bien	39.9
Regular	29.4
Mal	12.1
Muy Mal	4.4
NS/NC	2.5
PUNTUACIÓN	6,0

En general la **opinión** que se tiene sobre la evolución de la economía **es buena**, obteniendo una puntuación de seis. Según municipios, se tiene una percepción más optimista en Tías y San Bartolomé, siendo peor la opinión en Yaiza. En cuanto a la edad del entrevistado, se observa –como en otras ocasiones- que la evolución es vista de forma más negativa entre las personas mayores.

Según el tiempo de residencia en la isla del encuestado, los que llevan entre 5 y 10 años mantienen una mejor opinión. Los naturales de Lanzarote, en cambio, otorgan una puntuación por debajo de la media general.

Es de destacar que la percepción que tiene la población de la evolución económica sigue mejorando en comparación con estudios anteriores. En el gráfico de la página siguiente se refleja este comentario.

Gráfico 1.1.- Evolución de la opinión sobre la situación económica insular (comparación con Encuestas anteriores)



1.1.- El futuro de la situación económica

También se le pidió al entrevistado que manifestara su opinión sobre el futuro de la situación económica de la isla. Los resultados expresados fueron los siguientes.

Tabla 1.1.1.- Opinión sobre el futuro de la situación económica insular (julio 2001)

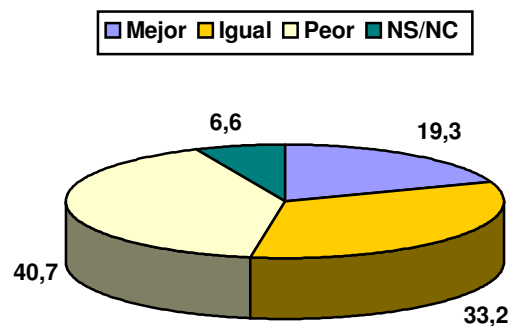
Pregunta.- ¿CÓMO CREE USTED QUE SERÁ LA SITUACIÓN ECONÓMICA EN LANZAROTE DENTRO DE UN AÑO?

OPINIÓN	%
Mejor	19.3
Igual	33.2
Peor	40.7
NS/NC	6.6

Cuatro de cada diez entrevistados creen que dentro de un año la situación económica de Lanzarote será peor que la actual. Mientras que el 20 % opina que será mejor.

Los naturales de Lanzarote son los más pesimistas (el 46 % se decanta por un empeoramiento económico). En cambio, la mitad de los “recién llegados” (menos de un año) cree que dentro de un año la economía mejorará.

Gráfico 1.1.1.- Opinión sobre el futuro de la situación económica insular (julio 2001)



Igualmente el pesimismo sobre el futuro de la economía aumenta con la edad de los encuestados.

1.2.- La situación económica del hogar

Dentro de este apartado, se incluyó en el cuestionario una pregunta referida a la situación económica en el hogar del entrevistado. Los datos son los que aparecen a continuación.

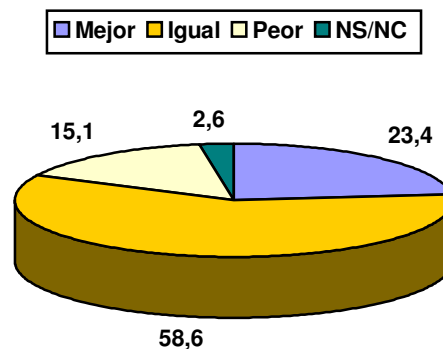
Tabla 1.2.1.- Situación económica del hogar (julio 2001)

Pregunta.- ¿HA NOTADO USTED SI EN ESTOS ÚLTIMOS MESES LA SITUACIÓN ECONÓMICA DE SU CASA HA MEJORADO, NO HA CAMBIADO O HA IDO A PEOR?

OPINIÓN	%
Ha mejorado	23.4
No ha cambiado	58.6
Ha ido a peor	15.1
NS/NC	2.6

La respuesta mayoritaria es que la situación no ha cambiado en los últimos meses, si bien un tercio de los entrevistados señala que ha mejorado y sólo un 15 % manifiesta que ha empeorado.

Gráfico 1.2.1.- Situación económica del hogar (julio 2001)



Los entrevistados que residen desde hace menos de un año y los más jóvenes son quienes más manifiestan haber mejorado su situación económica.

Si se compara con Encuestas anteriores, se constata una opinión más positiva en la actualidad.

Tabla 1.2.2.- Evolución de la opinión sobre la situación económica del hogar (comparación con Encuestas anteriores)

OPINIÓN	1990	1992	1994	2001
Ha mejorado	13.4	5.9	12.7	23.4
No ha cambiado	63.0	47.4	64.9	58.6
Ha ido a peor	23.0	46.1	22.2	15.1
NS/NC	0.6	0.4	1.9	2.6

2.- CALIDAD DE VIDA EN LANZAROTE

Independientemente del tema económico, se le pidió al entrevistado que manifestara su opinión sobre la calidad de vida en la isla, tanto en referencia al pasado como su previsión respecto al futuro.

2.1.- Calidad de vida con respecto al pasado

La mayoría de la gente opina que en Lanzarote se vive mejor en la actualidad que hace diez años.

Tabla 2.1.1.- Calidad de vida con respecto al pasado (julio 2001)

Pregunta.- INDEPENDIENTEMENTE DEL TEMA ECONÓMICO Y EN TÉRMINOS GENERALES, ¿DIRÍA USTED QUE EN LANZAROTE SE VIVE MEJOR, IGUAL O PEOR QUE HACE DIEZ AÑOS?

OPINIÓN	%
Mejor	54.9
Igual	7.7
Peor	29.4
NS/NC	7.8

El 55 % de los entrevistados indica que en la isla se vive mejor hoy que hace una década. En cambio, tres de cada diez personas creen que la calidad de vida es peor en la actualidad.

Comparada con años anteriores, se produce un ligero descenso del porcentaje de respuesta de aquellos que indican que es mejor.

Tabla 2.1.2.- Evolución de la opinión sobre la calidad de vida en la isla en los últimos años (comparación con Encuestas anteriores)

OPINIÓN	1996	1997	2001
Mejor	48.6	58.5	54.9
Igual	34.4	10.6	7.7
Peor	16.9	30.8	29.4
NS/NC	1.6	4.0	7.8

2.2.- Perspectivas de la calidad de vida en el futuro

También se indagó sobre la calidad de vida en el futuro, concretamente dentro de diez años.

Tabla 2.2.1.- Opinión sobre la calidad de vida en el futuro (julio 2001)

Pregunta.- Y DE CARA AL FUTURO, ¿USTED CREE QUE SE VIVIRÁ MEJOR, IGUAL O PEOR EN LANZAROTE DENTRO DE DIEZ AÑOS?

OPINIÓN	%
Mejor	22.8
Igual	11.0
Peor	50.8
NS/NC	15.3

En esta ocasión, la mitad de los entrevistados opina que se vivirá peor dentro de diez años en Lanzarote. Se expresan así sobre todo los residentes en Tinajo y Teguise.

Entre los naturales de la isla, el porcentaje de los que opinan que será peor se eleva hasta el 58 %.

Comparada con la opinión que se tenía en 1997, se observa un pequeño incremento del pesimismo de la población.

Tabla 2.2.1.- Evolución de la opinión sobre la calidad de vida en la isla en el futuro (comparación con Encuesta anterior)

OPINIÓN	1997	2001
Mejor	30.1	22.8
Igual	21.3	11.0
Peor	48.4	50.8
NS/NC	13.8	15.3

3.- PROBLEMÁTICA INSULAR

En este capítulo se analiza los principales problemas que percibe la población de la isla. Se trata, como en otras ocasiones, de una pregunta con multirrespuesta abierta y espontánea, en la que el entrevistado enumera hasta tres problemas. Los resultados globales son los que aparecen en la siguiente tabla.

Tabla 3.1.- Problemas insulares (julio 2001)

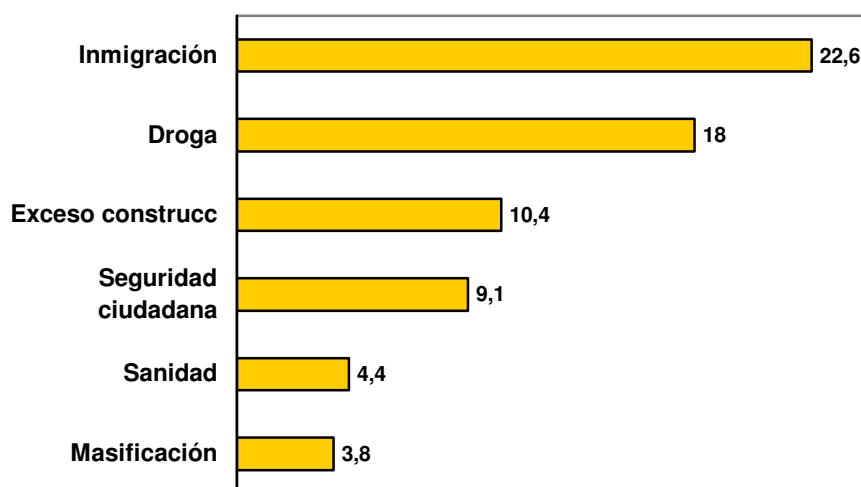
Pregunta.- EN SU OPINIÓN, ¿CUÁLES SON LOS TRES PROBLEMAS MÁS GRAVES QUE TIENE LANZAROTE?

PROBLEMA	%
Inmigración	22.6
Droga	18.0
Exceso construcción	10.4
Seguridad Ciudadana	9.1
Sanidad	4.4
Masificación/Desarrollismo	3.8
Paro/trabajo	3.8
Tráfico/Aparcamientos	3.2
Transporte Público	3.1
Ecología / Medioambiente	2.8
Política	2.8
Vivienda	2.5
Infraestructuras	1.8
Economía (Inflación)	1.7
Educación	1.6
Agricultura	1.4
Turismo	1.4
Pesca	1.1
Juventud	0.7
Limpieza / residuos	0.7
Cultura / Ocio	0.7
Zonas Verdes / Parques	0.4
Justicia	0.3
Transporte Aéreo	0.3
Agua	0.1
Servicios Sociales	0.1
Arrecife	0.1

La inmigración, la droga y el exceso de construcción son los tres problemas que más preocupan a los habitantes de Lanzarote.

Según el tiempo de residencia en la isla, los que llevan menos de un año señalan como principales preocupaciones la droga y la vivienda; aquellos que llevan residiendo entre uno y cinco años, aparte de la inmigración, les preocupa el transporte público. A partir de este tiempo de residencia los problemas que aparecen siempre en primer lugar son la inmigración y la droga.

Gráfico 3.1.- Principales problemas insulares (julio 2001)



También es de destacar la evolución de los diferentes problemas a lo largo de esta última década. Sobresale el incremento en la percepción del problema del exceso de construcción y la inmigración, que se ha convertido en la principal preocupación de los lanzaroteños.

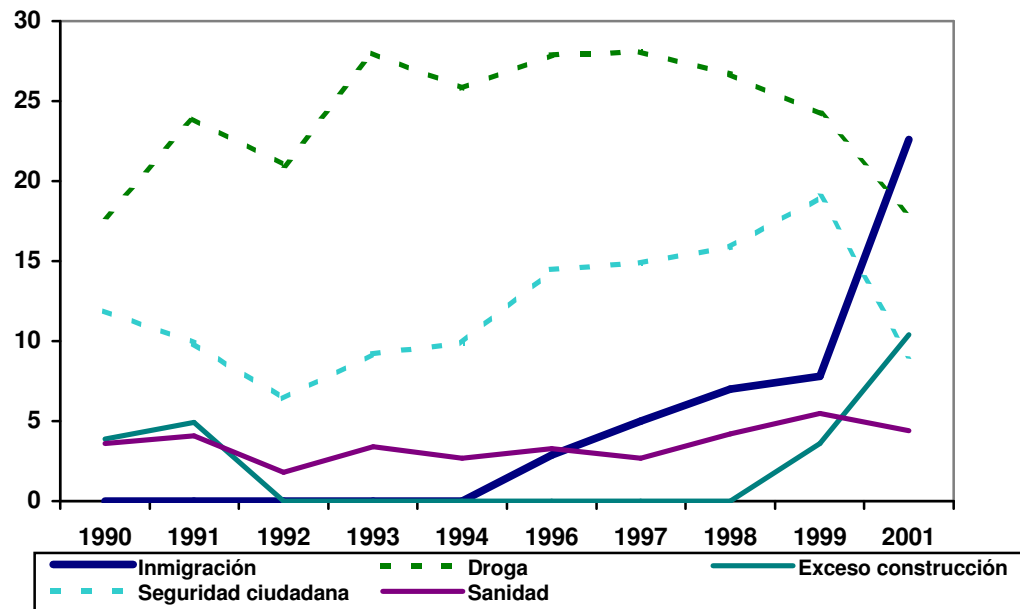
Tabla 3.2.- Evolución de los principales problemas insulares (comparación con Encuestas anteriores, 1990-2001)

PROBLEMA	1990	1991	1992	1993	1994	1996	1997	1998	1999	2001
Inmigración	-	-	-	-	-	2.9	5.0	7.0	7.8	22.6
Droga	17.8	23.9	21.0	28.0	25.8	27.9	28.1	26.7	24.2	18.0
Exceso construcción	3.9	4.9	-	-	-	-	-	-	3.6	10.4
Seguridad Ciudadana	11.9	9.9	6.4	9.2	9.9	14.5	14.9	15.9	19.0	9.1
Sanidad	3.6	4.1	1.8	3.4	2.7	3.3	2.7	4.2	5.5	4.4
Masificación/Desarrollismo	-	-	-	-	-	-	-	-	3.1	3.8
Paro/trabajo	10.5	11.5	23.0	27.3	21.5	16.1	11.2	5.9	2.8	3.8
Tráfico/Aparcamientos ¹	-	-	-	-	-	-	-	-	5.0	3.2
Transporte Público	1.8	3.4	1.8	1.5	4.9	3.3	2.8	4.4	5.2	3.1
Ecología/Medioambiente	1.3	0.9	2.6	1.4	*	2.4	1.6	2.3	2.2	2.8
Política	2.1	0.9	3.6	3.2	3.2	2.2	5.6	6.4	2.6	2.8
Vivienda	1.3	0.8	0.4	0.8	*	0.6	1.2	*	*	2.5

(*) Sin datos.

¹ El problema "Tráfico/aparcamientos", debido a su bajo porcentaje de menciones, se incluyó hasta el año 1998 en el apartado "Carreteras".

Gráfico 3.2.- Evolución de los principales problemas insulares (comparación con Encuestas anteriores)



4.- VALORACIÓN DE TEMAS SOCIALES

Se valora aquí un serie de temas sociales de ámbito insular como son educación, paro, sanidad, etc. Los resultados se reflejan a continuación.

Tabla 4.1.- Valoración de temas sociales (julio 2001)

Pregunta.- A CONTINUACIÓN VOY A CITARLE UNA SERIE DE TEMAS RELACIONADOS CON LA ISLA. INDÍQUEME, POR FAVOR, SU VALORACIÓN SOBRE LA SITUACIÓN ACTUAL DE CADA UNO DE ELLOS. VALORE DE 0 A 10 SABIENDO QUE EL 10 SIGNIFICA QUE LA SITUACIÓN ES MUY BUENA Y EL 0 QUE ES MUY MALA.

TEMA	PUNTUACIÓN
Enseñanza/Educación	5,8
Paro	5,4
Centros de Salud	5,2
Hospitales	4,7
Vivienda	4,4
Transporte público	4,3
Seguridad Ciudadana	4,2
Justicia	4,0
Tráfico/Aparcamientos	3,0
Toxicomanía/Droga	2,3

En general casi todos los temas obtienen una puntuación baja, especialmente los relativos a droga y tráfico.

Además de valorar cada uno de los temas, cuando la puntuación era menor de seis se le pedía al entrevistado que indicase el motivo de esa baja valoración. En resumen los principales argumentos expresados para cada uno de los temas fueron los siguientes:

- *Enseñanza/Educación*: bajo nivel de enseñanza y escasez de medios.
- *Paro/Trabajo*: mucho para juvenil y femenino, precariedad en el empleo y falta de motivación hacia el trabajo.
- *Centros de salud*: escasa oferta (recursos, médicos), mala atención, lentitud y masificación.
- *Hospitales*: escasez de recursos (médicos y tecnología), escasez de plazas y masificación.
- *Vivienda*: altos precios (alquiler y compra) y escasez.
- *Transporte público*: no hay guaguas (servicio) y escasez de horarios.
- *Seguridad ciudadana*: poca vigilancia e inseguridad genérica.
- *Justicia*: lentitud y descrédito.
- *Tráfico/Aparcamientos*: demasiados vehículos y escasez de aparcamientos.
- *Toxicomanía/Droga*: demasiada droga y descontrol (poca vigilancia).

La evolución de la valoración de estos temas en los últimos años según las encuestas efectuadas ha sido la siguiente.

Tabla 4.2.- Evolución de la puntuación de temas (comparación con Encuestas anteriores)

TEMA	1996	1997	1998	2001
Enseñanza/Educación	6,0	6,5	6,3	5,8
Paro	*	*	*	5,4
Centros de Salud ²	5,3	6,0	5,5	5,2
Hospitales ³	5,3	6,0	5,5	4,7
Vivienda	*	*	*	4,4
Transporte público	*	4,3	3,2	4,3
Seguridad Ciudadana	*	*	*	4,2
Justicia	3,3	3,8	3,5	4,0
Tráfico/Aparcamientos	*	*	*	3,0
Toxicomanía/Droga	*	*	*	2,3

(*) No incluido.

² Incluido en años anteriores como "Atención Sanitaria".

³ Incluido en años anteriores como "Atención Sanitaria".

4.1.- Perspectivas de evolución de los temas sociales

Además de solicitar la valoración de los temas sociales, se le pidió también al entrevistado su opinión sobre la evolución futura de cada uno de ellos.

Tabla 4.1.1.- Opinión sobre la evolución futura de los diversos temas sociales (julio 2001)

Pregunta.- Y POR LO QUE USTED PERCIBE, ¿CREE QUE EN LOS PRÓXIMOS AÑOS CADA UNO DE ESTOS TEMAS MEJORARÁ, SEGUIRÁ IGUAL O EMPEORARÁ?

TEMA	Mejor	Igual	Peor	NS/NC
Enseñanza/Educación	44.4	31.3	14.2	9.9
Hospitales	48.4	24.8	21.1	5.6
Centros de Salud	44.1	31.5	17.5	6.8
Justicia	27.4	36.1	21.1	15.3
Transporte Público	45.6	29.4	14.2	10.7
Vivienda	29.2	27.9	31.0	11.7
Tráfico/Aparcamientos	23.0	17.6	53.3	5.3
Seguridad Ciudadana	30.1	26.1	37.1	6.5
Toxicomanía/Droga	19.1	19.6	53.7	7.4
Paro	25.1	28.8	29.7	16.3

La perspectiva más optimista, según la población, la tiene la sanidad, la enseñanza y el transporte público. Mientras que la visión más pesimista corresponde a la droga, el tráfico/aparcamiento, la seguridad ciudadana, la vivienda y el paro. La justicia se estima que seguirá igual.

RESULTADOS

Temas ambientales

5.- GRADO DE CONCIENCIACIÓN AMBIENTAL

Esta parte del informe se centra en el análisis de una serie de temas relacionados con el medioambiente y el territorio de la isla.

En este primer eígrafe se expone la opinión sobre el grado de concienciación ambiental que poseen los habitantes de Lanzarote.

Tabla 5.1.- Grado de concienciación ambiental (julio 2001)

Pregunta.- ¿EN QUÉ GRADO CREE USTED QUE LA POBLACIÓN DE LANZAROTE ESTÁ CONCIENCIADA CON LOS TEMAS RELACIONADOS CON LA PROTECCIÓN DEL MEDIO AMBIENTE EN LA ISLA?

OPINIÓN	%
Muy Concienciada	7.4
Bastante Concienciada	21.9
Poco Concienciada	52.4
Nada Concienciada	15.0
NS/NC	3.1
PUNTUACIÓN DE 0 A 10	4,0

La mayoría de los entrevistados opina que **la población de la isla está poco concienciada** con los temas de protección ambiental. Se opina así sobre todo en los municipios de Yaiza y Teguise.

Según el tiempo de residencia en la isla, los naturales y los que los que llevan en ella entre uno y cinco años son quienes creen que la conciencia ambiental es baja.

La comparación con los datos de 1998 evidencia resultados similares.

Tabla 5.2.- Comparación de la opinión sobre concienciación de la población de Lanzarote con la Encuesta de 1998

OPINIÓN	1998	2001
Muy Concienciada	6.1	7.4
Bastante Concienciada	22.5	21.9
Poco Concienciada	55.3	52.4
Nada Concienciada	13.0	15.0
NS/NC	2.8	3.1
PUNTUACIÓN DE 0 A 10	4,0	4,0

5.1.- Opinión sobre la evolución de la concienciación ambiental

Igualmente se les pidió a los encuestados su opinión sobre la evolución en estos últimos años de la concienciación en materia ambiental.

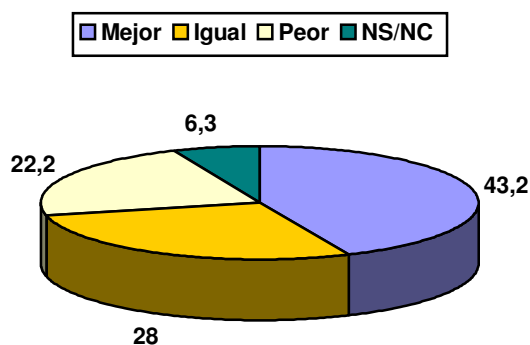
Tabla 5.1.1.- Opinión sobre la evolución de la concienciación ambiental (julio 2001)

Pregunta.- USTED DIRÍA QUE LA CONCIENCIACIÓN DE LA POBLACIÓN DE LA ISLA CON LA PROTECCIÓN DEL MEDIO AMBIENTE HA MEJORADO O HA EMPEORADO EN LOS ÚLTIMOS AÑOS?

OPINIÓN	%
Ha mejorado	43.2
Sigue igual	28.0
Ha ido a peor	22.2
NS/NC	6.3

La respuesta más señalada en que la concienciación ha mejorado, un 43 % se expresa así; mientras que el 22 % opina que ha empeorado.

Gráfico 5.1.1.- Opinión sobre la evolución de la concienciación ambiental (julio 2001)



5.2.- Opinión sobre conservación del medioambiente

En este apartado se expresa la opinión sobre la conservación del medioambiente que, a juicio de los entrevistados, parece que ha empeorado en estos últimos años.

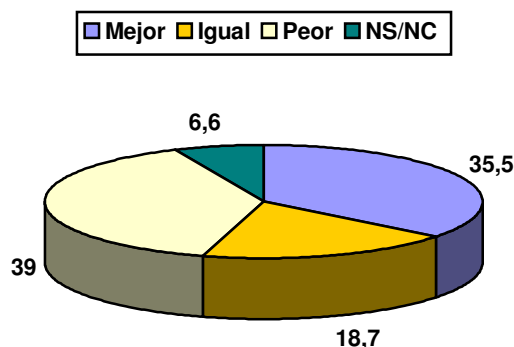
Tabla 5.2.1.- Opinión sobre la conservación del medioambiente de la isla (julio 2001)

Pregunta.- Y POR LO QUE USTED PERCIBE, ¿EL MEDIOAMBIENTE DE LA ISLA HA MEJORADO, SIGUE IGUAL O HA IDO A PEOR EN LOS ÚLTIMOS CINCO AÑOS?

OPINIÓN	%
Ha mejorado	35.5
No ha cambiado	18.7
Ha ido a peor	39.0
NS/NC	6.6

La opinión es más optimista en el municipio de Arrecife, mientras que Tegui y San Bartolomé mantienen una percepción más negativa. En cuanto al tiempo de residencia en la isla, los naturales y aquellos que llevan más de diez años de residencia mantienen también una opinión más desfavorable sobre la conservación del medio.

Gráfico 5.2.1.- Opinión sobre la conservación del medioambiente de la isla (julio 2001)



6.- VALORACIÓN DE TEMAS AMBIENTALES

Se valora aquí un serie de temas ambientales de ámbito insular como son las playas, conservación del paisaje, residuos, etc. Los resultados se reflejan a continuación.

Tabla 6.1.- Valoración de temas ambientales (julio 2001)

Pregunta.- A CONTINUACIÓN VOY A CITARLE UNA SERIE DE TEMAS RELACIONADOS CON EL MEDIOAMBIENTE DE LA ISLA. INDÍQUEME, POR FAVOR, SU VALORACIÓN SOBRE LA SITUACIÓN ACTUAL DE CADA UNO DE ELLOS. VALORE DE 0 A 10, SABIENDO QUE EL 10 SIGNIFICA QUE LA SITUACIÓN ES MUY BUENA Y EL 0 QUE ES MUY MALA.

TEMA AMBIENTAL	PUNTUACIÓN
Estado núcleos rurales	6,7
Playas	6,7
Conservación del paisaje	5,9
Limpieza urbana	5,9
Paisaje Agrícola	5,8
Litoral/Costas	5,7
Residuos/Basuras	5,4
Ruidos	5,2
Impacto de construcciones turísticas	3,1

Las valoraciones son relativamente buenas para el estado de los núcleos rurales y las playas. El resto mantiene unas puntuaciones regulares, excepto el impacto de las construcciones turísticas cuya valoración es baja.

Además de valorar cada uno de los temas, cuando la puntuación era menor de seis se le pedía al entrevistado que indicase el motivo de esa baja valoración. En resumen los principales argumentos expresados para cada uno de los temas fueron los siguientes:

- *Estado de los núcleos rurales:* mala conservación y masificación (alta densidad y exceso de construcción).
- *Playas:* suciedad y masificación.
- *Conservación del paisaje:* falta de cuidado y deterioro.
- *Limpieza urbana:* calles sucias y escasez de servicio.
- *Paisaje agrícola:* abandono de la agricultura y falta de cuidado (desvalorización).
- *Litoral/Costas:* muy urbanizada y suciedad.
- *Residuos/Basura:* demasiada basura, falta de reciclaje y falta de contenedores.
- *Ruidos:* exceso de ruidos y tráfico (motos).
- *Impacto de construcciones turísticas:* exceso/demasiadas y falta de control.

6.1.- Perspectivas de evolución de los temas ambientales

Además de solicitar la valoración de los temas ambientales, se le pidió también al entrevistado su opinión sobre la evolución futura de cada uno de ellos.

Tabla 6.1.1.- Opinión sobre la evolución futura de los diversos temas ambientales (julio 2001)

Pregunta.- Y POR LO QUE USTED PERCIBE, ¿CREE QUE EN LOS PRÓXIMOS AÑOS CADA UNO DE ESTOS TEMAS MEJORARÁ, SEGUIRÁ IGUAL O EMPEORARÁ?

TEMA	Mejor	Igual	Peor	NS/NC
Playas	39.3	34.6	19.0	6.9
Paisaje agrícola	30.1	32.1	30.6	7.1
Conservación del paisaje	33.1	32.1	27.1	7.5
Litoral/Costas	29.4	33.2	27.3	9.9
Estado núcleos rurales	30.9	43.8	17.0	8.1
Limpieza urbana	43.8	33.7	14.2	8.1
Ruidos	23.9	34.4	32.9	8.6
Residuos/Basura	34.6	30.0	27.1	8.1
Impacto construcciones turísticas	19.9	15.6	55.5	8.9

La perspectiva más optimista, según la población, la tienen la limpieza, las playas, los residuos y la conservación del paisaje. Se estima que seguirán igual temas como el estado de los núcleos rurales, los ruidos, el litoral y el paisaje agrícola. El impacto de las construcciones turísticas empeorará en los próximos años a juicio de los consultados.

7.- OPINIÓN SOBRE EL DESARROLLO DE LAS PLAZAS TURÍSTICAS

Se analiza aquí la posición de la población respecto al desarrollo y construcciones de nuevas plazas o camas turísticas en la isla.

Ante la pregunta, el entrevistado tenía la opción de elegir una entre cuatro categorías de respuesta o sentencias posibles, que obedecen a una graduación que va desde un desarrollo sin restricción hasta el *crecimiento cero*.

Tabla 7.1.- Opinión sobre el desarrollo de plazas turísticas (julio 2001)

Pregunta.- A CONTINUACIÓN VOY A LEERLE UNA SERIE DE FRASES RELACIONADAS CON EL CRECIMIENTO DE PLAZAS TURÍSTICAS EN LANZAROTE, DÍGAME CON CUÁL DE ELLAS ESTÁ USTED MÁS DE ACUERDO.

OPINIÓN	%
Debería haber un crecimiento de plazas sin restricción	2.5
Debería crecer el número de plazas a medida que vengan más turistas	9.3
Debería haber un crecimiento muy lento, aunque vengan más turistas	29.7
No se debería crecer más	53.0
NS/NC	5.3

Más de la mitad de los entrevistados son partidarios del *crecimiento cero*. Mientras que el 29 % se pronuncia por el crecimiento por debajo de la demanda.

Para el 9 % lo ideal sería desarrollar la oferta con el crecimiento de la demanda, y un 2.5 % cree que se debería crecer sin restricciones.

Según municipios, las posturas más restrictivas se producen en Yaiza y Arrecife. Y según el tiempo de residencia en la isla, los naturales se muestran también más partidarios de frenar el crecimiento.

Respecto a otras encuestas efectuadas, la opinión ha evolucionado de la siguiente forma.

Tabla 7.2.- Evolución de la opinión sobre el crecimiento de plazas turísticas (comparación con Encuestas anteriores)

OPINIÓN	1998	1999	2001
Debería haber un crecimiento de plazas sin restricción	4.5	2.1	2.5
Debería crecer el número de plazas a medida que vengan más turistas	14.7	6.8	9.3
Debería haber un crecimiento muy lento, aunque vengan más turistas	29.1	22.9	29.7
No se debería crecer más	49.8	65.4	53.0
NS/NC	1.8	2.6	5.3

8.- LA ECOTASA

Se analiza en este capítulo diversos aspectos de la denominada ecotasa y su posible implantación en la isla.

8.1.- Conocimiento de la ecotasa

La mayoría de la población no conoce o conoce muy poco el concepto de ecotasa.

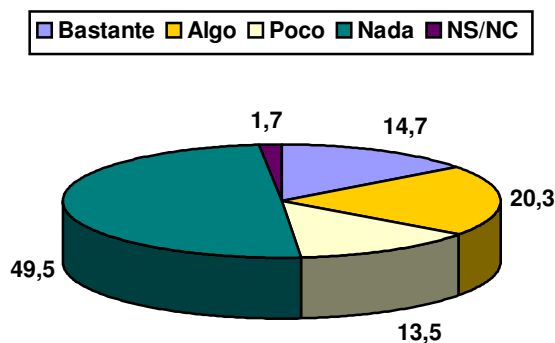
Tabla 8.1.1.- Conocimiento de la ecotasa (julio 2001)

Pregunta.- ¿CONOCE O HA OIDO USTED HABLAR ALGUNA VEZ DE LA ECOTASA?

RESPUESTA	%
Conoce bastante	14.7
Conoce algo	20.3
Conoce poco	13.5
No conoce	49.5
NS/NC	1.7

La mitad de la población manifiesta no conocer este término, mientras que el 13 % señala que conoce poco del tema. En cambio dos de cada diez entrevistados afirman poseer algo de información y un 14 % estima conocer bastante.

Gráfico 8.1.1.- Conocimiento de la ecotasa (julio 2001)



8.2.- Opinión sobre la aplicación de la ecotasa

Una vez que se le explica brevemente al entrevistado el significado del término ecotasa, la opinión es favorable a la aplicación de este impuesto.

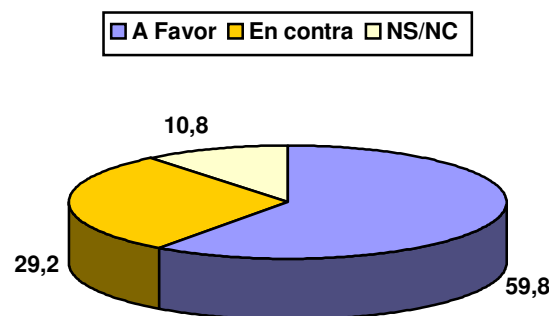
Tabla 8.2.1.- Opinión sobre la aplicación de la ecotasa (julio 2001)

Pregunta.- EN CUALQUIER CASO LE INDICO QUE LA ECOTASA ES UN IMPUESTO QUE TENDRÍAN QUE PAGAR LOS TURISTAS QUE VISITAN LANZAROTE Y CUYA RECAUDACIÓN SE DESTINARÍA A MEJORAR EL MEDIO AMBIENTE DE LA ISLA. ¿ESTARÍA USTED A FAVOR O EN CONTRA DE APLICAR UNA ECOTASA A LOS TURISTAS QUE VISITAN LANZAROTE?

OPINIÓN	%
A favor	59.8
En contra	29.2
No sabe	8.0
No contesta	2.8

El 60 % de la población estaría a favor de la aplicación de la ecotasa a los turistas que visitan Lanzarote. El 30 % se manifiesta contrario a esta medida.

Gráfico 8.2.1.- Opinión sobre la aplicación de la ecotasa (julio 2001)



8.3.- Opinión sobre la cantidad a pagar por la ecotasa

Se le expuso al entrevistado que la cantidad a pagar por este impuesto sería de un euro (ciento sesenta y seis pesetas) por turista y día.

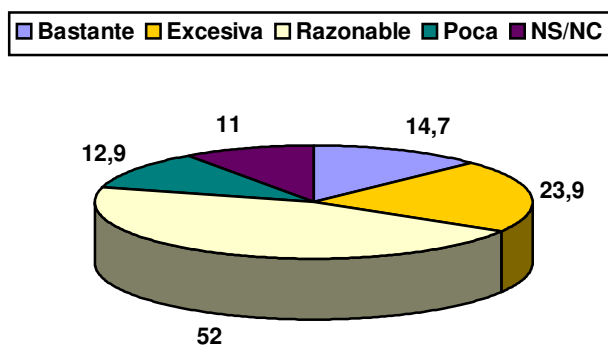
Tabla 8.3.1.- Opinión sobre la cantidad a pagar por la ecotasa (julio 2001)

Pregunta.- SE ESTÁ HABLANDO DE QUE LA CANTIDAD DE ESTE IMPUESTO SERÍA DE UN EURO (CIENTO SESENTA Y SEIS PESETAS) POR TURISTA Y DÍA. ¿A USTED QUÉ LE PARECE ESA CANTIDAD?

OPINIÓN	%
Excesiva	23.9
Razonable	52.0
Poca	12.9
No sabe	6.3
No contesta	4.7

A más de la mitad de los entrevistados esta cantidad le parecería razonable, mientras que casi la cuarta parte considera que es excesiva. Un 13 %, en cambio, opina que es poca.

Gráfico 8.3.1.- Opinión sobre la cantidad a pagar por la ecotasa (julio 2001)



8.4.- Impacto de la ecotasa sobre la afluencia turística

Por último, se solicitó del entrevistado cuál sería el impacto sobre la afluencia de turistas ante la implantación de una tasa de estas características.

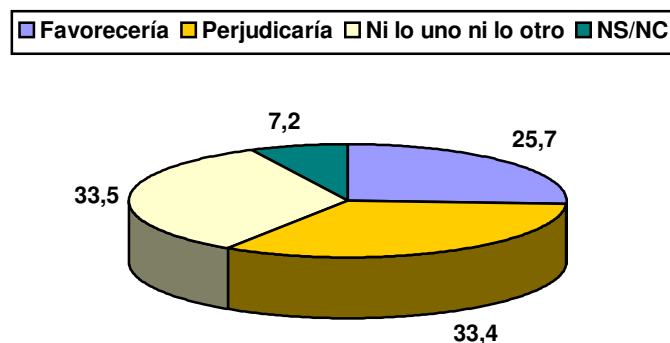
Tabla 8.4.1.- Impacto de la ecotasa sobre la afluencia turística (julio 2001)

Pregunta.- ¿Y CREE USTED QUE UN IMPUESTO DE ESTAS CARACTERÍSTICAS FAVORECERÍA O PERJUDICARÍA AL NÚMERO DE TURISTAS QUE VISITA LA ISLA?

OPINIÓN	%
Favorecería	25.7
Perjudicaría	33.4
Ni lo uno ni lo otro	33.5
NS/NC	7.2

En este caso la opinión está dividida, ya que el porcentaje de los que afirman que perjudicaría es similar a los que señalan que “ni perjudicaría ni favorecería”. Una cuarta parte de los entrevistados estima que la implantación de la ecotasa favorecería la afluencia turística a Lanzarote.

Gráfico 8.4.1.- Impacto de la ecotasa sobre la afluencia turística (julio 2001)



9.- EL PUERTO DEPORTIVO DE BERRUGO

Otra de las cuestiones que se incluyó en el apartado de temas ambientales fue la opinión de la población sobre la construcción del puerto deportivo de Berrugo en la zona de Playa Blanca (Yaiza). Se incluye aspectos sobre el conocimiento del tema, impactos turístico y ambiental, etc.

9.1.- Conocimiento sobre el puerto deportivo de Berrugo

En primer lugar se les pidió a los entrevistados su grado de conocimiento sobre la construcción de esta instalación.

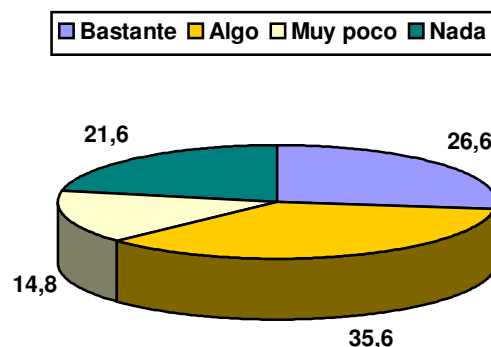
Tabla 9.1.1.- Conocimiento sobre el puerto deportivo de Berrugo (julio 2001)

Pregunta.- AHORA VOY A HACERLE UNA SERIE DE PREGUNTAS RELACIONADAS CON LA CREACIÓN EN LA ISLA DE INSTALACIONES DIVERSAS. EN PRIMER LUGAR, COMO USTED SABE, EN LA ACTUALIDAD SE ESTA CONSTRUYENDO UN PUERTO DEPORTIVO EN LA ZONA DE BERRUGO EN PLAYA BLANCA (YAIZA). ¿ESTÁ USTED INFORMADO SOBRE ESTE HECHO?.

RESPUESTA	%
Bastante	26.6
Algo	35.6
Muy Poco	14.8
Nada	21.6
NS/NC	1.1

La respuesta mayoritaria es que se conoce algo sobre el tema, más de un tercio de la población se manifiesta así. Un 26.6 % afirma conocer bastante, mientras que un 36 % señala no saber del tema o conocer muy poco.

Gráfico 9.1.1.- Conocimiento sobre el puerto deportivo de Berrugo (julio 2001)



9.2.- Impacto turístico del puerto deportivo de Berrugo

La población estima que las consecuencias de esta instalación sobre el turismo serán positivas.

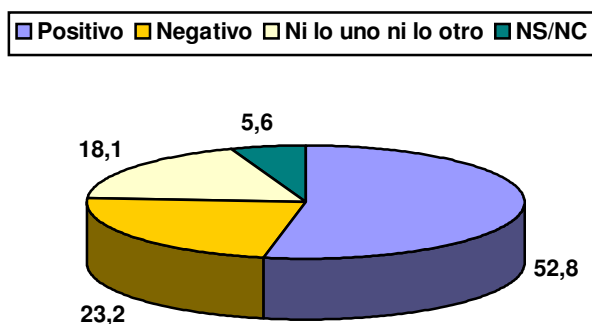
Tabla 9.2.1.- Impacto turístico del puerto deportivo de Berrugo (julio 2001)

Pregunta.- ¿ CREE USTED QUE EL PUERTO DEPORTIVO TENDRÁ REPERCUSIONES MÁS BIEN POSITIVAS O NEGATIVAS PARA EL TURISMO EN LANZAROTE?

OPINIÓN	%
Más bien positivas	52.8
Más bien negativas	23.2
Ni lo uno ni lo otro	18.1
No sabe	4.7
No contesta	0.9

Más de la mitad de los entrevistados opina que las repercusiones turísticas del puerto deportivo serán más bien positivas, mientras que el 23 % cree que serán negativas para el sector. Un 18 % estima que ni lo uno ni lo otro.

Gráfico 9.2.1.- Impacto turístico del puerto deportivo de Berrugo (julio 2001)



9.3.- Impacto ambiental del puerto deportivo de Berrugo

También se preguntó por el impacto ambiental de esta instalación. Los resultados fueron los siguientes.

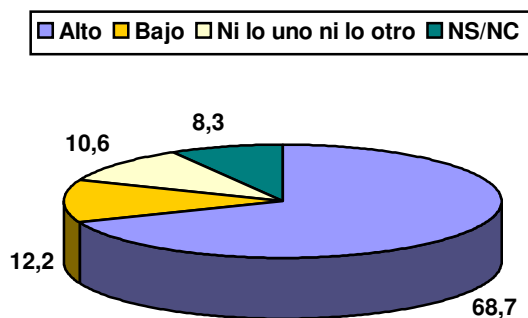
Tabla 9.3.1.- Impacto ambiental del puerto deportivo de Berrugo (julio 2001)

Pregunta.- Y DESDE EL PUNTO DE VISTA DEL MEDIOAMBIENTE, ¿CREE USTED QUE EL PUERTO DEPORTIVO DE LA ZONA DE BERRUGO TENDRÁ UN IMPACTO MÁS BIEN ALTO O MÁS MÍNIMO SOBRE LA ZONA?

OPINIÓN	%
Alto impacto ambiental	68.7
Bajo impacto ambiental	12.2
Ni alto ni bajo impacto	10.6
No sabe	7.4
No contesta	0.9

El 68 % opina que el puerto deportivo tendrá un alto impacto ambiental sobre la zona, mientras que el 12 % cree que el impacto será mínimo. Un diez por ciento cree que no será ni alto ni bajo.

Gráfico 9.3.1.- Impacto ambiental del puerto deportivo de Berrugo (julio 2001)



9.4.- Opinión sobre la continuidad en la construcción del puerto deportivo de Berrugo

Por último, dentro de este apartado, se le pidió al entrevistado su opinión sobre la continuidad o paralización de la obras del puerto deportivo.

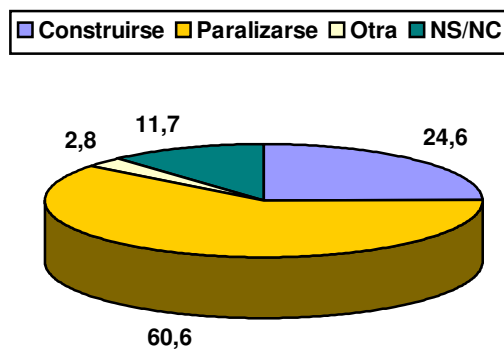
Tabla 9.4.1.- Opinión sobre la continuidad en la construcción del puerto deportivo de Berrugo (julio 2001)

Pregunta.- EN CUALQUIER CASO, ¿CREE USTED QUE ESTE PUERTO DEPORTIVO DEBE SEGUIR CONSTRUYÉNDOSE O SE DEBE PARALIZAR?

OPINIÓN	%
Debe construirse	24.6
Se debe paralizar	60.6
Otra	2.8
No sabe	9.3
No contesta	2.4

Seis de cada diez entrevistados opina que las obras del puerto deportivo de Berrugo se deben paralizar, mientras que una cuarta parte cree que debe seguir construyéndose.

Gráfico 9.4.1.- Opinión sobre la continuidad en la construcción del puerto deportivo de Berrugo (julio 2001)



10.- OPINIÓN SOBRE LA IMPLANTACIÓN DE CAMPOS DE GOLF EN LANZAROTE

Se analiza aquí la posición de la población respecto a la posible implantación en la isla de campos de golf.

Ante la pregunta, el entrevistado tenía la opción de elegir una entre cuatro categorías de respuesta o sentencias posibles, que obedecen a una graduación que va desde un desarrollo del mayor número campos de golf posible hasta la restricción de este tipo de equipamientos.

Gráfico 10.1.- Opinión sobre la implantación de campos de golf en Lanzarote (julio 2001)

Pregunta.- TAMBIÉN SE ESTÁ HABLANDO DE LA IMPLANTACIÓN DE CAMPOS DE GOLF EN LA ISLA. CON RESPECTO A ESTE TEMA, ¿CON CUÁL DE LAS SIGUIENTES FRASES ESTÁ USTED MÁS DE ACUERDO?

OPINIÓN	%
Debería construirse el mayor número de campos de golf posible	2.3
Debería construirse sólo algunos campos de golf	27.3
Debería construirse sólo un campo de golf más	24.2
No debería construirse ningún campo de golf	37.0
No sabe	5.9
No contesta	3.1

La respuesta que alcanza mayor porcentaje (con un 37 %) es que no debería construirse ningún campo de golf. Sin embargo se producen porcentajes similares entre aquellos que opinan que deberían construirse algunos (27 %) o sólo uno más (24 %). Aquellos que creen que debería construir el mayor número de campos de golf posibles son el 2.3 %.

Según municipios, son menos partidarios en Teguise y Tinajo. En cuanto al tiempo de residencia de los entrevistados, los naturales son más contrarios a este tipo de equipamientos.

RESULTADOS

Demandas de la población

11.- DEMANDAS DE LA POBLACIÓN

En este último capítulo se expone cuáles deben ser las actuaciones genéricas que se han de acometer en la isla.

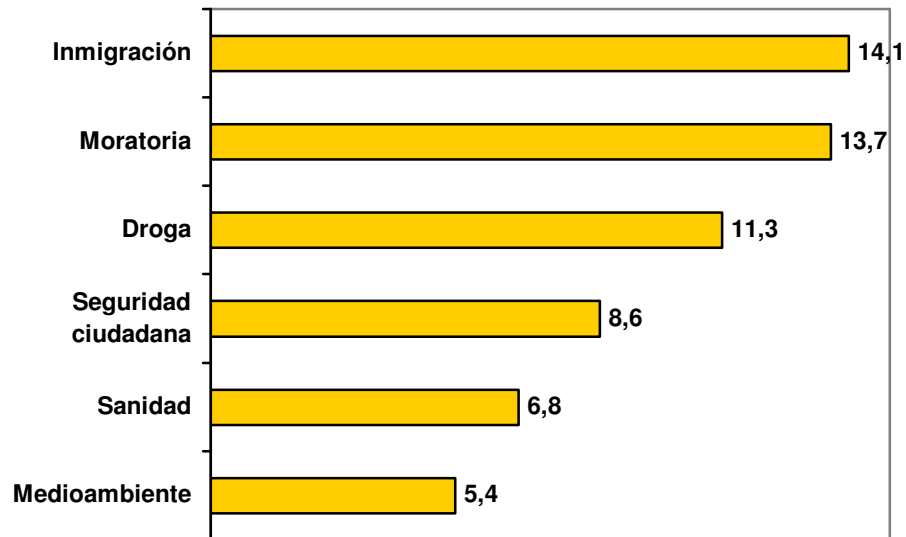
Tabla 11.1.- Demandas de actuación (julio 2001)

Pregunta.- PARA IR FINALIZANDO, Y PENSANDO EN LANZAROTE EN SU CONJUNTO, SEGÚN USTED, ¿CUÁLES DEBEN SER LAS TRES ACTUACIONES MÁS INMEDIATAS QUE SE HAN DE REALIZAR EN LA ISLA?

ACTUACIÓN	%
Inmigración	14.1
Moratoria	13.7
Drogas	11.3
Seguridad Ciudadana	8.6
Sanidad	6.8
Ecología/Medioambiente	5.4
Infraestructuras	4.3
Transporte Público	4.0
Vivienda	3.2
Limpieza / residuos	2.9
Tráfico/Aparcamientos	2.7
Educación	2.7
Paro/trabajo	2.2
Juventud	2.1
Servicios Sociales	1.8
Turismo	1.7
Política	1.6
Agricultura	1.5
Zonas Verdes/Parques	1.4
Deporte	1.2
Masificación/Desarrollismo	1.1
Pesca	1.1
Cultura/Ocio	1.1
Justicia	1.0
Economía (Inflación)	0.7
Transporte aéreo	0.3
Arrecife	0.3

Abordar el fenómeno de la inmigración, la aplicación de la moratoria turística y actuar sobre el problema de la droga constituyen las tres principales demandas de actuación de la población de Lanzarote.

Gráfico 11.1.- Principales demandas de actuación (julio 2001)



Encuesta de temas insulares

Julio 2001

ANEXO

Centro de Datos



Presidencia

Cabildo de Lanzarote

CONTENIDOS

CUESTIONARIO

HOJA DE CÓDIGOS

TABLAS DE FRECUENCIA

CUESTIONARIO CON PROGRAMA DE EXPLOTACIÓN (PRG)

CUESTIONARIO

ENTREVISTADOR:
MUNICIPIO:
ZONA:

Buenos días/tardes, pertenezco al Cabildo de Lanzarote y estamos realizando un estudio sobre una serie de temas relacionados con la isla. Hemos elegido su casa al azar para hacer una entrevista. Solicitamos su colaboración y le garantizamos el completo anonimato de sus opiniones.

SEXO:

- Varón 1
- Mujer 2

EDAD:

- Entre 18 y 29 años 1
- Entre 30 y 45 años 2
- Entre 46 y 60 años 3
- Más de 60 años 4

P1.- PARA EMPEZAR, QUERRÍA QUE USTED ME DIJERA CÓMO CONSIDERA QUE ESTÁ EVOLUCIONANDO LA SITUACIÓN ECONÓMICA DE LANZAROTE.

- Muy bien 1
- Bien 2
- Regular 3
- Mal 4
- Muy Mal 5
- NS/NC 6

P2.- ¿Y CREE USTED QUE DENTRO DE UN AÑO LA SITUACIÓN ECONÓMICA DE LANZAROTE ESTARÁ MEJOR, IGUAL O PEOR QUE AHORA?

- Mejor 1
- Igual 2
- Peor 3
- NS/NC 4

P3.- MÁS CONCRETAMENTE, ¿HA NOTADO USTED SI EN ESTOS ÚLTIMOS MESES LA SITUACIÓN ECONÓMICA DE SU CASA HA MEJORADO, NO HA CAMBIADO O HA IDO A PEOR?

- Ha mejorado 1
- No ha cambiado 2
- Ha ido a peor 3
- NS/NC 4

P4.- INDEPENDIENTEMENTE DEL TEMA ECONÓMICO Y EN TÉRMINOS GENERALES, ¿DIRÍA USTED QUE EN LANZAROTE SE VIVE MEJOR, IGUAL O PEOR QUE HACE DIEZ AÑOS?

- Mejor 1
- Igual 2
- Peor 3
- NS/NC 4

P5.- Y DE CARA AL FUTURO, ¿USTED CREE QUE SE VIVIRÁ MEJOR, IGUAL O PEOR EN LANZAROTE DENTRO DE DIEZ AÑOS?

- Mejor 1
- Igual 2
- Peor 3
- NS/NC 4

P6.- EN SU OPINIÓN, ¿CUÁLES SON LOS TRES PROBLEMAS MÁS GRAVES QUE TIENE LANZAROTE?

1.- _____

2.- _____

3.- _____

P7.- A CONTINUACIÓN VOY A CITARLE UNA SERIE DE TEMAS RELACIONADOS CON LA ISLA. ÍNDIQUEME, POR FAVOR, SU VALORACIÓN SOBRE LA SITUACIÓN ACTUAL DE CADA UNO DE ELLOS. VALORE DE 0 A 10, SABIENDO QUE EL 10 SIGNIFICA QUE LA SITUACIÓN ES MUY BUENA Y EL 0 QUE ES MUY MALA. (Para el entrevistador: En caso de que la puntuación sea inferior a 6, preguntar por el motivo de la baja valoración, y detallarlo)

	PUNTUACIÓN	MOTIVO
1.- Enseñanza/educación	_____	_____
2.- Hospitales	_____	_____
3.- Centros de salud	_____	_____
4.- Justicia	_____	_____
5.- Transporte público	_____	_____
6.- Vivienda	_____	_____
7.- Tráfico/aparcamientos	_____	_____
8.- Seguridad ciudadana	_____	_____
9.- Toxicomanía/droga	_____	_____
10.- Paro	_____	_____

P8.- Y POR LO QUE USTED PERCIBE, ¿CREE QUE EN LOS PRÓXIMOS AÑOS CADA UNO DE ESTOS TEMAS MEJORARÁ, SEGUIRÁ IGUAL O EMPEORARÁ?

	Mejor	Igual	Peor	NS/NC
1.- Enseñanza/educación	1	2	3	4
2.- Hospitales	1	2	3	4
3.- Centros de salud	1	2	3	4
4.- Justicia	1	2	3	4
5.- Transporte público	1	2	3	4
6.- Vivienda	1	2	3	4
7.- Tráfico/aparcamientos	1	2	3	4
8.- Seguridad ciudadana	1	2	3	4
9.- Toxicomanía/Droga	1	2	3	4
10.- Paro	1	2	3	4

TEMAS AMBIENTALES

P9.- ¿EN QUÉ GRADO CREE USTED QUE LA POBLACIÓN DE LANZAROTE ESTÁ CONCIENCIADA CON LOS TEMAS RELACIONADOS CON LA PROTECCIÓN DEL MEDIO AMBIENTE EN LA ISLA?

- Muy concienciada 1
- Bastante concienciada 2
- Poco concienciada 3
- Nada concienciada 4
- NS/NC 5

P10.- USTED DIRÍA QUE LA CONCIENCIACIÓN DE LA POBLACIÓN DE LA ISLA CON LA PROTECCIÓN DEL MEDIO AMBIENTE HA MEJORADO, SIGUE IGUAL O HA EMPEORADO EN ESTOS ÚLTIMOS AÑOS.

- Ha mejorado 1
- Sigue igual 2
- Ha ido a peor 3
- NS/NC 4

P11.- Y, POR LO QUE USTED PERCIBE, EL MEDIOAMBIENTE DE LA ISLA HA MEJORADO, SIGUE IGUAL O HA IDO A PEOR EN ESTOS ÚLTIMOS CINCO AÑOS.

- Ha mejorado 1
- No ha cambiado 2
- Ha ido a peor 3
- NS/NC 4

P12.- A CONTINUACIÓN VOY A CITARLE UNA SERIE DE TEMAS RELACIONADOS CON EL MEDIOAMBIENTE DE LA ISLA. ÍNDIQUEME, POR FAVOR, SU VALORACIÓN SOBRE LA SITUACIÓN ACTUAL DE CADA UNO DE ELLOS. VALORE DE 0 A 10, SABIENDO QUE EL 10 SIGNIFICA QUE LA SITUACIÓN ES MUY BUENA Y EL 0 QUE ES MUY MALA. (Para el entrevistador: En caso de que la puntuación sea inferior a 6, preguntar por el motivo de la baja valoración, y detallarlo)

	PUNTUACIÓN	MOTIVO
1.- Playas	_____	_____
2.- Paisaje agrícola	_____	_____
3.- Conservación del paisaje	_____	_____
4.- Litoral/costas	_____	_____
5.- Estado núcleos rurales	_____	_____
6.- Limpieza urbana	_____	_____
7.- Ruidos	_____	_____
8.- Residuos/basuras	_____	_____
9.- El impacto de las nuevas construcciones turísticas	_____	_____

P13.- Y POR LO QUE USTED PERCIBE, ¿CREE QUE EN LOS PRÓXIMOS AÑOS CADA UNO DE ESTOS TEMAS MEJORARÁ, SEGUIRÁ IGUAL O EMPEORARÁ?

	Mejor	Igual	Peor	NS/NC
1.- Las playas	1	2	3	4
2.- Paisaje agrícola	1	2	3	4
3.- Conservación del paisaje	1	2	3	4
4.- Litoral/costas	1	2	3	4
5.- Estado núcleos rurales	1	2	3	4
6.- Limpieza urbana	1	2	3	4
7.- Ruidos	1	2	3	4
8.- Residuos/basuras	1	2	3	4
9.- Impacto de las nuevas construcciones turísticas	1	2	3	4

P14.- A CONTINUACIÓN VOY A LEERLE UNA SERIE DE FRASES RELACIONADAS CON EL CRECIMIENTO DE PLAZAS TURÍSTICAS EN LANZAROTE. DÍGAME CON CUÁL ESTÁ USTED MÁS DE ACUERDO.

- Debería haber un crecimiento de plazas sin restricción 1
- Debería crecer el número de plazas a medida que vengan más turistas 2
- Debería haber un crecimiento muy lento, aunque vengan más turistas 3
- No se debería crecer más 4
- NS/NC 5

P15.- ¿CONOCE O HA OÍDO USTED HABLAR ALGUNA VEZ DE LA ECOTASA?

- Conoce bastante 1
- Conoce algo 2
- Conoce poco 3
- No conoce 4
- NS/NC 5

P16.- EN CUALQUIER CASO LE INDICO QUE LA ECOTASA ES UN IMPUESTO QUE TENDRÍAN QUE PAGAR LOS TURISTAS QUE VISITAN LANZAROTE Y CUYA RECAUDACIÓN SE DESTINARÍA A MEJORAR EL MEDIOAMBIENTE DE LA ISLA ¿ESTARÍA USTED A FAVOR O EN CONTRA EN APLICAR UNA ECOTASA A LOS TURISTAS QUE VISITAN LANZAROTE?

- A favor 1
- En contra 2
- No sabe 3
- No contesta 4

P17.- SE ESTÁ HABLANDO DE QUE LA CANTIDAD DE ESE IMPUESTO SERÍA DE UN EURO (CIENTO SESENTA Y SEIS PESETAS) POR TURISTA Y DÍA. ¿A USTED QUE LE PARECE ESA CANTIDAD?

- Excesiva 1
- Razonable 2
- Poca 3
- No sabe 4
- No contesta 5

CÓDIGOS

HOJA DE CÓDIGOS

ENTREVISTADORAS

- | | |
|----------------------|---------------------|
| (1) Ana Muñoz | (11) Esther |
| (2) Fernando Arcas | (12) Menceyna |
| (3) Luis García | (13) Enrique Martín |
| (4) Ibán Bermúdez | (14) Trinidad |
| (5) Elena Muñoz | (15) Rosa Elena |
| (6) Carmen G. Calero | (16) Esther |
| (7) Yenire | (17) Vitoria |
| (8) José A. Martín | (18) Judith |
| (9) Savika | |
| (10) Estefanía | |

ZONA

(1) ARRECIFE

- (10) Altavista-Los Alonso
- (11) Titerroy
- (12) La Vega
- (13) Casco
- (14) Valterra
- (15) Extrarradio (Argana Alta, Argana Baja y Maneje)
- (16) Las Salinas y S. Fco. Javier

(2) HARÍA

- (20) Arrieta
- (21) Haría
- (22) Máguez
- (23) Mala
- (24) Punta Mujeres

(3) SAN BARTOLOMÉ

- (30) Güime
- (31) Montaña Blanca
- (32) Playa Honda
- (33) San Bartolomé
- (34) El Islote

(4) TEGUISE

- (40) Caleta de Famara
- (41) Costa Tegui
- (42) Guatiza
- (43) Muñique, Soo
- (44) Nazaret
- (45) Tahiche
- (46) Tao
- (47) Villa de Tegui
- (48) Tiagua
- (49) Los Valles

(5) TÍAS

- (50) La Asomada
- (51) Mácher
- (52) Puerto del Carmen
- (53) Tías
- (54) Conil
- (55) Masdache

(6) TINAJO

- (60) Mancha Blanca**
- (61) La Santa**
- (62) Tinajo**
- (63) La Vegueta**
- (64) El Cuchillo**

(7) YAIZA

- (70) Las Breñas**
- (71) Femés**
- (72) Playa Blanca**
- (73) Uga**
- (74) Yaiza**

PROBLEMAS (P8)/ DEMANDAS (P10)

- (1) DROGA
- (2) PARO/TRABAJO
- (3) EDUCACIÓN
- (4) ECOLOGÍA/MEDIOAMBIENTE
- (5) JUVENTUD
- (6) ECONOMÍA (INFLACIÓN)
- (7) SANIDAD
- (8) TRANSPORTE PÚBLICO
- (9) LIMPIEZA/RESIDUOS
- (10) SEGURIDAD CIUDADANA
- (11) AGRICULTURA
- (12) POLÍTICA
- (13) ZONAS VERDES
- (14) TRANSPORTE AÉREO
- (15) PESCA
- (16) VIVIENDA
- (17) TURISMO (calidad)
- (18) INFRAESTRUCTURA/URBANISMO (carreteras, aceras, alumbrado,)
- (19) AGUA
- (20) CULTURA/OCIO
- (21) INMIGRACIÓN
- (22) SERVICIOS SOCIALES
- (23) ARRECIFE
- (24) TRÁFICO/APARCAMIENTOS
- (25) JUSTICIA
- (26) DEPORTES
- (27) DESARROLLISMO/MASIFICACIÓN
- (30) CONSTRUCCIÓN/MORATORIA
- (31) OTROS

P71	Enseñanza/educación
	1.- Nadie estudia/Falta de motivación
	2.- Bajo nivel de enseñanza
	3.- Escasez de medios
	4.- Falta profesorado
	5.- Nuevo sistema
	6.- Masificación
P72	Hospitales
	1.- Escasa oferta (plazas)
	2.- Mala atención
	3.- Masificación/colapso
	4.- Mala calidad
	5.- Problemas laborales
	6.- Lista de espera/Lentitud
	7.- Escasez de recursos
P73	Centros de salud
	1.- Mala organización
	2.- Mala atención
	3.- Lentitud/listas de espera
	4.- Escasa oferta/recursos/médicos

	5.-Masificación
	6.- Problemas laborales
P74	Justicia
	1.- Sustituciones jueces y fiscales
	2.- Lentitud
	3.- Escasez de personal
	4.- Escasez de recursos
	5.- Poca efectividad
	6.- Masificación
	7.- Mal funcionamiento
	8.- Descrédito (dinero)
P75	Transporte público
	1.- No hay guaguas/servicio
	2.- No puntualidad
	3.- Lentitud
	4.- Caros
	5.- Ampliación de horarios
	6.- Más paradas
P76	Vivienda
	1.- Alquileres caros
	2.- Acceso limitado/Falta de ayudas
	3.- Precio caro de compra
	4.- Escasez
	5.- Demasiadas
	6.- Problemas para construir
P77	Tráfico/aparcamientos
	1.- Desastre
	2.- Escasez de aparcamientos
	3.- Malas carreteras
	4.- Demasiados vehículos
	5.- Exceso velocidad
	6.- Acoso /multas
P78	Seguridad ciudadana
	1.- Poca policía/vigilancia
	2.- No hay respeto
	3.- Falta de eficacia
	4.- Sensación de inseguridad
	5.- Inseguridad
	6.- Mucha delincuencia/robos
	7.- Inmigración
P79	Toxicomanía
	1.- Demasiada/Mucha
	2.- Pocas medidas correctoras (prevención)
	3.- Descontrol/Poca vigilancia
	4.- Juventud
	5.- Muchos/Demasiados toxicómanos
	6.- Ayudas/Atención/Centros
	7.- Inmigración
P710	Paro
	1.- Falta de empleo fijo/Precariedad
	2.- Fraude
	3.- Mucho paro (juvenil, femenino)
	4.- Falta motivación hacia el trabajo/No se quiere trabajar

	5.- Falta de ayudas
	99.- NS/NC (para todos)

P26.- PROCEDENCIA

- 1.- Canarias
- 2.- España
- 3.- Europa
- 4.- Resto mundo

P71	Playas
	1.- Suciedad
	2.- Masificación
	3.- Acceso restringido
	4.- Falta de cuidado
	5.- No vigilancia
	6.- Escasez de servicios (rampas, duchas, etc.)
P72	Paisaje agrícola
	1.- No hay ya
	2.- Falta de cuidado/Desvalorización
	3.- Abandono de la agricultura
	4.- Masificación
	5.- Sequía
	6.- Falta de ayudas
	7.- Se está perdiendo
	8.- Construcciones clandestinas
P73	Conservación del paisaje
	1.- Falta de cuidado
	2.- Exceso de construcción
	3.- Deterioro
	4.- Cada vez se valora menos
	5.- Suciedad
P74	Litoral/costas
	1.- Falta de cuidado
	2.- Muy urbanizada/Construcción
	3.- Berrugo
	4.- Deterioro/Pérdida
	5.- Suciedad
	6.- Masificación
	7.- Descontrol
P75	Estado núcleos rurales
	1.- Muy masificados (alta densidad, construcciones)
	2.- Mucha suciedad
	3.- Falta infraestructura
	4.- Mala conservación
	5.- Pérdida de tradición/Patrimonio/Abandono
P76	Limpieza urbana

	1.- Escasez de servicio
	2.- Calles sucias
	3.- Desorganización
	4.- Despreocupación del ciudadano
P77	Ruidos
	1.- Exceso
	2.- Motos
	3.- Tráfico
	4.- No respetan horarios/Descontrol
	5.- Perros
P78	Residuos/basuras
	1.- Escasez de servicio
	2.- Demasiada basura
	3.- No se recicla
	4.- Mala gestión
	5.- Vertedero
	6.- Falta contenedores
	7.- Vertidos en el mar
	8.- Desinterés/Falta de conciencia
	9.- Vertederos clandestinos (escombros)
P79	Impacto construcciones turísticas
	1.- Masificación
	2.- Exceso/demasiadas
	3.- Deterioro/Destrozo
	4.- Falta de control
	5.- Falta de estética
	6.- Parar ya

TABLAS DE FRECUENCIAS

OPINION SOBRE SITUACION ECONOMICA DE LANZAROTE

	MB	B	I	M	MM	NS/NC	MEDIA
	11.4	39.9	29.4	12.1	4.4	2.5	6.0
MUNICIPIO							
Arrecife	12.5	42.5	26.8	12.2	3.4	2.3	6.2
Haria	3.2	35.4	45.1	6.4	3.2	6.4	5.7
S. Bart.	15.2	43.8	29.5	7.6	0.9	2.8	6.6
Teguise	3.6	29.2	25.6	21.9	14.6	4.8	4.6
Tias	16.6	48.0	22.5	9.8	2.9	0.0	6.6
Tinajo	9.6	25.8	41.9	16.1	6.4	0.0	5.4
Yaiza	0.0	21.4	60.7	10.7	3.5	3.5	5.0
EDAD							
18 - 29	15.0	43.8	24.5	10.3	3.7	2.3	6.4
30 - 45	11.2	44.1	30.6	9.0	4.5	0.4	6.2
46 - 60	7.3	34.6	34.6	15.3	4.0	4.0	5.6
+ de 60	10.1	29.2	29.2	19.1	6.7	5.6	5.4
SITUACION LABORAL							
Trabaja	14.3	44.0	24.7	12.5	2.8	1.5	6.3
Parado	8.8	33.3	37.7	15.5	2.2	2.2	5.8
Jubilado	8.4	33.8	30.9	14.0	7.0	5.6	5.6
S/labores	4.5	27.2	40.0	14.5	10.0	3.6	5.0
Estudiante	10.5	47.3	33.3	1.7	3.5	3.5	6.5
AÑOS DE RESIDENCIA EN LA ISLA							
- 1	14.2	35.7	50.0	0.0	0.0	0.0	6.6
1 - 5	10.7	46.1	24.6	6.1	7.6	4.6	6.2
5 - 10	30.9	33.3	28.5	7.1	0.0	0.0	7.2
+ 10	17.5	47.2	19.7	10.9	1.1	3.3	6.7
Naturales	8.5	38.5	31.3	14.1	5.0	2.4	5.8

OPINION SOBRE FUTURO DE LA SITUACION ECONOMICA

	Mejor 19.3	Igual 33.2	Peor 40.7	NS/NC 6.6

MUNICIPIO				
Arrecife	19.3	34.6	42.8	3.0
Haría	9.6	45.1	38.7	6.4
S. Bart.	28.5	23.8	33.3	14.2
Teguise	8.5	32.9	47.5	10.9
Tías	28.4	36.2	28.4	6.8
Tinajo	9.6	35.4	54.8	0.0
Yaiza	3.5	28.5	57.1	10.7

EDAD				
18 - 29	29.7	30.6	35.3	4.2
30 - 45	15.3	37.3	40.9	6.3
46 - 60	14.6	32.6	44.6	8.0
+ 60	12.3	30.3	46.0	11.2

SITUACION LABORAL				
Trabaja	21.3	34.3	38.5	5.7
Parado	11.1	44.4	35.5	8.8
Jubilado	11.2	30.9	47.8	9.8
S/labores	16.3	28.1	45.4	10.0
Estudiante	26.3	33.3	38.6	1.7

AÑOS DE RESIDENCIA EN LA ISLA				
- 1	50.0	14.2	21.4	14.2
1 - 5	26.1	36.9	24.6	12.3
5 - 10	33.3	30.9	33.3	2.3
+ 10	23.0	42.8	29.6	4.4
Naturales	15.4	31.8	46.1	6.5

SITUACION ECONOMICA DEL HOGAR EN LOS ULTIMOS MESES

	Mejor 23.4	Igual 58.6	Peor 15.1	NS/NC 2.6

MUNICIPIO				
Arrecife	19.0	60.5	17.3	3.0
Haría	22.5	67.7	9.6	0.0
S. Bart.	37.1	47.6	9.5	5.7
Teguise	19.5	69.5	8.5	2.4
Tias	30.3	51.9	16.6	0.9
Tinajo	22.5	61.2	16.1	0.0
Yaiza	7.1	60.7	32.1	0.0

EDAD				
18 - 29	37.7	50.4	8.9	2.8
30 - 45	21.6	59.4	16.6	2.2
46 - 60	13.3	68.0	16.0	2.6
+ 60	11.2	60.6	24.7	3.3

SITUACION LABORAL				
Trabaja	27.3	59.3	11.4	1.8
Parado	11.1	42.2	40.0	6.6
Jubilado	11.2	60.5	25.3	2.8
S/labores	17.2	64.5	14.5	3.6
Estudiante	35.0	52.6	8.7	3.5

AÑOS DE RESIDENCIA EN LA ISLA				
- 1	35.7	42.8	7.1	14.2
1 - 5	20.0	61.5	15.3	3.0
5 - 10	40.4	40.4	19.0	0.0
+ 10	25.2	56.0	15.3	3.3
Naturales	21.7	61.0	14.8	2.4

CALIDAD DE VIDA EN ESTOS ULTIMOS DIEZ AÑOS

	Mejor 54.9	Igual 7.7	Peor 29.4	NS/NC 7.8

MUNICIPIO				
Arrecife	51.0	6.8	32.9	9.1
Haría	58.0	12.9	25.8	3.2
S. Bart.	67.6	0.9	21.9	9.5
Teguiise	57.3	4.8	29.2	8.5
Tías	59.8	13.7	23.5	2.9
Tinajo	54.8	9.6	32.2	3.2
Yaiza	21.4	21.4	42.8	14.2

EDAD				
18 - 29	62.7	5.1	24.0	8.0
30 - 45	48.6	9.4	31.9	9.9
46 - 60	53.3	8.0	32.0	6.6
+ 60	55.0	8.9	31.4	4.4

SITUACION LABORAL				
Trabaja	54.1	8.5	28.6	8.5
Parado	48.8	2.2	33.3	15.5
Jubilado	56.3	5.6	33.8	4.2
S/labores	55.4	9.0	30.9	4.5
Estudiante	61.4	7.0	24.5	7.0

AÑOS DE RESIDENCIA EN LA ISLA				
- 1	42.8	0.0	14.2	42.8
1 - 5	38.4	13.8	13.8	33.8
5 - 10	64.2	4.7	21.4	9.5
+ 10	57.1	8.7	29.6	4.4
Naturales	56.4	6.9	32.9	3.7

CALIDAD DE VIDA EN LOS PROXIMOS DIEZ AÑOS

	Mejor 22.8	Igual 11.0	Peor 50.8	NS/NC 15.3

MUNICIPIO				
Arrecife	20.7	9.5	54.0	15.6
Haria	22.5	22.5	41.9	12.9
S. Bart.	31.4	9.5	40.9	18.1
Teguise	17.0	7.3	63.4	12.2
Tias	33.3	15.6	38.2	12.7
Tinajo	6.4	6.4	74.1	12.9
Yaiza	10.7	17.8	46.4	25.0

EDAD				
18 - 29	28.3	10.8	49.5	11.3
30 - 45	21.1	10.3	50.9	17.5
46 - 60	23.3	10.6	52.6	13.3
+ 60	13.4	13.4	50.5	22.4

SITUACION LABORAL				
Trabaja	23.4	10.6	51.3	14.5
Parado	20.0	11.1	48.8	20.0
Jubilado	14.0	15.4	52.1	18.3
S/labores	22.7	10.0	48.1	19.0
Estudiante	31.5	10.5	52.6	5.2

AÑOS DE RESIDENCIA EN LA ISLA				
- 1	64.2	7.1	0.0	28.5
1 - 5	29.2	10.7	29.2	30.7
5 - 10	38.1	4.7	40.4	16.6
+ 10	28.5	16.4	40.6	14.2
Naturales	18.3	10.6	58.1	12.8

PROBLEMÁTICA INSULAR. TOTAL

DROGAS.....	18.0
PARO/TRABAJO.....	3.8
EDUCACION.....	1.6
ECOLOGIA/MEDIAOAMBIENTE....	2.8
JUVENTUD.....	0.7
ECONOMIA (INFLACION).....	1.7
SANIDAD.....	4.4
TRANSPORTE PUBLICO.....	3.1
LIMPIEZA/RESIDUOS.....	0.7
SEGURIDAD CIUDADANA.....	9.1
AGRICULTURA.....	1.4
POLITICA.....	2.8
ZONAS VERDES/PARQUES.....	0.4
TRANSPORTE AEREO.....	0.3
PESCA.....	1.1
VIVIENDA.....	2.5
TURISMO.....	1.4
INFRAESTRUCTURAS.....	1.8
AGUA.....	0.1
CULTURA/OCIO.....	0.7
INMIGRACION.....	22.6
SERVICIOS SOCIALES.....	0.1
ARRECIFE.....	0.1
TRAFICO/APARCAMIENTOS.....	3.2
JUSTICIA.....	0.3
DEPORTE.....	0.0
MASIFICACION/DESARROLLISMO	3.8
OTROS.....	0.0
.....	0.0
CONSTRUCCION/MORATORIA....	10.4

PROBLEMAS (Arrecife)

DROGAS.....	21.8
PARO/TRABAJO.....	4.8
EDUCACION.....	1.2
ECOLOGIA/MEDIOAMBIENTE.....	1.9
JUVENTUD.....	0.8
ECONOMIA (INFLACION).....	1.5
SANIDAD.....	3.1
TRANSPORTE PUBLICO.....	2.0
LIMPIEZA/RESIDUOS.....	0.9
SEGURIDAD CIUDADANA.....	10.4
AGRICULTURA.....	0.5
POLITICA.....	2.3
ZONAS VERDES/PARQUES.....	0.4
TRANSPORTE AEREO.....	0.4
PESCA.....	1.6
VIVIENDA.....	3.4
TURISMO.....	1.1
INFRAESTRUCTURAS.....	0.6
AGUA.....	0.0
CULTURA/OCIO.....	0.6
INMIGRACION.....	23.3
SERVICIOS SOCIALES.....	0.1
ARRECIFE.....	0.2
TRAFICO/APARCAMIENTOS.....	3.2
JUSTICIA.....	0.1
DEPORTE.....	0.0
MASIFICACION/DESARROLLISMO	3.2
OTROS.....	0.0
.....	0.0
CONSTRUCCION/MORATORIA....	9.6

PROBLEMAS (Haria)

DROGAS.....	17.2
PARO/TRABAJO.....	3.4
EDUCACION.....	0.0
ECOLOGIA/MEDIOAMBIENTE.....	3.4
JUVENTUD.....	0.0
ECONOMIA (INFLACION).....	1.1
SANIDAD.....	3.4
TRANSPORTE PUBLICO.....	1.1
LIMPIEZA/RESIDUOS.....	1.1
SEGURIDAD CIUDADANA.....	17.2
AGRICULTURA.....	2.3
POLITICA.....	4.6
ZONAS VERDES/PARQUES.....	0.0
TRANSPORTE AEREO.....	0.0
PESCA.....	3.4
VIVIENDA.....	3.4
TURISMO.....	3.4
INFRAESTRUCTURAS.....	3.4
AGUA.....	1.1
CULTURA/OCIO.....	1.1
INMIGRACION.....	14.9
SERVICIOS SOCIALES.....	1.1
ARRECIFE.....	0.0
TRAFICO/APARCAMIENTOS.....	0.0
JUSTICIA.....	0.0
DEPORTE.....	0.0
MASIFICACION/DESARROLLISMO	2.3
OTROS.....	0.0
.....	0.0
CONSTRUCCION/MORATORIA....	10.3

PROBLEMAS (San Bartolome)

DROGAS.....	11.3
PARO/TRABAJO.....	4.5
EDUCACION.....	1.1
ECOLOGIA/MEDIOAMBIENTE.....	6.0
JUVENTUD.....	0.7
ECONOMIA (INFLACION).....	1.8
SANIDAD.....	1.8
TRANSPORTE PUBLICO.....	5.3
LIMPIEZA/RESIDUOS.....	1.5
SEGURIDAD CIUDADANA.....	7.5
AGRICULTURA.....	1.5
POLITICA.....	2.6
ZONAS VERDES/PARQUES.....	0.7
TRANSPORTE AEREO.....	0.0
PESCA.....	0.0
VIVIENDA.....	1.1
TURISMO.....	1.5
INFRAESTRUCTURAS.....	3.4
AGUA.....	0.3
CULTURA/OCIO.....	1.1
INMIGRACION.....	22.3
SERVICIOS SOCIALES.....	0.0
ARRECIFE.....	0.0
TRAFICO/APARCAMIENTOS.....	5.6
JUSTICIA.....	0.0
DEPORTE.....	0.0
MASIFICACION/DESARROLLISMO	4.9
OTROS.....	0.0
.....	0.0
CONSTRUCCION/MORATORIA....	12.5

PROBLEMAS (Teguisse)

DROGAS.....	21.3
PARO/TRABAJO.....	2.4
EDUCACION.....	2.9
ECOLOGIA/MEDIOMABIENTE.....	4.4
JUVENTUD.....	1.4
ECONOMIA (INFLACION).....	0.5
SANIDAD.....	4.4
TRANSPORTE PUBLICO.....	1.0
LIMPIEZA/RESIDUOS.....	0.0
SEGURIDAD CIUDADANA.....	8.9
AGRICULTURA.....	1.0
POLITICA.....	4.4
ZONAS VERDES/PARQUES.....	0.0
TRANSPORTE AEREO.....	1.0
PESCA.....	0.0
VIVIENDA.....	0.0
TURISMO.....	1.0
INFRAESTRUCTURAS.....	0.0
AGUA.....	0.0
CULTURA/OCIO.....	0.0
INMIGRACION.....	29.8
SERVICIOS SOCIALES.....	0.0
ARRECIFE.....	0.0
TRAFICO/APARCAMIENTOS.....	1.0
JUSTICIA.....	0.0
DEPORTE.....	0.0
MASIFICACION/DESARROLLISMO	2.4
OTROS.....	0.0
.....	0.0
CONSTRUCCION/MORATORIA....	11.4

PROBLEMAS (Tias)

DROGAS.....	9.2
PARO/TRABAJO.....	2.8
EDUCACION.....	1.6
ECOLOGIA/MEDIOAMBIENTE.....	2.0
JUVENTUD.....	0.8
ECONOMIA (INFLACION).....	4.0
SANIDAD.....	4.4
TRANSPORTE PUBLICO.....	5.6
LIMPIEZA/RESIDUOS.....	0.4
SEGURIDAD CIUDADANA.....	4.8
AGRICULTURA.....	2.0
POLITICA.....	3.6
ZONAS VERDES/PARQUES.....	0.8
TRANSPORTE AEREO.....	0.0
PESCA.....	0.8
VIVIENDA.....	2.8
TURISMO.....	2.8
INFRAESTRUCTURAS.....	5.2
AGUA.....	0.4
CULTURA/OCIO.....	1.2
INMIGRACION.....	19.7
SERVICIOS SOCIALES.....	0.4
ARRECIFE.....	0.0
TRAFICO/APARCAMIENTOS.....	4.8
JUSTICIA.....	0.0
DEPORTE.....	0.4
MASIFICACION/DESARROLLISMO	6.8
OTROS.....	0.0
.....	0.0
CONSTRUCCION/MORATORIA....	12.1

PROBLEMAS (Tinajo)

DROGAS.....	20.7
PARO/TRABAJO.....	1.2
EDUCACION.....	3.6
ECOLOGIA/MEDIOAMBIENTE.....	1.2
JUVENTUD.....	0.0
ECONOMIA (INFLACION).....	1.2
SANIDAD.....	9.7
TRANSPORTE PUBLICO.....	6.1
LIMPIEZA/RESIDUOS.....	0.0
SEGURIDAD CIUDADANA.....	8.5
AGRIGULTURA.....	7.3
POLITICA.....	0.0
ZONAS VERDES/PARQUES.....	0.0
TRANSPORTE AEREO.....	0.0
PESCA.....	1.2
VIVIENDA.....	3.6
TURISMO.....	0.0
INFRAESTRUCTURAS.....	1.2
AGUA.....	0.0
CULTURA/OCIO.....	0.0
INMIGRACION.....	17.0
SERVICIOS SOCIALES.....	0.0
ARRECIFE.....	0.0
TRAFICO/APARCAMIENTOS.....	2.4
JUSTICIA.....	3.6
DEPORTE.....	0.0
MASIFICACION/DESARROLLISMO	3.6
OTROS.....	0.0
.....	0.0
CONSTRUCCION/MORATORIA....	7.3

PROBLEMAS (Yaiza)

DROGAS.....	23.4
PARO/TRABAJO.....	2.4
EDUCACION.....	2.4
ECOLOGIA/MEDIOAMBIENTE.....	0.0
JUVENTUD.....	0.0
ECONOMIA/INFLACION.....	0.0
SANIDAD.....	19.7
TRANSPORTE PUBLICO.....	3.7
LIMPIEZA/RESIDUOS.....	0.0
SEGURIDAD CIUDADANA.....	7.4
AGRICULTURA.....	1.2
POLITICA.....	2.4
ZONAS VERDES/PARQUES.....	0.0
TRANSPORTE AEREO.....	0.0
PESCA.....	1.2
VIVIENDA.....	2.4
TURISMO.....	0.0
INFRAESTRUCTURAS.....	0.0
AGUA.....	0.0
CULTURA/OCIO.....	1.2
INMIGRACION.....	22.2
SERVICIOS SOCIALES.....	0.0
ARRECIFE.....	0.0
TRAFICO/APARCAMIENTOS.....	0.0
JUSTICIA.....	1.2
DEPORTE.....	0.0
MASIFICACION/DESARROLLISMO	1.2
OTROS.....	0.0
.....	0.0
CONSTRUCCION/MORATORIA....	7.4

PROBLEMAS (Edad 18 - 29)

DROGAS.....	15.6
PARO/TRABAJO.....	3.2
EDUCACION.....	0.9
ECOLOGIA/MEDIOAMBIENTE.....	3.9
JUVENTUD.....	0.5
ECONOMIA (INFLACION).....	0.9
SANIDAD.....	3.5
TRANSPORTE PUBLICO.....	3.9
LIMPIEZA/RESIDUOS.....	0.9
SEGURIDAD CIUDADANA.....	6.9
AGRICULTURA.....	0.7
POLITICA.....	2.6
ZONAS VERDES/PARQUES.....	0.1
TRANSPORTE AEREO.....	0.1
PESCA.....	0.9
VIVIENDA.....	2.8
TURISMO.....	2.6
INFRAESTRUCTURAS.....	2.4
AGUA.....	0.3
CULTURA/OCIO.....	0.9
INMIGRACION.....	23.6
SERVICIOS SOCIALES.....	0.0
ARRECIFE.....	0.1
TRAFICO/APARCAMIENTOS.....	4.1
JUSTICIA.....	0.1
DEPORTE.....	0.0
MASIFICACION/DESARROLLISMO	4.7
OTROS.....	0.0
.....	0.0
CONSTRUCCION/MORATORIA....	12.5

PROBLEMAS (Edad 30 - 45)

DROGAS.....	17.6
PARO/TRABAJO.....	3.7
EDUCACION.....	2.0
ECOLOGIA/MEDIOAMBIENTE.....	2.3
JUVENTUD.....	0.5
ECONOMIA (INFLACION).....	2.3
SANIDAD.....	4.1
TRANSPORTE PUBLICO.....	3.9
LIMPIEZA/RESIDUOS.....	0.8
SEGURIDAD CIUDADANA.....	8.7
AGRICULTURA.....	0.6
POLITICA.....	2.9
ZONAS VERDES/PARQUES.....	0.5
TRANSPORTE AEREO.....	0.3
PESCA.....	0.8
VIVIENDA.....	2.7
TURISMO.....	1.2
INFRAESTRUCTURAS.....	1.2
AGUA.....	0.1
CULTURA/OCIO.....	0.8
INMIGRACION.....	21.3
SERVICIOS SOCIALES.....	0.0
ARRECIFE.....	0.0
TRAFICO/APARCAMIENTOS.....	3.0
JUSTICIA.....	0.5
DEPORTE.....	0.0
MASIFICACION/DESARROLLISMO	4.4
OTROS.....	0.0
.....	0.0
CONSTRUCCION/MORATORIA....	12.8

PROBLEMAS (Edad 46 - 60)

DROGAS.....	20.3
PARO/TRABAJO.....	4.5
EDUCACION.....	1.6
ECOLOGIA/MEDIOAMBIENTE.....	2.4
JUVENTUD.....	1.0
ECONOMIA (INFLACION).....	1.8
SANIDAD.....	6.1
TRANSPORTE PUBLICO.....	2.1
LIMPIEZA/RESIDUOS.....	0.2
SEGURIDAD CIUDADANA.....	11.2
AGRICULTURA.....	1.6
POLITICA.....	2.9
ZONAS VERDES/PARQUES.....	0.5
TRANSPORTE AEREO.....	0.5
PESCA.....	1.6
VIVIENDA.....	1.8
TURISMO.....	0.8
INFRAESTRUCTURAS.....	1.8
AGUA.....	0.0
CULTURA/OCIO.....	0.8
INMIGRACION.....	23.3
SERVICIOS SOCIALES.....	0.2
ARRECIFE.....	0.2
TRAFICO/APARCAMIENTOS.....	1.8
JUSTICIA.....	0.2
DEPORTE.....	0.2
MASIFICACION/DESARROLLISMO	3.2
OTROS.....	0.0
.....	0.0
CONSTRUCCION/MORATORIA....	6.1

PROBLEMAS (Edad + de 60)

DROGAS.....	21.7
PARO/TRABAJO.....	4.4
EDUCACION.....	1.9
ECOLOGIA/MEDIOAMBIENTE.....	1.9
JUVENTUD.....	1.4
ECONOMIA (INFLACION).....	1.4
SANIDAD.....	4.4
TRANSPORTE PUBLICO.....	0.9
LIMPIEZA/RESIDUOS.....	0.9
SEGURIDAD CIUDADANA.....	11.8
AGRICULTURA.....	4.9
POLITICA.....	2.9
ZONAS VERDES/PARQUES.....	0.5
TRANSPORTE AEREO.....	0.0
PESCA.....	1.4
VIVIENDA.....	2.4
TURISMO.....	0.0
INFRAESTRUCTURAS.....	1.9
AGUA.....	0.0
CULTURA/OCIO.....	0.0
INMIGRACION.....	22.2
SERVICIOS SOCIALES.....	0.9
ARRECIFE.....	0.0
TRAFICO/APARCAMIENTOS.....	3.9
JUSTICIA.....	0.0
DEPORTE.....	0.0
MASIFICACION/DESARROLLISMO	0.9
OTROS.....	0.0
.....	0.0
CONSTRUCCION/MORATORIA....	5.9

PROBLEMAS (AÑOS DE RESIDENCIA EN LA ISLA: - 1)

DROGAS.....	17.8
PARO/TRABAJO.....	0.0
EDUCACION.....	3.5
ECOLOGIA/MEDIOAMBIENTE.....	3.5
JUVENTUD.....	0.0
ECONOMIA (INFLACION).....	3.5
SANIDAD.....	0.0
TRANSPORTE PUBLICO.....	3.5
LIMPIEZA/RESIDUOS.....	3.5
SEGURIDAD CIUDADANA.....	3.5
AGRICULTURA.....	0.0
POLITICA.....	0.0
ZONAS VERDES/PARQUES.....	0.0
TRANSPORTE AEREO.....	0.0
PESCA.....	0.0
VIVIENDA.....	14.2
TURISMO.....	7.1
INFRAESTRUCTURAS.....	3.5
AGUA.....	3.5
CULTURA/OCIO.....	7.1
INMIGRACION.....	14.2
SERVICIOS SOCIALES.....	0.0
ARRECIFE.....	0.0
TRAFICO/APARCAMIENTOS.....	3.5
JUSTICIA.....	0.0
DEPORTE.....	0.0
MASIFICACION/DESARROLLISMO	0.0
OTROS.....	0.0
.....	0.0
CONSTRUCCION/MORATORIA....	7.1

PROBLEMAS (AÑOS DE RESIDENCIA EN LA ISLA: 1 - 5)

DROGAS.....	13.3
PARO/TRABAJO.....	3.3
EDUCACION.....	1.3
ECOLOGIA/MEDIOAMBIENTE.....	2.0
JUVENTUD.....	1.3
ECONOMIA (INFLACION).....	4.0
SANIDAD.....	1.3
TRANSPORTE PUBLICO.....	12.6
LIMPIEZA/RESIDUOS.....	1.3
SEGURIDAD CIUDADANA.....	10.0
AGRICULTURA.....	0.0
POLITICA.....	1.3
ZONAS VERDES/PARQUES.....	0.0
TRANSPORTE AEREO.....	0.0
PESCA.....	0.0
VIVIENDA.....	5.3
TURISMO.....	1.3
INFRAESTRUCTURAS.....	3.3
AGUA.....	0.0
CULTURA/OCIO.....	1.3
INMIGRACION.....	20.6
SERVICIOS SOCIALES.....	0.0
ARRECIFE.....	0.0
TRAFICO/APARCAMIENTOS.....	4.0
JUSTICIA.....	0.0
DEPORTE.....	0.0
MASIFICACION/DESARROLLISMO	2.6
OTROS.....	0.0
.....	0.0
CONSTRUCCION/MORATORIA.....	9.3

PROBLEMAS (AÑOS DE RESIDENCIA EN LA ISLA: 5 - 10)

DROGAS.....	13.8
PARO/TRABAJO.....	3.9
EDUCACION.....	1.9
ECOLOGIA/MEDIOAMBIENTE.....	2.9
JUVENTUD.....	0.9
ECONOMIA (INFLACION).....	2.9
SANIDAD.....	3.9
TRANSPORTE PUBLICO.....	6.9
LIMPIEZA/RESIDUOS.....	1.9
SEGURIDAD CIUDADANA.....	8.9
AGRICULTURA.....	0.9
POLITICA.....	2.9
ZONAS VERDES/PARQUES.....	0.0
TRANSPORTE AEREO.....	0.0
PESCA.....	0.0
VIVIENDA.....	0.9
TURISMO.....	0.9
INFRAESTRUCTURAS.....	4.9
AGUA.....	0.0
CULTURA/OCIO.....	1.9
INMIGRACION.....	17.8
SERVICIOS SOCIALES.....	0.0
ARRECIFE.....	0.0
TRAFICO/APARCAMIENTOS.....	3.9
JUSTICIA.....	0.9
DEPORTE.....	0.0
MASIFICACION/DESARROLLISMO	2.9
OTROS.....	0.0
.....	0.0
CONSTRUCCION/MORATORIA....	12.8

PROBLEMAS (AÑOS DE RESIDENCIA EN LA ISLA: + 10)

DROGAS.....	13.7
PARO/TRABAJO.....	2.6
EDUCACION.....	2.6
ECOLOGIA/MEDIOAMBIENTE.....	2.6
JUVENTUD.....	1.3
ECONOMIA (INFLACION).....	4.4
SANIDAD.....	4.4
TRANSPORTE PUBLICO.....	3.9
LIMPIEZA/RESIDUOS.....	1.7
SEGURIDAD CIUDADANA.....	4.8
AGRICULTURA.....	0.8
POLITICA.....	3.1
ZONAS VERDES/PARQUES.....	1.3
TRANSPORTE AEREO.....	0.0
PESCA.....	0.4
VIVIENDA.....	3.9
TURISMO.....	2.6
INFRAESTRUCTURAS.....	1.3
AGUA.....	0.0
CULTURA/OCIO.....	1.3
INMIGRACION.....	20.3
SERVICIOS SOCIALES.....	1.3
ARRECIFE.....	0.0
TRAFICO/APARCAMIENTOS.....	5.7
JUSTICIA.....	0.0
DEPORTE.....	0.4
MASIFICACION/DESARROLLISMO	3.5
OTROS.....	0.0
.....	0.0
CONSTRUCCION/MORATORIA....	11.0

PROBLEMAS (AÑOS DE RESIDENCIA EN LA ISLA: Naturales)

DROGAS.....	19.9
PARO/TRABAJO.....	4.1
EDUCACION.....	1.3
ECOLOGIA/MEDIOAMBIENTE.....	2.9
JUVENTUD.....	0.5
ECONOMIA (INFLACION).....	0.7
SANIDAD.....	4.9
TRANSPORTE PUBLICO.....	1.5
LIMPIEZA/RESIDUOS.....	0.3
SEGURIDAD CIUDADANA.....	9.9
AGRICULTURA.....	1.7
POLITICA.....	3.0
ZONAS VERDES/PARQUES.....	0.2
TRANSPORTE AEREO.....	0.4
PESCA.....	1.5
VIVIENDA.....	1.7
TURISMO.....	1.0
INFRAESTRUCTURAS.....	1.4
AGUA.....	0.1
CULTURA/OCIO.....	0.2
INMIGRACION.....	23.9
SERVICIOS SOCIALES.....	0.0
ARRECIFE.....	0.1
TRAFICO/APARCAMIENTOS.....	2.6
JUSTICIA.....	0.3
DEPORTE.....	0.0
MASIFICACION/DESARROLLISMO	4.2
OTROS.....	0.0
.....	0.0
CONSTRUCCION/MORATORIA....	10.4

VALORACION DE: Enseñanza/Educacion

	0 - 4	4 - 7	7 - 10	NS/NC	MEDIA
	9.6	48.7	34.0	7.5	5.8

MUNICIPIO					
Arrecife	8.1	48.9	34.0	8.8	5.9
Haria	12.9	29.0	58.0	0.0	6.2
S.Bart.	8.5	43.8	40.0	7.6	6.0
Teguisse	6.1	59.7	21.9	12.2	5.4
Tias	8.8	42.1	44.1	4.9	6.0
Tinajo	3.2	77.4	12.9	6.4	5.6
Yaiza	39.2	50.0	10.7	0.0	4.0

EDAD					
18 - 29	6.1	50.9	37.7	5.1	6.0
30 - 45	12.1	49.1	32.8	5.8	5.6
46 - 60	8.6	50.6	35.3	5.3	5.8
+ de 60	11.2	40.4	26.9	21.3	5.6

SITUACION LABORAL					
Trabaja	8.8	49.4	35.1	6.5	5.8
Jubilado	6.6	55.5	31.1	6.6	5.8
Parado	16.9	42.2	23.9	16.9	5.2
Estudiante	7.2	47.2	36.3	9.0	6.0
S/labores	8.7	52.6	38.6	0.0	5.8

AÑOS DE RESIDENCIA EN LA ISLA					
- 1	0.0	35.7	28.5	35.7	5.8
1 - 5	7.6	49.2	30.7	12.3	5.9
5 - 10	11.9	40.4	35.7	11.9	5.5
+ 10	6.5	51.6	32.9	8.7	5.9
Naturales	10.2	49.2	35.0	5.4	5.8

MOTIVOS. Enseñanza/Educacion

1.-.....	6.6
2.-.....	27.5
3.-.....	11.5
4.-.....	8.4
5.-.....	4.8
6.-.....	4.4
7.-.....	0.0
8.-.....	0.0
9.-.....	0.0
NS/NC...	36.4

VALORACION DE: Hospitales

	0 - 4	4 - 7	7 - 10	NS/NC	MEDIA
	26.9	49.9	21.0	2.0	4.7

MUNICIPIO					
Arrecife	24.1	51.3	22.4	2.0	5.0
Haria	29.0	45.1	25.8	0.0	5.0
S.Bart.	22.8	46.6	28.5	1.9	5.0
Tegui	32.9	54.8	7.3	4.8	3.9
Tias	24.5	44.1	29.4	1.9	5.0
Tinajo	25.8	70.9	3.2	0.0	4.3
Yaiza	57.1	39.2	3.5	0.0	2.7

EDAD					
18 - 29	21.7	56.1	21.2	0.9	5.0
30 - 45	28.8	50.9	17.5	2.7	4.5
46 - 60	32.0	44.6	23.3	0.0	4.6
+ de 60	24.7	42.7	25.8	6.7	5.0

SITUACION LABORAL					
Trabaja	28.6	51.8	17.7	1.8	4.5
Jubilado	20.0	55.5	22.2	2.2	5.1
Parado	30.9	38.0	28.1	2.8	4.8
Estudiante	26.3	44.5	25.4	3.6	4.9
S/labores	17.5	59.6	22.8	0.0	5.3

AÑOS DE RESIDENCIA EN LA ISLA					
- 1	7.1	28.5	50.0	14.2	6.7
1 - 5	20.0	52.3	20.0	7.6	4.9
5 - 10	26.1	42.8	30.9	0.0	5.0
+ 10	17.5	51.6	29.6	1.1	5.4
Naturales	30.0	50.9	17.6	1.3	4.5

MOTIVOS. Hospitales

1.-.....	15.5
2.-.....	11.8
3.-.....	13.1
4.-.....	3.7
5.-.....	8.4
6.-.....	10.1
7.-.....	18.8
8.-.....	0.0
9.-.....	0.0
NS/NC...	18.3

VALORACION DE: Centros de salud

	0 - 4	4 - 7	7 - 10	NS/NC	MEDIA
	20.8	49.9	25.6	3.5	5.2

MUNICIPIO					
Arrecife	16.3	51.7	27.8	4.0	5.5
Haria	22.5	38.7	38.7	0.0	5.5
S.Bart.	17.1	42.8	39.0	0.9	5.9
Teguise	15.8	59.7	12.2	12.2	5.0
Tias	26.4	47.0	25.4	0.9	4.9
Tinajo	38.7	58.0	3.2	0.0	3.9
Yaiza	50.0	46.4	3.5	0.0	3.4

EDAD					
18 - 29	17.9	55.6	25.4	0.9	5.3
30 - 45	20.7	51.8	22.9	4.5	5.2
46 - 60	22.6	46.0	27.3	4.0	5.2
+ de 60	23.6	39.3	30.3	6.7	5.3

SITUACION LABORAL					
Trabaja	22.1	51.3	22.9	3.6	5.1
Jubilado	17.7	53.3	26.6	2.2	5.4
Parado	28.1	40.8	29.5	1.4	5.2
Estudiante	16.3	45.4	30.9	7.2	5.6
S/labores	14.0	59.6	26.3	0.0	5.4

AÑOS DE RESIDENCIA EN LA ISLA					
- 1	7.1	28.5	28.5	35.7	6.3
1 - 5	10.7	50.7	27.6	10.7	5.7
5 - 10	16.6	50.0	30.9	2.3	5.7
+ 10	18.6	59.3	20.8	1.1	5.3
Naturales	23.0	48.8	25.9	2.1	5.1

MOTIVOS. Centros de salud

1.-.....	5.6
2.-.....	16.0
3.-.....	13.3
4.-.....	32.4
5.-.....	10.0
6.-.....	0.3
7.-.....	0.3
8.-.....	0.0
9.-.....	0.0
NS/NC...	21.7

VALORACION DE: Justicia

	0 - 4	4 - 7	7 - 10	NS/NC	MEDIA
	36.0	36.3	12.4	15.2	4.0

MUNICIPIO					
Arrecife	38.4	36.7	10.8	13.9	3.9
Haria	32.2	54.8	6.4	6.4	4.3
S.Bart.	32.3	24.7	22.8	20.0	4.4
Teguise	35.3	29.2	2.4	32.9	3.3
Tias	23.5	47.0	18.6	10.7	5.0
Tinajo	45.1	41.9	9.6	3.2	3.7
Yaiza	60.7	32.1	7.1	0.0	2.8

EDAD					
18 - 29	31.6	39.1	16.9	12.2	4.4
30 - 45	40.0	35.5	8.5	15.7	3.8
46 - 60	34.0	39.3	13.3	13.3	4.1
+ de 60	38.2	26.9	10.1	24.7	3.5

SITUACION LABORAL					
Trabaja	39.0	37.2	11.4	12.2	3.9
Jubilado	37.7	31.1	17.7	13.3	4.4
Parado	43.6	29.5	9.8	16.9	3.3
Estudiante	23.6	38.1	11.8	26.3	4.3
S/labores	24.5	43.8	19.3	12.2	5.0

AÑOS DE RESIDENCIA EN LA ISLA					
- 1	7.1	28.5	21.4	42.8	6.1
1 - 5	18.4	27.6	23.0	30.7	5.3
5 - 10	30.9	33.3	21.4	14.2	4.3
+ 10	31.8	37.3	15.3	15.3	4.2
Naturales	40.3	38.1	9.3	12.2	3.8

MOTIVOS. Justicia

1.-.....	1.0
2.-.....	43.2
3.-.....	1.0
4.-.....	3.0
5.-.....	4.3
6.-.....	1.2
7.-.....	8.9
8.-.....	14.3
9.-.....	0.0
NS/NC...	22.7

VALORACION DE: Transporte publico

	0 - 4	4 - 7	7 - 10	NS/NC	MEDIA
	33.4	38.0	18.8	9.6	4.3

MUNICIPIO					
Arrecife	20.7	42.8	24.4	11.9	5.1
Haria	19.3	54.8	25.8	0.0	5.0
S.Bart.	46.6	29.5	14.2	9.5	3.7
Teguise	18.2	50.0	13.4	18.2	4.5
Tias	50.0	29.4	16.6	3.9	3.6
Tinajo	64.5	32.2	0.0	3.2	3.1
Yaiza	78.5	7.1	14.2	0.0	2.4

EDAD					
18 - 29	40.5	40.0	16.0	3.3	4.1
30 - 45	37.3	38.2	16.2	8.1	4.1
46 - 60	26.6	37.3	25.3	10.6	4.6
+ de 60	16.8	34.8	21.3	26.9	5.3

SITUACION LABORAL					
Trabaja	36.7	39.3	16.1	7.8	4.1
Jubilado	37.7	40.0	20.0	2.2	4.3
Parado	22.5	35.2	18.3	23.9	4.9
Estudiante	20.0	36.3	28.1	15.4	5.0
S/labores	45.6	36.8	17.5	0.0	4.0

AÑOS DE RESIDENCIA EN LA ISLA					
- 1	21.4	21.4	35.7	21.4	5.3
1 - 5	47.6	30.7	13.8	7.6	3.7
5 - 10	45.2	40.4	11.9	2.3	3.8
+ 10	31.8	43.9	16.4	7.6	4.4
Naturales	30.5	38.5	20.2	10.6	4.5

MOTIVOS. Transporte publico

1.-.....	55.8
2.-.....	4.8
3.-.....	2.1
4.-.....	1.6
5.-.....	14.8
6.-.....	1.3
7.-.....	0.0
8.-.....	0.2
9.-.....	0.0
NS/NC...	19.1

VALORACION DE: Vivienda

	0 - 4	4 - 7	7 - 10	NS/NC	MEDIA
	31.8	40.8	17.7	9.4	4.4

MUNICIPIO					
Arrecife	36.7	38.7	16.3	8.1	4.3
Haria	19.3	58.0	22.5	0.0	5.0
S.Bart.	23.8	47.6	23.8	4.7	5.0
Teguise	14.6	37.8	7.3	40.2	4.4
Tias	29.4	38.2	30.3	1.9	4.8
Tinajo	67.7	25.8	6.4	0.0	2.9
Yaiza	39.2	57.1	3.5	0.0	3.7

EDAD					
18 - 29	34.4	36.3	23.1	6.1	4.6
30 - 45	32.4	44.5	14.8	8.1	4.3
46 - 60	27.3	46.0	16.0	10.6	4.4
+ de 60	30.3	34.8	15.7	19.1	4.5

SITUACION LABORAL					
Trabaja	34.1	45.0	15.6	5.2	4.3
Jubilado	31.1	46.6	13.3	8.8	4.2
Parado	39.4	35.2	15.4	9.8	4.2
Estudiante	20.0	32.7	20.9	26.3	4.8
S/labores	24.5	35.0	33.3	7.0	5.3

AÑOS DE RESIDENCIA EN LA ISLA					
- 1	28.5	64.2	7.1	0.0	4.4
1 - 5	43.0	40.0	15.3	1.5	4.0
5 - 10	35.7	40.4	19.0	4.7	4.4
+ 10	26.3	48.3	18.6	6.5	4.5
Naturales	30.7	39.0	18.3	11.9	4.5

MOTIVOS. Vivienda

1.-.....	33.4
2.-.....	6.3
3.-.....	29.2
4.-.....	12.9
5.-.....	1.3
6.-.....	3.0
7.-.....	0.0
8.-.....	0.0
9.-.....	0.0
NS/NC...	13.5

MOTIVOS. Trafico/aparcamientos

1.-.....	1.4
2.-.....	36.5
3.-.....	0.1
4.-.....	46.3
5.-.....	0.3
6.-.....	0.5
7.-.....	0.0
8.-.....	0.0
9.-.....	0.0
NS/NC...	14.5

VALORACION DE: Seguridad ciudadana

	0 - 4	4 - 7	7 - 10	NS/NC	MEDIA
	40.3	37.1	20.4	2.0	4.2

MUNICIPIO					
Arrecife	43.5	38.4	15.6	2.3	4.1
Haria	41.9	45.1	12.9	0.0	3.7
S.Bart.	32.3	43.8	22.8	0.9	4.6
Teguise	58.5	28.0	6.1	7.3	2.7
Tias	15.6	33.3	50.9	0.0	5.9
Tinajo	48.3	45.1	6.4	0.0	3.4
Yaiza	57.1	25.0	17.8	0.0	3.0

EDAD					
18 - 29	33.9	36.7	27.3	1.8	4.6
30 - 45	39.6	41.8	17.5	0.9	4.1
46 - 60	46.0	35.3	17.3	1.3	3.8
+ de 60	46.0	30.3	16.8	6.7	3.9

SITUACION LABORAL					
Trabaja	39.0	37.5	21.3	2.0	4.2
Jubilado	35.5	51.1	13.3	0.0	4.4
Parado	52.1	28.1	18.3	1.4	3.7
Estudiante	39.0	38.1	18.1	4.5	4.1
S/labores	36.8	36.8	26.3	0.0	4.6

AÑOS DE RESIDENCIA EN LA ISLA					
- 1	0.0	35.7	57.1	7.1	7.5
1 - 5	26.1	43.0	27.6	3.0	5.1
5 - 10	33.3	28.5	35.7	2.3	4.7
+ 10	30.7	39.5	29.6	0.0	4.9
Naturales	45.7	36.8	15.2	2.1	3.8

MOTIVOS. Seguridad ciudadana

1.-.....	28.0
2.-.....	0.4
3.-.....	2.6
4.-.....	4.6
5.-.....	22.7
6.-.....	11.6
7.-.....	2.4
8.-.....	0.0
9.-.....	0.0
NS/NC...	27.3

VALORACION DE: Toxicomania

	0 - 4	4 - 7	7 - 10	NS/NC	MEDIA
	66.8	23.4	6.2	3.5	2.3

MUNICIPIO					
Arrecife	68.7	22.4	5.7	3.0	2.2
Haria	61.2	32.2	6.4	0.0	2.5
S.Bart.	63.8	25.7	2.8	7.6	2.3
Teguise	76.8	18.2	0.0	4.8	1.5
Tias	44.1	34.3	18.6	2.9	3.9
Tinajo	96.7	0.0	3.2	0.0	1.2
Yaiza	82.1	17.8	0.0	0.0	1.2

EDAD					
18 - 29	58.0	28.7	12.7	0.4	3.1
30 - 45	70.2	21.6	4.5	3.6	2.0
46 - 60	72.6	21.3	2.6	3.3	2.0
+ de 60	68.5	19.1	1.1	11.2	1.8

SITUACION LABORAL					
Trabaja	65.3	24.2	7.8	2.6	2.4
Jubilado	57.7	37.7	2.2	2.2	2.5
Parado	70.4	18.3	2.8	8.4	1.8
Estudiante	75.4	18.1	1.8	4.5	1.8
S/labores	64.9	26.3	7.0	1.7	2.7

AÑOS DE RESIDENCIA EN LA ISLA					
- 1	42.8	42.8	14.2	0.0	3.9
1 - 5	47.6	32.3	12.3	7.6	3.4
5 - 10	59.5	28.5	9.5	2.3	2.7
+ 10	61.5	29.6	4.4	4.4	2.5
Naturales	71.9	20.0	5.2	2.8	2.1

MOTIVOS. Toxicomania

1.-.....	51.9
2.-.....	4.0
3.-.....	10.7
4.-.....	0.7
5.-.....	4.7
6.-.....	4.5
7.-.....	1.8
8.-.....	0.0
9.-.....	0.1
NS/NC...	21.3

VALORACION DE: Paro

	0 - 4	4 - 7	7 - 10	NS/NC	MEDIA
	19.4	35.8	30.2	14.5	5.4

MUNICIPIO					
Arrecife	26.1	35.3	25.8	12.5	4.9
Haria	16.1	58.0	19.3	6.4	5.4
S.Bart.	10.4	44.7	26.6	18.1	5.6
Teguise	8.5	18.2	31.7	41.4	6.0
Tias	12.7	25.4	55.8	5.8	6.5
Tinajo	12.9	58.0	29.0	0.0	5.6
Yaiza	42.8	50.0	7.1	0.0	3.8

EDAD					
18 - 29	15.0	39.1	36.3	9.4	5.7
30 - 45	21.6	34.6	31.0	12.6	5.3
46 - 60	18.6	36.0	28.6	16.6	5.4
+ de 60	23.6	31.4	16.8	28.0	4.8

SITUACION LABORAL					
Trabaja	16.6	36.9	35.6	10.6	5.7
Jubilado	35.5	37.7	22.2	4.4	4.3
Parado	25.3	32.3	19.7	22.5	4.8
Estudiante	20.0	32.7	19.0	28.1	4.9
S/labores	14.0	38.6	33.3	14.0	5.8

AÑOS DE RESIDENCIA EN LA ISLA					
- 1	0.0	28.5	35.7	35.7	7.8
1 - 5	4.6	23.0	52.3	20.0	7.0
5 - 10	16.6	19.0	54.7	9.5	6.3
+ 10	20.8	35.1	29.6	14.2	5.5
Naturales	21.5	39.8	24.8	13.7	5.0

MOTIVOS. Paro

1.-.....	16.2
2.-.....	7.5
3.-.....	27.0
4.-.....	13.3
5.-.....	1.2
6.-.....	0.0
7.-.....	0.0
8.-.....	0.0
9.-.....	0.0
NS/NC...	34.5

VALORACION DE: Estado nucleos/rurales

	0 - 4 4.7	4 - 7 32.0	7 - 10 57.6	NS/NC 5.6	MEDIA 6.7

MUNICIPIO					
Arrecife	3.4	24.8	64.2	7.4	7.1
Haria	3.2	54.8	41.9	0.0	6.2
S.Bart.	5.7	40.0	52.3	1.9	6.5
Teguise	0.0	31.7	58.5	9.7	6.9
Tias	4.9	42.1	47.0	5.8	6.4
Tinajo	0.0	12.9	87.1	0.0	7.3
Yaiza	28.5	39.2	32.1	0.0	4.8

EDAD					
18 - 29	4.7	38.6	53.3	3.3	6.6
30 - 45	3.1	32.8	59.9	4.0	6.8
46 - 60	4.0	28.0	62.6	5.3	6.8
+ de 60	7.8	21.3	55.0	15.7	6.6

SITUACION LABORAL					
Trabaja	4.1	31.2	60.4	4.1	6.8
Jubilado	2.2	40.0	55.5	2.2	6.7
Parado	9.8	23.9	57.7	8.4	6.4
Estudiante	2.7	31.8	54.5	10.9	6.9
S/labores	5.2	43.8	49.1	1.7	6.3

AÑOS DE RESIDENCIA EN LA ISLA					
- 1	0.0	35.7	50.0	14.2	7.2
1 - 5	0.0	23.0	69.2	7.6	7.2
5 - 10	7.1	33.3	52.3	7.1	6.6
+ 10	5.4	27.4	62.6	4.4	6.8
Naturales	4.5	34.2	56.2	5.0	6.7

MOTIVOS. Estados nucleos rurales

1.-.....	15.8
2.-.....	5.9
3.-.....	5.9
4.-.....	24.7
5.-.....	6.9
6.-.....	0.0
7.-.....	0.0
8.-.....	0.0
9.-.....	0.0
NS/NC...	40.5

VALORACION DE: Limpieza urbana

	0 - 4 12.5	4 - 7 45.4	7 - 10 39.1	NS/NC 2.8	MEDIA 5.9

MUNICIPIO					
Arrecife	11.9	40.4	45.2	2.3	6.0
Haria	6.4	51.6	41.9	0.0	6.3
S.Bart.	14.2	53.3	30.4	1.9	5.5
Teguise	6.1	46.3	36.5	10.9	6.1
Tias	18.6	52.9	27.4	0.9	5.3
Tinajo	3.2	38.7	58.0	0.0	7.0
Yaiza	21.4	42.8	35.7	0.0	5.9

EDAD					
18 - 29	12.7	47.6	39.6	0.0	5.9
30 - 45	12.6	49.5	36.4	1.3	5.8
46 - 60	13.3	40.0	44.0	2.6	5.9
+ de 60	8.9	40.4	37.0	13.4	6.1

SITUACION LABORAL					
Trabaja	14.3	48.7	36.2	0.7	5.8
Jubilado	15.5	24.4	57.7	2.2	6.1
Parado	5.6	43.6	42.2	8.4	6.3
Estudiante	10.9	40.9	40.9	7.2	6.0
S/labores	7.0	56.1	36.8	0.0	5.9

AÑOS DE RESIDENCIA EN LA ISLA					
- 1	0.0	50.0	50.0	0.0	6.6
1 - 5	7.6	46.1	44.6	1.5	6.1
5 - 10	14.2	47.6	35.7	2.3	5.6
+ 10	15.3	46.1	37.3	1.1	5.8
Naturales	12.4	45.3	39.0	3.2	5.9

MOTIVOS. Limpieza urbana

1.-.....	28.8
2.-.....	30.5
3.-.....	4.3
4.-.....	6.5
5.-.....	0.0
6.-.....	0.0
7.-.....	0.0
8.-.....	0.0
9.-.....	0.0
NS/NC...	29.6

VALORACION DE: Ruidos

	0 - 4	4 - 7	7 - 10	NS/NC	MEDIA
	21.7	44.8	29.4	3.8	5.2

MUNICIPIO					
Arrecife	27.5	45.5	23.8	3.0	4.8
Haria	12.9	41.9	45.1	0.0	5.9
S.Bart.	21.9	49.5	27.6	0.9	5.2
Teguise	13.4	42.6	25.6	18.2	5.3
Tias	13.7	37.2	48.0	0.9	6.2
Tinajo	3.2	64.5	32.2	0.0	6.1
Yaiza	39.2	39.2	21.4	0.0	4.5

EDAD					
18 - 29	21.2	48.1	29.7	0.9	5.2
30 - 45	22.5	45.9	28.3	3.1	5.1
46 - 60	18.6	38.6	38.6	4.0	5.6
+ de 60	24.7	46.0	16.8	12.3	5.0

SITUACION LABORAL					
Trabaja	23.1	45.5	29.6	1.5	5.2
Jubilado	22.2	48.8	26.6	2.2	5.0
Parado	28.1	40.8	22.5	8.4	5.0
Estudiante	12.7	42.7	34.5	10.0	5.8
S/labores	17.5	50.8	29.8	1.7	5.1

AÑOS DE RESIDENCIA EN LA ISLA					
- 1	21.4	35.7	42.8	0.0	5.4
1 - 5	16.9	47.6	32.3	3.0	5.5
5 - 10	28.5	30.9	35.7	4.7	5.3
+ 10	18.6	40.6	39.5	1.1	5.6
Naturales	22.0	47.2	26.3	4.3	5.1

MOTIVOS. Ruidos

1.-.....	38.4
2.-.....	13.1
3.-.....	14.8
4.-.....	7.9
5.-.....	1.0
6.-.....	0.0
7.-.....	0.0
8.-.....	0.0
9.-.....	0.3
NS/NC...	24.2

VALORACION DE: Residuos/basuras

	0 - 4	4 - 7	7 - 10	NS/NC	MEDIA
	18.6	47.5	29.3	4.4	5.4

MUNICIPIO					
Arrecife	19.7	46.6	28.2	5.4	5.3
Haria	12.9	45.1	41.9	0.0	5.8
S.Bart.	19.0	48.5	30.4	1.9	5.3
Teguise	15.8	37.8	32.9	13.4	5.5
Tias	18.6	46.0	34.3	0.9	5.6
Tinajo	3.2	93.5	3.2	0.0	5.0
Yaiza	32.1	42.8	25.0	0.0	4.8

EDAD					
18 - 29	21.2	50.0	26.8	1.8	5.2
30 - 45	20.7	48.2	28.3	2.7	5.3
46 - 60	16.0	44.0	35.3	4.6	5.6
+ de 60	10.1	47.1	28.0	14.6	5.7

SITUACION LABORAL					
Trabaja	21.8	49.4	26.3	2.3	5.2
Jubilado	17.7	55.5	22.2	4.4	5.1
Parado	9.8	50.7	28.1	11.2	5.8
Estudiante	9.0	40.9	41.8	8.1	6.0
S/labores	24.5	43.8	29.8	1.7	5.2

AÑOS DE RESIDENCIA EN LA ISLA					
- 1	7.1	28.5	57.1	7.1	6.2
1 - 5	15.3	47.6	35.3	1.5	5.7
5 - 10	21.4	38.1	35.7	4.7	5.5
+ 10	24.1	42.8	29.6	3.3	5.1
Naturales	17.6	50.3	27.2	4.7	5.3

MOTIVOS. Residuos/basura

1.-.....	9.7
2.-.....	18.7
3.-.....	13.6
4.-.....	2.1
5.-.....	2.8
6.-.....	12.2
7.-.....	0.3
8.-.....	10.4
9.-.....	2.1
NS/NC...	27.7

VALORACION DE: Impacto const. turisticas

	0 - 4	4 - 7	7 - 10	NS/NC	MEDIA
	54.8	29.0	11.2	4.8	3.1

MUNICIPIO					
Arrecife	58.1	24.8	12.2	4.7	2.9
Haria	48.3	38.7	9.6	3.2	3.6
S.Bart.	52.3	20.9	20.9	5.7	3.5
Teguise	65.8	19.5	3.6	10.9	1.9
Tias	41.1	46.0	10.7	1.9	3.9
Tinajo	51.6	48.3	0.0	0.0	3.3
Yaiza	53.5	39.2	3.5	3.5	2.6

EDAD					
18 - 29	56.6	29.2	13.2	0.9	3.2
30 - 45	62.6	25.2	10.3	1.8	2.7
46 - 60	50.0	32.6	11.3	6.0	3.3
+ de 60	38.2	32.5	8.9	20.2	3.5

SITUACION LABORAL					
Trabaja	59.3	28.6	10.9	1.0	2.9
Jubilado	48.8	35.5	6.6	8.8	3.0
Parado	45.0	35.2	5.6	14.0	3.2
Estudiante	43.6	30.0	14.5	11.8	3.6
S/labores	61.4	19.3	17.5	1.7	3.1

AÑOS DE RESIDENCIA EN LA ISLA					
- 1	21.4	35.7	42.8	0.0	6.0
1 - 5	47.6	29.2	18.4	4.6	3.8
5 - 10	42.8	28.5	21.4	7.1	3.8
+ 10	52.7	30.7	12.0	4.4	3.3
Naturales	58.1	28.7	8.2	4.7	2.8

MOTIVOS. Impacto de const. turisticas

1.-.....	8.2
2.-.....	47.3
3.-.....	4.1
4.-.....	11.9
5.-.....	3.9
6.-.....	7.2
7.-.....	0.0
8.-.....	0.0
9.-.....	0.0
NS/NC...	17.2

**COMENTARIOS ESPECÍFICOS CUANDO LOS ENTREVISTADOS VALORABAN EL TEMA
AMBIENTAL POR DEBAJO DE 6 PUNTOS**

Playas	
COMENTARIOS	%
Suciedad	28.4
Masificación	26.8
Acceso restringido	11.3
Falta de cuidado	9.7
No vigilancia	0.8
Escasez de servicios (rampas, duchas, etc.)	0.8
NS/NC	21.9
Paisaje agrícola	
COMENTARIOS	%
Abandono de la agricultura	25.6
Falta de cuidado/desvalorización	15.8
No hay ya	12.6
Se está perdiendo	12.2
Falta de ayudas	5.5
Sequía	4.7
Construcciones clandestinas	0.7
Masificación	0.4
NS/NC	22.1
Conservación del paisaje	
COMENTARIOS	%
Falta de cuidado	30.5
Exceso de construcción	11.0
Deterioro	13.0
Cada vez se valora menos	9.0
Suciedad	5.0
NS/NC	30.0
Litoral/costas	
COMENTARIOS	%
Muy urbanizada/construcción	30.5
Suciedad	14.4
Falta de cuidado	8.7
Deterioro/Pérdida	7.8
Berrugo	2.6
Descontrol	2.6
Masificación	2.1
NS/NC	31.0
Estado de núcleos rurales	
COMENTARIOS	%
Mala conservación	24.7
Muy masificados (alta densidad, construcciones)	15.8
Pérdida-abandono de tradición/patrimonio	6.9
Mucha suciedad	5.9
Falta infraestructura	5.9
NS/NC	40.5

Limpieza urbana	
COMENTARIOS	%
Calles sucias	30.5
Escasez de servicio	28.8
Despreocupación del ciudadano	6.5
Desorganización	4.3
NS/NC	29.6
Ruidos	
COMENTARIOS	%
Exceso	38.4
Tráfico	14.8
Motos	13.1
Descontrol/No respetan horarios	7.9
Perros	1.0
NS/NC	24.2
Residuos/Basuras	
COMENTARIOS	%
Demasiada basura	18.7
No se recicla	13.6
Falta de contenedores	12.2
Desinterés/Falta de conciencia	10.4
Escasez de servicio	9.7
Vertedero	2.8
Vertederos clandestinos (escombros)	2.1
Mala gestión	2.1
Vertidos en el mar	0.3
NS/NC	27.7
Impacto de las nuevas construcciones turísticas	
COMENTARIOS	%
Exceso/Demasiadas	47.3
Falta de control	11.9
Masificación	8.2
Parar ya	7.2
Deterioro	4.1
Falta de estética	3.9
NS/NC	17.2

OPINION SOBRE EVOLUCION DE... Playas

	Mejor 39.3	Igual 34.6	Peor 19.0	NS/NC 6.9

MUNICIPIO				
Arrecife	36.7	33.3	22.4	7.4
Haria	41.9	29.0	22.5	6.4
S. Bart.	39.0	40.9	17.1	2.8
Teguise	41.4	35.3	7.3	15.8
Tias	44.1	31.3	18.6	5.8
Tinajo	51.6	32.2	12.9	3.2
Yaiza	28.5	42.8	28.5	0.0

EDAD				
18 - 29	44.3	33.9	19.8	1.8
30 - 45	35.5	36.0	22.0	6.3
46 - 60	41.3	37.3	14.6	6.6
+ 60	33.7	28.0	16.8	21.3

SITUACION LABORAL				
Trabaja	38.2	38.2	19.0	4.4
Parado	33.3	40.0	22.2	4.4
Jubilado	38.0	25.3	22.5	14.0
S/labores	45.4	27.2	13.6	13.6
Estudiante	42.1	31.5	22.8	3.5

AÑOS DE RESIDENCIA EN LA ISLA				
- 1	71.4	21.4	7.1	0.0
1 - 5	27.6	49.2	15.3	7.6
5 - 10	52.3	23.8	14.2	9.5
+ 10	46.1	30.7	17.5	5.4
Naturales	37.6	34.6	20.7	6.9

OPINION SOBRE EVOLUCION DE... Paisaje agricola

	Mejor 30.1	Igual 32.1	Peor 30.6	NS/NC 7.1

MUNICIPIO				
Arrecife	31.2	32.9	27.5	8.1
Haria	35.4	32.2	29.0	3.2
S. Bart.	28.5	33.3	34.2	3.8
Teguise	26.8	31.7	30.4	10.9
Tias	32.3	31.3	28.4	7.8
Tinajo	41.9	9.6	45.1	3.2
Yaiza	7.1	46.4	42.8	3.5

EDAD				
18 - 29	33.4	33.0	29.7	3.7
30 - 45	29.7	36.4	26.5	7.2
46 - 60	32.0	27.3	32.6	8.0
+ 60	20.2	26.9	39.3	13.4

SITUACION LABORAL				
Trabaja	30.7	33.8	29.4	5.9
Parado	26.6	35.5	31.1	6.6
Jubilado	23.9	25.3	40.8	9.8
S/labores	34.5	28.1	27.2	10.0
Estudiante	29.8	33.3	31.5	5.2

AÑOS DE RESIDENCIA EN LA ISLA				
- 1	35.7	35.7	28.5	0.0
1 - 5	29.2	38.4	18.4	13.8
5 - 10	45.2	30.9	16.6	7.1
+ 10	35.1	25.2	31.8	7.6
Naturales	27.8	32.4	33.5	6.1

OPINION SOBRE EVOLUCION DE... Conservacion del paisaje

	Mejor 33.1	Igual 32.1	Peor 27.1	NS/NC 7.5

MUNICIPIO				
Arrecife	31.2	35.0	25.8	7.8
Haria	38.7	29.0	29.0	3.2
S. Bart.	39.0	32.3	21.9	6.6
Teguise	30.4	28.0	26.8	14.6
Tias	37.2	27.4	28.4	6.8
Tinajo	41.9	22.5	32.2	3.2
Yaiza	7.1	42.8	50.0	0.0

EDAD				
18 - 29	35.3	32.0	28.3	4.2
30 - 45	29.2	35.1	29.2	6.3
46 - 60	38.0	29.3	24.6	8.0
+ 60	29.2	29.2	23.6	17.9

SITUACION LABORAL				
Trabaja	33.3	32.0	29.1	5.4
Parado	24.4	37.7	31.1	6.6
Jubilado	33.8	28.1	26.7	11.2
S/labores	35.4	33.6	16.3	14.5
Estudiante	35.0	28.0	33.3	3.5

AÑOS DE RESIDENCIA EN LA ISLA				
- 1	42.8	21.4	35.7	0.0
1 - 5	26.1	35.3	26.1	12.3
5 - 10	42.8	35.7	16.6	4.7
+ 10	40.6	29.6	24.1	5.4
Naturales	31.5	32.0	28.7	7.6

OPINION SOBRE EVOLUCION DE... Litoral/costas

	Mejor 29.4	Igual 33.2	Peor 27.3	NS/NC 9.9

MUNICIPIO				
Arrecife	30.6	30.6	26.8	11.9
Haria	35.4	35.4	25.8	3.2
S. Bart.	22.8	42.8	27.6	6.6
Teguise	28.0	34.1	21.9	15.8
Tias	34.3	34.3	22.5	8.8
Tinajo	41.9	16.1	38.7	3.2
Yaiza	7.1	35.7	53.5	3.5

EDAD				
18 - 29	34.9	30.6	29.2	5.1
30 - 45	25.6	38.7	27.0	8.5
46 - 60	31.3	32.6	24.6	11.3
+ 60	22.4	26.9	28.0	22.4

SITUACION LABORAL				
Trabaja	29.9	36.7	26.8	6.5
Parado	22.2	37.7	28.8	11.1
Jubilado	25.3	26.7	32.3	15.4
S/labores	32.7	28.1	20.0	19.0
Estudiante	31.5	26.3	35.0	7.0

AÑOS DE RESIDENCIA EN LA ISLA				
- 1	57.1	28.5	7.1	7.1
1 - 5	20.0	44.6	24.6	10.7
5 - 10	38.1	33.3	19.0	9.5
+ 10	37.3	28.5	26.3	7.6
Naturales	27.6	32.6	29.4	10.2

OPINION SOBRE EVOLUCION DE... Estado nucleos rurales

	Mejor 30.9	Igual 43.8	Peor 17.0	NS/NC 8.1

MUNICIPIO				
Arrecife	32.3	38.4	20.0	9.1
Haria	22.5	54.8	19.3	3.2
S. Bart.	27.6	56.1	12.3	3.8
Teguise	26.8	53.6	6.1	13.4
Tias	36.2	33.3	20.5	9.8
Tinajo	51.6	35.4	9.6	3.2
Yaiza	7.1	60.7	28.5	3.5

EDAD				
18 - 29	34.4	41.9	18.8	4.7
30 - 45	29.2	47.7	15.7	7.2
46 - 60	32.0	43.3	16.0	8.6
+ 60	24.7	39.3	17.9	17.9

SITUACION LABORAL				
Trabaja	30.7	46.3	16.4	6.5
Parado	24.4	51.1	20.0	4.4
Jubilado	26.7	40.8	19.7	12.6
S/labores	36.3	38.1	11.8	13.6
Estudiante	29.8	36.8	28.0	5.2

AÑOS DE RESIDENCIA EN LA ISLA				
- 1	42.8	50.0	7.1	0.0
1 - 5	24.6	44.6	18.4	12.3
5 - 10	28.5	45.2	19.0	7.1
+ 10	36.2	38.4	16.4	8.7
Naturales	30.7	44.4	17.2	7.6

OPINION SOBRE EVOLUCION DE... Limpieza urbana

	Mejor 43.8	Igual 33.7	Peor 14.2	NS/NC 8.1

MUNICIPIO				
Arrecife	47.6	27.2	16.6	8.5
Haría	29.0	45.1	19.3	6.4
S. Bart.	41.9	41.9	11.4	4.7
Teguiise	26.8	45.1	8.5	19.5
Tías	50.9	30.3	12.7	5.8
Tinajo	64.5	22.5	9.6	3.2
Yaiza	28.5	50.0	21.4	0.0

EDAD				
18 - 29	47.6	35.8	13.2	3.3
30 - 45	43.6	33.7	14.8	7.6
46 - 60	42.0	34.0	15.3	8.6
+ 60	38.2	28.0	13.4	20.2

SITUACION LABORAL				
Trabaja	45.5	31.7	16.6	5.9
Parado	46.6	37.7	6.6	8.8
Jubilado	40.8	30.9	14.0	14.0
S/labores	40.9	37.2	9.0	12.7
Estudiante	40.3	38.6	15.7	5.2

AÑOS DE RESIDENCIA EN LA ISLA				
- 1	64.2	28.5	7.1	0.0
1 - 5	36.9	35.3	16.9	10.7
5 - 10	59.5	23.8	7.1	9.5
+ 10	51.6	24.1	17.5	6.5
Naturales	41.3	36.3	14.1	8.0

OPINION SOBRE EVOLUCION DE... Ruidos

	Mejor 23.9	Igual 34.4	Peor 32.9	NS/NC 8.6

MUNICIPIO				
Arrecife	22.1	32.3	37.0	8.5
Haria	19.3	45.1	29.0	6.4
S. Bart.	24.7	34.2	37.1	3.8
Teguise	17.0	30.4	29.2	23.1
Tias	31.3	38.2	24.5	5.8
Tinajo	58.0	22.5	16.1	3.2
Yaiza	0.0	57.1	39.2	3.5

EDAD				
18 - 29	22.6	37.7	36.7	2.8
30 - 45	24.3	33.7	33.3	8.5
46 - 60	28.6	36.6	24.0	10.6
+ 60	17.9	24.7	38.2	19.1

SITUACION LABORAL				
Trabaja	24.2	38.2	30.7	6.7
Parado	22.2	33.3	37.7	6.6
Jubilado	21.1	26.7	38.0	14.0
S/labores	29.0	29.0	27.2	14.5
Estudiante	19.3	26.3	50.8	3.5

AÑOS DE RESIDENCIA EN LA ISLA				
- 1	42.8	42.8	14.2	0.0
1 - 5	18.4	40.0	32.3	9.2
5 - 10	28.5	40.4	21.4	9.5
+ 10	27.4	31.8	31.8	8.7
Naturales	23.0	33.3	35.0	8.5

OPINION SOBRE EVOLUCION DE... Residuos/basura

	Mejor 34.6	Igual 30.0	Peor 27.1	NS/NC 8.1

MUNICIPIO				
Arrecife	39.4	27.2	25.1	8.1
Haria	25.8	38.7	29.0	6.4
S. Bart.	32.3	28.5	33.3	5.7
Teguise	24.3	35.3	20.7	19.5
Tias	38.2	26.4	29.4	5.8
Tinajo	51.6	25.8	19.3	3.2
Yaiza	0.0	57.1	42.8	0.0

EDAD				
18 - 29	34.4	29.2	31.6	4.7
30 - 45	36.9	31.0	25.2	6.7
46 - 60	38.0	28.0	25.3	8.6
+ 60	23.6	32.5	24.7	19.1

SITUACION LABORAL				
Trabaja	35.6	29.4	28.9	5.9
Parado	33.3	37.7	22.2	6.6
Jubilado	26.7	33.8	26.7	12.6
S/labores	39.0	27.2	20.0	13.6
Estudiante	31.5	26.3	35.0	7.0

AÑOS DE RESIDENCIA EN LA ISLA				
- 1	50.0	28.5	14.2	7.1
1 - 5	36.9	32.3	21.5	9.2
5 - 10	38.1	38.1	19.0	4.7
+ 10	38.4	26.3	28.5	6.5
Naturales	32.9	29.6	28.9	8.5

OPINION SOBRE EVOLUCION DE... Impacto nuevas const. turisticas

	Mejor 19.9	Igual 15.6	Peor 55.5	NS/NC 8.9

MUNICIPIO				
Arrecife	19.3	15.3	56.8	8.5
Haria	12.9	12.9	67.7	6.4
S. Bart.	28.5	19.0	43.8	8.5
Teguisse	9.7	6.1	63.4	20.7
Tias	27.4	17.6	49.0	5.8
Tinajo	22.5	12.9	61.2	3.2
Yaiza	0.0	32.1	67.8	0.0

EDAD				
18 - 29	20.7	21.2	54.7	3.3
30 - 45	20.2	10.8	62.6	6.3
46 - 60	22.0	16.6	52.0	9.3
+ 60	13.4	12.3	46.0	28.0

SITUACION LABORAL				
Trabaja	20.3	16.4	59.1	4.1
Parado	24.4	13.3	51.1	11.1
Jubilado	16.9	12.6	52.1	18.3
S/labores	20.0	13.6	46.3	20.0
Estudiante	17.5	19.3	57.8	5.2

AÑOS DE RESIDENCIA EN LA ISLA				
- 1	50.0	7.1	42.8	0.0
1 - 5	18.4	24.6	47.6	9.2
5 - 10	23.8	14.2	52.3	9.5
+ 10	25.2	14.2	51.6	8.7
Naturales	17.8	14.8	58.3	8.9

OPINION SOBRE CRECIMIENTO DE PLAZAS

	1 2.5	2 9.3	3 29.7	4 53.0	NS/NC 5.3	MEDIA 1.9
MUNICIPIO						
Arrecife	2.3	11.5	23.8	57.8	4.4	1.8
Haria	9.6	6.4	32.2	41.9	9.6	2.7
S. Bart.	3.8	10.4	32.3	49.5	3.8	2.2
Teguise	1.2	2.4	35.3	51.2	9.7	1.6
Tias	1.9	12.7	34.3	46.0	4.9	2.2
Tinajo	0.0	0.0	41.9	54.8	3.2	1.4
Yaiza	0.0	3.5	32.1	57.1	7.1	1.4
EDAD						
18 - 29	2.8	9.4	29.7	53.7	4.2	1.9
30 - 45	1.8	9.0	30.6	54.5	4.0	1.8
46 - 60	2.0	9.3	33.3	50.0	5.3	2.0
+ 60	4.4	10.1	21.3	52.8	11.2	2.0
SITUACION LABORAL						
Trabaja	2.0	8.5	31.7	53.6	3.9	1.9
Parado	2.2	15.5	24.4	51.1	6.6	2.2
Jubilado	4.2	9.8	21.1	54.9	9.8	1.9
S/labores	3.6	12.7	28.1	47.2	8.1	2.3
Estudiante	1.7	3.5	33.3	57.8	3.5	1.5
AÑOS DE RESIDENCIA EN LA ISLA						
- 1	14.2	14.2	28.5	42.8	0.0	3.3
1 - 5	3.0	10.7	36.9	44.6	4.6	2.3
5 - 10	0.0	23.8	40.4	35.7	0.0	2.9
+ 10	3.3	16.4	29.6	45.0	5.4	2.5
Naturales	2.1	6.3	27.8	57.5	6.1	1.6

CONOCIMIENTO DE ECOTASA

	Mucho 14.7	Bastante 20.3	Poco 13.5	Nada 49.5	NS/NC 1.7	MEDIA 3.3

MUNICIPIO						
Arrecife	14.2	19.0	14.9	50.3	1.3	3.2
Haria	16.1	19.3	6.4	58.0	0.0	3.1
S. Bart.	17.1	23.8	11.4	43.8	3.8	3.8
Teguise	11.1	11.1	11.1	64.2	2.4	2.2
Tias	19.6	24.5	13.7	40.2	1.9	4.1
Tinajo	6.4	32.2	9.6	51.6	0.0	3.0
Yaiza	10.7	21.4	25.0	42.8	0.0	3.3

EDAD						
18 - 29	10.8	23.1	15.5	49.5	0.9	3.1
30 - 45	21.6	24.7	11.7	40.9	0.9	4.2
46 - 60	14.6	16.0	14.0	52.6	2.6	3.0
+ 60	6.8	10.2	12.5	65.9	4.5	1.8

SITUACION LABORAL						
Trabaja	19.7	24.4	12.7	41.9	1.0	4.0
Parado	13.3	20.0	15.5	46.6	4.4	3.3
Jubilado	8.4	9.8	9.8	69.0	2.8	1.8
S/labores	4.5	12.8	13.7	66.9	1.8	1.7
Estudiante	10.5	21.0	21.0	45.6	1.7	3.1

AÑOS DE RESIDENCIA EN LA ISLA						
- 1	28.5	0.0	0.0	71.4	0.0	2.8
1 - 5	26.5	15.6	3.1	53.1	1.5	3.8
5 - 10	23.8	19.0	7.1	50.0	0.0	3.8
+ 10	21.9	27.4	13.1	37.3	0.0	4.4
Naturales	10.2	20.4	16.1	50.9	2.1	2.9

OPINION SOBRE ECOTASA

	Favor	Contra	N.S.	N.C.
	59.8	29.2	8.0	2.8

MUNICIPIO				
Arrecife	62.9	25.5	8.1	3.4
Haria	58.0	35.4	3.2	3.2
S. Bart.	55.2	36.1	6.6	1.9
Teguise	68.2	20.7	6.1	4.8
Tias	62.7	31.3	5.8	0.0
Tinajo	41.9	45.1	12.9	0.0
Yaiza	32.1	35.7	25.0	7.1

EDAD				
18 - 29	71.7	20.7	6.1	1.4
30 - 45	61.2	28.8	5.8	4.0
46 - 60	52.6	34.0	10.0	3.3
+ 60	40.4	42.7	14.6	2.2

SITUACION LABORAL				
Trabaja	61.2	29.9	6.5	2.3
Parado	55.5	33.3	6.6	4.4
Jubilado	36.6	45.0	15.4	2.8
S/labores	60.0	24.5	10.9	4.5
Estudiante	80.7	14.0	5.2	0.0

AÑOS DE RESIDENCIA EN LA ISLA				
- 1	71.4	21.4	7.1	0.0
1 - 5	66.1	26.1	6.1	1.5
5 - 10	40.4	54.7	4.7	0.0
+ 10	57.1	38.4	1.1	3.3
Naturales	61.2	25.7	10.0	3.0

OPINION SOBRE CANTIDAD A PAGAR POR ECOTASA

	Exces. 23.9	Razonab. 52.0	Poca 12.9	N.S. 6.3	N.C. 4.7

MUNICIPIO					
Arrecife	23.8	53.7	14.9	4.7	2.7
Haría	29.0	35.4	19.3	12.9	3.2
S. Bart.	31.4	50.4	7.6	8.5	1.9
Teguise	4.8	59.7	12.2	6.1	17.0
Tías	28.4	54.9	9.8	3.9	2.9
Tinajo	45.1	38.7	9.6	3.2	3.2
Yaiza	7.1	39.2	21.4	21.4	10.7

EDAD					
18 - 29	19.8	58.9	16.9	2.3	1.8
30 - 45	21.6	54.5	11.7	6.3	5.8
46 - 60	28.6	45.3	12.6	7.3	6.0
+ 60	31.4	40.4	6.7	14.6	6.7

SITUACION LABORAL					
Trabaja	24.7	50.5	15.3	5.4	3.9
Parado	24.4	53.3	11.1	6.6	4.4
Jubilado	39.4	38.0	4.2	15.4	2.8
S/labores	13.6	58.1	11.8	6.3	10.0
Estudiante	19.3	64.9	12.2	1.7	1.7

AÑOS DE RESIDENCIA EN LA ISLA					
- 1	35.7	35.7	21.4	7.1	0.0
1 - 5	21.5	56.9	15.3	4.6	1.5
5 - 10	42.8	33.3	11.9	9.5	2.3
+ 10	28.5	42.8	14.2	6.5	7.6
Naturales	21.1	55.5	12.2	6.3	4.7

INFLUENCIA DE ECOTASA SOBRE TURISMO

	Favor. 25.7	Perjud. 33.4	N.S. 33.5	N.C. 7.2

MUNICIPIO				
Arrecife	31.6	30.2	29.5	8.5
Haria	16.1	48.3	25.8	9.6
S. Bart.	30.4	35.2	28.5	5.7
Teguise	18.2	23.1	51.2	7.3
Tias	15.6	37.2	40.2	6.8
Tinajo	29.0	58.0	9.6	3.2
Yaiza	10.7	32.1	53.5	3.5

EDAD				
18 - 29	29.7	27.3	37.2	5.6
30 - 45	25.6	32.8	36.0	5.4
46 - 60	24.6	36.6	31.3	7.3
+ 60	17.9	43.8	22.4	15.7

SITUACION LABORAL				
Trabaja	25.7	31.2	36.7	6.2
Parado	24.4	42.2	28.8	4.4
Jubilado	21.1	46.4	19.7	12.6
S/labores	25.4	32.7	32.7	9.0
Estudiante	33.3	28.0	33.3	5.2

AÑOS DE RESIDENCIA EN LA ISLA				
- 1	28.5	35.7	35.7	0.0
1 - 5	29.2	29.2	36.9	4.6
5 - 10	30.9	42.8	21.4	4.7
+ 10	25.2	34.0	35.1	5.4
Naturales	24.8	32.9	33.9	8.2

CONOCIMIENTO DE PTO. DEPORTIVO BERRUGO

	Mucho 26.6	Bastante 35.6	Poco 14.8	Nada 21.6	NS/NC 1.1	MEDIA 5.5
MUNICIPIO						
Arrecife	26.5	35.7	18.3	18.3	1.0	5.6
Haria	25.8	29.0	16.1	25.8	3.2	5.2
S. Bart.	32.3	25.7	16.1	23.8	1.9	5.5
Teguise	14.6	39.0	10.9	32.9	2.4	4.5
Tias	26.4	39.2	9.8	24.5	0.0	5.5
Tinajo	16.1	48.3	16.1	19.3	0.0	5.3
Yaiza	53.5	42.8	0.0	3.5	0.0	8.1
EDAD						
18 - 29	28.7	38.2	12.7	19.3	0.9	5.8
30 - 45	29.2	37.8	13.9	17.1	1.8	5.9
46 - 60	24.0	34.6	18.6	21.3	1.3	5.3
+ 60	19.1	25.8	15.7	39.3	0.0	4.1
SITUACION LABORAL						
Trabaja	30.7	35.9	14.0	17.9	1.3	5.9
Parado	24.4	22.2	28.8	20.0	4.4	5.0
Jubilado	16.9	30.9	15.4	36.6	0.0	4.2
S/labores	13.6	40.0	12.7	32.7	0.9	4.4
Estudiante	40.3	40.3	14.0	5.2	0.0	7.1
AÑOS DE RESIDENCIA EN LA ISLA						
- 1	7.1	14.2	35.7	42.8	0.0	2.8
1 - 5	15.3	27.6	13.8	40.0	3.0	3.9
5 - 10	26.1	26.1	19.0	28.5	0.0	4.9
+ 10	32.9	34.0	14.2	18.6	0.0	6.0
Naturales	27.6	38.7	14.1	18.0	1.3	5.8

INFLUENCIA DE PUERTO DEPORTIVO SOBRE TURISMO

	Posit. 52.8	Negativ. 23.2	Igual 18.1	N.S. 4.7	N.C. 0.9

MUNICIPIO					
Arrecife	57.3	25.5	11.3	5.8	0.0
Haria	60.8	21.7	13.0	0.0	4.3
S. Bart.	47.5	21.2	23.7	7.5	0.0
Teguise	58.4	16.9	18.8	5.6	0.0
Tias	44.1	23.3	27.2	2.6	2.6
Tinajo	56.0	24.0	20.0	0.0	0.0
Yaiza	33.3	22.2	37.0	0.0	7.4

EDAD					
18 - 29	55.8	24.7	16.4	1.1	1.7
30 - 45	50.8	24.5	18.5	5.4	0.5
46 - 60	56.4	19.6	17.0	5.9	0.8
+ 60	42.5	22.2	24.0	11.1	0.0

SITUACION LABORAL					
Trabaja	53.9	23.3	19.1	2.8	0.6
Parado	50.0	27.7	11.1	5.5	5.5
Jubilado	44.4	20.0	26.6	8.8	0.0
S/labores	54.7	20.5	12.3	12.3	0.0
Estudiante	53.7	24.0	18.5	1.8	1.8

AÑOS DE RESIDENCIA EN LA ISLA					
- 1	**.*	0.0	0.0	0.0	0.0
1 - 5	64.1	12.8	12.8	10.2	0.0
5 - 10	46.6	20.0	30.0	0.0	3.3
+ 10	59.4	21.6	16.2	2.7	0.0
Naturales	49.8	25.4	18.5	5.0	1.0

IMPACTO PTO. DEPORTIVO SOBRE MEDIOAMBIENTE

	Alto 68.7	Bajo 12.2	Igual 10.6	N.S. 7.4	N.C. 0.9

MUNICIPIO					
Arrecife	66.9	12.5	10.4	8.7	1.2
Haria	82.6	8.7	8.7	0.0	0.0
S. Bart.	70.0	8.7	12.5	8.7	0.0
Teguise	73.5	18.8	1.8	5.6	0.0
Tias	71.4	12.9	6.4	7.7	1.3
Tinajo	92.0	0.0	8.0	0.0	0.0
Yaiza	29.6	18.5	40.7	7.4	3.7

EDAD					
18 - 29	79.4	7.6	7.0	4.7	1.1
30 - 45	66.6	12.0	13.1	7.1	1.0
46 - 60	63.2	16.2	11.9	8.5	0.0
+ 60	53.7	18.5	11.1	14.8	1.8

SITUACION LABORAL					
Trabaja	71.2	11.8	11.5	4.4	0.9
Parado	61.1	13.8	11.1	11.1	2.7
Jubilado	55.5	22.2	11.1	8.8	2.2
S/labores	58.9	10.9	10.9	19.1	0.0
Estudiante	81.4	7.4	5.5	5.5	0.0

AÑOS DE RESIDENCIA EN LA ISLA					
- 1	75.0	25.0	0.0	0.0	0.0
1 - 5	56.4	10.2	15.3	17.9	0.0
5 - 10	70.0	13.3	6.6	10.0	0.0
+ 10	64.8	13.5	6.7	13.5	1.3
Naturales	70.5	11.8	11.5	5.0	1.0

DEBE CONSTRUIRSE O PARALIZARSE EL PTO. DEPORTIVO

	Const. 24.6	Paraliz. 60.6	Otra 2.8	N.S. 9.3	N.C. 2.4

MUNICIPIO					
Arrecife	25.9	58.5	5.4	7.5	2.5
Haria	39.1	43.4	0.0	13.0	4.3
S. Bart.	17.5	67.5	1.2	12.5	1.2
Teguise	22.6	64.1	0.0	11.3	1.8
Tias	20.7	66.2	0.0	10.3	2.6
Tinajo	12.0	80.0	0.0	4.0	4.0
Yaiza	48.1	33.3	3.7	11.1	3.7

EDAD					
18 - 29	17.0	67.6	2.3	10.0	2.9
30 - 45	26.7	59.5	3.8	7.6	2.1
46 - 60	27.3	56.4	1.7	11.1	3.4
+ 60	35.1	51.8	3.7	9.2	0.0

SITUACION LABORAL					
Trabaja	26.2	60.3	2.8	7.6	2.8
Parado	25.0	61.1	2.7	8.3	2.7
Jubilado	33.3	57.7	2.2	6.6	0.0
S/labores	23.2	56.1	4.1	13.7	2.7
Estudiante	11.1	68.5	1.8	16.6	1.8

AÑOS DE RESIDENCIA EN LA ISLA					
- 1	25.0	37.5	12.5	25.0	0.0
1 - 5	33.3	48.7	0.0	15.3	2.5
5 - 10	26.6	50.0	0.0	20.0	3.3
+ 10	28.3	54.0	5.4	6.7	5.4
Naturales	22.7	64.6	2.6	8.0	1.8

OPINION SOBRE CAMPOS DE GOLF

	1	2	3	4	NS	NC	MEDIA
	2.3	27.3	24.2	37.0	5.9	3.1	3.1
MUNICIPIO							
Arrecife	1.7	30.9	26.8	31.9	6.1	2.3	3.3
Haria	6.4	38.7	19.3	32.2	3.2	0.0	3.9
Haria	1.9	29.5	19.0	33.3	9.5	6.6	3.3
Teguise	1.2	6.1	23.1	60.9	4.8	3.6	1.4
Tias	4.9	31.3	27.4	32.3	2.9	0.9	3.6
Tinajo	0.0	19.3	25.8	45.1	9.6	0.0	2.3
Yaiza	3.5	25.0	10.7	46.4	3.5	10.7	2.7
EDAD							
18 - 29	0.4	20.2	26.4	46.2	3.7	2.8	2.4
30 - 45	4.0	30.6	24.7	29.7	6.7	4.0	3.6
46 - 60	2.6	29.3	22.6	38.0	3.3	4.0	3.1
+ 60	2.2	32.5	20.2	31.4	13.4	0.0	3.5
SITUACION LABORAL							
Trabaja	3.1	27.3	25.0	35.1	5.7	3.6	3.2
Parado	2.2	31.1	24.4	35.5	2.2	4.4	3.3
Jubilado	2.8	35.2	21.1	30.9	9.8	0.0	3.6
S/labores	0.9	27.2	23.6	37.2	8.1	2.7	3.0
Estudiante	0.0	15.7	24.5	54.3	1.7	3.5	1.9
AÑOS DE RESIDENCIA EN LA ISLA							
- 1	0.0	42.8	14.2	21.4	7.1	14.2	4.2
1 - 5	4.6	33.8	26.1	29.2	4.6	1.5	3.7
5 - 10	2.3	21.4	26.1	35.7	9.5	4.7	2.9
+ 10	5.4	29.6	23.0	32.9	5.4	3.3	3.5
Naturales	1.5	25.9	24.4	39.4	5.8	2.8	2.9

DEMANDA INSULAR. TOTAL

DROGAS.....	11.3
PARO/TRABAJO.....	2.2
EDUCACION.....	2.7
ECOLOGIA/MEDIAOAMBIENTE....	5.4
JUVENTUD.....	2.1
ECONOMIA (INFLACION).....	0.7
SANIDAD.....	6.8
TRANSPORTE PUBLICO.....	4.0
LIMPIEZA/RESIDUOS.....	2.9
SEGURIDAD CIUDADANA.....	8.6
AGRICULTURA.....	1.5
POLITICA.....	1.6
ZONAS VERDES/PARQUES.....	1.4
TRANSPORTE AEREO.....	0.3
PESCA.....	1.1
VIVIENDA.....	3.2
TURISMO.....	1.7
INFRAESTRUCTURAS.....	4.3
AGUA.....	0.0
CULTURA/OCIO.....	1.1
INMIGRACION.....	14.1
SERVICIOS SOCIALES.....	1.8
ARRECIFE.....	0.3
TRAFICO/APARCAMIENTOS.....	2.7
JUSTICIA.....	1.0
DEPORTE.....	1.2
MASIFICACION/DESARROLLISMO	1.1
OTROS.....	0.0
.....	0.0
CONSTRUCCION/MORATORIA....	13.7

(Arrecife)

DROGAS.....	12.1
PARO/TRABAJO.....	3.2
EDUCACION.....	2.5
ECOLOGIA/MEDIOAMBIENTE.....	5.4
JUVENTUD.....	2.2
ECONOMIA (INFLACION).....	0.8
SANIDAD.....	4.6
TRANSPORTE PUBLICO.....	2.9
LIMPIEZA/RESIDUOS.....	3.6
SEGURIDAD CIUDADANA.....	8.3
AGRICULTURA.....	1.5
POLITICA.....	1.8
ZONAS VERDES/PARQUES.....	2.1
TRANSPORTE AEREO.....	0.4
PESCA.....	1.9
VIVIENDA.....	4.7
TURISMO.....	2.1
INFRAESTRUCTURAS.....	2.8
AGUA.....	0.1
CULTURA/OCIO.....	1.2
INMIGRACION.....	11.9
SERVICIOS SOCIALES.....	2.1
ARRECIFE.....	0.5
TRAFICO/APARCAMIENTOS.....	3.5
JUSTICIA.....	1.4
DEPORTE.....	2.1
MASIFICACION/DESARROLLISMO	1.2
OTROS.....	0.0
.....	0.0
CONSTRUCCION/MORATORIA....	11.9

(Haria)

DROGAS.....	11.3
PARO/TRABAJO.....	1.1
EDUCACION.....	1.1
ECOLOGIA/MEDIOAMBIENTE.....	11.3
JUVENTUD.....	2.2
ECONOMIA (INFLACION).....	1.1
SANIDAD.....	3.4
TRANSPORTE PUBLICO.....	0.0
LIMPIEZA/RESIDUOS.....	3.4
SEGURIDAD CIUDADANA.....	14.7
AGRICULTURA.....	1.1
POLITICA.....	5.6
ZONAS VERDES/PARQUES.....	0.0
TRANSPORTE AEREO.....	0.0
PESCA.....	0.0
VIVIENDA.....	1.1
TURISMO.....	1.1
INFRAESTRUCTURAS.....	4.5
AGUA.....	0.0
CULTURA/OCIO.....	1.1
INMIGRACION.....	12.5
SERVICIOS SOCIALES.....	0.0
ARRECIFE.....	0.0
TRAFICO/APARCAMIENTOS.....	3.4
JUSTICIA.....	0.0
DEPORTE.....	0.0
MASIFICACION/DESARROLLISMO	0.0
OTROS.....	0.0
.....	0.0
CONSTRUCCION/MORATORIA.....	19.3

(San Bartolome)

DROGAS.....	8.6
PARO/TRABAJO.....	3.0
EDUCACION.....	0.4
ECOLOGIA/MEDIOAMBIENTE.....	7.7
JUVENTUD.....	2.1
ECONOMIA (INFLACION).....	0.8
SANIDAD.....	4.7
TRANSPORTE PUBLICO.....	6.4
LIMPIEZA/RESIDUOS.....	1.3
SEGURIDAD CIUDADANA.....	7.7
AGRICULTURA.....	1.7
POLITICA.....	0.8
ZONAS VERDES/PARQUES.....	0.4
TRANSPORTE AEREO.....	0.0
PESCA.....	0.0
VIVIENDA.....	1.3
TURISMO.....	2.1
INFRAESTRUCTURAS.....	5.1
AGUA.....	0.0
CULTURA/OCIO.....	2.1
INMIGRACION.....	13.4
SERVICIOS SOCIALES.....	3.0
ARRECIFE.....	0.0
TRAFICO/APARCAMIENTOS.....	3.0
JUSTICIA.....	0.4
DEPORTE.....	0.4
MASIFICACION/DESARROLLISMO	1.7
OTROS.....	0.0
.....	0.0
CONSTRUCCION/MORATORIA....	20.7

(Teguisse)

DROGAS.....	14.0
PARO/TRABAJO.....	1.0
EDUCACION.....	3.6
ECOLOGIA/MEDIOMABIENTE.....	6.2
JUVENTUD.....	2.6
ECONOMIA (INFLACION).....	0.0
SANIDAD.....	8.3
TRANSPORTE PUBLICO.....	0.5
LIMPIEZA/RESIDUOS.....	3.1
SEGURIDAD CIUDADANA.....	8.3
AGRICULTURA.....	2.0
POLITICA.....	1.5
ZONAS VERDES/PARQUES.....	0.5
TRANSPORTE AEREO.....	0.5
PESCA.....	0.0
VIVIENDA.....	0.0
TURISMO.....	1.5
INFRAESTRUCTURAS.....	2.6
AGUA.....	0.0
CULTURA/OCIO.....	0.0
INMIGRACION.....	26.0
SERVICIOS SOCIALES.....	1.0
ARRECIFE.....	0.5
TRAFICO/APARCAMIENTOS.....	0.0
JUSTICIA.....	1.0
DEPORTE.....	0.0
MASIFICACION/DESARROLLISMO	0.5
OTROS.....	0.0
.....	0.0
CONSTRUCCION/MORATORIA....	14.0

(Tias)

DROGAS.....	6.9
PARO/TRABAJO.....	0.9
EDUCACION.....	5.9
ECOLOGIA/MEDIOAMBIENTE.....	0.9
JUVENTUD.....	2.4
ECONOMIA (INFLACION).....	0.5
SANIDAD.....	8.4
TRANSPORTE PUBLICO.....	7.9
LIMPIEZA/RESIDUOS.....	3.4
SEGURIDAD CIUDADANA.....	3.4
AGRICULTURA.....	0.9
POLITICA.....	0.5
ZONAS VERDES/PARQUES.....	2.4
TRANSPORTE AEREO.....	0.0
PESCA.....	0.5
VIVIENDA.....	4.4
TURISMO.....	1.9
INFRAESTRUCTURAS.....	11.3
AGUA.....	0.0
CULTURA/OCIO.....	1.4
INMIGRACION.....	11.3
SERVICIOS SOCIALES.....	1.4
ARRECIFE.....	0.5
TRAFICO/APARCAMIENTOS.....	3.9
JUSTICIA.....	0.5
DEPORTE.....	0.9
MASIFICACION/DESARROLLISMO	0.9
OTROS.....	0.0
.....	0.0
CONSTRUCCION/MORATORIA.....	15.3

(Tinajo)

DROGAS.....	14.1
PARO/TRABAJO.....	1.2
EDUCACION.....	1.2
ECOLOGIA/MEDIOAMBIENTE.....	5.1
JUVENTUD.....	0.0
ECONOMIA (INFLACION).....	1.2
SANIDAD.....	8.9
TRANSPORTE PUBLICO.....	10.2
LIMPIEZA/RESIDUOS.....	2.5
SEGURIDAD CIUDADANA.....	15.3
AGRIGULTURA.....	2.5
POLITICA.....	1.2
ZONAS VERDES/PARQUES.....	0.0
TRANSPORTE AEREO.....	0.0
PESCA.....	3.8
VIVIENDA.....	2.5
TURISMO.....	0.0
INFRAESTRUCTURAS.....	5.1
AGUA.....	0.0
CULTURA/OCIO.....	0.0
INMIGRACION.....	14.1
SERVICIOS SOCIALES.....	0.0
ARRECIFE.....	0.0
TRAFICO/APARCAMIENTOS.....	1.2
JUSTICIA.....	0.0
DEPORTE.....	0.0
MASIFICACION/DESARROLLISMO	2.5
OTROS.....	0.0
.....	0.0
CONSTRUCCION/MORATORIA.....	6.4

(Yaiza)

DROGAS.....	14.8
PARO/TRABAJO.....	0.0
EDUCACION.....	5.4
ECOLOGIA/MEDIOAMBIENTE.....	0.0
JUVENTUD.....	0.0
ECONOMIA/INFLACION.....	0.0
SANIDAD.....	28.3
TRANSPORTE PUBLICO.....	4.0
LIMPIEZA/RESIDUOS.....	0.0
SEGURIDAD CIUDADANA.....	14.8
AGRICULTURA.....	0.0
POLITICA.....	1.3
ZONAS VERDES/PARQUES.....	1.3
TRANSPORTE AEREO.....	1.3
PESCA.....	0.0
VIVIENDA.....	2.7
TURISMO.....	0.0
INFRAESTRUCTURAS.....	0.0
AGUA.....	0.0
CULTURA/OCIO.....	0.0
INMIGRACION.....	14.8
SERVICIOS SOCIALES.....	2.7
ARRECIFE.....	0.0
TRAFICO/APARCAMIENTOS.....	0.0
JUSTICIA.....	2.7
DEPORTE.....	1.3
MASIFICACION/DESARROLLISMO	0.0
OTROS.....	0.0
.....	0.0
CONSTRUCCION/MORATORIA....	4.0

(Edad 18 - 29)

DROGAS.....	9.4
PARO/TRABAJO.....	2.1
EDUCACION.....	2.7
ECOLOGIA/MEDIOAMBIENTE.....	6.0
JUVENTUD.....	2.7
ECONOMIA (INFLACION).....	0.7
SANIDAD.....	5.6
TRANSPORTE PUBLICO.....	5.8
LIMPIEZA/RESIDUOS.....	3.6
SEGURIDAD CIUDADANA.....	9.2
AGRICULTURA.....	0.9
POLITICA.....	0.9
ZONAS VERDES/PARQUES.....	1.5
TRANSPORTE AEREO.....	0.0
PESCA.....	0.3
VIVIENDA.....	2.9
TURISMO.....	1.9
INFRAESTRUCTURAS.....	4.2
AGUA.....	0.0
CULTURA/OCIO.....	1.5
INMIGRACION.....	14.5
SERVICIOS SOCIALES.....	1.1
ARRECIFE.....	0.1
TRAFICO/APARCAMIENTOS.....	2.1
JUSTICIA.....	0.5
DEPORTE.....	1.3
MASIFICACION/DESARROLLISMO	0.7
OTROS.....	0.0
.....	0.0
CONSTRUCCION/MORATORIA....	16.6

(Edad 30 - 45)

DROGAS.....	10.4
PARO/TRABAJO.....	2.8
EDUCACION.....	2.8
ECOLOGIA/MEDIOAMBIENTE.....	6.2
JUVENTUD.....	0.9
ECONOMIA (INFLACION).....	1.3
SANIDAD.....	6.2
TRANSPORTE PUBLICO.....	4.7
LIMPIEZA/RESIDUOS.....	3.0
SEGURIDAD CIUDADANA.....	8.5
AGRICULTURA.....	0.5
POLITICA.....	2.2
ZONAS VERDES/PARQUES.....	1.5
TRANSPORTE AEREO.....	0.3
PESCA.....	0.7
VIVIENDA.....	3.5
TURISMO.....	2.0
INFRAESTRUCTURAS.....	3.0
AGUA.....	0.0
CULTURA/OCIO.....	0.7
INMIGRACION.....	13.0
SERVICIOS SOCIALES.....	0.7
ARRECIFE.....	0.5
TRAFICO/APARCAMIENTOS.....	3.0
JUSTICIA.....	1.5
DEPORTE.....	1.5
MASIFICACION/DESARROLLISMO	1.8
OTROS.....	0.0
.....	0.0
CONSTRUCCION/MORATORIA....	15.6

(Edad 46 - 60)

DROGAS.....	14.2
PARO/TRABAJO.....	1.7
EDUCACION.....	3.1
ECOLOGIA/MEDIOAMBIENTE.....	2.8
JUVENTUD.....	1.7
ECONOMIA (INFLACION).....	0.0
SANIDAD.....	9.9
TRANSPORTE PUBLICO.....	2.2
LIMPIEZA/RESIDUOS.....	2.2
SEGURIDAD CIUDADANA.....	7.9
AGRICULTURA.....	2.5
POLITICA.....	1.7
ZONAS VERDES/PARQUES.....	1.1
TRANSPORTE AEREO.....	0.8
PESCA.....	2.2
VIVIENDA.....	3.4
TURISMO.....	1.9
INFRAESTRUCTURAS.....	4.8
AGUA.....	0.2
CULTURA/OCIO.....	1.7
INMIGRACION.....	15.0
SERVICIOS SOCIALES.....	3.1
ARRECIFE.....	0.5
TRAFICO/APARCAMIENTOS.....	3.1
JUSTICIA.....	0.2
DEPORTE.....	0.5
MASIFICACION/DESARROLLISMO	0.5
OTROS.....	0.0
.....	0.0
CONSTRUCCION/MORATORIA....	9.9

(Edad + de 60)

DROGAS.....	14.1
PARO/TRABAJO.....	2.2
EDUCACION.....	2.2
ECOLOGIA/MEDIOAMBIENTE.....	6.2
JUVENTUD.....	4.5
ECONOMIA (INFLACION).....	0.0
SANIDAD.....	6.2
TRANSPORTE PUBLICO.....	0.5
LIMPIEZA/RESIDUOS.....	2.2
SEGURIDAD CIUDADANA.....	8.4
AGRICULTURA.....	3.9
POLITICA.....	1.6
ZONAS VERDES/PARQUES.....	1.6
TRANSPORTE AEREO.....	0.0
PESCA.....	2.2
VIVIENDA.....	2.8
TURISMO.....	0.0
INFRAESTRUCTURAS.....	7.3
AGUA.....	0.0
CULTURA/OCIO.....	0.0
INMIGRACION.....	14.1
SERVICIOS SOCIALES.....	4.5
ARRECIFE.....	0.0
TRAFICO/APARCAMIENTOS.....	3.3
JUSTICIA.....	2.2
DEPORTE.....	1.1
MASIFICACION/DESARROLLISMO	1.1
OTROS.....	0.0
.....	0.0
CONSTRUCCION/MORATORIA....	6.7

(AÑOS DE RESIDENCIA EN LA ISLA: - 1)

DROGAS.....	0.0
PARO/TRABAJO.....	4.0
EDUCACION.....	4.0
ECOLOGIA/MEDIOAMBIENTE.....	4.0
JUVENTUD.....	8.0
ECONOMIA (INFLACION).....	4.0
SANIDAD.....	8.0
TRANSPORTE PUBLICO.....	12.0
LIMPIEZA/RESIDUOS.....	12.0
SEGURIDAD CIUDADANA.....	4.0
AGRICULTURA.....	0.0
POLITICA.....	0.0
ZONAS VERDES/PARQUES.....	0.0
TRANSPORTE AEREO.....	0.0
PESCA.....	0.0
VIVIENDA.....	12.0
TURISMO.....	8.0
INFRAESTRUCTURAS.....	0.0
AGUA.....	0.0
CULTURA/OCIO.....	4.0
INMIGRACION.....	8.0
SERVICIOS SOCIALES.....	0.0
ARRECIFE.....	0.0
TRAFICO/APARCAMIENTOS.....	4.0
JUSTICIA.....	0.0
DEPORTE.....	0.0
MASIFICACION/DESARROLLISMO	0.0
OTROS.....	0.0
.....	0.0
CONSTRUCCION/MORATORIA....	4.0

(AÑOS DE RESIDENCIA EN LA ISLA: 1 - 5)

DROGAS.....	9.7
PARO/TRABAJO.....	1.3
EDUCACION.....	3.4
ECOLOGIA/MEDIOAMBIENTE.....	4.1
JUVENTUD.....	2.7
ECONOMIA (INFLACION).....	3.4
SANIDAD.....	4.8
TRANSPORTE PUBLICO.....	15.2
LIMPIEZA/RESIDUOS.....	4.8
SEGURIDAD CIUDADANA.....	5.5
AGRICULTURA.....	0.6
POLITICA.....	0.6
ZONAS VERDES/PARQUES.....	2.0
TRANSPORTE AEREO.....	0.0
PESCA.....	0.0
VIVIENDA.....	4.1
TURISMO.....	1.3
INFRAESTRUCTURAS.....	4.8
AGUA.....	0.0
CULTURA/OCIO.....	1.3
INMIGRACION.....	9.7
SERVICIOS SOCIALES.....	2.0
ARRECIFE.....	0.6
TRAFICO/APARCAMIENTOS.....	4.1
JUSTICIA.....	0.6
DEPORTE.....	0.6
MASIFICACION/DESARROLLISMO	0.0
OTROS.....	0.0
.....	0.0
CONSTRUCCION/MORATORIA....	11.1

(AÑOS DE RESIDENCIA EN LA ISLA: 5 - 10)

DROGAS.....	8.7
PARO/TRABAJO.....	2.2
EDUCACION.....	3.3
ECOLOGIA/MEDIOAMBIENTE.....	7.6
JUVENTUD.....	3.3
ECONOMIA (INFLACION).....	2.2
SANIDAD.....	6.5
TRANSPORTE PUBLICO.....	6.5
LIMPIEZA/RESIDUOS.....	2.2
SEGURIDAD CIUDADANA.....	9.8
AGRICULTURA.....	1.1
POLITICA.....	0.0
ZONAS VERDES/PARQUES.....	2.2
TRANSPORTE AEREO.....	1.1
PESCA.....	0.0
VIVIENDA.....	4.4
TURISMO.....	2.2
INFRAESTRUCTURAS.....	5.4
AGUA.....	0.0
CULTURA/OCIO.....	2.2
INMIGRACION.....	9.8
SERVICIOS SOCIALES.....	0.0
ARRECIFE.....	1.1
TRAFICO/APARCAMIENTOS.....	2.2
JUSTICIA.....	0.0
DEPORTE.....	0.0
MASIFICACION/DESARROLLISMO	1.1
OTROS.....	0.0
.....	0.0
CONSTRUCCION/MORATORIA....	14.2

(AÑOS DE RESIDENCIA EN LA ISLA: + 10)

DROGAS.....	9.9
PARO/TRABAJO.....	2.1
EDUCACION.....	2.1
ECOLOGIA/MEDIOAMBIENTE.....	6.4
JUVENTUD.....	3.0
ECONOMIA (INFLACION).....	0.8
SANIDAD.....	6.4
TRANSPORTE PUBLICO.....	3.0
LIMPIEZA/RESIDUOS.....	4.7
SEGURIDAD CIUDADANA.....	6.0
AGRICULTURA.....	1.7
POLITICA.....	0.0
ZONAS VERDES/PARQUES.....	2.1
TRANSPORTE AEREO.....	0.4
PESCA.....	1.2
VIVIENDA.....	3.4
TURISMO.....	3.0
INFRAESTRUCTURAS.....	4.7
AGUA.....	0.4
CULTURA/OCIO.....	2.1
INMIGRACION.....	9.9
SERVICIOS SOCIALES.....	1.7
ARRECIFE.....	0.4
TRAFICO/APARCAMIENTOS.....	4.3
JUSTICIA.....	0.8
DEPORTE.....	1.2
MASIFICACION/DESARROLLISMO	0.8
OTROS.....	0.0
.....	0.0
CONSTRUCCION/MORATORIA....	16.3

CUESTIONARIO CON PROGRAMAS DE EXPLOTACIÓN (PRG)

ENTREVISTADOR:
MUNICIPIO:
ZONA:

Buenos días/tardes, pertenezco al Cabildo de Lanzarote y estamos realizando un estudio sobre una serie de temas relacionados con la isla. Hemos elegido su casa al azar para hacer una entrevista. Solicitamos su colaboración y le garantizamos el completo anonimato de sus opiniones.

SEXO:

- Varón: 1
- Mujer: 2

EDAD:

- Entre 18 y 29 años: 1
- Entre 30 y 45 años: 2
- Entre 46 y 60 años: 3
- Más de 60 años: 4

P1.- PARA EMPEZAR, QUERRÍA QUE USTED ME DIJERA CÓMO CONSIDERA QUE ESTÁ EVOLUCIONANDO LA SITUACIÓN ECONÓMICA DE LANZAROTE.

- Muy bien: 1
- Bien: 2
- Regular: 3
- Mal: 4
- Muy Mal: 5
- NS/NC: 6

P2.- ¿Y CREE USTED QUE DENTRO DE UN AÑO LA SITUACIÓN ECONÓMICA DE LANZAROTE ESTARÁ MEJOR, IGUAL O PEOR QUE AHORA?

- Mejor: 1
- Igual: 2
- Peor: 3
- NS/NC: 4

P3.- MÁS CONCRETAMENTE, ¿HA NOTADO USTED SI EN ESTOS ÚLTIMOS MESES LA SITUACIÓN ECONÓMICA DE SU CASA HA MEJORADO, NO HA CAMBIADO O HA IDO A PEOR?

- Ha mejorado: 1
- No ha cambiado: 2
- Ha ido a peor: 3
- NS/NC: 4

P4.- INDEPENDIENTEMENTE DEL TEMA ECONÓMICO Y EN TÉRMINOS GENERALES, ¿DIRÍA USTED QUE EN LANZAROTE SE VIVE MEJOR, IGUAL O PEOR QUE HACE DIEZ AÑOS?

- Mejor: 1
- Igual: 2
- Peor: 3
- NS/NC: 4

P5.- Y DE CARA AL FUTURO, ¿USTED CREE QUE SE VIVIRÁ MEJOR, IGUAL O PEOR EN LANZAROTE DENTRO DE DIEZ AÑOS?

- Mejor: 1
- Igual: 2
- Peor: 3
- NS/NC: 4

P6.- EN SU OPINIÓN, ¿CUÁLES SON LOS TRES PROBLEMAS MÁS GRAVES QUE TIENE LANZAROTE?

- 1.- _____
- 2.- _____
- 3.- _____

P7.- A CONTINUACIÓN VOY A CITARLE UNA SERIE DE TEMAS RELACIONADOS CON LA ISLA. ÍNDIQUEME, POR FAVOR, SU VALORACIÓN SOBRE LA SITUACIÓN ACTUAL DE CADA UNO DE ELLOS. VALORE DE 0 A 10, SABIENDO QUE EL 10 SIGNIFICA QUE LA SITUACIÓN ES MUY BUENA Y EL 0 QUE ES MUY MALA. (Para el entrevistador: En caso de que la puntuación sea inferior a 6, preguntar por el motivo de la baja valoración, y detallarlo)

	PUNTUACIÓN	MOTIVO
1.- Enseñanza/educación	_____	_____
2.- Hospitales	_____	_____
3.- Centros de salud	_____	_____
4.- Justicia	_____	_____
5.- Transporte público	_____	_____
6.- Vivienda	_____	_____
7.- Tráfico/aparcamientos	_____	_____
8.- Seguridad ciudadana	_____	_____
9.- Toxicomanía/droga	_____	_____
10.- Paro	_____	_____

P8.- Y POR LO QUE USTED PERCIBE, ¿CREE QUE EN LOS PRÓXIMOS AÑOS CADA UNO DE ESTOS TEMAS MEJORARÁ, SEGUIRÁ IGUAL O EMPEORARÁ?

	Mejor	Igual	Peor	NS/NC
1.- Enseñanza/educación	1	2	3	4
2.- Hospitales	1	2	3	4
3.- Centros de salud	1	2	3	4
4.- Justicia	1	2	3	4
5.- Transporte público	1	2	3	4
6.- Vivienda	1	2	3	4
7.- Tráfico/aparcamientos	1	2	3	4
8.- Seguridad ciudadana	1	2	3	4
9.- Toxicomanía/Droga	1	2	3	4
10.- Paro	1	2	3	4

(P2) P18.- ¿Y CREE USTED QUE UN IMPUESTO DE ESTAS CARACTERÍSTICAS FAVORECERÍA O PERJUDICARÍA AL NÚMERO DE TURISTAS QUE VISITA LA ISLA?

- Favorecería 1
- Perjudicaría 2
- Ni lo uno ni lo otro 3
- NS/NC 4

M, E, P, T

(P9) P19.- AHORA VOY A HACERLE UNA SERIE DE PREGUNTAS RELACIONADAS CON LA CREACIÓN EN LA ISLA DE INSTALACIONES DIVERSAS. EN PRIMER LUGAR, COMO USTED SABE EN LA ACTUALIDAD SE ESTÁ CONSTRUYENDO UN PUERTO DEPORTIVO EN LA ZONA DE BERRUGO EN PLAYA BLANCA (MUNICIPIO DE YAIZA). ¿ESTÁ USTED INFORMADO SOBRE ESTE HECHO?

- Bastante 1
- Algo 2
- Muy poco 3
- Nada 4 (pasar a P23)
- NS/NC 5

M, E, P, T

(P17) P20.- ¿CREE USTED QUE EL PUERTO DEPORTIVO TENDRÁ REPERCUSIONES MÁS BIEN POSITIVAS O MÁS BIEN NEGATIVAS PARA EL TURISMO EN LANZAROTE?

- Más bien positivas 1
- Más bien negativas 2
- Ni lo uno ni lo otro 3
- No sabe 4
- No contesta 5

M, E, P, T

(P17) P21.- Y DESDE EL PUNTO DE VISTA DEL MEDIOAMBIENTE, ¿CREE USTED QUE EL PUERTO DEPORTIVO DE LA ZONA DE BERRUGO TENDRÁ UN IMPACTO MÁS BIEN ALTO O MÁS BIEN MÍNIMO SOBRE LA ZONA?

- Alto impacto ambiental 1
- Bajo impacto ambiental 2
- Ni alto ni bajo impacto 3
- No sabe 4
- No contesta 5

M, E, P, T

P17 P22.- EN CUALQUIER CASO, ¿CREE USTED QUE ESTE PUERTO DEPORTIVO DEBE SEGUIR CONSTRUYÉNDOSE O SE DEBE PARALIZAR?

- Debe construirse 1
- Se debe paralizar 2
- Otra: 3
- No sabe 4
- No contesta 5

M, E, P, T

P23.- TAMBIÉN SE ESTÁ HABLANDO DE LA IMPLANTACIÓN DE CAMPOS DE GOLF EN LA ISLA. CON RESPECTO A ESTE TEMA, ¿CON CUÁL DE LAS SIGUIENTES FRASES ESTÁ USTED MÁS DE ACUERDO?

- Debería construirse el mayor número de campos de golf posible 1
- Debería construirse sólo algunos campos de golf 2
- Debería construirse sólo un campo de golf más 3
- No debería construirse ningún campo de golf 4
- No sabe 5
- No contesta 6

(DE) P24.- PARA IR FINALIZANDO, Y PENSANDO EN LANZAROTE EN SU CONJUNTO, SEGÚN USTED ¿CUÁLES DEBEN SER LAS TRES ACTUACIONES MÁS INMEDIATAS QUE SE HAN DE REALIZAR EN LA ISLA?

M, E, T

1.- _____

2.- _____

3.- _____

P25.- SITUACIÓN LABORAL

- Trabaja 1
- Parado 2
- Jubilado 3
- Sus labores 4
- Estudiante 5
- NS/NC 6

P26.- TIEMPO DE RESIDENCIA EN LA ISLA (si no es natural de la isla, preguntar procedencia)

- | R | | PROCEDENCIA RE |
|---------------------|---|----------------|
| · Menos de 1 año | 1 | _____ |
| · Entre 1 y 5 años | 2 | _____ |
| · Entre 5 y 10 años | 3 | _____ |
| · Más de 10 años | 4 | _____ |
| · Toda la vida | 5 | _____ |
| · NS/NC | 6 | _____ |

PARA EL ENTREVISTADOR:

Domicilio del entrevistado: _____

Nº de teléfono, si quiere darlo, a efectos de supervisión del trabajo: _____

**COMENTARIOS ESPECÍFICOS CUANDO LOS ENTREVISTADOS VALORABAN EL TEMA
POR DEBAJO DE 6 PUNTOS**

Enseñanza/educación	
COMENTARIOS	%
Bajo nivel de enseñanza	27.5
Escasez de medios	11.5
Falta profesorado	8.4
Nadie estudia/Falta de motivación	6.6
Nuevo sistema	4.8
Masificación	4.4
NS/NC	36.4
Hospitales	
COMENTARIOS	%
Escasez de recursos	18.8
Escasa oferta (plazas)	15.5
Masificación/colapso	13.1
Mala atención	11.8
Lista de espera/Lentitud	10.1
Problemas laborales	8.4
Mala calidad	3.7
NS/NC	18.3
Centros de salud	
COMENTARIOS	%
Escasa oferta/recursos/médicos	32.4
Mala atención	16.0
Lentitud/listas de espera	13.3
Masificación	10.0
Mala organización	5.6
Problemas laborales	0.6
NS/NC	21.7
Justicia	
COMENTARIOS	%
Lentitud	43.2
Des crédito (dinero)	14.3
Mal funcionamiento	8.9
Poca efectividad	4.3
Escasez de recursos	3.0
Masificación	1.2
Sustituciones jueces y fiscales	1.0
Escasez de personal	1.0
NS/NC	22.7
Transporte público	
COMENTARIOS	%
No hay guaguas/servicio	55.8
Ampliación de horarios	14.8
No puntualidad	4.8
Lentitud	2.1
Caros	1.6
Más paradas	1.3
NS/NC	19.1

Vivienda	
COMENTARIOS	%
Alquileres caros	33.4
Precio caro de compra	29.2
Escasez	12.9
Acceso limitado/Falta de ayudas	6.3
Problemas para construir	3.0
Demasiadas	1.3
NS/NC	13.5
Tráfico/aparcamientos	
COMENTARIOS	%
Demasiados vehículos	46.3
Escasez de aparcamientos	36.5
Desastre	1.4
Acoso /multas	0.5
Exceso velocidad	0.3
Malas carreteras	0.1
NS/NC	14.5
Seguridad ciudadana	
COMENTARIOS	%
Poca policía/vigilancia	28.0
Inseguridad	22.7
Mucha delincuencia/robos	11.6
Sensación de inseguridad	4.6
Falta de eficacia	2.6
Inmigración	2.4
No hay respeto	0.4
NS/NC	27.3
Toxicomanía	
COMENTARIOS	%
Demasiada/Mucha	51.9
Descontrol/Poca vigilancia	10.7
Muchos/Demasiados toxicómanos	4.7
Ayudas/Atención/Centros	4.5
Pocas medidas correctoras (prevención)	4.0
Inmigración	1.8
Juventud	0.7
NS/NC	21.3
Paro	
COMENTARIOS	%
Mucho paro (juvenil, femenino)	27.0
Falta de empleo fijo/Precariedad	16.2
Falta motivación hacia el trabajo/No se quiere trabajar	13.3
Fraude	7.5
Falta de ayudas	1.2
NS/NC	34.5

OPINION SOBRE EVOLUCION DE... Enseñanza/educacion

	Mejor 44.4	Igual 31.3	Peor 14.2	NS/NC 9.9

MUNICIPIO				
Arrecife	43.2	30.6	14.9	11.2
Haria	45.1	29.0	22.5	3.2
S. Bart.	54.2	21.9	15.2	8.5
Teguise	24.3	45.1	13.4	17.0
Tias	56.8	27.4	8.8	6.8
Tinajo	61.2	25.8	9.6	3.2
Yaiza	14.2	57.1	21.4	7.1

EDAD				
18 - 29	51.4	31.6	11.7	5.1
30 - 45	40.0	34.6	16.6	8.5
46 - 60	43.3	32.0	15.3	9.3
+ 60	40.4	21.3	12.3	25.8

SITUACION LABORAL				
Trabaja	45.5	33.0	13.0	8.3
Parado	51.1	31.1	15.5	2.2
Jubilado	39.4	23.9	18.3	18.3
S/labores	37.2	30.0	15.4	17.2
Estudiante	50.8	31.5	15.7	1.7

AÑOS DE RESIDENCIA EN LA ISLA				
- 1	21.4	21.4	21.4	35.7
1 - 5	47.6	26.1	7.6	18.4
5 - 10	61.9	23.8	9.5	4.7
+ 10	51.6	24.1	14.2	9.8
Naturales	41.6	34.4	15.4	8.5

OPINION SOBRE EVOLUCION DE... Hospitales

	Mejor 48.4	Igual 24.8	Peor 21.1	NS/NC 5.6

MUNICIPIO				
Arrecife	51.3	20.0	23.8	4.7
Haria	35.4	38.7	19.3	6.4
S. Bart.	51.4	26.6	14.2	7.6
Teguise	32.9	30.4	28.0	8.5
Tias	60.7	22.5	9.8	6.8
Tinajo	48.3	32.2	19.3	0.0
Yaiza	21.4	35.7	42.8	0.0

EDAD				
18 - 29	55.6	28.3	14.1	1.8
30 - 45	43.2	24.3	26.1	6.3
46 - 60	47.3	25.3	22.6	4.6
+ 60	46.0	16.8	22.4	14.6

SITUACION LABORAL				
Trabaja	50.0	25.0	20.3	4.6
Parado	48.8	28.8	20.0	2.2
Jubilado	45.0	18.3	26.7	9.8
S/labores	40.9	24.5	24.5	10.0
Estudiante	52.6	29.8	15.7	1.7

AÑOS DE RESIDENCIA EN LA ISLA				
- 1	35.7	42.8	7.1	14.2
1 - 5	49.2	21.5	13.8	15.3
5 - 10	52.3	26.1	19.0	2.3
+ 10	61.5	15.3	15.3	7.6
Naturales	45.7	26.3	23.9	3.9

OPINION SOBRE EVOLUCION DE... Centros de salud

	Mejor 44.1	Igual 31.5	Peor 17.5	NS/NC 6.8

MUNICIPIO				
Arrecife	47.6	25.1	20.7	6.4
Haria	29.0	45.1	19.3	6.4
S. Bart.	43.8	35.2	14.2	6.6
Teguise	29.2	42.6	14.6	13.4
Tias	57.8	28.4	7.8	5.8
Tinajo	51.6	29.0	19.3	0.0
Yaiza	10.7	50.0	35.7	3.5

EDAD				
18 - 29	50.0	34.9	13.2	1.8
30 - 45	39.1	31.0	22.0	7.6
46 - 60	42.6	32.6	17.3	7.3
+ 60	44.9	22.4	16.8	15.7

SITUACION LABORAL				
Trabaja	45.0	32.5	17.4	4.9
Parado	46.6	28.8	17.7	6.6
Jubilado	47.8	22.5	21.1	8.4
S/labores	38.1	32.7	14.5	14.5
Estudiante	40.3	36.8	19.3	3.5

AÑOS DE RESIDENCIA EN LA ISLA				
- 1	42.8	21.4	7.1	28.5
1 - 5	47.6	29.2	10.7	12.3
5 - 10	50.0	35.7	11.9	2.3
+ 10	57.1	20.8	15.3	6.5
Naturales	40.7	33.7	19.6	5.8

OPINION SOBRE EVOLUCION DE... Justicia

	Mejor 27.4	Igual 36.1	Peor 21.1	NS/NC 15.3

MUNICIPIO				
Arrecife	30.9	36.0	21.4	11.5
Haria	12.9	38.7	32.2	16.1
S. Bart.	21.9	34.2	22.8	20.9
Teguise	9.7	30.4	23.1	36.5
Tias	48.0	31.3	9.8	10.7
Tinajo	19.3	61.2	16.1	3.2
Yaiza	14.2	46.4	39.2	0.0

EDAD				
18 - 29	25.9	42.4	18.8	12.7
30 - 45	31.5	33.7	21.6	13.0
46 - 60	29.3	33.3	21.3	16.0
+ 60	17.9	31.4	24.7	25.8

SITUACION LABORAL				
Trabaja	28.6	39.5	20.8	10.9
Parado	31.1	40.0	20.0	8.8
Jubilado	23.9	32.3	25.3	18.3
S/labores	25.4	21.8	23.6	29.0
Estudiante	24.5	43.8	14.0	17.5

AÑOS DE RESIDENCIA EN LA ISLA				
- 1	14.2	28.5	14.2	42.8
1 - 5	33.8	33.8	6.1	26.1
5 - 10	35.7	35.7	19.0	9.5
+ 10	45.0	21.9	16.4	16.4
Naturales	22.8	39.4	24.6	13.0

OPINION SOBRE EVOLUCION DE... Transporte publico

	Mejor 45.6	Igual 29.4	Peor 14.2	NS/NC 10.7

MUNICIPIO				
Arrecife	47.2	24.4	15.9	12.2
Haria	29.0	38.7	22.5	9.6
S. Bart.	49.5	23.8	12.3	14.2
Teguiise	25.6	42.6	13.4	18.2
Tias	61.7	29.4	5.8	2.9
Tinajo	64.5	22.5	12.9	0.0
Yaiza	10.7	60.7	28.5	0.0

EDAD				
18 - 29	52.8	29.7	14.1	3.3
30 - 45	43.6	31.0	15.7	9.4
46 - 60	44.6	27.3	14.6	13.3
+ 60	34.8	28.0	10.1	26.9

SITUACION LABORAL				
Trabaja	47.6	29.6	15.3	7.2
Parado	51.1	35.5	8.8	4.4
Jubilado	40.8	23.9	11.2	23.9
S/labores	38.1	27.2	12.7	21.8
Estudiante	45.6	33.3	19.3	1.7

AÑOS DE RESIDENCIA EN LA ISLA				
- 1	57.1	7.1	14.2	21.4
1 - 5	49.2	21.5	15.3	13.8
5 - 10	57.1	28.5	11.9	2.3
+ 10	51.6	25.2	9.8	13.1
Naturales	42.4	32.0	15.2	10.2

OPINION SOBRE EVOLUCION DE... Vivienda

	Mejor 29.2	Igual 27.9	Peor 31.0	NS/NC 11.7

MUNICIPIO				
Arrecife	31.9	28.2	29.2	10.5
Haria	38.7	25.8	29.0	6.4
S. Bart.	27.6	25.7	39.0	7.6
Teguiise	12.2	20.7	25.6	41.4
Tias	42.1	19.6	34.3	3.9
Tinajo	19.3	41.9	38.7	0.0
Yaiza	10.7	71.4	17.8	0.0

EDAD				
18 - 29	35.8	26.8	29.7	7.5
30 - 45	23.8	32.4	34.2	9.4
46 - 60	29.3	26.6	28.6	15.3
+ 60	26.9	21.3	30.3	21.3

SITUACION LABORAL				
Trabaja	28.9	30.9	32.8	7.2
Parado	24.4	31.1	37.7	6.6
Jubilado	26.7	22.5	36.6	14.0
S/labores	26.3	24.5	20.0	29.0
Estudiante	43.8	17.5	28.0	10.5

AÑOS DE RESIDENCIA EN LA ISLA				
- 1	35.7	14.2	35.7	14.2
1 - 5	29.2	27.6	30.7	12.3
5 - 10	35.7	26.1	38.1	0.0
+ 10	41.7	24.1	23.0	10.9
Naturales	26.1	29.1	31.8	12.8

OPINION SOBRE EVOLUCION DE... Trafico/aparcamientos

	Mejor 23.0	Igual 17.6	Peor 53.3	NS/NC 5.9

MUNICIPIO				
Arrecife	24.8	16.6	52.0	6.4
Haria	19.3	19.3	61.2	0.0
S. Bart.	18.1	17.1	60.9	3.8
Teguise	13.4	9.7	59.7	17.0
Tias	31.3	17.6	49.0	1.9
Tinajo	38.7	25.8	35.4	0.0
Yaiza	7.1	42.8	46.4	3.5

EDAD				
18 - 29	26.8	16.5	53.3	3.3
30 - 45	18.9	21.1	57.2	2.7
46 - 60	23.3	18.0	52.6	6.0
+ 60	23.6	11.2	44.9	20.2

SITUACION LABORAL				
Trabaja	21.3	18.7	56.2	3.6
Parado	24.4	24.4	48.8	2.2
Jubilado	23.9	11.2	54.9	9.8
S/labores	23.6	14.5	47.2	14.5
Estudiante	31.5	15.7	49.1	3.5

AÑOS DE RESIDENCIA EN LA ISLA				
- 1	28.5	14.2	35.7	21.4
1 - 5	20.0	24.6	49.2	6.1
5 - 10	23.8	21.4	50.0	4.7
+ 10	34.0	14.2	47.2	4.4
Naturales	21.1	16.9	55.9	5.8

OPINION SOBRE EVOLUCION DE... Seguridad ciudadana

	Mejor 30.1	Igual 26.1	Peor 37.1	NS/NC 6.5

MUNICIPIO				
Arrecife	27.8	21.4	44.2	6.4
Haria	19.3	25.8	41.9	12.9
S. Bart.	37.1	25.7	29.5	7.6
Teguiise	14.6	18.2	56.1	10.9
Tias	45.1	37.2	14.7	2.9
Tinajo	41.9	32.2	25.8	0.0
Yaiza	17.8	53.5	25.0	3.5

EDAD				
18 - 29	35.8	26.4	33.4	4.2
30 - 45	26.5	28.3	39.6	5.4
46 - 60	30.0	24.0	38.6	7.3
+ 60	25.8	23.6	37.0	13.4

SITUACION LABORAL				
Trabaja	29.1	27.0	37.7	5.9
Parado	37.7	24.4	37.7	0.0
Jubilado	29.5	23.9	38.0	8.4
S/labores	26.3	25.4	38.1	10.0
Estudiante	36.8	24.5	31.5	7.0

AÑOS DE RESIDENCIA EN LA ISLA				
- 1	57.1	14.2	14.2	14.2
1 - 5	29.2	30.7	24.6	15.3
5 - 10	30.9	38.1	28.5	2.3
+ 10	39.5	23.0	32.9	4.4
Naturales	27.2	25.4	41.3	5.8

OPINION SOBRE EVOLUCION DE... Toxicomania

	Mejor 19.1	Igual 19.6	Peor 53.7	NS/NC 7.4

MUNICIPIO				
Arrecife	18.0	19.0	56.1	6.8
Haria	9.6	19.3	64.5	6.4
S. Bart.	20.9	12.3	53.3	13.3
Teguise	10.9	9.7	68.2	10.9
Tias	34.3	27.4	33.3	4.9
Tinajo	22.5	32.2	45.1	0.0
Yaiza	0.0	39.2	60.7	0.0

EDAD				
18 - 29	23.1	20.7	52.8	3.3
30 - 45	18.4	21.1	54.5	5.8
46 - 60	18.6	16.6	56.6	8.0
+ 60	12.3	17.9	49.4	20.2

SITUACION LABORAL				
Trabaja	19.5	20.5	53.9	5.9
Parado	17.7	28.8	48.8	4.4
Jubilado	11.2	19.7	53.5	15.4
S/labores	20.9	11.8	56.3	10.9
Estudiante	22.8	21.0	54.3	1.7

AÑOS DE RESIDENCIA EN LA ISLA				
- 1	28.5	7.1	50.0	14.2
1 - 5	18.4	27.6	36.9	16.9
5 - 10	26.1	19.0	52.3	2.3
+ 10	26.3	15.3	49.4	8.7
Naturales	16.9	19.6	57.5	5.8

OPINION SOBRE EVOLUCION DE... Paro

	Mejor 25.1	Igual 28.8	Peor 29.7	NS/NC 16.3

MUNICIPIO				
Arrecife	27.5	30.2	30.6	11.5
Haria	12.9	45.1	32.2	9.6
S. Bart.	23.8	11.4	35.2	29.5
Teguise	17.0	21.9	18.2	42.6
Tias	27.4	35.2	31.3	5.8
Tinajo	41.9	41.9	16.1	0.0
Yaiza	14.2	42.8	39.2	3.5

EDAD				
18 - 29	30.1	32.5	25.4	11.7
30 - 45	22.0	28.3	35.5	13.9
46 - 60	22.6	28.0	28.0	21.3
+ 60	24.7	22.4	28.0	24.7

SITUACION LABORAL				
Trabaja	24.7	29.6	33.3	12.2
Parado	35.5	37.7	22.2	4.4
Jubilado	25.3	26.7	30.9	16.9
S/labores	20.9	20.9	23.6	34.5
Estudiante	24.5	33.3	22.8	19.3

AÑOS DE RESIDENCIA EN LA ISLA				
- 1	57.1	7.1	0.0	35.7
1 - 5	21.5	35.3	16.9	26.1
5 - 10	35.7	30.9	26.1	7.1
+ 10	30.7	27.4	27.4	14.2
Naturales	22.4	28.5	33.3	15.6

OPINION SOBRE CONCIENCIACION AMBIENTAL DE POBLACION

	Mucho 7.4	Bastante 21.9	Poco 52.4	Nada 15.0	NS/NC 3.1	MEDIA 4.0

MUNICIPIO						
Arrecife	8.5	21.4	48.3	18.0	3.7	4.0
Haria	9.6	19.3	61.2	6.4	3.2	4.4
S. Bart.	9.5	25.7	44.7	15.2	4.7	4.3
Teguise	1.2	21.9	58.5	15.8	2.4	3.5
Tias	10.7	22.5	55.8	8.8	1.9	4.5
Tinajo	0.0	22.5	61.2	16.1	0.0	3.5
Yaiza	0.0	14.2	75.0	10.7	0.0	3.4

EDAD						
18 - 29	7.5	23.1	55.6	11.7	1.8	4.2
30 - 45	7.2	22.9	52.2	15.7	1.8	4.0
46 - 60	9.3	21.3	50.0	17.3	2.0	4.0
+ 60	4.4	17.9	49.4	16.8	11.2	3.6

SITUACION LABORAL						
Trabaja	7.0	23.4	53.1	14.8	1.5	4.0
Parado	8.8	17.7	60.0	8.8	4.4	4.2
Jubilado	4.2	18.3	50.7	16.9	9.8	3.6
S/labores	9.0	18.1	50.9	17.2	4.5	3.9
Estudiante	10.5	26.3	49.1	12.2	1.7	4.4

AÑOS DE RESIDENCIA EN LA ISLA						
- 1	7.1	21.4	50.0	14.2	7.1	4.0
1 - 5	15.3	24.6	50.7	4.6	4.6	5.0
5 - 10	7.1	23.8	42.8	26.1	0.0	3.7
+ 10	6.5	32.9	45.0	13.1	2.2	4.4
Naturales	6.5	19.3	54.9	15.9	3.2	3.8

CONCIENCIACION DE LA POBLACION SOBRE PROTECCION AMBIENTAL

	Mejor 43.2	Igual 28.0	Peor 22.2	NS/NC 6.3

MUNICIPIO				
Arrecife	44.2	27.2	21.0	7.4
Haria	45.1	35.4	19.3	0.0
S. Bart.	53.3	20.9	20.0	5.7
Teguise	28.0	26.8	37.8	7.3
Tias	54.9	27.4	11.7	5.8
Tinajo	35.4	32.2	32.2	0.0
Yaiza	3.5	57.1	28.5	10.7

EDAD				
18 - 29	48.1	30.1	17.4	4.2
30 - 45	44.1	29.2	18.9	7.6
46 - 60	44.0	25.3	27.3	3.3
+ 60	28.0	24.7	33.7	13.4

SITUACION LABORAL				
Trabaja	44.5	29.1	21.0	5.2
Parado	35.5	37.7	17.7	8.8
Jubilado	29.5	26.7	32.3	11.2
S/labores	40.9	22.7	29.0	7.2
Estudiante	57.8	28.0	10.5	3.5

AÑOS DE RESIDENCIA EN LA ISLA				
- 1	42.8	21.4	7.1	28.5
1 - 5	46.1	20.0	13.8	20.0
5 - 10	47.6	30.9	16.6	4.7
+ 10	47.2	29.6	16.4	6.5
Naturales	41.6	28.7	25.7	3.9

CONSERVACION DE MEDIOAMBIENTE EN ULTIMOS AÑOS

	Mejor 35.5	Igual 18.7	Peor 39.0	NS/NC 6.6

MUNICIPIO				
Arrecife	38.4	18.7	34.6	8.1
Haria	38.7	19.3	38.7	3.2
S. Bart.	30.4	14.2	44.7	10.4
Teguise	31.7	17.0	47.5	3.6
Tias	40.2	17.6	39.2	2.9
Tinajo	32.2	25.8	41.9	0.0
Yaiza	17.8	35.7	35.7	10.7

EDAD				
18 - 29	35.8	18.4	40.0	5.6
30 - 45	36.0	18.9	38.7	6.3
46 - 60	37.3	20.6	36.0	6.0
+ 60	30.3	15.7	42.7	11.2

SITUACION LABORAL				
Trabaja	36.2	19.2	39.0	5.4
Parado	28.8	17.7	44.4	8.8
Jubilado	26.7	16.9	46.4	9.8
S/labores	39.0	17.2	33.6	10.0
Estudiante	38.6	21.0	38.6	1.7

AÑOS DE RESIDENCIA EN LA ISLA				
- 1	35.7	14.2	14.2	35.7
1 - 5	41.5	20.0	20.0	18.4
5 - 10	42.8	19.0	35.7	2.3
+ 10	34.0	17.5	42.8	5.4
Naturales	34.4	18.7	42.0	4.7

VALORACION DE: Playas

	0 - 4	4 - 7	7 - 10	NS/NC	MEDIA
	5.7	34.2	57.0	2.9	6.7

MUNICIPIO					
Arrecife	5.4	34.6	57.4	2.3	6.9
Haria	12.9	35.4	51.6	0.0	6.2
S.Bart.	3.8	23.8	69.5	2.8	7.0
Teguise	4.8	34.1	51.2	9.7	6.3
Tias	1.9	27.4	69.6	0.9	7.3
Tinajo	6.4	74.1	16.1	3.2	5.5
Yaiza	17.8	50.0	32.1	0.0	5.6

EDAD					
18 - 29	7.0	32.0	60.8	0.0	6.8
30 - 45	3.1	38.2	57.6	0.9	6.8
46 - 60	5.3	33.3	58.6	2.6	6.7
+ de 60	7.8	31.4	44.9	15.7	6.6

SITUACION LABORAL					
Trabaja	5.2	36.2	58.0	0.5	6.8
Jubilado	6.6	48.8	42.2	2.2	6.4
Parado	11.2	30.9	47.8	9.8	6.4
Estudiante	3.6	28.1	60.0	8.1	6.9
S/labores	1.7	29.8	68.4	0.0	7.0

AÑOS DE RESIDENCIA EN LA ISLA					
- 1	0.0	21.4	78.5	0.0	7.9
1 - 5	1.5	30.7	66.1	1.5	7.2
5 - 10	0.0	30.9	64.2	4.7	7.3
+ 10	3.3	34.0	61.5	1.1	7.1
Naturales	7.1	35.5	54.0	3.2	6.6

MOTIVOS. Playas

1.-.....	28.4
2.-.....	26.8
3.-.....	11.3
4.-.....	9.7
5.-.....	0.8
6.-.....	0.8
7.-.....	0.0
8.-.....	0.0
9.-.....	0.0
NS/NC...	21.9

VALORACION DE: Paisaje agricola

	0 - 4	4 - 7	7 - 10	NS/NC	MEDIA
	13.7	46.9	35.5	3.7	5.8

MUNICIPIO					
Arrecife	8.8	45.9	40.4	4.7	6.3
Haria	12.9	51.6	35.4	0.0	5.7
S.Bart.	24.7	37.1	35.2	2.8	5.2
Teguise	15.8	60.9	18.2	4.8	4.9
Tias	8.8	36.2	50.9	3.9	6.3
Tinajo	6.4	83.8	9.6	0.0	5.1
Yaiza	39.2	50.0	10.7	0.0	4.1

EDAD					
18 - 29	10.3	46.2	41.9	1.4	6.2
30 - 45	9.4	50.0	36.9	3.6	6.0
46 - 60	15.3	47.3	33.3	4.0	5.6
+ de 60	28.0	41.5	21.3	8.9	4.6

SITUACION LABORAL					
Trabaja	10.9	49.4	36.2	3.3	5.9
Jubilado	6.6	48.8	42.2	2.2	6.2
Parado	33.8	38.0	23.9	4.2	4.5
Estudiante	12.7	47.2	34.5	5.4	5.8
S/labores	12.2	43.8	42.1	1.7	5.9

AÑOS DE RESIDENCIA EN LA ISLA					
- 1	0.0	28.5	64.2	7.1	7.0
1 - 5	4.6	38.4	46.1	10.7	6.6
5 - 10	4.7	38.1	52.3	4.7	6.8
+ 10	12.0	45.0	38.4	4.4	6.0
Naturales	16.3	50.1	31.3	2.1	5.5

MOTIVOS. Paisaje agricola

1.-.....	12.6
2.-.....	15.8
3.-.....	25.6
4.-.....	0.4
5.-.....	4.7
6.-.....	5.5
7.-.....	12.2
8.-.....	0.7
9.-.....	0.0
NS/NC...	22.1

VALORACION DE: Conservacion del paisaje

	0 - 4	4 - 7	7 - 10	NS/NC	MEDIA
	11.7	47.2	37.4	3.5	5.9

MUNICIPIO					
Arrecife	8.5	48.9	39.1	3.4	6.2
Haria	9.6	67.7	22.5	0.0	5.6
S.Bart.	20.9	38.1	35.2	5.7	5.5
Teguise	10.9	43.9	37.8	7.3	5.9
Tias	6.8	42.1	49.0	1.9	6.3
Tinajo	9.6	67.7	22.5	0.0	5.7
Yaiza	28.5	50.0	21.4	0.0	4.5

EDAD					
18 - 29	12.7	43.4	43.4	0.4	6.1
30 - 45	9.0	49.5	39.6	1.8	6.1
46 - 60	10.0	50.0	35.3	4.6	5.9
+ de 60	16.8	47.1	22.4	13.4	5.3

SITUACION LABORAL					
Trabaja	9.3	46.3	42.4	1.8	6.2
Jubilado	8.8	53.3	35.5	2.2	5.8
Parado	19.7	46.4	26.7	7.0	5.2
Estudiante	8.1	50.0	32.7	9.0	5.8
S/labores	22.8	49.1	28.0	0.0	5.3

AÑOS DE RESIDENCIA EN LA ISLA					
- 1	0.0	14.2	85.7	0.0	8.2
1 - 5	3.0	32.3	60.0	4.6	7.2
5 - 10	4.7	35.7	57.1	2.3	6.6
+ 10	10.9	43.9	42.8	2.2	6.0
Naturales	13.7	52.2	30.2	3.7	5.7

MOTIVOS. Conservacion del paisaje

1.-.....	30.5
2.-.....	11.0
3.-.....	13.0
4.-.....	9.0
5.-.....	5.0
6.-.....	0.5
7.-.....	0.5
8.-.....	0.5
9.-.....	0.0
NS/NC...	30.0

VALORACION DE: Litoral/costas

	0 - 4	4 - 7	7 - 10	NS/NC	MEDIA
	14.3	42.3	35.8	7.4	5.7

MUNICIPIO					
Arrecife	11.2	44.5	35.3	8.8	5.9
Haria	9.6	58.0	32.2	0.0	5.4
S.Bart.	19.0	32.3	40.0	8.5	5.7
Teguise	17.0	50.0	24.3	8.5	5.0
Tias	8.8	40.2	43.1	7.8	6.2
Tinajo	0.0	45.1	54.8	0.0	6.4
Yaiza	57.1	25.0	17.8	0.0	3.5

EDAD					
18 - 29	16.5	40.0	41.0	2.3	5.8
30 - 45	12.6	44.5	36.0	6.7	5.8
46 - 60	11.3	48.0	32.6	8.0	5.7
+ de 60	16.8	33.7	29.2	20.2	5.5

SITUACION LABORAL					
Trabaja	13.8	42.9	39.3	3.9	5.9
Jubilado	8.8	48.8	35.5	6.6	5.7
Parado	19.7	33.8	30.9	15.4	5.5
Estudiante	9.0	43.6	30.0	17.2	5.7
S/labores	21.0	45.6	31.5	1.7	5.1

AÑOS DE RESIDENCIA EN LA ISLA					
- 1	0.0	14.2	78.5	7.1	7.9
1 - 5	3.0	32.3	58.4	6.1	7.0
5 - 10	7.1	38.1	45.2	9.5	6.5
+ 10	14.2	39.5	41.7	4.4	5.9
Naturales	16.7	45.7	29.6	7.8	5.4

MOTIVOS. Litoral/costas

1.-.....	8.7
2.-.....	30.5
3.-.....	2.6
4.-.....	7.8
5.-.....	14.4
6.-.....	2.1
7.-.....	2.6
8.-.....	0.0
9.-.....	0.0
NS/NC...	31.0