



ENCUESTA A TURISTAS

Marzo 1998



Cabildo de Lanzarote

ÍNDICE

	<i>Página</i>
PRESENTACIÓN	4
CONSIDERACIONES PREVIAS	5
FICHA TÉCNICA	6
DISTRIBUCIÓN DE LA MUESTRA	8
CARACTERÍSTICAS DE LA MUESTRA	9
INFORME DE LOS RESULTADOS	
1.- OCASIONES DE VISITA	12
2.- DESTINOS VACACIONALES ALTERNATIVOS	14
3.- FUENTE DE INFORMACIÓN	15
3.1.- Conocimiento de la denominación de Lanzarote como Reserva de la Biosfera	17
4.- FACTORES QUE HAN INFLUIDO EN LA ELECCIÓN DEL VIAJE	18
5.- ORGANIZACIÓN DEL VIAJE	20
5.1.- Contratación de servicios a través de agencias	21
5.2.- Coste medio del <i>package</i>	22
5.3.- Forma de visita	24
6.- EL ALOJAMIENTO	25
6.1.- Tipo de alojamiento	25
6.2.- Opiniones sobre el alojamiento	27
7.- ESTANCIA MEDIA	29
8.- GASTO MEDIO DIARIO	31
9.- GRADO DE SATISFACCIÓN	33
9.1.- Cumplimiento de expectativas	35
9.2.- Recomendación de Lanzarote como destino	36
10.- INTENCIÓN DE VOLVER	37
10.1.- Razones para no volver	38

11.- VALORACIÓN DE INSTALACIONES	39
11.1.- Porcentaje de utilización de instalaciones	41
12.- VALORACIÓN DE SERVICIOS Y TEMAS TURÍSTICOS	42
12.1.- Porcentaje de utilización de servicios turísticos	44
13.- PRINCIPALES DEFICIENCIAS DETECTADAS	45
14.- PRINCIPALES ELEMENTOS DE AGRADO	47
15.- VALORACIÓN DE LOS CENTROS DE ARTE, CULTURA Y TURISMO	49
CONCLUSIONES	51

PRESENTACIÓN

La *Encuesta de Turismo (Marzo 1998)* ha sido realizada por el CENTRO DE DATOS (Área de Presidencia) del Cabildo de Lanzarote al objeto de conocer las características actuales de la demanda turística, así como las peculiaridades y el grado de aceptación del producto turístico ofrecido en la isla.

Este objetivo genérico se concreta en los siguientes aspectos:

- Perfil sociológico de la demanda actual: procedencia de los visitantes, situación socioprofesional, nivel de estudios, etc.
- Obtención de cierto grado de conocimiento sobre la competencia y el grado de fidelidad de los visitantes.
- Organización y motivos del viaje, fuente de información, tipo de alojamiento y opiniones sobre el mismo.
- Grado de satisfacción, intención de volver y cumplimiento de expectativas.
- Valoración de elementos de la oferta: establecimientos, servicios, medioambiente, etc..

Asimismo, se realiza un análisis comparativo mediante series temporales, teniendo en cuenta los resultados obtenidos en Encuestas de características similares realizadas en Lanzarote por el CENTRO DE DATOS.

CONSIDERACIONES PREVIAS

Este apartado hace referencia a una serie de consideraciones importantes que han de ser contempladas al analizar los resultados y conclusiones de la Encuesta.

- A la hora de definir la composición de la muestra se dispuso como única fuente de información la nacionalidad de los turistas que visitan la isla.
- Además de esta información se utilizó el censo de población de la UE con igual porcentaje para las mujeres y para los hombres, es decir, se establecieron cuotas según edad, tomando un 50 % de mujeres y un 50 % de hombre en cada uno de los estratos de edad definida.
- Por último, los resultados hacen referencia, por el periodo de su obtención, al turismo de temporada de invierno.

FICHA TÉCNICA

El informe que se presenta a continuación está referido a la *Encuesta de Turismo* efectuada en marzo de 1998, además se hace una comparación, mediante series temporales, con las Encuestas de Turismo realizadas en Lanzarote en los años 1990, 1991, 1992, 1993, 1994, 1995 y 1997. El diseño de la muestra es similar y las características técnicas son las siguientes:

- *Universo*: población turística mayor de 18 años de la isla de Lanzarote.
- *Ámbito de estudio*: isla de Lanzarote.
- *Tamaño de la muestra*:

1990:	637	entrevistas
1991:	577	“
1992:	548	“
1993:	604	“
1994:	512	“
1995:	589	“
1997:	630	“
1998:	652	“
- *Error muestral máximo*: la muestra definida para un nivel de confianza del 95 % y de probabilidades ($p=q=50$), supone un error de:

1990:	± 3,9 %
1991:	± 4,1 %
1992:	± 4,2 %
1993:	± 4,0 %
1994:	± 4,4%
1995:	± 4,0 %
1997:	± 3,9 %
1998:	± 3,9 %
- *Tipo de muestreo*: estratificado, según cuotas de sexo, edad y nacionalidad. Estableciéndose estas dos últimas variables según el censo de la UE.
- *Procedimiento de muestreo*: al azar, selección aleatoria de los entrevistados mediante cuotas de nacionalidad, sexo y edad.

- *Tipo de entrevista:* personal, mediante cuestionario estructurado compuesto por 25 *items*, cuya duración era de 15 minutos. Las entrevistas se efectuaron utilizando la lengua de origen de los entrevistados y se realizaron en la zona de *Salidas* del aeropuerto de Lanzarote.

- *Fecha de realización del trabajo de campo:*
 - 1990: Enero
 - 1991: Marzo
 - 1992: Febrero
 - 1993: Febrero
 - 1994: Marzo
 - 1995: Febrero
 - 1997: Marzo
 - 1998: Del 9 al 30 de marzo.

- *Realización:* CENTRO DE DATOS. Área de Presidencia del Cabildo de Lanzarote.

- *Informatización:* Gabinete de Promoción Socio-económica y Asuntos Europeos. Área de Presidencia del Cabildo de Lanzarote.

- *Dirección del Estudio:* Miguel Ángel Martín Rosa (Colegiado nº 3.345 del Ilustre Colegio Nacional de Doctores y Licenciados en Ciencias Políticas y Sociología).

DISTRIBUCIÓN DE LA MUESTRA

<i>NACIONALIDAD</i>	<i>ENTREVISTAS</i>	<i>%</i>
Alemanes	177	27.1
Británicos	219	33.7
Escandinavos¹	102	15.6
Holandeses	39	6.0
Espanoles	51	7.8
Otros²	64	9.8
TOTAL	652	100.0

<i>SEXO</i>	<i>ENTREVISTAS</i>	<i>%</i>
Varón	327	50.1
Mujer	325	49.9
TOTAL	652	100.0

<i>EDAD</i>	<i>ENTREVISTAS</i>	<i>%</i>
18 - 34	237	36.3
35 - 49	203	31.2
50 - 64	136	20.8
+ 65	75	11.6
NS/NC	1	0.1
TOTAL	652	100.0

¹ Agrupa a finlandeses, daneses, noruegos y suecos.

² Agrupa a austriacos, belgas, franceses, irlandeses, suizos e italianos.

CARACTERÍSTICAS DE LA MUESTRA

Una vez efectuada la Encuesta, las características de los turistas entrevistados son las siguientes.

<i>NIVEL DE ESTUDIOS</i>	<i>1992</i>	<i>1993</i>	<i>1994</i>	<i>1995</i>	<i>1997</i>	<i>1998</i>
Primarios	19.9	13.0	21.4	20.7	19.2	17.0
Medios	46.4	49.0	46.1	46.8	47.3	44.0
Superiores	46.4	49.0	46.1	46.8	32.1	38.5

<i>ESTATUS</i>	<i>1992</i>	<i>1993</i>	<i>1994</i>	<i>1995</i>	<i>1997</i>	<i>1998</i>
Clase alta	1.3	1.2	0.0	1.9	5.2	1.7
Clase media-alta	15.2	13.1	13.1	12.6	19.4	14.8
Clase media-media	59.5	68.5	65.8	63.5	47.9	62.9
Clase media-baja	16.4	10.9	17.2	18.2	20.2	17.3
Clase baja	4.7	2.7	2.7	3.1	4.3	2.0
NS/NC	2.9	3.7	1.2	0.7	3.0	1.2
PUNTUACIÓN	4,79	5,01	5,26	4,79	5,02	4,92

Debido a la escasa representatividad de los extremos (clases alta y baja), en posteriores análisis se utilizarán sólo los siguientes órdenes: clase media-alta (fusionada con clase alta), clase media-media y media-baja (fusionada con clase baja).

<i>ZONA TURÍSTICA</i>	<i>1992</i>	<i>1993</i>	<i>1994</i>	<i>1995</i>	<i>1997</i>	<i>1998</i>
Puerto del Carmen	58.7	53.6	51.7	58.4	59.4	58.9
Playa Blanca	12.3	16.9	13.7	13.5	11.7	11.1
Costa Tegui	25.8	25.9	28.8	21.5	24.5	24.5
Otras	2.8	3.6	5.8	6.6	4.4	5.5

<i>PROFESIONES</i>	<i>1993</i>	<i>1994</i>	<i>1995</i>	<i>1997</i>	<i>1998</i>
<i>Empleados por cuenta ajena</i>					
Director de empresa, directivo	1.6	0.9	3.0	5.3	2.4
Empleados de nivel superior	3.6	1.9	2.3	5.7	7.8
Funcionarios de nivel superior	1.5	0.3	0.6	0.8	0.6
Oficiales de las fuerzas armadas	0.8	0.3	0.3	0.4	0.1
Técnicos medios	5.2	5.7	5.4	6.3	8.5
Funcionarios de nivel medio	6.7	3.7	5.2	1.4	1.8
Empleados de nivel medio (administrativos)	11.2	15.3	14.3	9.0	14.5
Vendedores, agentes comerciales	7.3	10.4	7.3	7.2	7.8
Capataces, encargados, contramaestres	2.1	3.7	3.7	1.6	4.9
Suboficiales de las fuerzas armadas	-	-	-	0.1	0.1
Obreros cualificados, especialistas	4.7	3.7	4.0	3.9	2.1
Personal manual de servicios cualificados	4.5	3.5	5.9	7.3	4.8
Empleados subalternos, conserjes, etc.	1.5	2.5	1.5	0.1	2.4
Peones y obreros sin cualificar	1.6	1.1	1.0	1.7	0.7
Personal manual de servicios no cualificados	1.3	1.9	2.0	5.4	3.7
Jornaleros del campo	-	-	-	0.1	-
Otra ocupación por cuenta ajena	-	-	-	-	-
<i>Empleados por cuenta propia</i>					
Agricultor, empresario agrario con asalariados	-	-	-	-	-
Agricultor sin asalariados	0.6	0.2	1.1	-	0.9
Empresario grande/medio con asalariados	0.3	0.0	0.6	0.4	0.1
Empresario sin asalariados	4.7	5.7	3.5	2.4	3.1
Profesional liberal	6.3	9.6	6.6	8.6	4.1
Trabajador autónomo	5.7	3.7	4.9	1.9	3.4
Otra ocupación por cuenta propia	0.3	0.3	-	0.8	0.4
Inactivo	0.6	-	1.0	-	-
Ama de casa	6.0	9.0	7.1	6.2	9.2
Parado	-	0.7	-	0.9	0.7
Jubilado	13.4	10.4	12.7	14.8	12.0
Estudiante	4.5	4.1	4.7	7.7	2.6

INFORME DE LOS RESULTADOS

1.- OCASIONES DE VISITA

Tabla 1.1.- Ocasiones de visita a Lanzarote (marzo 1998)

<i>Nº DE VECES</i>	<i>%</i>
Primera vez	59.7
Una vez	13.6
Dos veces	11.4
Tres veces	4.5
Más de tres veces	10.5

El porcentaje de repetidores, es decir, aquellos turistas que han visitado anteriormente la isla como mínimo en una ocasión, es del 40.3 %.

Continúan siendo los británicos quienes mayormente repiten su visita a la isla y se constata nuevamente que el porcentaje de repetidores aumenta con la edad (entre los mayores de 60 años asciende al 64 %).

En cambio, entre los turistas que visitan Lanzarote por primera vez predomina los procedentes de Holanda, los de otras nacionalidades³ y los españoles.

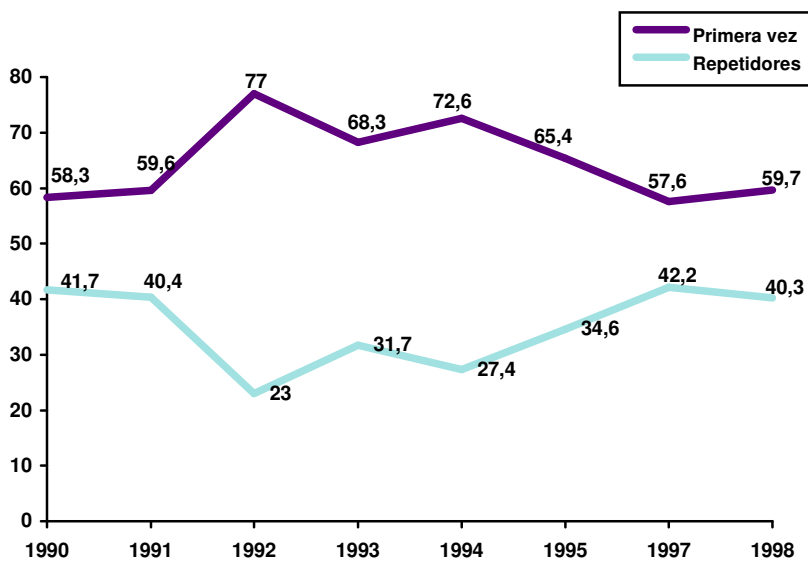
Tabla 1.2.- Evolución de las ocasiones de visita (1990-98)

	<i>1990</i>	<i>1991</i>	<i>1992</i>	<i>1993</i>	<i>1994</i>	<i>1995</i>	<i>1997</i>	<i>1998</i>
Primera vez	58.3	59.6	77.0	68.3	72.6	65.4	57.6	59.7
Repetidores	41.7	40.4	23.0	31.7	27.4	34.6	42.2	40.3

³ Agrupa a austriacos, belgas, franceses, irlandeses, suizos e italianos.

Por lo que se refleja en la *Tabla 1.2.* y en el gráfico siguiente, se puede afirmar que el nivel de fidelidad a Lanzarote como destino turístico se mantiene bastante alto: cuatro de cada diez turistas repiten su visita.

Gráfico 1.1.- Evolución de las ocasiones de visita (1990-98)



Por otro lado, y con respecto a aquellos turistas que han repetido sus vacaciones en la isla, el **promedio de visitas** anteriores se sitúa en 3,1.

2.- DESTINOS VACACIONALES ALTERNATIVOS

En el análisis de la competencia en temporada de invierno, la característica a destacar es que el 56.6 % de los entrevistados no se había planteado ninguna alternativa a Lanzarote al plantearse sus vacaciones⁴.

De entre aquellos en los que sí se menciona explícitamente algún destino alternativo destaca los que señalan “*otras islas de Canarias*”.

En la tabla siguiente se ofrece los resultados a la pregunta efectuada: *Antes de decidirse a pasar sus vacaciones en Lanzarote, ¿había pensado en algún otro destino o lugar?*

Tabla 2.1.- Planteamiento de destinos vacacionales alternativos (marzo 1998)

<i>RESPUESTA</i>	<i>%</i>
Sí	43.2
No	56.6
NS/NC	0.2

El 43.2 % de los visitantes a Lanzarote se había planteado previamente otros destinos distintos. Los destinos barajados aparecen en la siguiente tabla.

DESTINOS BARAJADOS	%
Otras islas de Canarias	66.8
Norte África/Asia	10.9
España	9.2
Europa	7.5
América/Caribe	5.4

Entre los destinos destacan otras islas del Archipiélago (sobre todo Gran Canaria y Tenerife). Tienen menor importancia los destinos del Norte de África y Asia; España y Europa.

⁴ Este porcentaje fue de 67.8 % en la Encuesta de 1997.

3.- FUENTE DE INFORMACIÓN

Las agencias de viajes continúan siendo la fuente de información más utilizada por los turistas que visitan Lanzarote.

Tabla 3.1.- Fuente de información (marzo 1998)

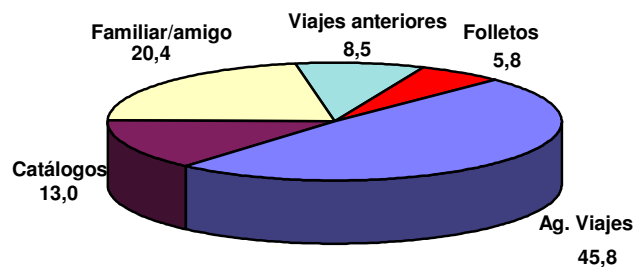
<i>FUENTE</i>	<i>%</i>
Agencia de viajes	45.8
Familiar/amigo	20.4
Catálogo <i>tour</i> operador	13.0
Experiencia viajes anteriores	8.5
Folletos	5.8
Medios de comunicación	3.2
Oficina de turismo	1.0
Ferias de turismo	0.3
Otros	1.6

Las agencias de viajes son utilizadas principalmente por turistas holandeses y escandinavos y por turistas que visitan por primera vez la isla.

También continúa alto el número de turistas que viajan a la isla *aconsejados* por sus familiares o amigos. En los turistas españoles esta fuente se incrementa hasta un 33 por ciento.

Continúa ganando importancia la utilización de catálogos de *tour* operadores. Los turistas alemanes son quienes más los utilizan.

Por último, el motivo “*experiencia de viajes anteriores*” tiene su importancia para visitantes de nacionalidad alemana.

Gráfico 3.1.- Principales fuentes de información (marzo 1998)

Para finalizar este capítulo, se ofrece en la siguiente tabla los datos de evolución de las fuentes de información utilizadas por los turistas que visitan Lanzarote a lo largo de esta última década.

Tabla 3.2.- Evolución de las fuentes de información (1990-98)

FUENTE	1990	1991	1992	1993	1994	1995	1997	1998
Agencias de viajes	45.0	33.4	48.1	38.7	56.8	42.8	40.3	45.8
Familiar/amigo	20.9	22.5	23.1	25.8	16.8	24.3	22.1	20.4
Catálogos <i>tour</i> operador	11.8	12.4	9.6	8.9	10.7	7.6	11.9	13.0
Experiencia viajes anter.	8.3	17.8	7.1	11.7	3.5	9.6	9.0	8.5
Folletos	8.5	7.2	3.4	5.1	5.8	5.9	5.1	5.8
Prensa/radio/TV	2.0	1.9	1.8	5.3	3.5	3.9	4.8	3.2
Oficina de turismo	0.9	1.3	0.5	0.9	0.2	1.5	0.6	1.0
Feria de turismo	0.9	1.2	0.3	0.3	0.2	0.1	2.0	0.3
Otras	1.7	1.7	5.6	2.9	2.3	3.9	3.6	1.6

3.1.- Conocimiento de la denominación de Lanzarote como Reserva de la Biosfera

Cuatro de cada diez turistas que visitan la isla conoce la denominación de Lanzarote como Reserva de la Biosfera. El grado de conocimiento ha aumentado con respecto al año anterior.

Tabla 3.1.1.- Conocimiento de la denominación de Lanzarote como Reserva de la Biosfera. Comparación con 1997

<i>RESPUESTA</i>	<i>1997</i>	<i>1998</i>
Sí	33.7	42.0
No	65.6	57.9
NS/NC	0.6	0.1

El conocimiento de la declaración de la UNESCO sobrepasa el 70 % entre los turistas alemanes y españoles.

En cambio, sólo dos de cada diez turistas británicos y escandinavos conocen la denominación de la isla como Reserva de la Biosfera.

4.- FACTORES QUE HAN INFLUIDO EN LA ELECCIÓN DEL VIAJE

El principal motivo de elección de Lanzarote como destino turístico para pasar las vacaciones continúa siendo el sol/clima. Más de las tres cuartas partes de los visitantes señala este factor como determinante a la hora de disfrutar sus vacaciones en la isla.

Tabla 4.1.- Factores que han influido en la elección del viaje (marzo 1998)

<i>FACTOR</i>	<i>%</i>
Sol/clima	78.2
Descanso/relax	6.9
Paisaje	4.2
Playas/mar	3.5
Oferta deportiva	1.6
Aventura/exotismo	0.6
Precios razonables	0.4
Diversión	0.3
Otras	3.9

El factor climático es sobre todo importante para los visitantes de nacionalidades británica y holandesa, y ejerce una especial atracción entre los turistas de edad más avanzada. También entre los que organizan su viaje a través de agencias el factor clima juega un papel especialmente relevante.

Por otro lado, son principalmente los turistas españoles y escandinavos los que señalan el factor descanso/relax como motivo importante para disfrutar de sus vacaciones en la isla.

El factor paisajístico adquiere especial relevancia para el turismo alemán. Y, por último, la bondad de las playas/mar aparece como elemento de atracción importante para holandeses y turistas de otras nacionalidades⁵.

⁵ Agrupa a austriacos, belgas, franceses, irlandeses, suizos e italianos

Como cierre a este epígrafe resulta interesante analizar la evolución temporal de los diferentes factores de visita señalados por los visitantes para pasar sus vacaciones en Lanzarote.

Tabla 4.2.- Evolución de los factores de visita (1990-98)

FUENTE	1990	1991	1992	1993	1994	1995	1997	1998
Sol/clima	64.4	68.1	79.2	70.0	70.0	75.3	77.2	78.2
Descanso/relax	10.7	9.7	5.4	7.3	8.4	8.6	6.3	6.9
Paisaje	9.6	10.0	4.7	10.5	9.2	5.4	4.9	4.2
Playas/mar	8.2	7.9	2.0	2.6	4.7	2.8	5.5	3.5
Oferta deportiva	0.9	1.0	2.0	1.0	2.5	1.8	1.2	1.6
Aventura/exotismo	1.1	0.0	0.7	0.3	0.2	0.5	0.4	0.6
Precios razonables	0.0	1.3	0.3	0.3	0.0	0.6	0.4	0.4
Diversión	1.4	0.1	0.3	0.3	0.2	0.5	0.4	0.3
Otras	2.2	1.5	5.1	7.0	4.7	3.9	1.9	3.9

5.- ORGANIZACIÓN DEL VIAJE

La organización del viaje a través de agencias continúa siendo de forma clara la principal modalidad.

Tabla 5.1.- Evolución de la organización del viaje (1990-98)

ORGANIZACIÓN	1990	1991	1992	1993	1994	1995	1997	1998
Agencia de viajes	76.3	74.5	87.7	86.7	89.2	77.2	77.2	85.4
Directamente	21.7	24.7	10.7	11.4	8.7	21.0	18.9	12.5
Otras	2.8	0.6	1.4	1.8	1.9	1.7	3.8	1.9

Las agencias de viaje siguen siendo más utilizadas por alemanes y escandinavos. Igualmente se observa que las agencias son más utilizadas a medida que se desciende en la escala de estatus socioeconómico y, sobre todo, por los turistas que visitan la isla por primera vez.

Los turistas españoles y de otras nacionalidades⁶ son los que más organizan sus vacaciones directamente. También esta fórmula de organización del viaje es más utilizada por turistas que ya han visitado Lanzarote con anterioridad.

⁶ Agrupa a austriacos, belgas, franceses, irlandeses, suizos e italianos.

5.1.- Contratación de servicios a través de agencias de viajes

Como se vio antes, el 85.4 % de los visitantes contrata sus vacaciones con agencias de viajes, registrándose las siguientes modalidades de *package* contratado.

Tabla 5.1.1.- Composición del package (marzo 1998)

<i>PACKAGE</i>	%
Sólo transporte	6.4
Transporte y alojamiento	48.6
Transporte, alojamiento y desayuno	7.5
Transporte, alojamiento y media pensión	32.3
Transporte, alojamiento y pensión completa	4.7
NS/NC	0.3

La primera modalidad, sólo transporte, es contratada en su mayoría por turistas británicos que han viajado a la isla en más de una ocasión. Este tipo de visitante suele alojarse en apartamento propio/time sharing o en casa de amigos/familiares.

El segundo paquete, transporte y alojamiento, es mayormente contratado por escandinavos y británicos. Su tipo de alojamiento es el apartamento.

El tercer tipo (transporte, alojamiento y desayuno) es utilizado sobre todo por turistas españoles y los alojados en hoteles.

Para la contratación del cuarto tipo (transporte, alojamiento y media pensión), hay que señalar que son los alemanes quienes más escogen esta fórmula. También se observa que el hotel es la principal modalidad de alojamiento.

Por último, la modalidad transporte, alojamiento y pensión completa suele ser igualmente bastante contratada por españoles que se hospedan en hotel.

Como cierre a este subtítulo se ofrece los datos de evolución de la contratación de servicios.

Tabla 5.1.2.- Evolución de la composición del package (1991-98)

<i>PACKAGE</i>	1991	1992	1993	1994	1995	1997	1998
Sólo transporte	14.3	7.7	4.9	5.3	5.1	9.8	6.4
Transporte y alojamiento	63.8	59.5	52.6	50.0	49.3	52.0	48.6
Transporte, alojamiento y manutención ⁷	0.6	1.4	1.8	1.9	1.7	3.8	1.9

5.2.- Coste medio del package

Hay que indicar que los precios están promediados según el coste por persona y que las variables nacionalidad, días de estancia y tipo de alojamiento influyen notablemente en el precio.

Tabla 5.2.1.- Coste medio del package (marzo 1998)

<i>PACKAGE</i>	<i>Pesetas</i>
Sólo transporte	50.033
Transporte y alojamiento	87.369
Transporte, alojamiento y desayuno	113.677
Transporte, alojamiento y media pensión	126.021
Transporte, alojamiento y pensión completa	111.566

El coste de estos servicios sufre variaciones según nacionalidad. Así, para los que contrataron sólo el transporte el precio oscila entre las 31.000 pesetas que supone para los españoles y las más de sesenta mil pesetas que supone para escandinavos y alemanes.

⁷ Con el fin de establecer el análisis con lo efectuado en Encuestas anteriores, se ha agrupado la manutención sin especificar desayuno, media y pensión completa.

En el segundo tipo de contratación (transporte y alojamiento), aparte de la variable nacionalidad, influyen otras como el tipo de alojamiento y los días de estancia. Se analiza a continuación las *estancias tipo* más representativas, teniendo sólo en cuenta las dos últimas variables mencionadas.

Coste medio: Transporte + Alojamiento (7 días)

· Hotel	90.558
· Apartamento	75.121

Coste medio: Transporte + Alojamiento (14 días)

· Hotel	116.789
· Apartamento	101.346

En el cuarto tipo⁸ (transporte, alojamiento y media pensión), las diferencias son las siguientes.

Coste medio: Transporte + Alojamiento + Media pensión (7 días)

· Hotel	115.561
· Apartamento	99.039

Coste medio: Transporte + Alojamiento + Media pensión (14 días)

· Hotel	161.698
· Apartamento	135.659

⁸ El tercer y quinto tipo de *package* se han desechado para este análisis por su baja representatividad estadística.

5.3.- Forma de visita

Como cierre a este capítulo sobre organización del viaje, hay que decir que las vacaciones más características continúan siendo las disfrutadas en pareja tal como se puede observar en la tabla.

Gráfico 5.3.1.- Evolución de la forma de visita (1993-98)

<i>FORMA DE VISITA</i>	<i>1993</i>	<i>1994</i>	<i>1995</i>	<i>1997</i>	<i>1998</i>
Solo	6.2	7.2	8.7	15.6	6.4
Pareja	60.1	57.0	57.3	39.7	62.0
Familia	27.4	33.0	26.2	37.7	26.6
Asociación	0.8	0.7	1.0	1.5	1.3
Otras	5.1	1.5	6.5	5.3	3.6

En cuanto al número medio de acompañantes para las categorías de familia, asociación y otros (amigos) es el siguiente.

n° medio de acompañantes

Familia	3,2
Asociación	10,4
Otros	2,3

6.- EL ALOJAMIENTO

6.1.- Tipo de alojamiento

Los resultados sobre el tipo de alojamiento que utiliza la población turística que visita Lanzarote son los siguientes.

Tabla 6.1.1.- Tipo de alojamiento utilizado (marzo 1998)

<i>TIPO DE ALOJAMIENTO</i>	<i>%</i>
Apartamento 1-3 llaves	58.6
Hotel/Aparthotel 3-5 *	31.6
Casa de amigo/familiar	3.0
Time sharing	2.7
Apartamento propio	1.6
Pensión 1- 2 *	0.6
Otro	1.0
NS/NC	0.4

Los apartamentos siguen siendo la modalidad de alojamiento más utilizada, siguiéndole en importancia los hoteles de 3-5 estrellas.

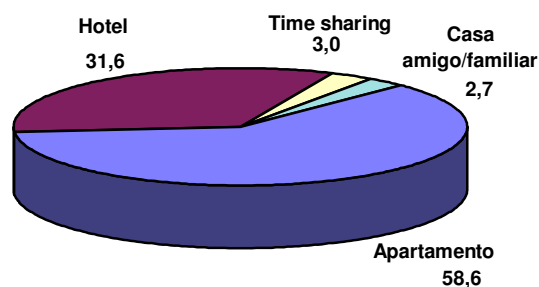
Apartamentos

Esta modalidad de alojamiento es más utilizada, en términos proporcionales, por turistas de nacionalidad holandesa y escandinavos. Esta forma alojativa predomina en Puerto del Carmen.

Hoteles

Son más utilizados por españoles y turistas de otras nacionalidades⁹. Suelen ser turistas que se alojan en Costa Teguise y que visitan la isla por primera vez.

⁹ Agrupa a austríacos, belgas, franceses, irlandeses, suizos e italianos

Gráfico 6.1.1.- Tipo de alojamiento (marzo 1998)

Como cierre a este epígrafe sobre modalidad de alojamiento ofrecemos los datos de evolución.

Tabla 6.1.1.- Evolución de la modalidad de alojamiento (1990-98)

TIPO DE ALOJAMIENTO	1990	1991	1992	1993	1994	1995	1997	1998
Apartamento 1-3 llaves	68.6	64.9	72.0	65.6	68.0	65.9	62.2	58.6
Hotel/Aparthotel 3-5 *	12.1	19.4	19.1	27.9	26.1	21.2	24.5	31.6
Casa de amigo/familiar	4.7	4.8	4.5	2.9	1.5	4.7	2.5	3.0
Time sharing	2.8	3.4	1.6	2.3	2.3	4.0	5.4	2.7
Apartamento propio	4.9	5.7	1.4	0.5	0.7	2.0	2.5	1.6
Pensión 1- 2 *	0.6	0.3	0.3	0.5	0.7	0.6	0.3	0.6

6.2.- Opinión sobre el alojamiento

En el análisis sobre la valoración del alojamiento se ha considerado algunos aspectos diferenciales del mismo, como son: instalaciones y mantenimiento, profesionalidad del personal, relación calidad/precios y servicios en general.

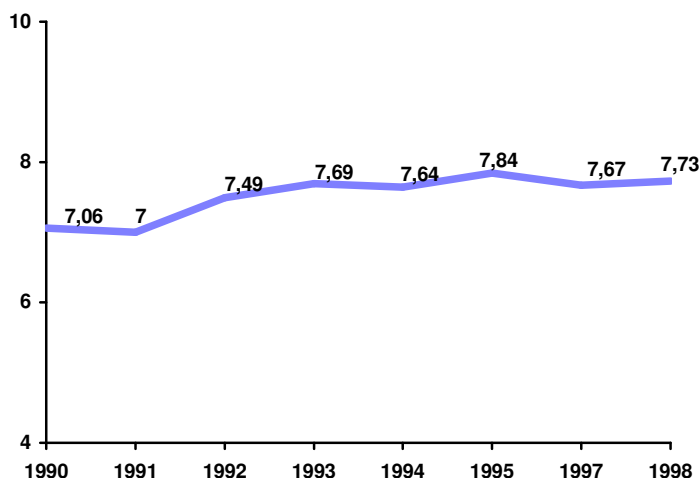
Las valoraciones que aparecen están confeccionadas a partir de bases numéricas. A continuación se indica su interpretación.

CONCEPTO	PUNTUACIÓN
Muy buena	8 - 10
Buena	6 - 8
Regular	4 - 6
Mala	2 - 4
Muy mala	0 - 2

En general, la valoración global del alojamiento es buena, alcanzando una puntuación media de 7,73.

Tabla 6.2.1.- Evolución de la valoración del alojamiento (1990-98)

CONCEPTO	1990	1991	1992	1993	1994	1995	1997	1998
Profesionalidad del personal	7,21	6,59	7,56	7,82	7,72	7,93	7,84	7,82
Relación calidad/precios	6,41	7,03	6,54	7,34	7,64	7,79	7,66	7,73
Servicios en general	7,19	7,03	7,16	7,60	7,44	7,71	7,54	7,70
Instalaciones y mantenimiento	7,46	7,58	7,72	8,01	7,79	7,93	7,65	7,68
VALORACIÓN GLOBAL	7,06	7,00	7,49	7,69	7,64	7,84	7,67	7,73

Gráfico 6.2.1.- Evolución de la valoración del alojamiento (1990-98)**CUADRO I: VALORACIÓN DE ALOJAMIENTO**

En el siguiente cuadro se expone la valoración del alojamiento atendiendo a las cuatro variables que aparecen en las columnas (nacionalidad del turista, zona de alojamiento, tipo de alojamiento y repetición del viaje). En las filas aparece una clasificación dicotómica: mejor y peor opinión, aunque conviene apuntar que en ningún caso dicha valoración es mala.

OPINIÓN	NACIONALIDAD	ZONA	ALOJAMIENTO	REPETICIÓN
PROFESIONALIDAD DEL PERSONAL (7,82)				
<i>Mejor opinión</i>	Españoles	Otras ¹⁰	Hotel	1ª vez
<i>Peor opinión</i>	Otras ¹¹	Pto. Carmen	Apartamento	+ 1 vez
RELACIÓN CALIDAD/PRECIOS (7,73)				
<i>Mejor opinión</i>	Británicos	Otras	T-sharing	1ª vez
<i>Peor opinión</i>	Holandeses	Pto. Carmen	Apartamento	+ 1 vez
SERVICIOS EN GENERAL (7,70)				
<i>Mejor opinión</i>	Otras	Otras	T-sharing	1ª vez
<i>Peor opinión</i>	Holandeses	Pto. Carmen	Apto. alquilado	+ 1 vez
INSTALACIONES Y MANTENIMIENTO (7,68)				
<i>Mejor opinión</i>	Españoles	Costa Teguisse	Hotel	1ª vez
<i>Peor opinión</i>	Escandinavos	Playa Blanca	Apartamento	+ 1 vez

¹⁰ Zonas distintas a Puerto del Carmen, Playa Blanca y Costa Teguisse.

¹¹ Agrupa a austriacos, belgas, franceses, irlandeses, suizos e italianos.

7.- ESTANCIA MEDIA

Definición: *número de días que, como media, permanecen los visitantes en Lanzarote tanto en establecimientos turísticos como en residencias particulares.*

La estancia media global es de 10,3 días, similar a la registrada en estudios anteriores.

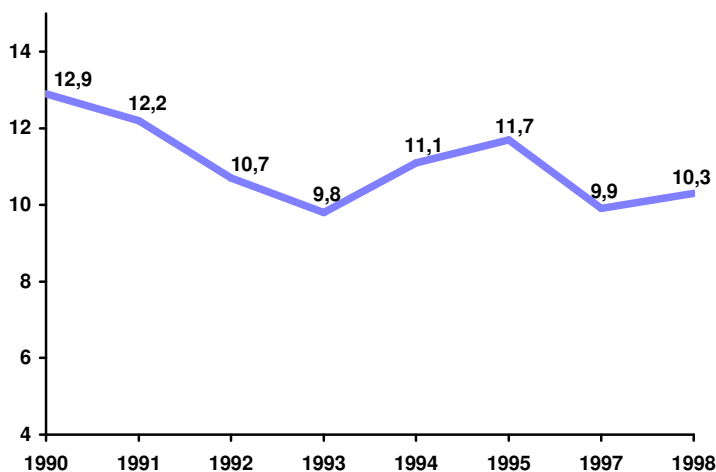
Tabla 7.1.- Evolución de la estancia media, en días (1990-98)

CONCEPTO	1990	1991	1992	1993	1994	1995	1997	1998
Media (días)	12,9	12,2	10,7	9,8	11,1	11,7	9,9	10,3
Desviación típica	3,8	6,2	5,4	4,9	3,5	3,2	5,6	5,6

La estancia sigue prolongándose más entre los alemanes (13,1 días), los turistas de clase media-baja (12,9 días), los turistas de más edad (de hecho la estancia aumenta con la edad) y los que han visitado la isla en más de una ocasión.

En cambio es menor el número de días de permanencia en Lanzarote para los turistas escandinavos (8,9 días), y para los turistas de clase media que visitan la isla por primera vez. También, como se señaló en el párrafo anterior, los más jóvenes realizan estancias más cortas.

Gráfico 7.1.- Evolución de la estancia media, en días (1990-98)

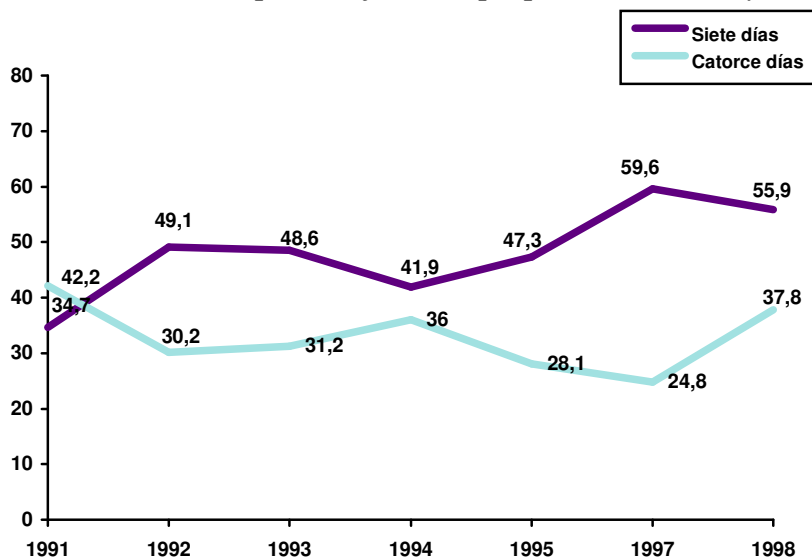


El hecho de que la estancia media se incremente ligeramente obedece a que la estancia tipo de 14 días aumenta con respecto al año anterior.

Tabla 7.2.- Evolución del porcentaje de los que permanecen siete y catorce días (1991-98)

CONCEPTO	1991	1992	1993	1994	1995	1997	1998
Siete días	34,7	49,1	48,6	41,9	47,3	59,6	55,9
Catorce días	42,2	30,2	31,2	36,0	28,1	24,8	37,8

Gráfico 7.2.- Evolución del porcentaje de los que permanecen siete y catorce días



Por último se expone la estancia media según la nacionalidad de los visitantes.

Tabla 7.3.- Estancia media según nacionalidad (marzo 1998)

NACIONALIDAD	Días
Alemanes	13,1
Escandinavos	8,9
Británicos	9,1
Holandeses	9,3
Espanoles	11,3
Otras	9,0
MEDIA GLOBAL	10,3

8.- GASTO MEDIO DIARIO

Los resultados que se ofrecen a continuación se refieren al gasto medio diario efectuado por los visitantes. Dicho gasto es individual y del mismo están excluidos el alojamiento u otros posibles servicios –si es el caso- previamente contratados a través de agencias de viajes.

El gasto efectuado por la población turística es de 4.853 pesetas diarias, disminuyendo un 10.9 % con respecto a marzo de 1997.

Tabla 8.1.- Evolución del gasto medio diario, en pesetas (1990-98)

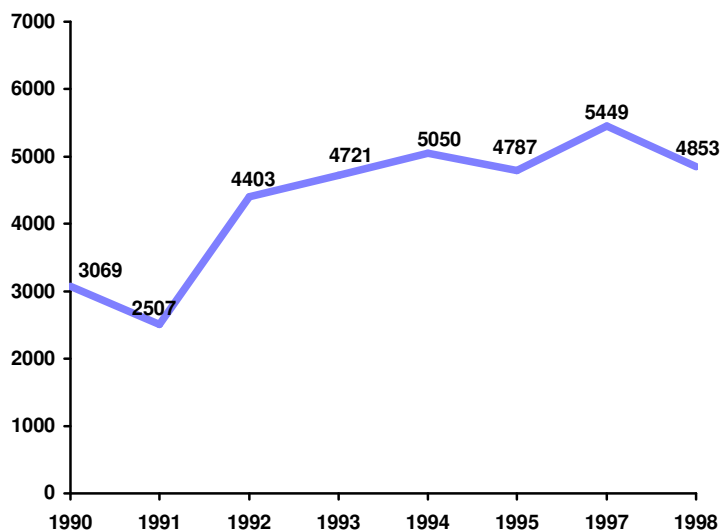
CONCEPTO	1990	1991	1992	1993	1994	1995	1997	1998
Media (pesetas)	3.069	2.507	4.403	4.721	5.050	4.787	5.449	4.853
Desviación típica	1.019	1.329	2.157	1.520	1.947	1.864	2.476	2.827

El gasto efectuado sigue siendo mayor entre los turistas españoles (6.871 pesetas), en turistas de clase media-alta, que han visitado la isla en más de una ocasión y los alojados en la zona turística de Costa Teguisse. También el gasto es mayor entre aquellos turistas que realizan sus vacaciones sin intermediarios.

El gasto es menor, en cambio, en los turistas de nacionalidades holandesa y alemana, que visitan la isla por primera vez a través de la organización del viaje por una agencia. Los alojados en otras zonas¹² y Playa Blanca tienen un menor nivel de gasto.

¹² Zonas distintas a Puerto del Carmen, Playa Blanca y Costa Teguisse.

Gráfico 8.1.- Evolución del gasto, en pesetas (1990-98)



CAMBIO DE DIVISAS 1991-98 (Pesetas)

MONEDA	2-91	1-92	3-93	2-94	1-95	2-97	9-3-98
1 marco alemán	62,9	63,1	71,4	81,2	86,8	84,9	84,6
1 franco francés	18,8	18,5	21,0	23,9	25,0	25,1	25,2
1 libra esterlina	182,1	181,0	170,1	208,2	208,5	231,7	253,3
100 liras italianas	8,3	8,4	7,4	8,4	8,2	8,5	8,6
100 francos belgas	307,7	306,6	346,9	390,0	421,3	411,4	410,4
1 florín holandés	55,8	56,1	63,6	72,4	77,4	75,6	75,1
1 corona danesa	16,5	16,3	18,6	20,8	22,0	22,2	22,2
1 libra irlandesa	167,4	168,3	173,6	199,9	205,8	226,0	210,1
1 franco suizo	72,1	70,8	78,0	96,8	102,9	97,4	103,9
1 corona sueca	16,7	17,4	15,3	17,6	17,6	19,9	19,3
1 corona noruega	16,0	16,1	16,8	18,8	19,8	19,3	20,3
1 marco finlandés	25,7	23,2	19,6	25,1	27,7	28,5	27,9
1 chelín austríaco	8,9	8,9	10,1	11,5	-	12,0	12,0

9.- GRADO DE SATISFACCIÓN

En general los visitantes se muestran muy satisfechos con sus vacaciones en Lanzarote.

Tabla 9.1.- Grado de satisfacción (marzo 98)

<i>CONCEPTO</i>	<i>%</i>
Muy satisfecho	72.3
Bastante satisfecho	19.2
Medianamente satisfecho	7.5
Poco satisfecho	0.5
Insatisfecho	0.3
NS/NC	0.2
PUNTUACIÓN	9,08

El grado de satisfacción continúa elevado, siendo más alto entre los turistas británicos y de otras nacionalidades¹³; también el grado de satisfacción se incrementa con la edad y entre los que han visitado la isla en más de una ocasión. Los alojados en Costa Teguise se muestran más satisfechos.

Se muestran menos satisfechos los visitantes de nacionalidad holandesa, los más jóvenes y los alojados en la zona de Playa Blanca.

En la página siguiente se ofrece la evolución del grado de satisfacción.

¹³ Agrupa a austriacos, belgas, franceses, irlandeses, suizos e italianos.

Gráfico 9.1.- Evolución del grado de satisfacción (1990-98)

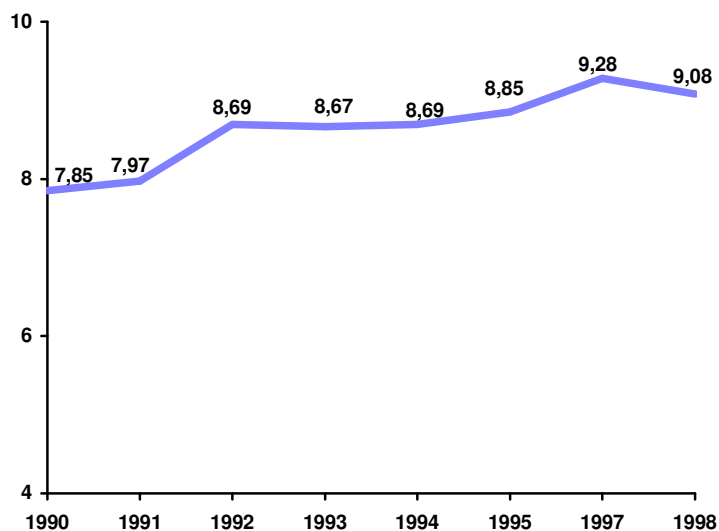


Tabla 9.2.- Evolución del grado de satisfacción (1990-98)

CONCEPTO	1990	1991	1992	1993	1994	1995	1997	1998
Muy satisfecho	36.3	42.1	58.2	63.6	63.9	71.3	79.7	72.3
Bastante satisfecho	45.5	36.7	32.1	20.7	22.7	12.7	17.7	19.2
Medianamente satisfecho	15.5	18.4	7.9	14.7	10.7	14.9	4.5	7.5
Poco satisfecho	1.3	2.3	1.3	0.8	1.4	0.8	0.5	0.5
Insatisfecho	1.4	0.0	0.2	0.2	0.9	0.2	0.1	0.3
PUNTUACIÓN	7,85	7,97	8,69	8,67	8,69	8,85	9,28	9,08

9.1.- Grado de cumplimiento de expectativas

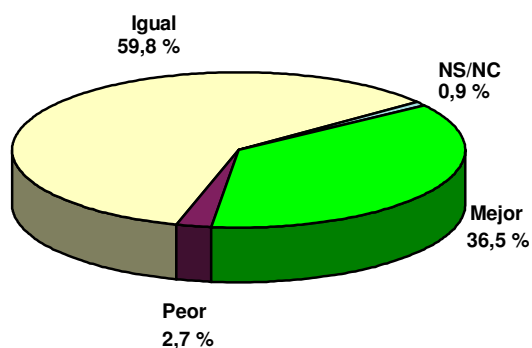
El cumplimiento de expectativas se refiere a la relación existente entre la oferta esperada y la oferta observada o real. Los resultados obtenidos son los siguientes.

Tabla 9.1.1.- Evolución del grado de cumplimiento de expectativas (1992-98)

CONCEPTO	1992	1993	1994	1995	1997	1998
Igual	47.8	53.1	47.0	45.6	55.5	59.8
Mejor	45.8	42.8	44.9	50.0	40.6	36.5
Peor	4.3	3.3	5.2	2.0	2.3	2.7
NS/NC	2.0	0.6	2.7	2.2	1.4	0.9

El grado de cumplimiento de expectativas se mantiene alto, aunque disminuye ligeramente con respecto a estudios anteriores, sobre todo entre los alemanes y los holandeses.

Gráfico 9.1.1.- Grado de cumplimiento de expectativas (marzo 1998)



9.2.- Recomendación de Lanzarote

Al igual que en estudios anteriores, en esta ocasión se le pedía al entrevistado si recomendaría Lanzarote como lugar de vacaciones a sus amistades o familiares. Los resultados se exponen a continuación.

Tabla 9.2.1.- Evolución de la recomendación de Lanzarote (1992-98)

<i>CONCEPTO</i>	<i>1992</i>	<i>1993</i>	<i>1994</i>	<i>1995</i>	<i>1997</i>	<i>1998</i>
Sí	87.8	88.7	92.2	95.1	93.9	92.2
Posiblemente sí	10.6	9.3	3.7	4.1	5.4	6.8
No	0.4	1.3	2.3	0.2	0.2	0.8
Probablemente no	0.6	0.3	0.0	0.3	0.0	0.1
NS/NC	0.7	0.3	1.8	0.3	0.5	0.1

Como se observa, la práctica totalidad de los visitantes recomendaría Lanzarote para disfrutar de unas vacaciones.

10.- INTENCIÓN DE VOLVER

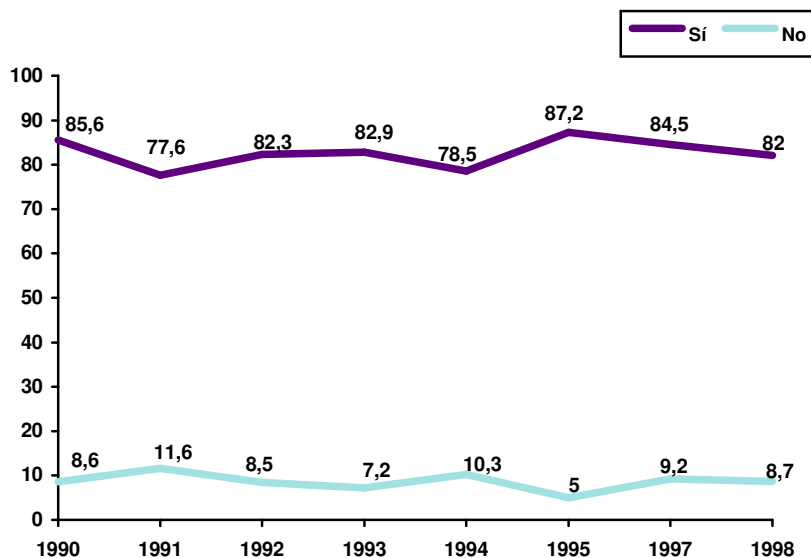
Ocho de cada diez entrevistados manifiestan que tienen intención de regresar a Lanzarote para disfrutar de sus vacaciones.

Tabla 10.1.- Evolución de la intención de volver (1990-98)

<i>INTENCIÓN</i>	<i>1990</i>	<i>1991</i>	<i>1992</i>	<i>1993</i>	<i>1994</i>	<i>1995</i>	<i>1997</i>	<i>1998</i>
Sí	85.6	77.6	82.3	82.9	78.5	87.2	84.5	82.0
No	8.6	11.6	8.5	7.2	10.3	5.0	9.2	8.7
No sabe	5.8	10.7	9.1	9.7	11.1	7.6	6.2	9.3

Los más decididos a regresar son los turistas de nacionalidad británica y española, los segmentos de clase media y que han estado en la isla anteriormente. En cambio, se muestran menos animados a repetir sus vacaciones los turistas de otras nacionalidades¹⁴ que han visitado Lanzarote por primera vez.

Gráfico 10.1.- Evolución de la intención de volver (1990-98)



¹⁴ Agrupa a austríacos, belgas, franceses, irlandeses, suizos e italianos.

10.1.- Razones para no volver

Como se vio en la página anterior, el 8.7 % de los turistas no piensa escoger Lanzarote en futuras vacaciones. Los principales motivos señalados para actuar así son los de “una vez basta” y, en menor medida, la razón “por conocer otros sitios” y la masificación turística.

Tabla 10.1.1.- Evolución de las razones para no repetir vacaciones en Lanzarote (1990-98)

MOTIVO	1990	1991	1992	1993	1994	1995	1997	1998
Una vez basta	38.2	64.2	66.6	65.5	57.8	54.5	43.8	44.5
Conocer otros sitios	14.5	5.7	9.8	12.0	23.5	27.2	31.5	30.6
Masificación turística	1.8	5.7	7.8	1.7	1.7	5.4	19.3	12.8
Mal clima	9.1	7.1	9.8	17.2	10.5	5.4	0.0	5.9
Relación calidad/precios	16.5	7.1	3.9	0.0	1.7	1.8	1.7	1.9
Mala infraest. ocio	7.3	5.7	1.9	0.0	1.7	1.8	1.7	0.9
Deterioro playas	1.8	0.0	0.0	1.7	1.7	0.0	1.7	0.9
Deterioro paisaje	0.0	1.4	0.0	1.7	0.0	0.0	0.0	0.9
Ruido	0.0	0.0	0.0	0.0	0.0	0.0	0.0	0.9

11.- VALORACIÓN DE INSTALACIONES

En este capítulo se recoge la valoración que hace la población turística sobre una serie de instalaciones y establecimientos relacionados con el turismo como son: aeropuerto, restaurantes/bares, bancos, agencias de viaje y supermercados.

Las valoraciones que aparecen están confeccionadas a partir de bases numéricas. A continuación se indica su interpretación.

CONCEPTO	PUNTUACIÓN
Muy buena	8 - 10
Buena	6 - 8
Regular	4 - 6
Mala	2 - 4
Muy mala	0 - 2

Tabla 11.1.- Evolución de la valoración de instalaciones (1990-98)

<i>INSTALACIÓN</i>	<i>1990</i>	<i>1991</i>	<i>1992</i>	<i>1993</i>	<i>1994</i>	<i>1995</i>	<i>1997</i>	<i>1998</i>
Restaurantes/bares	6,76	7,00	7,25	7,61	7,78	7,81	7,68	7,56
Bancos	7,15	6,53	7,03	7,18	7,39	7,30	7,29	7,41
Agencias de viaje	6,95	5,89	7,20	7,33	7,45	7,43	7,36	7,33
Supermercados	6,57	6,67	7,09	7,21	7,77	7,34	7,47	7,30
Aeropuerto	6,32	6,82	6,75	7,20	7,04	6,35	6,90	6,88

En general se aprecia una buena valoración de los establecimientos relacionados con el turismo. La puntuación más baja la recibe el aeropuerto.

CUADRO II: VALORACIÓN DE INSTALACIONES

En el siguiente cuadro se expone la valoración de instalaciones atendiendo a las cuatro variables que aparecen en las columnas (nacionalidad del turista, zona de alojamiento, tipo de alojamiento y repetición del viaje). En las filas aparece una clasificación dicotómica: mejor y peor opinión, aunque conviene apuntar que en ningún caso dicha valoración es mala.

OPINIÓN	NACIONALIDAD	ZONA	ESTATUS	REPTICIÓN
RESTAURANTES/BARES (7,56)				
<i>Mejor opinión</i>	Británicos	Otras ¹⁵	C. media-baja	+ 1 vez
<i>Peor opinión</i>	Holandeses	Playa Blanca	C. media-alta	1ª vez
BANCOS (7,41)				
<i>Mejor opinión</i>	Británicos	Pto. Carmen	C. media-baja	+1 vez
<i>Peor opinión</i>	Españoles	Otras	C. media-alta	1ª vez
AGENCIAS DE VIAJES (7,33)				
<i>Mejor opinión</i>	Británicos	Otras	C. media-alta	
<i>Peor opinión</i>	Otras ¹⁶	Playa Blanca	C. media-media	
SUPERMERCADOS (7,30)				
<i>Mejor opinión</i>	Alemanes	Otras	C. media-baja	+ 1 vez
<i>Peor opinión</i>	Holandeses	Pto. Carmen	C. media-media	1ª vez
AEROPUERTO (6,88)				
<i>Mejor opinión</i>	Otras	Costa Teguise	C. media-baja	+ 1 vez
<i>Peor opinión</i>	Holandeses	Playa Blanca	C. media-alta	1ª vez

¹⁵ Zonas distintas a Puerto del Carmen, Playa Blanca y Costa Teguise.

¹⁶ Agrupa a austriacos, belgas, franceses, irlandeses, suizos e italianos.

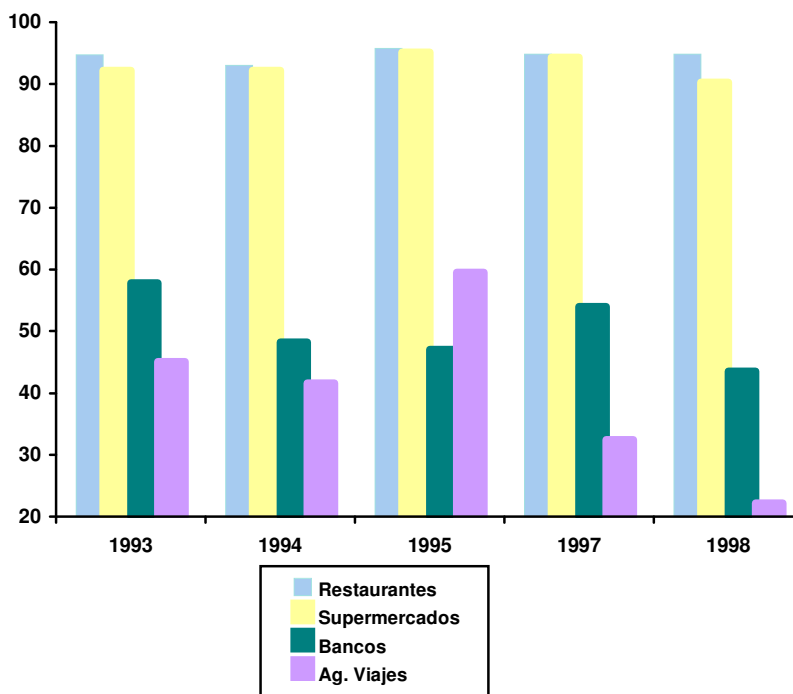
11.1.- Porcentaje de utilización de instalaciones

Como información complementaria se incluye el porcentaje de utilización por la población turística de las instalaciones mencionadas.

Tabla 11.1.1.- Evolución del porcentaje de utilización de instalaciones (1993-98)

<i>INSTALACIÓN</i>	<i>1993</i>	<i>1994</i>	<i>1995</i>	<i>1997</i>	<i>1998</i>
Aeropuerto	100.0	100.0	100.0	100.0	100.0
Restaurantes/bares	94.7	93.0	95.8	94.8	94.8
Supermercados	92.2	92.2	95.1	94.3	90.3
Bancos	57.8	48.2	47.0	54.0	43.5
Agencias de viaje	45.1	41.6	29.5	32.4	22.2

Gráfico 11.1.1.- Evolución del porcentaje de utilización de instalaciones (1993-98)



12.- VALORACIÓN DE SERVICIOS Y TEMAS TURÍSTICOS

Al igual que en el anterior epígrafe, en éste se recoge las valoraciones efectuadas por la población turística de Lanzarote sobre una serie de temas y servicios relacionados con el turismo. Las interpretaciones de dichas valoraciones se hará siguiendo el baremo ya señalado.

Tabla 12.1.- Evolución de la valoración de servicios y temas turísticos (1990-98)

<i>SERVICIO/TEMA</i>	<i>1990</i>	<i>1991</i>	<i>1992</i>	<i>1993</i>	<i>1994</i>	<i>1995</i>	<i>1997</i>	<i>1998</i>
Excursiones turísticas	7,12	7,04	7,75	7,59	8,08	7,93	7,79	8,05
Estado del paisaje	7,77	7,69	8,06	8,13	8,25	8,04	8,00	7,80
Estado de las playas	7,66	7,70	7,93	7,94	8,01	7,99	7,98	7,77
Vehículos s/conductor	6,80	6,60	6,99	7,36	7,72	7,84	7,83	7,75
Taxis	7,01	6,35	7,39	7,56	7,76	7,68	7,67	7,65
Oferta de deportes	7,01	6,61	6,86	7,16	7,67	7,21	6,95	7,62
Oferta cultural	6,47	4,31	6,76	6,86	6,94	7,47	7,48	7,38
Información turística	6,64	5,72	6,86	7,03	7,43	7,27	7,37	7,26
Seguridad ciudadana	6,38	7,00	7,44	7,57	7,58	7,18	7,36	7,09
Transporte público	5,84	5,30	5,69	5,56	6,66	6,24	6,82	6,97

CUADRO III: VALORACIÓN DE SERVICIOS Y TEMAS TURÍSTICOS

OPINIÓN	NACIONALIDAD	ZONA	ESTATUS	REPETICIÓN
EXCURSIONES TURÍSTICAS (8,05)				
<i>Mejor opinión</i>	Españoles		C. media-baja	+ 1 vez
<i>Peor opinión</i>	Holandeses		C. media-alta	1ª vez
ESTADO DEL PAISAJE (7,80)				
<i>Mejor opinión</i>	Españoles		C. media-alta	+ 1 vez
<i>Peor opinión</i>	Británicos		C. media-media	1ª vez
ESTADO DE LAS PLAYAS (7,77)				
<i>Mejor opinión</i>	Escandinavos	Otras	C. media-alta	+ 1 vez
<i>Peor opinión</i>	Otras ¹⁷	Playa Blanca	C. media-baja	1ª vez
VEHÍCULOS DE ALQUILER SIN CONDUCTOR (7,75)				
<i>Mejor opinión</i>	Británicos		C. media-media	1ª vez
<i>Peor opinión</i>	Holandeses		C. media-alta	+ 1 vez
TAXIS (7,65)				
<i>Mejor opinión</i>	Británicos		C. media-media	+ 1 vez
<i>Peor opinión</i>	Españoles		C. media-alta	1ª vez
OFERTA DE DEPORTES (7,62)				
<i>Mejor opinión</i>	Escandinavos	Otras ¹⁸	C. media-media	+ 1 vez
<i>Peor opinión</i>	Británicos	Playa Blanca	C. media-baja	1ª vez
OFERTA CULTURAL (7,38)				
<i>Mejor opinión</i>	Británicos	Costa Teguisse	C. media-alta	1ª vez
<i>Peor opinión</i>	Holandeses	Pto. Carmen	C. media-baja	+ 1 vez
INFORMACIÓN TURÍSTICA (7,26)				
<i>Mejor opinión</i>	Alemanes	Pto. Carmen	C. media-baja	1ª vez
<i>Peor opinión</i>	Escandinavos	Otras	C. media-alta	+ 1 vez
SEGURIDAD CIUDADANA (7,09)				
<i>Mejor opinión</i>	Alemanes	Costa Teguisse	C. media-baja	1ª vez
<i>Peor opinión</i>	Holandeses	Otras	C. media-media	+ 1 vez
TRANSPORTE PÚBLICO (6,97)				
<i>Mejor opinión</i>	Alemanes	Costa Teguisse	C. media-baja	1º vez
<i>Peor opinión</i>	Holandeses	Playa Blanca	C. media-alta	+ 1 vez

¹⁷ Agrupa a austriacos, belgas, franceses, irlandeses, suizos e italianos.

¹⁸ Zonas distintas a Puerto del Carmen, Playa Blanca y Costa Teguisse. En este caso, especial referencia a La Santa.

12.1.- Porcentaje de utilización de servicios y temas turísticos

Como información complementaria se incluye el porcentaje de utilización por la población turística de las instalaciones mencionadas.

Tabla 12.1.1.- Evolución del porcentaje de utilización de servicios y temas turísticos (1993-98)

<i>SERVICIO/TEMA</i>	<i>1993</i>	<i>1994</i>	<i>1995</i>	<i>1997</i>	<i>1998</i>
Playas	92.9	92.6	95.4	96.3	92.9
Información turística	68.2	75.2	75.1	84.4	69.8
Oferta cultural	45.2	48.8	57.9	71.6	58.6
Vehículos s/conductor	63.6	48.6	60.8	65.7	57.8
Excursiones turísticas	43.1	60.7	45.7	46.5	46.8
Taxis	55.5	47.8	46.2	42.2	44.8
Transporte público	39.4	45.7	31.4	33.7	34.7
Oferta de deportes	34.9	37.1	37.1	28.1	25.3

13.- PRINCIPALES DEFICIENCIAS DETECTADAS

También se incluyó en el cuestionario una pregunta abierta (esto es, sin categorías de respuesta definidas) sobre las deficiencias o elementos de desagrado que pudiera tener el visitante durante sus vacaciones en la isla. Hay que destacar que el 46.7 % de los entrevistados no señaló ningún elemento de desagrado¹⁹. Los resultados de aquellos que emitieron respuesta son los siguientes.

Tabla 13.1.- Principales deficiencias detectadas (marzo 98)

DEFICIENCIA	%
Mal clima (viento/calima)	15.1
Masificación turística	8.8
Carreteras/tráfico	3.2
Falta verde/vegetación	2.7
Ruido	1.9
Playas	1.9
Falta profesionalidad	1.8
Arrecife	1.6

Tal como viene ocurriendo en todos los Estudios, el mal clima (especialmente el viento y, en esta ocasión, también la calima) continúa siendo el principal elemento de desagrado para un sector de la población turística que visita Lanzarote.

En cuanto al concepto de masificación turística, se hace referencia tanto al alto número de personas que se concentra en las zonas y centros turísticos como al exceso de vehículos que se traduce en la percepción de problemas de tráfico. Además, y en relación con este tema, también aparece el problema del ruido como elemento de desagrado para los visitantes.

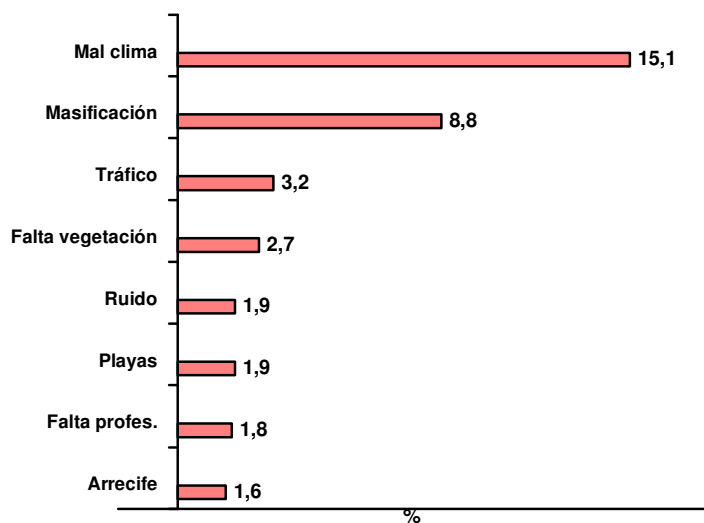
La escasez de vegetación también es percibida de forma negativa por un porcentaje de visitantes así como la cierta degradación y condiciones de algunas playas.

También la falta de profesionalidad tiene algunas críticas así como los comentarios sobre el deterioro de Arrecife.

El resto de quejas, aunque de menor importancia, va dirigido hacia el Aeropuerto, la baja calidad de algunos restaurantes y la falta de diversión.

¹⁹ El año anterior este porcentaje fue del 60.3 por ciento.

Gráfico 13.1.- Principales deficiencias detectadas (marzo 1998)



Por último se ofrece la evolución de las distintas deficiencias detectadas.

Tabla 13.2.- Evolución de las deficiencias detectadas (1992-98)

DEFICIENCIA	1992	1993	1994	1995	1997	1998
Mal clima	20.3	18.3	33.4	7.3	8.4	15.1
Masificación turística	13.0	11.1	8.4	3.0	5.8	8.8
Carreteras/tráfico	3.0	5.7	1.1	1.0	3.0	3.2
Falta verde/vegetación	-	-	-	1.8	0.9	2.7
Ruido	-	-	-	-	0.9	1.9
Playas	-	-	-	-	-	1.9
Falta profesionalidad	5.7	3.9	1.9	1.8	0.7	1.8
Arrecife	3.5	7.1	3.9	2.5	3.5	1.6

14.- PRINCIPALES ELEMENTOS DE AGRADO

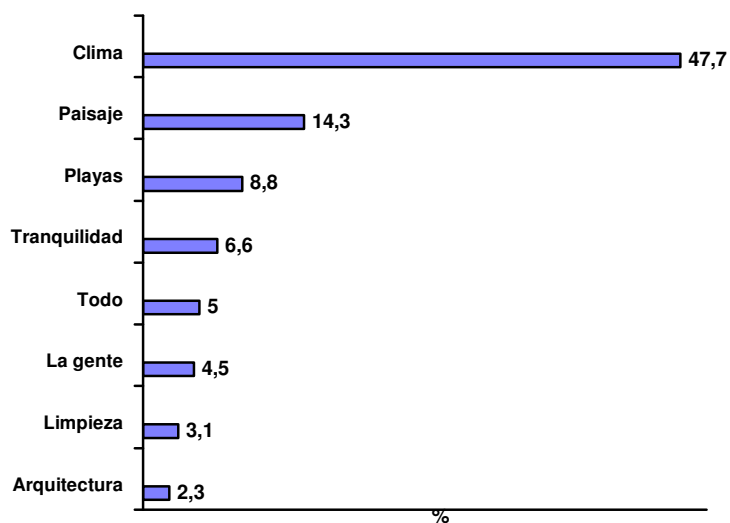
En este epígrafe se analiza el elemento opuesto al anterior, es decir, los elementos de agrado para la población turística que visita Lanzarote. Como se verá, aparece el clima (en este caso como factor de agrado) en primer lugar. Sólo un 2 % de los entrevistados no emitió respuesta.

Tabla 14.1.- Principales elementos de agrado (marzo 98)

<i>TEMA</i>	<i>%</i>
Clima	47.7
Paisaje	14.3
Playas	8.8
Tranquilidad	6.6
Todo	5.0
La gente	4.5
Limpieza	3.1
Arquitectura	2.3

El clima, que se convierte indiscutiblemente en el principal elemento de agrado, seguido por el paisaje y las playas continúan siendo los elementos básicos del producto turístico de Lanzarote.

Gráfico 14.1.- Principales elementos de agrado (marzo 1998)



Por último se ofrece la evolución de los principales elementos de agrado de la isla para los visitantes.

Tabla 14.2.- Evolución de los principales elementos de agrado (1992-98)

<i>TEMA</i>	<i>1992</i>	<i>1993</i>	<i>1994</i>	<i>1995</i>	<i>1997</i>	<i>1998</i>
Clima	34.4	19.8	25.5	43.6	41.8	47.7
Paisaje	16.2	19.2	16.9	15.7	14.7	14.3
Playas	10.0	8.4	10.7	7.8	13.0	8.8
Tranquilidad	10.7	12.7	12.8	9.4	6.5	6.6
Todo	6.5	11.4	9.5	5.6	8.9	5.0
La gente	4.2	2.1	4.3	5.0	2.7	4.5
Limpieza	2.5	4.8	4.4	4.5	2.9	3.1
Arquitectura	2.3	2.8	1.1	1.2	0.9	2.3

15.- VALORACIÓN DE LOS CENTROS DE ARTE, CULTURA Y TURISMO

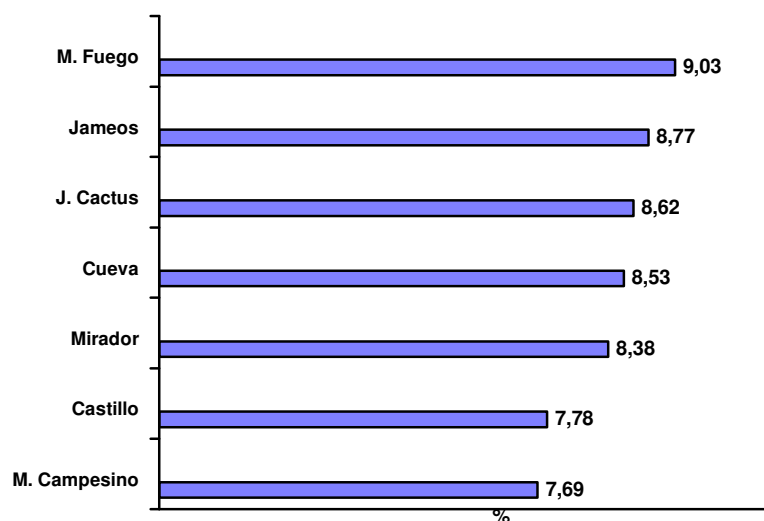
En este capítulo se recoge la valoración genérica que realiza la población turística que ha visitado los Centros de Arte, Cultura y Turismo del Cabildo de Lanzarote.

Tabla 15.1.- Valoración de los Centros de Arte, Cultura y Turismo (marzo 98)

<i>CENTRO</i>	<i>Puntuación</i>
Montañas del Fuego	9,03
Jameos del Agua	8,77
Jardín de Cactus	8,62
Cueva de Los Verdes	8,53
Mirador del Río	8,38
MIAC Castillo San José	7,78
Monumento al Campesino	7,69

En general todos los centros aparecen bien valorados, especialmente las Montañas del Fuego. El menos valorado, como en anteriores estudios, continúa siendo el Monumento al Campesino.

Gráfico 15.1.- Valoración de los Centros de Arte, Cultura y Turismo (marzo 1998)



También se ofrece en el siguiente cuadro la evolución de la valoración de los distintos centros.

Tabla 15.2.- Evolución de valoración de los Centros de Arte, Cultura y Turismo (1992-98)

<i>CENTRO</i>	<i>1992</i>	<i>1993</i>	<i>1994</i>	<i>1995</i>	<i>1997</i>	<i>1998</i>
Montañas del Fuego	8,98	9,06	9,18	8,92	9,06	9,03
Jameos del Agua	8,81	8,72	8,81	8,46	8,64	8,77
Jardín de Cactus	8,60	8,62	8,53	8,37	8,44	8,62
Cueva de Los Verdes	8,55	8,74	8,75	8,43	8,87	8,53
Mirador del Río	8,46	8,47	8,50	8,56	8,50	8,38
Castillo San José	8,23	8,31	8,42	8,14	8,31	7,78
Mon. al Campesino	7,50	7,24	7,50	7,59	7,77	7,69

Como dato complementario, a continuación se expone los motivos principales argumentados por los turistas que no visitaron los centros.

Tabla 15.3.- Motivo de no visita a los Centros de Arte, Cultura y Turismo (marzo 1998)

<i>CENTRO</i>	Motivo de no visita					
	<i>Falta de tiempo</i>	<i>Ya visitado</i>	<i>Falta interés</i>	<i>Falta inform.</i>	<i>Relax</i>	<i>Otras</i>
Montañas del Fuego	21.4	30.6	8.5	5.7	15.9	13.6
Jameos del Agua	28.4	25.1	7.1	5.8	13.5	13.5
Jardín de Cactus	30.8	19.6	11.8	6.1	11.2	14.1
Cueva de Los Verdes	29.0	22.8	9.2	5.9	12.0	14.6
Mirador del Río	28.3	22.4	7.6	8.1	13.5	13.7
Castillo San José	29.7	12.0	11.2	20.3	9.0	11.9
Mon. al Campesino	30.0	15.3	8.6	18.2	10.1	11.8

CONCLUSIONES

- 1.- El nivel de fidelidad a Lanzarote como destino turístico se mantiene bastante alto. Cuatro de cada diez turistas entrevistados ya habían visitado la isla con anterioridad.
- 2.- En el análisis de la competencia en temporada de invierno, la característica a destacar es que el 56.6 % de los entrevistados no menciona ninguna alternativa a Lanzarote antes de decidirse a pasar sus vacaciones en la isla. Entre los que barajaron algún destino destaca sobre todo “otras islas de Canarias”.
- 3.- Las agencias de viaje constituyen la principal fuente de información a la hora de elegir Lanzarote como destino de vacaciones. También sigue alto el número de turistas que viajan a la isla *aconsejados* por sus familiares y amigos. Se incrementa la utilización de catálogos de *tour* operadores.
- 4.- El conocimiento de Lanzarote como Reserva de la Biosfera se ha incrementado, cuatro de cada diez turistas conoce esta denominación de la isla.
- 5.- El factor climático como elemento de atracción se consolida y aparece como elemento indiscutible de atracción de Lanzarote. Son menos importantes los motivos descanso, paisaje y playas.
- 6.- La organización del viaje a través de agencia se incrementa. El 85.4 % de los visitantes utiliza esta modalidad y aumenta la contratación de servicios en origen. El servicio que más se contrata es el de transporte y alojamiento, aunque también la modalidad transporte, alojamiento y media pensión cobra importancia.
- 7.- El tipo de alojamiento más utilizado son los apartamentos, aunque se incrementa la utilización de hoteles y aparthoteles. En general, la valoración que se hace del alojamiento es buena en todos sus aspectos, obteniendo una puntuación global de 7,73 en una escala de 0 a 10.
- 8.- La estancia media es de 10,3 días, similar a la registrada en 1997.
- 9.- El gasto medio diario se sitúa en 4.853 pesetas, disminuyendo un 10 % con respecto al año anterior. El gasto sigue siendo más alto en turistas de nacionalidad española.
- 10.- El grado de satisfacción del turista con las vacaciones en la isla permanece alto y el grado de cumplimiento de expectativas (relación entre lo esperado y lo real) desciende ligeramente. El elevado porcentaje de recomendación de la isla se mantiene.
- 11.- El 82 % de los turistas piensa repetir vacaciones en Lanzarote. Entre los que no piensan hacerlo señalan motivos como “*una vez basta*”, conocer otros sitios y masificación turística.

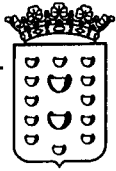
12.- Tanto las instalaciones como los servicios y temas turísticos aparecen bien valorados. Destaca la alta puntuación que se le otorga a las excursiones turísticas, al paisaje y a las playas.

13.- Entre los principales elementos de desagrado se señala el mal clima, la masificación turística y el problema de las carreteras/tráfico.

14.- En cuanto a los Centros de Arte, Cultura y Turismo del Cabildo de Lanzarote, obtienen una buena valoración por sus visitantes, especialmente las Montañas del Fuego.

CUADRO SÍNTESIS

CRECE ▲
El conocimiento de Lanzarote como Reserva de la Biosfera La utilización de catálogos de <i>tour</i> operadores como fuente de información La organización del viaje a través de agencias La contratación de servicios en origen La utilización de hoteles El problema de la masificación turística La importancia de los destinos alternativos antes de decidirse por Lanzarote
PERMANECE ◆
La fidelidad a Lanzarote como destino turístico Los turistas que viajan a Lanzarote <i>aconsejados</i> por sus familiares y amigos El clima como principal motivo de visita La valoración del alojamiento La estancia media El grado de satisfacción del turista con las vacaciones en la isla La recomendación de la isla en el exterior La intención de repetir vacaciones La valoración de instalaciones y servicios turísticos La mención del clima y el paisaje como elementos de agrado La valoración de los Centros de Arte, Cultura y Turismo del Cabildo
DISMINUYE ▼
Los turistas que organizan su viaje independientemente El gasto medio diario El cumplimiento de expectativas (diferencia entre lo esperado y lo observado) La importancia de las playas como elemento de agrado



CABILDO DE LANZAROTE

Centro de Datos. Área de Presidencia

ENCUESTA DE TURISMO

ANEXO

A3
28

MARZO 1998

REPETICIÓN DE LA VISITA

Pregunta.- ¿ EN CUÁNTAS OCASIONES HA VISITADO LANZAROTE ¿

0	1	2	3	+3	Media (+0)
59.7	13.6	11.4	4.5	10.5	3.10

NACIONALIDAD						
Alemanes	55.9	11.3	13.5	6.2	12.9	3.50
Escandinavos	62.7	9.8	12.7	2.9	11.7	3.60
Británicos	51.6	15.9	12.7	5.9	13.7	3.10
Holandeses	87.1	7.6	2.5	2.5	0.0	1.60
Españoles	64.7	19.6	11.7	1.9	1.9	1.70
Otros	71.8	17.1	4.6	1.5	4.6	2.2

ESTATUS						
Cl.m-alta	62.9	12.0	11.1	1.8	12.0	3.20
Cl.m-media	58.6	14.8	11.9	5.3	9.2	2.90
Cl. m-baja	58.7	11.9	11.1	4.7	13.4	3.60

EDAD						
18 a 34	69.2	13.5	9.7	2.9	4.6	2.50
35 a 49	62.7	12.2	10.7	5.3	8.8	2.80
50 a 64	50.7	16.1	13.2	4.4	15.4	3.40
Más de 65	36.4	13.5	16.2	8.1	25.6	4.10

DESTINO ALTERNATIVO A LANZAROTE

Pregunta.- ¿ HABÍA USTED PENSADO EN ALGÚN OTRO LUGAR O DESTINO PARA SUS VACACIONES?

Si	No	NS/NC
43.2	56.6	0.1

NACIONALIDAD			
Alemanes	36.7	63.2	0.0
Escandinavos	43.1	56.8	0.0
Británicos	47.9	51.6	0.4
Holandeses	48.7	51.2	0.0
Españoles	35.2	64.7	0.0
Otros	48.4	51.5	0.0

DESTINOS	
Otras Islas de Canarias	66.8
Europa	7.5
América/Caribe/Australia	5.4
España	9.2
Norte de Africa	10.9
NS/NC	0.0

FUENTE DE INFORMACION

Pregunta.- ¿ QUÉ FUENTE DE INFORMACIÓN UTILIZÓ PARA ELEGIR SU VIAJE A LANZAROTE ¿

1	Agencia de viajes	45.8
2	Catálogo TT.OO	13.0
3	Folletos	5.8
4	Ferias de turismo	0.3
5	Familiar/Amigo	20.4
6	Oficina de Turismo	1.0
7	Experiencia viajes anteriores	8.5
8	Prensa/Radio/TV	3.2
9	Otros	1.6

1	2	3	4	5	6	7	8	9
45.8	13.0	5.8	0.3	20.4	1.0	8.5	3.2	1.6

NACIONALIDAD	1	2	3	4	5	6	7	8	9
Alemanes	33.3	23.1	0.0	1.1	23.7	1.1	14.1	1.1	2.2
Escandinavos	61.7	4.9	2.9	0.0	15.6	2.9	5.8	4.9	0.9
Británicos	42.9	8.2	13.7	0.0	20.5	0.9	6.8	5.4	1.3
Holandeses	79.4	5.1	5.1	0.0	5.1	0.0	2.5	2.5	0.0
Espanoles	49.0	5.8	0.0	0.0	33.3	0.0	7.8	0.0	3.9
Otros	42.1	25.0	4.6	0.0	17.1	0.0	7.8	1.5	1.5

ESTATUS	1	2	3	4	5	6	7	8	9
Cl.m-alta	38.8	13.8	5.5	0.9	24.0	1.8	9.2	3.7	1.8
Cl. m-media	47.9	11.9	7.3	0.0	19.2	0.4	7.7	3.1	2.1
Cl.m-baja	45.2	14.2	0.7	0.7	22.2	2.3	11.1	3.1	0.0

REPETICION	1	2	3	4	5	6	7	8	9
1ª vez	52.9	16.2	5.4	0.2	20.0	0.7	0.7	2.8	0.7
+ de 1 vez	35.3	8.3	6.4	0.3	20.9	1.5	20.1	3.8	3.0

EDAD	1	2	3	4	5	6	7	8	9
18 a 34	46.8	14.7	4.2	0.4	22.7	0.4	5.9	3.3	1.2
35 a 49	46.0	13.2	7.3	0.0	17.1	0.4	8.8	3.9	2.9
50 a 64	45.5	12.5	5.8	0.7	20.5	2.2	9.5	2.2	0.7
Más 65	43.2	6.7	6.7	0.0	21.6	2.7	14.8	2.7	1.3

CONOCIMIENTO DE LANZAROTE COMO RESERVA DE LA BIOSFERA

Pregunta.- ¿ SABE USTED QUE LANZAROTE ESTÁ DECLARADA RESERVA DE LA BIOSFERA POR LA UNESCO, POR SU PATRIMONIO NATURAL EXCEPCIONAL¿

Si	No	NS/NC
42.0	57.9	0.0

NACIONALIDAD			
Alemanes	75.7	24.2	0.0
Escandinavos	23.5	76.4	0.0
Británicos	21.4	78.5	0.0
Holandeses	12.8	87.1	0.0
Españoles	70.5	29.4	0.0
Otros	43.7	56.2	0.0

ORGANIZACIÓN VIAJE

Pregunta.- ¿ DE QUÉ FORMA ORGANIZÓ SU VIAJE?

Ag. de Viajes	Directamente	Otra
85.4	12.5	1.9

NACIONALIDAD			
Alemanes	94.9	4.5	0.5
Escandinavos	94.1	4.9	0.9
Británicos	76.7	18.7	4.5
Holandeses	100.0	0.0	0.0
Espanoles	78.4	21.5	0.0
Otros	71.8	26.5	1.5
ESTATUS			
Cl. m-alta	80.5	18.5	0.9
Cl. m-media	85.6	11.6	2.6
Cl. m-baja	88.1	11.1	0.7
REPETICIÓN			
1ª Vez	88.1	10.5	1.2
Más de 1 Vez	81.3	15.5	3.0
EDAD			
18 a 34	87.7	10.5	1.6
35 a 49	83.3	15.2	1.4
50 a 64	82.3	14.7	2.9
Más de 64	89.1	8.1	2.7

CONTRATACION DE SERVICIOS

Pregunta.- ¿ QUÉ SERVICIOS CONTRATÓ A TRAVÉS DE ESTA ORGANIZACIÓN?

- 1.- Sólo transporte
- 2.- Transporte y Alojamiento
- 3.- Transporte, Alojamiento y Desayuno
- 4.- Transporte, Alojamiento y ½ pensión comp.
- 5.- transporte, Alojamiento y pensión completa

1	2	3	4	5	NS/NC
6.4	48.6	7.5	32.3	4.7	0.3

NACIONALIDAD						
Alemanes	4.7	20.1	6.5	63.9	4.7	0.0
Escandinavos	5.1	82.4	8.2	2.0	0.0	2.0
Británicos	11.6	67.2	2.2	16.1	2.7	0.0
Holandeses	0.0	58.9	7.6	30.7	2.5	0.0
Españoles	5.0	17.5	25.0	37.5	15.0	0.0
Otros	2.1	27.6	14.8	40.4	14.8	0.0
ESTATUS						
Cl.m-alta	8.9	35.9	6.7	39.3	7.8	1.1
Cl. m-media	5.4	55.7	8.7	25.8	3.8	0.2
Cl. m- baja	7.1	36.6	4.4	46.4	5.3	0.0
REPETICIÓN						
1ª Vez	3.7	44.9	7.4	36.9	6.5	0.2
+de 1 Vez	10.7	54.2	7.6	25.1	1.7	0.4
TIPO ALOJAMIENTO						
Hotel	0.0	18.8	12.3	59.1	9.6	0.0
Apto. 1/3	4.3	66.5	5.8	20.3	2.6	0.2
Apto. Alquilado	27.2	54.5	0.0	18.1	0.0	0.0
Apto. Propio	33.3	66.6	0.0	0.0	0.0	0.0
T-Sharing	85.7	14.2	0.0	0.0	0.0	0.0
Casa amigos	90.0	10.0	0.0	0.0	0.0	0.0
DÍAS ESTANCIA						
1 - 7	5.7	52.2	7.6	27.8	5.7	0.6
8 - 14	6.6	42.9	6.6	40.2	3.5	0.0
+ de 14	6.6	42.9	6.6	40.2	3.5	0.0

COSTE MEDIO DEL PACKAGE

- 1.- Solo transporte
- 2.- T + Alojamiento
- 3.- T + A + Desayuno
- 4.- T + A + ½ Pensión
- 5.- T + A + Pensión completa

1 2 3 4 5
50033 87396 113677 126021 111566

NACIONALIDAD					
Alemanes	67517	123646	177289	133923	117496
Escandinavos	80379	86107	95636	122602	0
Británicos	38607	77339	74992	118987	118548
Holandeses	0	95671	112162	117751	90120
Espanoles	31000	69167	77425	84417	104333
Otros	60000	89712	106299	130504	109911

FORMA DE VISITA

Solo 6.4 Pareja 62.0 Familia 26.6 Asociación 1.3 Otros 3.6

NACIONALIDAD					
Alemanes	9.7	67.2	21.8	0.5	0.5
Escandinavos	4.1	61.4	29.1	0.0	5.2
Británicos	1.9	60.1	29.3	1.9	6.6
Holandeses	2.6	63.1	34.2	0.0	0.0
Españoles	20.4	57.1	18.3	2.2	2.2
Otros	7.8	60.5	31.5	0.0	0.0
EDAD					
18 a 34	7.1	54.2	31.3	2.2	4.9
35 a 49	4.8	64.5	27.4	0.5	2.6
50 a 64	7.8	67.9	19.5	0.7	3.9
Más de 65	5.6	70.4	22.5	0.0	1.4

TIPO DE ALOJAMIENTO

Pregunta. - ¿ QUÉ TIPO DE ALOJAMIENTO HA UTILIZADO?

- | | |
|---------------------------|----------------------------|
| 1.- Hotel 3/5* | 5.- Apartamento Propio |
| 2.- Apartamento 3/5* | 6.- Time-Sharing |
| 3.- Pensión ½ * | 7.- Casa Amigos/Familiares |
| 4.- Apartamento Alquilado | 8.- Otros |
| | 9.- NS/NC |

1	2	3	4	5	6	7	8	9
31.6	55.3	0.6	3.3	1.6	2.7	3.0	1.0	0.4

NACIONALIDAD	1	2	3	4	5	6	7	8	9
Alemanes	35.5	56.5	0.0	1.1	1.6	0.0	2.8	2.2	0.0
Escandinavos	15.6	77.4	0.9	2.9	0.0	0.0	0.0	0.9	1.9
Británicos	18.7	58.9	1.3	5.4	2.7	8.2	3.6	0.4	0.4
Holandeses	33.3	64.1	0.0	0.0	0.0	0.0	0.0	2.5	0.0
Españoles	68.6	17.6	0.0	3.9	0.0	0.0	9.8	0.0	0.0
Otros	59.3	29.6	0.0	4.6	3.1	0.0	3.1	0.0	0.0
ESTATUS									
Cl. m-alta	39.8	40.7	1.8	5.5	1.8	4.6	4.6	0.9	0.0
Cl. m-media	27.2	61.0	0.4	2.9	1.9	2.4	2.4	0.9	0.4
Cl. m-baja	38.1	50.0	0.0	3.1	0.7	2.3	3.9	0.7	0.7
REPETICIÓN									
1ª Vez	37.0	53.9	0.5	3.0	1.0	1.2	1.5	1.2	0.2
Más de 1 Vez	23.5	57.4	0.7	3.8	2.6	4.9	5.3	0.7	0.7
ALOJAMIENTO									
Pto. del Carmen	26.3	65.5	0.5	1.8	1.5	1.5	2.1	0.5	0.0
Playa Blanca	33.3	48.6	1.3	6.9	2.7	4.1	0.0	2.7	0.0
Costa Teguisse	45.5	39.2	0.0	4.4	1.9	4.4	3.1	0.6	0.6
Otros	17.1	40.0	2.8	8.5	0.0	5.7	20.0	5.7	0.0

VALORACIÓN ALOJAMIENTO (I)

Pregunta.- ¿ ME PODRÍA INDICAR SU VALORACIÓN SOBRE EL ESTABLECIMIENTO ¿

Instalaciones y mantenimiento

MB	B	R	M	MM	NS/NC	Puntuac
26.99	55.38	13.57	2.18	0.62	1.25	7.68

NACIONALIDAD							
Alemanes	22.86	60.00	10.86	4.57	0.00	1.71	7.57
Escandinavos	14.71	64.71	16.67	0.00	0.98	2.94	7.37
Británicos	30.88	51.15	14.29	2.30	0.92	0.46	7.73
Holandeses	17.95	61.54	20.51	0.00	0.00	0.00	7.44
Espanoles	53.19	38.30	8.51	0.00	0.00	0.00	8.62
Otros	31.15	50.82	13.11	1.64	1.64	1.64	7.75
ESTATUS							
Cl. m-alta	30.84	46.73	14.02	2.80	1.87	3.74	7.65
Cl. m-media	26.11	55.91	15.02	1.72	0.25	0.99	7.67
Cl. m-baja	27.27	61.16	8.26	3.31	0.00	0.00	7.81
REPETICIÓN							
1ª Vez	26.87	55.81	13.70	2.07	0.52	1.03	7.69
Más de 1 Vez	27.17	54.72	13.39	2.36	0.79	1.57	7.67
TIPO ALOJAMIENTO							
Hotel 3/5*	40.29	50.97	7.28	1.46	0.00	0.00	8.25
Apto 3/5*	18.01	61.22	16.34	3.05	0.83	0.55	7.33
Apto. Alqdo.	27.27	54.55	13.64	0.00	4.55	0.00	7.50
Time-sharing	44.44	38.89	16.67	0.00	0.00	0.00	8.19
LUGAR ALOJAMIENTO							
Pto. del Carmen	25.33	57.07	13.60	2.67	0.53	0.80	7.62
Playa Blanca	25.35	54.93	16.90	2.82	0.00	0.00	7.57
Costa Teguisse	31.21	53.50	12.74	1.27	0.64	0.64	7.85
Otros	29.03	48.39	12.90	0.00	3.23	6.45	7.67

VALORACIÓN ALOJAMIENTO (II)

Pregunta.- ¿ ME PODRÍA INDICAR SU VALORACIÓN SOBRE EL ESTABLECIMIENTO ¿

Profesionalidad del Personal

MB	B	R	M	MM	NS/NC	Puntuación
27.66	53.75	11.41	1.09	0.62	5.47	7.82

NACIONALIDAD							
Alemanes	28.57	57.71	8.57	1.14	0.00	4.00	7.96
Escandinavos	15.69	61.76	15.69	0.98	1.96	3.92	7.30
Británicos	30.09	49.07	9.26	0.93	0.93	9.72	7.95
Holandeses	20.51	53.85	20.51	5.13	0.00	0.00	7.24
Españoles	44.68	46.81	8.51	0.00	0.00	0.00	8.40
Otros	16.67	16.67	16.67	16.67	16.67	16.67	5.00
ESTATUS							
Cl. m-alta	27.10	46.73	14.02	1.87	0.93	9.35	7.68
Cl. m-media	28.40	53.83	11.36	0.74	0.49	5.19	1.87
Cl. m-baja	27.27	59.50	9.09	1.65	0.00	2.48	7.88
REPETICIÓN							
1ª Vez	26.68	54.15	13.21	1.04	1.04	3.89	7.72
Más de 1 Vez	29.13	53.15	8.66	1.18	0.00	7.87	7.99
TIPO ALOJAMIENTO							
Hotel 3/5 *	38.83	50.97	9.22	0.49	0.00	0.49	8.22
Apto 3/5*	22.16	58.73	13.30	1.66	1.11	3.05	7.56
Apto. Alqdo.	13.64	54.55	4.55	0.00	0.00	27.27	7.81
Time-sharing	44.44	33.33	22.22	0.00	0.00	0.00	8.06
LUGAR ALOJAMIENTO							
Pto. Del Carmen	25.33	57.07	13.60	2.67	0.53	0.80	7.62
Playa Blanca	28.17	50.70	14.08	0.00	0.00	7.04	7.88
Costa Teguisse	33.97	54.49	7.09	0.64	0.00	3.85	8.17
Otros	29.03	38.71	6.45	0.00	0.00	25.81	8.26

VALORACIÓN ALOJAMIENTO (III)

Pregunta. - ¿ ME PODRÍA INDICAR SU VALORACIÓN SOBRE EL ESTABLECIMIENTO ¿

Relación calidad / precios

MB B R M MM S/NC Puntuacion
25.59 57.72 12.01 2.34 0.00 20.34 7.73

NACIONALIDAD							
Alemanes	12.00	71.43	11.43	2.86	0.00	2.29	7.37
Escandinavos	17.65	63.73	11.76	3.92	0.00	2.94	7.45
Británicos	39.17	48.85	9.68	0.92	0.00	1.38	8.20
Holandeses	20.51	53.85	20.51	5.13	0.00	0.00	7.24
Españoles	25.53	55.32	14.89	2.13	0.00	2.13	7.66
Otros	16.67	16.67	16.67	16.67	16.67	16.67	5.00
ESTATUS							
Cl.m-alta	25.23	53.27	9.35	6.54	0.00	5.61	7.57
Cl- m-media	26.11	56.65	14.04	1.23	0.00	1.97	7.74
Cl.m-baja	25.62	65.29	6.61	1.65	0.00	0.83	7.90
REPETICIÓN							
1ª Vez	26.36	57.88	11.37	2.84	0.00	1.55	7.74
Más de 1 Vez	24.41	57.48	12.99	1.57	0.00	3.54	7.71
TIPO ALOJAMIENTO							
Hotel 3/5*	26.21	60.68	10.68	1.46	0.00	0.97	7.82
Apto 3/5*	21.88	61.50	13.02	2.77	0.00	0.83	7.58
Apto Alqdo.	31.82	45.45	9.09	4.55	0.00	9.09	7.88
Time-sharing	61.11	27.78	11.11	0.00	0.00	0.00	8.75
LUGAR ALOJAMIENTO							
Pto. del Carmen	22.67	59.47	13.60	2.93	0.00	1.33	7.58
Playa Blanca	29.58	53.52	11.27	2.82	0.00	2.82	7.83
Costa Teguisse	28.03	58.60	10.19	0.64	0.00	2.55	7.92
Otros	45.16	38.71	6.45	3.23	0.00	6.45	8.36

VALORACIÓN ALOJAMIENTO (IV)

Pregunta.- ¿ ME PODRÍA INDICAR SU VALORACIÓN SOBRE EL ESTABLECIMIENTO ¿

Servicios en general

MB B R M MM NS/NC Puntuac.
 21.37 64.74 9.05 1.56 0.47 2.81 7.70

NACIONALIDAD							
Alemanes	13.71	46.00	3.43	2.29	0.57	4.00	7.60
Escandinavos	17.65	65.69	12.75	1.96	0.00	1.96	7.53
Británicos	28.57	56.22	10.60	0.46	0.92	3.23	7.87
Holandeses	7.69	79.49	12.82	0.00	0.00	0.00	7.37
Espanoles	19.15	72.34	6.38	2.13	0.00	0.00	7.71
Otros	34.43	45.90	13.11	3.28	0.00	3.28	7.88
ESTATUS							
Cl. M-alta	21.50	60.75	9.35	1.87	0.93	5.61	7.65
Cl. m-media	21.43	64.53	10.10	1.23	0.49	20.22	7.69
Cl. m-baja	22.31	69.42	5.79	1.65	0.00	0.83	7.83
REPETICIÓN							
1ª Vez	22.22	65.63	7.49	1.81	0.78	2.07	7.72
Más de 1 Vez	20.08	63.39	11.42	1.18	0.00	3.94	7.66
TIPO ALOJAMIENTO							
Hotel 3/5*	31.55	60.19	5.34	1.94	0.00	0.97	80.6
Apto 3/5*	14.40	71.75	10.53	1.66	0.83	0.83	7.45
Apto. Alqdo.	18.18	45.45	22.73	0.00	0.00	13.64	7.37
Time-sharing	38.89	55.56	5.56	0.00	0.00	0.00	8.33
LUGAR ALOJAMIENTO							
Pto. del Carmen	18.93	68.00	8.53	2.13	0.53	1.87	7.62
Playa Blanca	25.35	60.56	9.86	2.82	0.00	1.41	7.75
Costa Teguisse	24.84	67.78	9.55	0.00	0.64	3.18	7.85
Otros	25.81	51.61	12.90	0.00	0.00	9.68	7.86

ESTANCIA MEDIA

Pregunta .- ¿ CUÁL HA SIDO LA DURACIÓN DE SU ESTANCIA?

<= 7	Entre 8-14	> 14	7 días	14 días	Media
55.9	37.8	6.1	51.9	29.6	10.3

NACIONALIDAD						
Alemanes	30.5	58.7	10.7	29.3	53.1	13.1
Escandinavos	72.5	25.4	1.9	69.6	23.5	8.9
Británicos	69.4	27.8/	2.7	68.0	25.5	9.1
Holandeses	38.4	53.8	7.6	33.3	7.6	9.3
Espanoles	50.9	31.3	17.6	19.6	0.0	11.3
Otros	68.7	29.6	1.5	68.7	25.0	9.0
ESTATUS						
Cl-M-alta	50.0	47.2	2.7	45.3	38.8	10.1
Cl. m-media	62.2	31.8	5.8	57.9	24.5	9.6
Cl. m-baja	40.4	49.2	10.3	38.1	2.3	12.9
REPETICIÓN						
1ª Vez	59.6	36.5	3.8	55.7	26.4	9.5
Más de 1 Vez	50.5	39.9	9.5	46.3	34.2	11.6
EDAD						
18 a 34	65.4	32.4	2.1	60.3	22.3	8.9
35 a 49	62.2	33.8	3.9	58.3	25.9	9.4
50 a 64	43.3	48.5	8.0	40.4	42.6	11.6
Más de 65	32.4	45.9	21.6	29.7	37.8	14.8
ORGANIZACIÓN						
Ag. Viajes	53.6	40.2	6.1	50.8	31.6	10.4
Directamente	65.8	26.8	7.3	54.8	19.5	10.6

GASTO MEDIO DIARIO

Pregunta - ¿ QUÉ GASTO MEDIO HA TENIDO POR DÍA ¿ (En Ptas. Y sin contar servicios)

- 1500	1500-3000	3000-5000	+ 5000	MEDIA
5.7	24.8	30.7	38.6	4853

NACIONALIDAD					
Alemanes	10.3	32.9	39.6	17.0	3907
Escandinavos	3.3	21.9	36.2	38.4	5094
Británicos	3.3	15.3	21.1	60.1	5431
Holandeses	12.8	30.7	35.9	20.5	3737
Espanoles	0.0	17.5	30.0	52.5	6871
Otros	4.0	44.0	28.0	24.0	4371
ESTATUS					
Cl. m-alta	4.9	23.5	35.2	36.2	5172
Cl. m-media	4.8	23.2	30.1	41.8	4978
Cl. m-baja	8.1	32.7	28.1	30.9	4184
REPETICIÓN					
1ª Vez	7.4	26.0	30.6	35.8	4634
Más de 1 Vez	3.2	23.0	30.8	42.8	5168
EDAD					
18 a 34	6.2	25.8	32.5	35.2	4729
35 a 49	4.4	25.9	31.4	38.1	4958
50 a 64	8.2	16.3	28.6	46.7	5087
Más 65	3.1	32.8	26.5	37.5	4591
ORGANIZACIÓN					
Ag. Viajes	6.6	25.2	31.3	36.6	4707
Directamente	0.0	19.7	30.9	49.3	5791
LUGAR ALOJAMIENTO					
Pto. del Carmen	7.1	23.5	29.2	40.1	4806
Playa Blanca	2.9	26.0	40.5	30.4	4708
Costa Teguisse	3.5	23.5	30.0	42.8	5161
Otros	3.4	44.8	24.1	27.5	4566

MOTIVO DE VISITA

Pregunta.- ¿ CUÁLES HAN SIDO LAS DOS PRINCIPALES RAZONES POR LAS QUE HA VISITADO LANZAROTE?

- | | |
|----------------------------------|-------------------------|
| 1.- Sol / clima | 6.- Descanso / relax |
| 2.- Playas / mar | 7.- Ofertas deportivas |
| 3.- Paisaje | 8.- Aventura / exotismo |
| 4.- Precios razonables | 9.- Ofertas culturales |
| 5.- Diversión / entretenimiento. | 10.- Otras |

1	2	3	4	5	6	7	8	9	10
78.2	3.5	4.2	0.4	0.3	6.9	1.6	0.6	0.0	3.9

NACIONALIDAD	1	2	3	4	5	6	7	8	9	10
Alemanes	80.2	4.5	8.4	0.0	0.0	2.2	0.5	0.0	0.0	3.9
Escandinavos	75.4	2.9	4.9	0.0	0.0	7.8	3.9	0.9	0.0	3.9
Británicos	88.1	1.3	0.0	0.9	0.4	6.8	1.3	0.0	0.0	0.9
Holandeses	82.0	5.1	5.1	0.0	0.0	5.1	0.0	0.0	0.0	2.5
Españoles	43.1	5.8	3.9	0.0	1.9	17.6	1.9	3.9	0.0	21.5
Otros	68.7	6.2	6.2	1.5	0.0	10.9	3.1	1.5	0.0	1.5
ESTATUS										
Cl. m-alta	77.7	2.7	3.7	0.0	0.0	11.1	2.7	0.0	0.0	1.8
Cl. m- media	78.3	3.4	4.3	0.7	0.4	5.8	1.9	0.4	0.0	4.3
Cl. m-baja	76.9	4.7	4.7	0.0	0.0	7.1	0.0	1.5	0.0	4.7
REPETICION										
1ª vez	78.1	4.1	4.6	0.7	0.2	7.4	1.5	0.5	0.0	2.5
+ de 1 vez	78.3	2.6	3.8	0.0	0.3	6.0	1.9	0.7	0.0	6.0
EDAD										
18 a 34	71.7	5.0	3.8	0.4	0.4	8.0	3.8	1.6	0.0	5.0
35 a 49	81.3	3.4	4.4	0.9	0.4	5.8	0.9	0.0	0.0	2.4
50 a 64	81.6	2.2	4.4	0.0	0.0	7.3	0.0	0.0	0.0	4.4
Más 64	83.7	1.3	5.4	0.0	0.0	5.4	0.0	0.0	0.0	4.0
ORGANIZACIÓN										
Ag. De Viajes	80.2	3.2	4.3	0.3	0.1	5.7	1.8	0.7	0.0	3.4
Directamente	63.4	6.1	4.8	1.2	1.2	15.8	1.2	0.0	0.0	6.1

GRADO DE SATISFACCIÓN

Pregunta.- INDÍQUENOS EL GRADO DE SATISFACCIÓN DE SUS VACACIONES EN LANZAROTE

MS	BS	X	PS	I	NS/NC	Puntuac.
72.35	19.20	7.53	0.46	0.31	0.15	9.08

NACIONALIDAD							
Alemanes	72.16	6.82	20.45	0.57	0.00	0.00	8.76
Escandinavos	63.73	30.39	4.90	0.00	0.00	0.98	8.99
Británicos	84.02	15.07	0.46	0.00	0.46	0.00	9.55
Holandeses	43.59	46.15	7.69	2.56	0.00	0.00	8.27
Espanoles	60.78	35.29	3.92	0.00	0.00	0.00	8.92
Otros	73.44	20.31	3.12	1.56	1.56	0.00	9.06
ESTATUS							
Cl. m-alta	72.22	18.52	7.41	0.93	0.93	0.00	9.00
Cl. m-media	70.56	21.65	7.06	0.49	0.00	0.24	9.07
Cl. m-baja	77.60	12.00	9.60	0.00	0.80	0.00	9.14
REPETICIÓN							
1ª Vez	70.36	21.39	6.96	0.77	0.26	0.26	9.03
Más de 1 Vez	75.29	15.97	8.37	0.00	0.38	0.00	9.14
LUGAR ALOJAMIENTO							
Pto. del Carmen	70.79	21.58	6.84	0.53	0.26	0.00	9.05
Playa Blanca	69.44	15.28	13.89	0.00	1.39	0.00	8.78
Costa Teguisse	77.07	17.20	5.10	0.64	0.00	0.00	9.27
Otros	77.14	14.29	8.57	0.00	0.00	0.00	9.21
EDAD							
18 a 34	63.71	25.32	10.13	0.42	0.42	0.00	8.79
35 a 49	76.85	16.75	5.91	0.49	0.00	0.00	9.25
50 a 64	74.26	19.12	5.15	0.74	0.74	0.00	9.14
Más de 65	83.78	6.76	8.11	0.00	0.00	1.35	9.42
ORGANIZACIÓN							
Ag. Viajes	71.22	19.96	8.09	0.54	0.18	0.00	9.04
Directamente	82.93	13.41	3.66	0.00	0.00	0.00	9.48

GRADO DE CUMPLIMIENTO DE EXPECTATIVAS

Pregunta. - EN RELACIÓN A LO QUE ESPERABA ES.....

	Mejor 36.5	Igual 59.8	Peor 2.7	NS/NC 0.9
NACIONALIDAD				
Alemanes	31.6	65.5	2.2	0.5
Escandinavos	34.3	60.7	1.9	2.9
Británicos	45.6	52.5	1.8	0.0
Holandeses	15.3	79.4	5.1	0.0
Espanoles	37.2	58.8	1.9	1.9
Otros	34.3	56.2	7.8	1.5
ESTATUS				
Cl.M-alta	37.0	60.1	1.8	0.9
Cl. m-medio	34.5	61.8	2.6	0.9
Cl. m-baja	43.6	51.5	3.9	0.7
REPETICIÓN				
1ª Vez	47.0	48.3	3.6	1.0
Más de 1 Vez	20.9	76.8	1.5	0.7
LUGAR ALOJAMIENTO				
Pto. del Carmen	35.2	61.3	2.8	0.5
Playa Blanca	37.5	59.7	2.7	0.0
Costa Teguisse	36.7	58.8	3.1	1.2
Otros	51.4	45.7	0.0	2.8
EDAD				
18 a 34	36.7	58.2	3.8	1.2
35 a 49	39.7	57.8	2.4	0.0
50 a 64	37.5	58.8	2.2	1.4
Más de 65	25.6	71.6	1.3	1.3

INTENCIÓN DE VOLVER

Pregunta.- ¿ PIENSA VOLVER A LANZAROTE ¿

Si.
82.0

No
8.7

NS/NC
9.2

NACIONALIDAD			
Alemanes	79.6	7.9	12.4
Escandinavos	78.4	13.7	7.8
Británicos	94.5	1.3	4.1
Holandeses	66.6	17.9	15.3
Españoles	82.3	7.8	9.8
Otros	60.9	23.4	15.6
ESTATUS			
Cl. m-alta	79.6	11.1	9.2
Cl. m-media	82.7	9.2	8.0
Cl. m-baja	81.7	5.5	12.7
REPETICIÓN			
1ª Vez	75.0	12.0	12.8
Más de 1 Vez	92.4	3.8	3.8
ORGANIZACIÓN			
Ag. Viajes	82.5	8.2	9.1
Directamente	79.2	13.4	7.3

VALORACIÓN INSTALACIONES (I)

Pregunta. - A CONTINUACIÓN VAMOS A CITARLE UNA SERIE DE INSTALACIONES DE LA ISLA DE LANZAROTE. INDÍQUENOS SU VALORACIÓN SOBRE LAS MISMAS.

Aeropuerto

MB	B	R	M	MM	NS/NC	Puntuac
8.59	63.34	23.31	3.68	0.92	0.15	6.88

NACIONALIDAD							
Alemanes	7.87	76.40	11.80	2.25	1.12	0.56	7.20
Escandinavos	5.83	64.08	23.30	4.85	0.97	0.97	6.74
Británicos	9.55	52.73	30.91	5.45	0.91	0.45	6.62
Holandeses	0.00	53.85	41.03	2.56	0.00	2.56	6.32
Españoles	3.85	63.46	28.85	1.92	0.00	1.92	6.76
Otros	20.00	63.08	12.31	1.54	1.54	1.54	7.50
ESTATUS							
Cl. m-alta	6.42	60.55	24.77	5.50	1.83	0.92	6.62
Cl. m-media	8.27	61.80	25.55	3.65	0.49	0.24	6.85
Cl. m-baja	11.81	70.08	14.96	2.36	0.00	0.79	7.30
REPETICIÓN							
1ª Vez	5.66	66.07	23.65	3.60	0.77	0.26	6.81
Más de 1 Vez	12.88	59.9	22.73	3.79	1.14	0.38	6.98

VALORACIÓN INSTALACIONES (II)

Pregunta .- A CONTINUACIÓN VAMOS A CITARLE UNA SERIE DE INSTALACIONES DE LA ISLA DE LANZAROTE. INDÍQUENOS SU VALORACIÓN SOBRE LAS MISMAS.

Restaurantes / bares

MB	B	R	M	MM	NS/NC	Puntuac.
15.95	67.48	9.20	1.84	0.31	5.21	7.56

NACIONALIDAD							
Alemanes	13.48	72.47	6.18	0.56	0.00	7.30	7.67
Escandinavos	14.29	67.62	5.71	2.86	0.95	8.57	7.50
Británicos	22.42	60.99	9.42	0.90	0.45	5.83	7.76
Holandeses	4.65	58.14	20.93	2.33	0.00	13.95	6.89
Españoles	7.27	72.73	5.45	5.45	0.00	9.09	7.25
Otros	13.24	57.35	14.71	2.94	0.00	11.76	7.29
ESTATUS							
Cl. m-alta	12.50	68.75	8.04	1.79	1.79	7.14	7.38
Cl. m-medio	17.19	64.89	10.65	1.94	0.00	5.33	7.57
Cl. m-baja	14.73	72.09	4.65	1.55	0.00	6.98	7.69
REPETICIÓN							
1ª Vez	13.78	66.58	10.97	2.30	0.51	5.87	7.41
Más de 1 Vez	18.94	67.80	6.44	1.14	0.00	5.68	7.77
LUGAR ALOJAMIENTO							
Pto. Del Carmen	17.85	64.30	9.45	2.36	0.52	5.51	7.56
Playa Blanca	10.67	69.33	10.67	0.00	0.00	9.33	7.50
Costa Tegui	12.96	71.60	8.02	1.85	0.00	5.56	7.53
Otros	17.95	56.41	7.69	0.00	0.00	17.95	7.81

VALORACIÓN INSTALACIONES (III)

Pregunta - A CONTINUACIÓN VAMOS A CITARLE UNA SERIE DE INSTALACIONES DE LA ISLA DE LANZAROTE. INDÍQUENOS SU VALORACIÓN SOBRE LAS MISMAS.

Bancos

MB B R M MM NS/NC Puntuac.
5.52 32.98 3.53 1.07 0.46 56.44 7.41

NACIONALIDAD							
Alemanes	6.18	55.06	2.81	0.56	1.12	34.27	7.46
Escandinavos	2.86	21.90	4.76	0.95	0.00	69.52	7.19
Británicos	6.73	25.56	2.24	0.90	0.00	64.57	7.69
Holandeses	2.33	23.26	2.33	0.00	0.00	72.09	7.50
Españoles	3.64	25.45	10.91	0.00	1.82	58.18	6.74
Otros	5.88	19.12	1.47	4.41	0.00	69.12	7.14
ESTATUS							
Cl. m-alta	5.36	35.71	4.46	0.00	1.79	52.68	7.26
Cl. m-media	4.84	30.27	3.39	1.21	0.24	60.05	7.39
Cl. m-baja	7.75	36.43	3.10	1.55	0.00	51.16	7.58
REPETICIÓN							
1ª Vez	4.62	28.97	3.33	0.51	0.77	61.79	7.37
Más de 1 Vez	6.77	38.35	3.76	1.88	0.00	49.25	7.46
LUGAR ALOJAMIENTO							
Pto. del Carmen	6.32	32.63	2.11	1.05	0.53	57.37	7.53
Playa Blanca	3.95	34.21	3.95	1.32	1.32	55.26	7.13
Costa Teguisse	3.70	30.25	5.56	0.62	0.00	59.88	7.31
Otros	5.13	35.90	7.69	2.56	0.00	48.72	7.12

VALORACIÓN INSTALACIONES (IV)

Pregunta.- A CONTINUACIÓN VAMOS A CITARLE UNA SERIE DE INSTALACIONES DE LA ISLA DE LANZAROTE. INDÍQUENOS SU VALORACIÓN SOBRE LAS MISMAS.

Agencias de viajes

MB	B	R	M	MM	NS/NC	Puntuac
2.15	17.64	1.99	0.61	0.15	77.45	7.33

NACIONALIDAD							
Alemanes	2.81	26.40	1.12	0.56	0.00	69.10	7.55
Escandinavos	0.94	16.04	7.55	0.00	0.00	75.47	6.83
Británicos	1.79	10.27	0.89	0.00	0.00	87.05	7.67
Holandeses	0.00	20.45	0.00	0.00	0.00	79.55	7.50
Espanoles	5.36	19.64	1.79	1.79	0.00	71.43	7.50
Otros	1.45	11.59	0.00	2.90	1.45	82.61	6.25
ESTATUS							
Cl. m-alta	2.65	13.27	2.65	0.00	0.00	81.42	7.50
Cl. m-media	1.20	17.35	2.17	0.72	0.00	78.55	7.22
Cl.m-baja	4.65	21.71	0.78	0.78	0.78	71.32	7.50
REPETICIÓN							
1ª Vez	1.28	18.67	1.79	0.51	0.00	77.75	7.33
Más de 1 Vez	3.38	15.79	2.26	0.75	0.38	77.44	7.33
LUGAR ALOJAMIENTO							
Pto. Del Carmen	2.10	18.90	2.10	0.26	0.26	76.38	7.36
Playa Blanca	3.95	17.11	0.00	1.32	0.00	77.63	7.65
Costa Teguisse	0.61	12.88	2.45	1.23	0.00	82.82	6.88
Otros	5.00	20.00	2.50	0.00	0.00	72.50	7.73

VALORACIÓN INSTALACIONES (V)

Pregunta - A CONTINUACIÓN VAMOS A CITARLE UNA SERIE DE INSTALACIONES DE LA ISLA DE LANZAROTE. INDÍQUENOS SU VALORACIÓN SOBRE LAS MISMAS.

Supermercados

MB	B	R	M	MM	NS/NC	Puntuac
11.4	65.65	13.80	1.07	0.77	9.66	7.30

NACIONALIDAD							
Alemanes	14.12	72.88	8.47	0.00	0.56	.095	7.60
Escandinavos	6.86	67.65	14.71	0.00	1.96	8.82	7.12
Británicos	14.61	68.04	12.79	1.37	0.00	3.20	7.48
Holandeses	0.00	48.72	33.33	2.56	2.56	12.82	6.18
Españoles	3.92	41.18	15.69	1.96	0.00	37.25	6.88
Otros	9.38	43.75	17.19	3.12	1.56	25.00	6.88
ESTATUS							
Cl. m-alta	11.11	62.04	12.04	0.93	0.93	12.96	7.34
Cl. m-media	10.95	62.29	16.06	0.97	0.24	9.49	7.28
Cl. m-baja	11.90	70.63	7.94	1.59	0.79	7.14	7.46
REPETICIÓN							
1ª Vez	8.74	61.70	16.20	1.29	1.03	11.05	7.13
Más de 1 Vez	14.45	66.54	10.27	0.76	0.38	7.60	7.54
LUGAR ALOJAMIENTO							
Pto. Del Carmen	10.53	62.37	16.05	1.05	1.32	8.68	7.18
Playa Blanca	18.06	56.94	18.06	2.78	0.00	4.17	7.36
Costa Teguisse	9.49	68.35	8.86	0.63	0.00	12.66	7.48
Otros	11.43	71.43	5.71	0.00	0.00	11.43	7.66

VALORACIÓN DE LOS SEVICIOS (I)

Pregunta.- AHORA VOY A CITARLE UNA SERIE DE SERVICIOS Y TEMAS TURÍSTICOS DE LA ISLA DE LANZAROTE. INDÍQUEME, COMO EN LA PREGUNTA ANTERIOR, SU VALORACIÓN SOBRE LOS MISMOS.

Excursiones Turísticas

MB	B	R	M	MM	NS/NC	Puntuac
14.26	29.14	2.76	0.61	0.00	53.22	8.05

NACIONALIDAD							
Alemanes	25.28	43.26	1.69	0.00	0.00	29.78	8.34
Escandinavos	6.80	23.30	3.88	1.94	0.00	64.08	7.43
Británicos	6.79	18.55	1.81	0.00	0.00	72.85	7.96
Holandeses	0.00	29.27	0.00	2.44	0.00	68.29	7.12
Españoles	28.30	39.62	3.77	0.00	0.00	28.30	8.36
Otros	16.67	22.73	7.58	1.52	0.00	51.52	7.81
ESTATUS							
Cl. m-alta	13.64	23.64	5.45	0.91	0.00	56.36	7.86
Cl. m-media	13.35	28.40	2.18	0.49	0.00	55.58	8.07
Cl. m-baja	17.97	35.16	2.34	0.78	0.00	43.75	8.12
REPETICIÓN							
1ª Vez	15.38	31.03	3.08	1.03	0.00	49.49	8.01
Más de 1 Vez	12.50	26.14	2.27	0.00	0.00	59.09	8.12

VALORACIÓN SERVICIOS (II)

Pregunta. - AHORA VOY A CITARLE UNA SERIE DE SERVICIOS Y TEMAS TURÍSTICOS DE LA ISLA DE LANZAROTE. INDÍQUEME, COMO EN LA PREGUNTA ANTERIOR, SU VALORACIÓN SOBRE LOS MISMOS.

Deportes

MB	B	R	M	MM	NS/NC	Puntuac
4.60	17.79	2.45	0.46	0.00	74.69	7.62

NACIONALIDAD							
Alemanes	7.82	27.93	5.03	0.56	0.00	58.66	7.60
Escandinavos	7.62	13.33	1.90	0.95	0.00	76.19	7.90
Británicos	1.79	13.45	0.90	0.45	0.00	83.41	7.50
Holandeses	0.00	7.14	0.00	0.00	0.00	92.86	7.50
Españoles	1.82	18.18	0.00	0.00	0.00	80.00	7.73
Otros							
ESTATUS							
Cl. m- alta	5.41	14.41	3.60	0.90	0.00	75.68	7.50
Cl. m-media	4.12	17.43	1.94	0.00	0.00	76.51	7.73
Cl. m-baja	5.38	21.54	3.08	1.54	0.00	68.46	7.44
REPETICIÓN							
1ª Vez	3.86	16.45	2.83	0.51	0.00	76.35	7.50
Más de 1 Vez	5.62	19.48	1.87	0.37	0.00	72.66	7.77
LUGAR ALOJAMIENTO							
Pto. Del Carmen	2.89	17.32	2.10	0.52	0.00	77.17	7.47
Playa Blanca	1.32	21.05	6.58	0.00	0.00	71.05	7.05
Costa Teguisse	6.21	19.25	1.86	0.62	0.00	72.05	7.78
Otros	20.51	5.13	0.00	0.00	0.00	74.36	9.50

VALORACIÓN SERVICIOS (III)

Pregunta.- AHORA VOY A CITARLE UNA SERIE DE SERVICIOS Y TEMAS TURÍSTICOS DE LA ISLA DE LANZAROTE. INDÍQUENOS, COMO EN LA PREGUNTA ANTERIOR, SU VALORACIÓN SOBRE LOS MISMOS

Autobuses públicos

MB B R M MM NS/NC Puntuac
3.37 24.08 4.45 1.99 0.77 65.34 6.97

NACIONALIDAD							
Alemanes	5.56	35.00	7.78	0.56	0.00	51.11	7.33
Escandinavos	0.96	24.04	3.85	0.96	0.00	70.19	7.10
Británicos	2.70	18.92	1.80	0.90	0.90	74.77	7.14
Holandeses	0.00	4.88	7.32	9.76	0.00	78.05	4.44
Espanoles	3.70	20.37	3.70	3.70	3.70	64.81	6.18
Otros	4.55	21.21	3.03	4.55	1.52	65.15	6.63
ESTATUS							
Cl. m-alta	0.90	17.12	3.60	1.80	0.90	75.68	6.57
Cl. m-media	3.39	25.42	3.87	1.69	0.97	64.65	7.02
Cl. m-baja	5.47	23.44	6.25	3.12	0.00	61.72	7.04
REPETICIÓN							
1ª Vez	3.34	25.71	4.63	1.80	0.51	64.01	7.05
Más de 1 Vez	3.38	21.43	4.14	2.26	1.13	67.67	6.83
LUGAR ALOJAMIENTO							
Pto. del Carmen	2.89	24.41	4.46	2.89	0.52	64.83	6.87
Playa Blanca	2.70	20.27	4.05	1.35	2.70	68.92	6.52
Costa Teguise	5.59	26.71	3.73	0.62	0.62	62.73	7.42
Otros	11.48	27.87	9.84	1.64	0.00	49.18	7.42

VALORACIÓN SERVICIOS (IV)

Pregunta.- AHORA VOY A CITARLE UNA SERIE DE SERVICIOS Y TEMAS TURÍSTICOS DE LA ISLA DE LANZAROTE. INDÍQUEME, COMO EN LA PREGUNTA ANTERIOR, SU VALORACIÓN SOBRE LOS MISMOS.

Estado de las playas

MB	B	R	M	MM	NS/NC	Puntuac
22.70	59.97	8.44	1.38	0.46	7.06	7.77

NACIONALIDAD							
Alemanes	25.70	59.78	8.38	2.23	0.00	3.91	7.83
Escandinavos	22.55	59.80	7.84	0.98	0.00	8.82	7.85
Británicos	23.53	57.01	10.41	0.90	0.00	8.14	7.81
Holandeses	4.88	65.85	4.88	2.44	0.00	21.95	7.34
Espanoles	20.75	60.38	5.66	0.00	1.89	11.32	7.77
Otros	21.21	57.58	6.06	1.52	3.03	10.61	7.58
ESTATUS							
Cl. m- alta	21.82	63.64	7.27	0.91	0.00	6.36	7.84
Cl. m-media	23.06	58.74	8.50	1.21	0.49	8.01	7.79
Cl.m baja	22.66	57.03	9.38	2.34	0.78	7.81	7.67
REPETICIÓN							
1ª Vez	21.08	62.21	7.97	1.80	0.77	6.17	7.69
Más de 1 Vez	24.91	56.23	9.06	0.75	0.00	9.06	7.89

VALORACIÓN SERVICIOS (V)

Pregunta. - AHORA VOY A CITARLE UNA SERIE DE SERVICIOS Y TEMAS TURÍSTICOS DE LA ISLA DE LANZAROTE. INDÍQUEME, COMO EN LA PREGUNTA ANTERIOR, SU VALORACIÓN SOBRE LOS MISMOS.

Vehículos / conductor

MB	B	R	M	MM	NS/NC	Putuac
10.28	43.40	3.68	0.46	0.00	42.18	7.75

NACIONALIDAD							
Alemanes	8.94	48.60	3.35	0.56	0.00	38.55	7.68
Escandinavos	11.32	45.28	3.77	0.94	0.00	38.68	7.73
Británicos	10.31	33.63	3.14	0.00	0.00	52.91	7.88
Holandeses	0.00	43.18	4.55	0.00	0.00	52.57	7.26
Españoles	10.71	58.93	3.57	0.00	0.00	26.79	7.74
Otros	14.49	30.43	4.35	1.45	0.00	49.28	7.56
ESTATUS							
Cl. m- alta	9.82	50.00	5.56	0.89	0.00	33.93	7.60
Cl. m-media	10.90	42.37	3.63	0.24	0.00	42.86	7.80
Cl. m-baja	8.40	37.40	2.29	0.76	0.00	51.15	7.73
REPETICIÓN							
1ª Vez	11.76	43.22	3.07	0.51	0.00	41.43	7.83
Más de 1 Vez	7.89	42.86	4.51	0.38	0.00	44.36	7.62

VALORACIÓN SERVICIOS (VI)

Pregunta.- AHORA VOY A CITARLE UNA SERIE DE SERVICIOS Y TEMAS TURÍSTICOS DE LA ISLA DE LANZAROTE. INDÍQUEME, COMO EN LA PREGUNTA ANTERIOR, SU VALORACIÓN SOBRE LOS MISMOS.

Oferta Cultural

MB	B	R	M	MM	NS/NC	Puntuac
8.3	40.95	7.98	1.53	0.00	41.41	7.38

NACIONALIDAD							
Alemanes	8.94	41.34	10.06	3.91	0.00	35.75	7.15
Escandinavos	9.26	37.04	7.41	1.85	0.00	44.44	7.42
Británicos	9.73	42.92	4.87	0.44	0.00	42.04	7.67
Holandeses	0.00	28.26	10.87	0.00	0.00	60.87	6.81
Españoles	3.45	36.21	12.07	0.00	0.00	48.28	7.08
Otros	4.29	31.43	4.29	0.00	0.00	60.00	7.50
ESTATUS							
Cl. m-alta	12.39	30.09	10.62	0.88	0.00	46.02	7.50
Cl. m- media	6.75	45.06	6.51	1.20	0.00	40.48	7.41
Cl. m-baja	7.58	34.09	9.85	2.27	0.00	46.21	7.18
REPETICIÓN							
1ª Vez	9.51	38.05	7.97	1.54	0.00	42.93	7.43
Más de 1 Vez	5.93	44.07	7.78	1.48	0.00	40.74	7.30
LUGAR ALOJAMIENTO							
Pto. Del Carmen	7.05	42.30	7.83	1.57	0.00	41.25	7.33
Playa Blanca	9.21	35.53	7.89	1.32	0.00	46.05	7.44
Costa Teguisse	10.30	37.58	7.88	1.82	0.00	42.42	7.45
Otros	4.76	30.95	7.14	0.00	0.00	57.14	7.36

VALORACIÓN SERVICIOS (VII)

Pregunta. - AHORA VOY A CITARLE UNA SERIE DE SERVICIOS Y TEMAS RELACIONADOS CON LA ISLA DE LANZAROTE. INDÍQUEME, COMO EN LA PREGUNTA ANTERIOR, SU VALORACIÓN SOBRE LOS MISMOS.

Taxis

MB	B	R	M	MM	NS/NC	Puntuac
7.21	34.05	2.76	0.61	0.15	55.21	7.65

NACIONALIDAD							
Alemanes	3.93	26.40	1.69	0.56	0.00	67.42	7.59
Escandinavos	4.81	39.42	6.73	0.00	0.96	48.08	7.27
Británicos	12.61	40.54	1.35	0.00	0.00	45.50	8.02
Holandeses	0.00	33.33	4.76	2.38	0.00	59.52	6.91
Espanoles	3.70	18.52	3.70	3.70	0.00	70.37	6.88
Otros	7.46	29.85	1.49	0.00	0.00	61.19	7.88
ESTATUS							
Cl. m-alta	3.67	27.52	5.50	0.00	0.92	62.39	7.20
Cl. m-media	7.97	36.23	2.42	0.48	0.00	52.90	7.74
Cl.m-baja	7.75	31.78	1.55	1.55	0.00	57.36	7.68
REPETICIÓN							
1ª Vez	6.67	30.26	2.56	0.51	0.26	59.74	7.64
Más de 1 Vez	7.92	39.25	3.02	0.75	0.00	49.06	7.67

VALORACIÓN SERVICIOS (VIII)

Pregunta.—AHORA VOY A CITARLE UNA SERIE DE SERVICIOS Y TEMAS TURÍSTICOS DE LA ISLA DE LANZAROTE. INDÍQUEME, COMO EN LA PREGUNTA ANTERIOR, SU VALORACIÓN SOBRE LOS MISMOS.

Estado del paisaje

MB	B	R	M	MM	NS/NC	Puntuac
29.14	54.29	12.58	1.84	0.31	1.84	7.80

NACIONALIDAD							
Alemanes	32.22	57.22	7.22	0.56	0.00	2.78	8.11
Escandinavos	34.62	43.27	14.42	2.88	0.00	4.81	7.88
Británicos	20.63	52.91	19.73	2.69	0.90	3.14	7.31
Holandeses	20.93	51.16	11.63	2.33	0.00	13.95	7.64
Espanoles	36.36	52.73	1.82	1.82	0.00	7.27	8.33
Otros	31.34	55.22	5.97	0.00	0.00	7.46	8.19
ESTATUS							
Cl. m- alta	34.82	50.00	10.71	0.00	0.00	4.46	8.13
Cl. m-media	28.40	51.21	14.81	2.91	0.24	2.43	7.68
Cl. m-baja	25.38	63.85	6.92	0.00	0.77	3.08	7.92
REPETICIÓN							
1ª Vez	28.79	53.47	12.85	2.06	0.51	2.31	7.76
Más de 1 Vez	29.21	54.68	11.99	1.50	0.00	2.62	7.87

VALORACIÓN DE SERVICIOS (IX)

Pregunta.- AHORA VOY A CITARLE UNA SERIE DE SERVICIOS Y TEMAS TURÍSTICOS DE LA ISLA DE LANZAROTE. INDÍQUEME, COMO EN LA PREGUNTA ANTERIOR, SU VALORACIÓN SOBRE LOS MISMOS.

Seguridad Ciudadana

MB	B	R	M	MM	NS/NC	Puntuac
9.83	64.06	11.37	4.45	1.54	8.76	7.09

NACIONALIDAD							
Alemanes	13.74	68.68	1.65	1.65	1.65	12.64	7.61
Escandinavos	7.69	52.14	8.55	1.71	1.71	28.21	7.17
Británicos	5.98	54.70	19.66	8.97	1.28	9.40	6.52
Holandeses	0.00	49.09	12.73	3.64	1.82	32.73	6.55
Espanoles	4.55	63.64	3.03	0.00	0.00	28.79	7.55
Otros	16.88	44.16	7.49	1.30	1.30	28.57	7.59
ESTATUS							
Cl. m-alta	11.38	56.10	5.69	6.50	2.44	17.89	7.05
Cl. m-media	8.65	62.02	13.46	4.09	1.20	10.58	7.04
Cl. m-baja	10.14	61.59	7.97	2.90	1.45	15.94	7.26
REPETICIÓN							
1ª Vez	10.13	65.82	9.62	3.04	0.76	10.63	7.28
Más de 1 Vez	8.82	57.72	13.24	6.25	2.57	11.40	6.80
LUGAR ALOJAMIENTO							
Pto. del Carmen	9.07	60.10	12.69	5.70	1.81	10.62	6.93
Playa Blanca	9.30	52.33	9.30	3.49	1.16	24.42	7.15
Costa Teguisse	11.24	67.46	7.10	0.59	1.18	12.43	7.48
Otros	3.92	41.18	9.80	5.88	0.00	39.22	6.77

VALORACIÓN SERVICIOS (X)

Pregunta. - AHORA VOY A CITARLE UNA SERIE DE SERVICIOS Y TEMAS TURÍSTICOS DE LA ISLA DE LANZAROTE. INDÍQUEME, COMO EN LA PREGUNTA ANTERIOR, SU VALORACIÓN SOBRE LOS MISMOS.

Información Turística

MB	B	R	M	MM	NS/NC	Puntuac
8.59	49.23	9.36	1.84	0.77	30.21	7.26

NACIONALIDAD							
Alemanes	12.71	64.09	5.52	2.76	0.00	14.92	7.55
Escandinavos	5.66	41.51	13.21	1.89	1.89	35.85	6.84
Británicos	6.73	40.81	11.66	0.45	0.90	39.46	7.15
Holandeses	0.00	40.91	6.82	0.00	0.00	52.27	7.14
Espanoles	8.93	48.21	3.57	5.36	0.00	33.93	7.30
Otros	10.45	37.31	8.96	1.49	1.49	40.30	7.25
ESTATUS							
Cl. m-alta	9.73	46.02	7.08	4.42	0.88	31.86	7.18
Cl. m-media	7.75	46.73	10.41	1.21	0.97	32.93	7.20
Cl. m-baja	10.00	57.69	7.69	0.00	0.00	24.62	7.58
REPETICIÓN							
1ª Vez	8.97	48.72	8.46	2.56	0.77	30.51	7.25
Más de 1 Vez	7.87	49.06	10.49	0.75	0.75	31.09	7.27
LUGAR ALOJAMIENTO							
Pto. Del Carmen	10.21	48.95	8.64	1.57	0.52	30.10	7.39
Playa Blanca	5.33	49.33	6.67	2.67	4.00	32.00	6.81
Costa Teguisse	7.36	44.79	10.43	1.23	0.00	36.20	7.28
Otros	2.50	47.50	15.00	5.00	0.00	30.00	6.70

VISITA A CENTROS TURÍSTICOS

Pregunta .- ¿ HA VISITADO LOS SIGUIENTES CENTROS TURÍSTICOS? (En caso de repetidor, sólo en este viaje ¿

	SI	NO
CENTROS		
Jameos del Agua	44.3	55.6
Montañas del Fuego	54.9	45.0
Cueva de Los Verdes	34.8	65.1
Mirador del Río	39.7	60.2
Monumento al Campesino	19.9	80.0
Castillo de San José	8.2	91.7
Jardín de Cactus	29.9	70.0

VALORACIÓN

	MB	B	R	M	MM	NS/NC	Puntuac
CENTROS							
Jameos del Agua	54.3	39.4	3.8	0.3	0.0	2.0	8.77
Montañas del fuego	63.4	32.1	2.2	0.5	0.0	1.6	9.03
Cueva de Los Verdes	46.7	45.8	5.2	0.4	0.0	1.7	8.53
Mirador del Río	44.0	45.1	7.3	1.1	0.0	2.3	8.38
Monumento al Campesino	23.0	61.5	13.8	0.7	0.0	0.7	7.69
Castillo de San José	16.6	77.7	5.5	0.0	0.0	0.0	7.78
Jardín de Cactus	48.7	45.1	4.6	0.0	0.0	1.5	8.62

MOTIVOS DE NO VISITA

- | | |
|---|--|
| <ul style="list-style-type: none"> 1.- Falta de información 2.- falta de tiempo 3.- No incluido excursión 4.- Ya visitado antes 5.- Relax 6.- Falta interés | <ul style="list-style-type: none"> 7.- Masificación 8.- playa 9.- Muy caro 10.- Falta transporte 12.- Otras |
|---|--|

	1	2	3	4	5	6	7	8	9	10	11
CENTROS											
Jameos del Agua	5.8	28.4	1.6	25.1	13.5	7.1	0.5	2.7	1.1	0.2	13.5
Montañas del Fuego	5.7	21.4	0.0	30.6	15.9	8.5	0.0	3.0	0.6	0.3	13.6
Cueva de Los Verdes	5.9	29.0	1.8	22.8	12.0	9.2	0.4	2.8	0.9	0.2	14.6
Mirador del Río	8.1	28.3	2.3	22.4	13.5	7.6	0.0	2.5	1.0	0.2	13.7
Monumento al Campesino	18.2	30.0	2.8	15.3	10.1	8.6	0.0	2.1	0.3	0.3	11.8
Castillo de San José	20.3	29.7	3.0	12.0	9.0	11.2	0.0	1.8	0.5	0.3	11.9
Jardín de Cactus	6.1	30.8	2.4	19.6	11.2	11.8	0.2	2.4	0.6	0.4	14.1

HOJA DE CÓDIGOS. ENCUESTA DE TURISMO "MARZO 98".

P3 "Procedencia"

- 1.- ALEMANIA
- 2.- ESCANDINAVOS (Finlandeses, Daneses, Noruegos y Suecos)
- 3.- GRAN BRETAÑA
- 4.- HOLANDA
- 8.- ESPAÑA
- 9.- AUSTRIA
- 10.- BELGICA
- 12.- FRANCIA
- 13.- IRLANDA
- 15.- SUIZA
- 17.- ITALIA
- 18.- OTROS

P4B1 y P4B2

- 11.- GRAN CANARIA
- 12.- TENERIFE
- 13.- FUERTEVENTURA
- 14.- LA PALMA
- 15.- LA GOMERA
- 16.- EL HIERRO
- 17.- NS/NC
- 18.- VAIAS ISLAS
- 2.- NO
- 3.- NS/NC

P5b

- 1.- GRAN CANARIA
- 2.- FUERTEVENTURA
- 3.- TENERIFE
- 4.- LA PALMA
- 5.- LA GOMERA
- 6.- EL HIERRO
- 7.- VARIAS ISLAS

- 10.- FRANCIA
- 11.- GRECIA
- 12.- MADEIRA
- 13.- SUIZA
- 14.- HOLANDA
- 15.- PORTUGAL
- 16.- ITALIA
- 17.- REINO UNIDO
- 18.- RESTO DE EUROPA
- 19.- AUSTRIA

- 20.- CARIBE
- 21.- EE.UU.
- 22.- SANTO DOMINGO
- 23.- HAWAI
- 24.- SUDAMÉRICA
- 25.- ANTILLAS
- 26.- AUSTRALIA

- 30.- BALEARES
- 31.- RESTO PENÍNSULA
- 32.- ANDALUCÍA

- 40.- MARRUECOS
- 41.- TURQUÍA
- 42.- ÁFRICA CENTRAL
- 43.- TAILANDIA
- 44.- CHIPRE
- 45.- INDONESIA
- 46.- INDIA
- 47.- MALTA
- 48.- EGIPTO

P11.- Lugar de establecimiento/Alojamiento

- 1.- PTO. CARMEN (TÍAS)
- 2.- PLAYA BLANCA (YAIZA)
- 3.- COSTA TEGUISE (TEGUISE)
- 4.- LA GRACIOSA (TEGUISE)
- 5.- ARRECIFE (ARRECIFE)
- 6.- LA SANTA (TINAJO)
- 7.- ORZOLA (HARÍA)
- 8.- ARRIETA (HARÍA)
- 9.- MALA (HARÍA)
- 10.- SAN BARTOLOMÉ (SAN BARTOLOMÉ)
- 11.- OTROS

PREGUNTA: P17 ¿Piensa volver a Lanzarote?¿Indíquenos los dos principales motivos por los que no piensa volver?.

- 9.- VER OTROS SITIOS.
- 90.- POCA PROFESIONALIDAD.
- 91.- POCO VERDE.

**PREGUNTA: P20 ¿Ha visitado los siguientes centros Turísticos?
¿ Que valoración le merecen?**

- SÍ (DE 1 A 6= VALORACIÓN)
no (DE 2 A 25, DE 250 A 255)... 5.- OTRA
250.- RELAX
251.- FALTA DE INTERÉS
252.- MASIFICACIÓN
253.- PLAYA
254.- MUY CARO
255.- FALTA TRANSPORTE
256.- CERRADO

PREGUNTA: P21 ¿ Que es lo que menos te gusta de la isla de Lanzarote como lugar de vacaciones?

- 0.- NADA
- 1.- CARRETERA/TRÁFICO
- 2.- TRANSPORTE
- 3.- MUY PEQUEÑA
- 4.- MUCHOS TURISTAS (masificación)
- 5.- COMERCIOS
- 6.- CLIMA (lluvia/viento/calima)
- 7.- CONSTRUCCIÓN/URBANISMO/CABLES
- 8.- IDIOMAS/FALTA PROFESIONALIDAD
- 9.- VENDEDORES TIME-SHARING
- 10.- RESTAURANTES
- 11.- FALTA CULTURA
- 12.- SUCIEDAD
- 13.- FALTA INFORMACIÓN
- 14.- PRECIOS
- 15.- AEROPUERTO
- 16.- OFERTA DEPORTIVA
- 17.- PTO. DEL CARMEN
- 18.- SERVICIO (PUBLIC TOILET)
- 19.- TELÉFONO
- 20.- ARRECIFE
- 21.- DIVERSIÓN
- 23.- CENTROS TURÍSTICOS
- 24.- ZONAS VERDES/JARDINES
- 25.- HOTEL
- 26.- INSEGURIDAD CIUDADANA
- 27.- CUCARACHAS/MOSQUITOS
- 28.- RUIDO
- 29.- AGUA
- 30.- MÁS ATENCIÓN A LOS EXTRANJEROS

PREGUNTA: P22 ¿QUE ES LO QUE MAS LE GUSTA DE LA ISLA DE LANZAROTE COMO LUGAR DE VACACIONES?

- 0.- NADA
- 1.- CLIMA
- 2.- PLAYAS
- 3.- PAISAJE
- 4.- TRANQUILIDAD
- 5.- ORIGINALIDAD
- 6.- TODO
- 7.- PUEBLOS
- 8.- GENTE
- 9.- ARQUITECTURA
- 10.- LIMPIEZA
- 11.- COMIDA
- 12.- DEPORTE
- 13.- CENTROS TURÍSTICOS
- 14.- DIVERSIÓN
- 15.- HOTELES
- 16.- VEGETACIÓN/ZONA VERDE
- 17.- RESTAURANTES
- 18.- ECONÓMICO
- 19.- CULTURA

PROFESIONES: P25

EMPLEADOS POR CUENTA AJENA

1.- Director de empresa, directivos.....	7 PTOS
2.- Empleados de nivel superior.....	6 PTOS
3.- Funcionarios de nivel superior (Título superior)....	6 PTOS
4.- Oficiales de las Fuerzas Armadas.....	5 PTOS
5.- Técnicos medios.....	5 PTOS
6.- Funcionarios de nivel medio.....	4 PTOS
7.- Empleados de nivel medio (auxiliares administrativos)	4 PTOS
8.- Vendedores, agentes comerciales, etc. (dependientes).	4 PTOS
9.- Capataces, encargados, contra maestres.....	4 PTOS
10.-Suboficiales de las Fuerzas Armadas.....	4 PTOS
11.-Obreros cualificados (especialistas).....	4 PTOS
12.-Personal manual de servicios cualificados.....	4 PTOS
13.-Empleados subalternos, conserjes, etc.....	3 PTOS
14.-Peones y obreros sin cualificar.....	2 PTOS
15.-Personal manual de servicios no cualificados.....	2 PTOS
16.-Jornaleros de campo.....	2 PTOS
17.-Otra ocupación por cuenta ajena.....	3 PTOS

TRABAJADORES POR CUENTA PROPIA

18.- Agricultor, empresario agrario con asalariados.....	4 PTOS
19.- Agricultor sin asalariados.....	4 PTOS
20.- Empresario de industria, comercio u otra actividad de ser- vicios (de tipo medio o grande) con asalariados.....	7 PTOS
21.- Industrial, comerciante o empresario de otra actividad de servicios (de tipo pequeño) sin asalariados.....	5 PTOS
22.- Profesional liberal.....	6 PTOS
23.- Trabajador independiente, autónomo, artesano (vendedor - autónomo).....	4 PTOS
24.- Otra ocupación por cuenta propia.....	3 PTOS
25.- Inactivo.....	2 PTOS
26.- Ama de casa, sus labores.....	3 PTOS
27.- Parado.....	2 PTOS
28.- Jubilado.....	3 PTOS
29.- Estudiante.....	4 PTOS
0.- NS/NC.....	4 PTOS

NIVEL DE ESTUDIOS

P24.- ESTUDIOS

- 1.- PRIMARIOS =1 punto
- 2.- MEDIOS =2 puntos
- 3.- UNIVERSITARIOS =3 puntos
- 4.- NS/NC

ESTATUS

PUNTUACION	NIVEL	CÓDIGO
10	CLASE ALTA	1
9	CLASE MEDIA ALTA	2
6 A 8	CLASE MEDIA MEDIA	3
4 A 5	CLASE MEDIA BAJA	4
< 4	CLASE BAJA	5
	NS/NC	0

NO ENTREVISTA:

NOMBRE DEL ENTREVISTADOR:

FECHA DE ENTREVISTA:

HORA:

Buenos días/ Buenas tardes, pertenezco al Cabildo de Lanzarote y estamos realizando un estudio sobre el turismo en Lanzarote.

Nos interesaría su opinión sobre el tema, usted ha sido elegido al azar y la entrevista será totalmente anónima.

¿Sería tan amable de contestarnos al siguiente cuestionario?

P1.- SEXO

- . Hombre 1
- . Mujer 2

P2.- EDAD

- . Entre 18 y 34 1
- . Entre 35 y 49 2
- . Entre 50 y 65 3
- . Más de 65 4

P3.- PROCEDENCIA _____

P4.- ¿EN CUANTAS OCASIONES HA VISITADO LANZAROTE ANTERIORMENTE? (Si es la primera vez, poner 0) _____

P5.- ANTES DE DECIDIRSE A PASAR SUS VACACIONES EN LANZAROTE, ¿HABÍA PENSADO EN ALGÓN OTRO DESTINO O LUGAR?

- Sí 1
- . No 2
- . NS/NC 3

¿EN CUÁL? _____

P6.- ¿QUE FUENTE DE INFORMACION UTILIZO PARA ELEGIR SU VIAJE A LANZAROTE?

- . Agencia de viajes 1
- . Catálogo de TT.OO. 2
- . Folletos 3
- . Ferias de Turismo 4
- . Familiar/amigo 5
- . Oficina de turismo 6
- . Experiencia de viajes anteriores 7
- . Prensa/Radio/TV 8
- . Otra, ¿cuál? _____ 9

P6B.- ¿SABE USTED QUE LANZAROTE ESTA DECLARADA RESERVA DE LA BIOSFERA POR LA UNESCO, POR SU PATRIMONIO NATURAL EXCEPCIONAL?

- . Sí 1
- . No 2

P7.- ¿DE QUE FORMA ORGANIZO SU VIAJE?

- . A través de agencia de viaje 1
- . Directamente 2 (Pasar a P9)
- . Otra _____ 3

P8.- ¿QUE SERVICIOS CONTRATO A TRAVES DE ESTA ORGANIZACION?

- . Sólo transporte 1
- . Transporte y alojamiento 2
- . Transporte, alojamiento y desayuno 3
- . Transporte, alojamiento y media pensión 4
- . Transporte, alojamiento y pensión completa 5

P8 (B).- ¿ME PODRIA DECIR EL COSTE DE ESOS SERVICIOS? (Por persona y especificar moneda)

P9.- ¿HA VENIDO USTED SOLO O CON OTRAS PERSONAS?

- . Solo 1 nº acompañantes
- . Con familia/pareja 2 _____
- . Con asociación 3 _____
- . Otros (amigos, etc.) 4 _____
- . NS/NC 5 _____

P10.- ¿QUE TIPO DE ALOJAMIENTO HA UTILIZADO?

- . Hotel 3/5* 1
- . Apartamento 1/3* 2
- . Pensiones 1/2* 3
- . Apartamento alquilado 4
- . Apartamento propio 5
- . Time-sharing 6
- . Casa de amigos/familiares 7
- . Otro 8
- . NS/NC 9

P11.- ME PODRIA INDICAR SU VALORACION SOBRE EL ESTABLECIMIENTO.

- | | MB | B | R | M | MM | NS |
|--------------------------------|----|---|---|---|----|----|
| 11.1.-Instalaciones y mant. | 1 | 2 | 3 | 4 | 5 | 6 |
| 11.2.-Profesional.del personal | 1 | 2 | 3 | 4 | 5 | 6 |
| 11.3.-Relación calidad/precios | 1 | 2 | 3 | 4 | 5 | 6 |
| 11.4.-Servicios en general | 1 | 2 | 3 | 4 | 5 | 6 |

P12.- ZONA DEL ESTABLECIMIENTO/ALOJAMIENTO

P13.- ¿CUAL HA SIDO LA DURACION DE SU ESTANCIA? (En días) ()

P14.- ¿QUE GASTO MEDIO HA TENIDO POR DIA? (Por persona y sin contar servicios, en caso de que haya contratado previamente).

P15.- ¿CUALES HAN SIDO LAS DOS PRINCIPALES RAZONES POR LAS QUE HA VISITADO LANZAROTE?

	P.15.1	P.15.2
. Sol/clima	1	1
. Playas/mar	2	2
. Paisaje	3	3
. Precios razonables	4	4
. Diversión/entretenimiento	5	5
. Descanso/relax	6	6
. Oferta deportiva	7	7
. Aventura/Exotismo	8	8
. Oferta cultural	9	9
. Otra -----	10	10

P16.- INDIQUENOS EL GRADO DE SATISFACCION DE SUS VACACIONES EN LANZAROTE

. Muy satisfecho	1
. Bastante satisfecho	2
. Medianamente satisfecho	3
. Poco satisfecho	4
. Insatisfecho	5
. NS/NC	6

P16 (b).- ¿EN RELACION CON LO QUE ESPERABA?
ES:

. Mejor	1
. Igual	2
. Peor	3
. NS/NC	4

P17.- ¿PIENSA VOLVER A LANZAROTE?

. Sí	1
. NS/NC	2
. No	3

INDIQUENOS LOS DOS PRINCIPALES MOTIVOS POR LOS QUE NO PIENSA VOLVER:

	P17.1	P17.2
. Ruido	1	1
. Mal clima	2	2
. Deterioro playas	3	3
. Deterioro paisaje	4	4
. Relación calidad/precios	5	5
. Masificación turística	6	6
. Una vez basta	7	7
. Mala infraest. ocio/diversión	8	8
. Otra/s -----	9	9

P18.- A CONTINUACION VAMOS A CITARLE UNA SERIE DE INSTALACIONES DE LA ISLA DE LANZAROTE. INDIQUENOS SU VALORACION SOBRE LAS MISMAS.

	MB	B	R	M	MM	NS	N/U
18.1.-Aeropuerto	1	2	3	4	5	6	7
18.2.-Restaurantes/bares	1	2	3	4	5	6	7
18.3.-Bancos	1	2	3	4	5	6	7
18.4.-Agencias de viajes	1	2	3	4	5	6	7
18.5.-Supermercados	1	2	3	4	5	6	7

P19.- AHORA VOY A CITARLE UNA SERIE DE SERVICIOS Y TEMAS TURISTICOS DE LA ISLA DE LANZAROTE. INDIQUEME, COMO EN LA PREGUNTA ANTERIOR, SU VALORACION SOBRE ELLOS.

	MB	B	R	M	MM	NS	N/U
19.1.-Excursiones turísticas	1	2	3	4	5	6	7
19.2.-Oferta de deportes	1	2	3	4	5	6	7
19.3.-Autobuses públicos	1	2	3	4	5	6	7
19.4.-Estado de las playas	1	2	3	4	5	6	7
19.5.-Vehículos s/conductor	1	2	3	4	5	6	7
19.6.-Oferta cultural	1	2	3	4	5	6	7
19.7.-Taxis	1	2	3	4	5	6	7
19.8.-Estado del paisaje	1	2	3	4	5	6	7
19.9.-Seguridad ciudadana	1	2	3	4	5	6	7
19.10.-Información turística	1	2	3	4	5	6	7

P20.- ¿HA VISITADO LOS SIGUIENTES CENTROS TURISTICOS? ¿QUE VALORACION LE MERECEN? (En caso de repetidor, sólo en este viaje)

P20.1 Jameos del Agua MB B R M MM NS
 .Sí 1 1 2 3 4 5 6
 .No 2 ¿Por qué?*

P20.2 Montañas del Fuego MB B R M MM NS
 .Sí 1 1 2 3 4 5 6
 .No 2 ¿Por qué?*

P20.3 Cueva de los Verdes MB B R M MM NS
 .Sí 1 1 2 3 4 5 6
 .No 2 ¿Por qué?*

P20.4 Mirador del Río MB B R M MM NS
 .Sí 1 1 2 3 4 5 6
 .No 2 ¿Por qué?*

P20.5 Monumento al Campesino MB B R M MM NS
 .Sí 1 1 2 3 4 5 6
 .No 2 ¿Por qué?*

P20.6 M.I.A.C. "Castillo de S.José"
 MB B R M MM NS
 . Sí 1 1 2 3 4 5 6
 . No 2 ¿Por qué?*

P20.7 Jardín de Cactus MB B R M MM NS
 . Sí 1 1 2 3 4 5 6
 . No 2 ¿Por qué?*

(*)NOTA: Cuando la categoría de respuesta sea "No", se debe anotar el número de la categoría que a continuación se da, precisándose en caso de que la categoría de respuesta sea la número 5.

- (1) Falta de información
- (2) Falta de tiempo
- (3) No incluido en la excursión
- (4) Lo he visitado en otra ocasión
- (5) Otra, ¿Cuál?

P21.- ¿QUE ES LO QUE MENOS LE GUSTA DE LA ISLA DE LANZAROTE COMO LUGAR DE VACACIONES?

P22.- ¿QUE ES LO QUE MAS LE GUSTA DE LA ISLA DE LANZAROTE COMO LUGAR DE VACACIONES?

P23.- ¿RECOMENDARIA A SUS AMISTADES QUE PASARAN LAS VACACIONES EN LANZAROTE?

. Sí 1
 . Posiblemente sí 2
 . No 3
 . Probablemente no 4
 . NS/NC 5

P24.- NIVEL DE ESTUDIOS

. Primarios 1
 . Medios 2
 . Superiores 3

P25.- PROFESION _____