



**ELECCIONES AUTONÓMICAS Y LOCALES 2015 - COMPOSICIÓN POR SEXO DEL GOBIERNO, LOS DEPARTAMENTOS Y PUESTOS DEL GOBIERNO DE CANARIAS 2015-2019**

IX LEGISLATURA – 2015-2019		
Departamentos	Cargos	Titulares
Gobierno de Canarias 09/07/2015	1. Presidencia del Gobierno	1. Fernando Clavijo Batlle
	2. Consejería de Agricultura, Ganadería, Pesca, Aguas	2. Narvay Quintero Castañeda
	3. Consejería de Economía, Industria, Comercio y Conocimiento	3. Pedro Ortega Rodríguez
	4. Consejería de Educación y Universidades	4. Soledad Monzón Cabrera
	5. Consejería de Empleo, Políticas Sociales y Vivienda	5. Patricia Hernández Gutiérrez
	6. Consejería de Hacienda	6. Rosa Dávila Mamely
	7. Consejería de Obras Públicas y Transportes	7. Ornella Chacón Martel
	8. Consejería de Política territorial, Sostenibilidad y Seguridad	8. Nieves Lady Barreto Hernández
	9. Consejería de Presidencia, Justicia e Igualdad	9. Aarón Afonso González
	10. Consejería de Sanidad	10. Jesús Morera Molina
	11. Consejería de Turismo, Cultura y Deportes	11. María Teresa Lorenzo Rodríguez

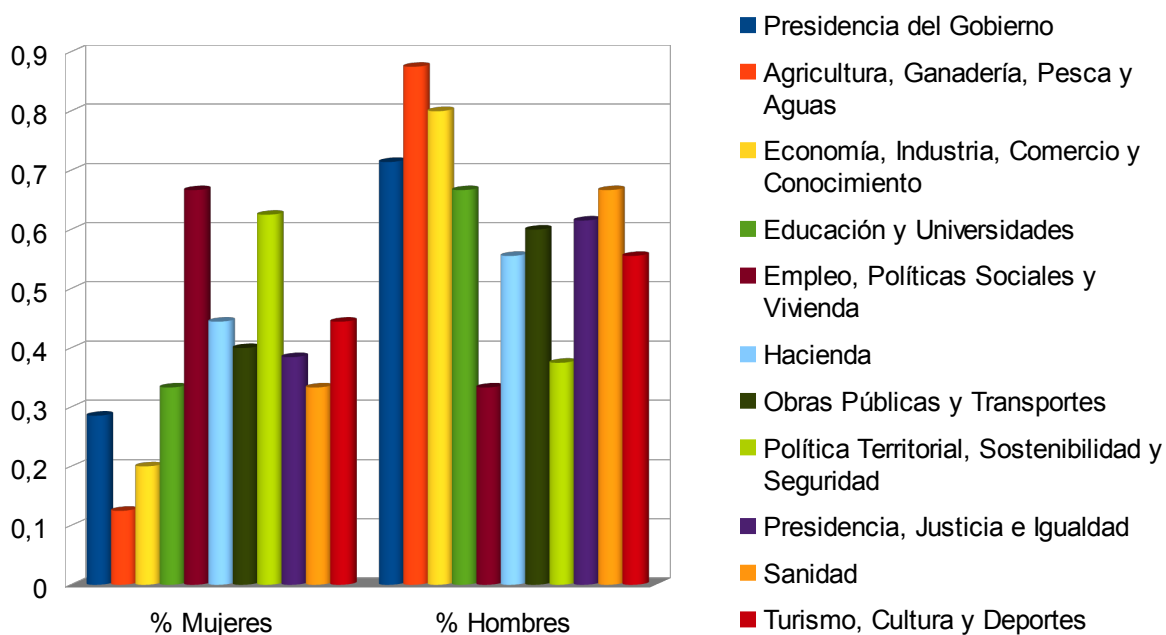
Departamentos	Total	Mujeres	%	Hombres	%
Gobierno de Canarias	11	6	54,54%	5	45,45%

Departamentos	Total puestos	Nº Mujeres	%	Nº Hombres	%
Presidencia del Gobierno	14	4	28,57%	10	71,42%
Agricultura, Ganadería, Pesca y Aguas	8	1	12,50%	7	87,50%
Economía, Industria,	10	2	20,00%	8	80,00%



Comercio y Conocimiento					
Educación y Universidades	9	3	33,33%	6	66,66%
Empleo, Políticas Sociales y Vivienda	9	6	66,66%	3	33,33%
Hacienda	9	4	44,44%	5	55,55%
Obras Públicas y Transportes	5	2	40,00%	3	60,00%
Política Territorial, Sostenibilidad y Seguridad	8	5	62,50%	3	37,50%
Presidencia, Justicia e Igualdad	13	5	38,46%	8	61,53%
Sanidad	15	5	33,33%	10	66,66%
Turismo, Cultura y Deportes	9	4	44,44%	5	55,55%
<b>Total</b>	<b>109</b>	<b>41</b>	<b>37,61%</b>	<b>68</b>	<b>62,38%</b>

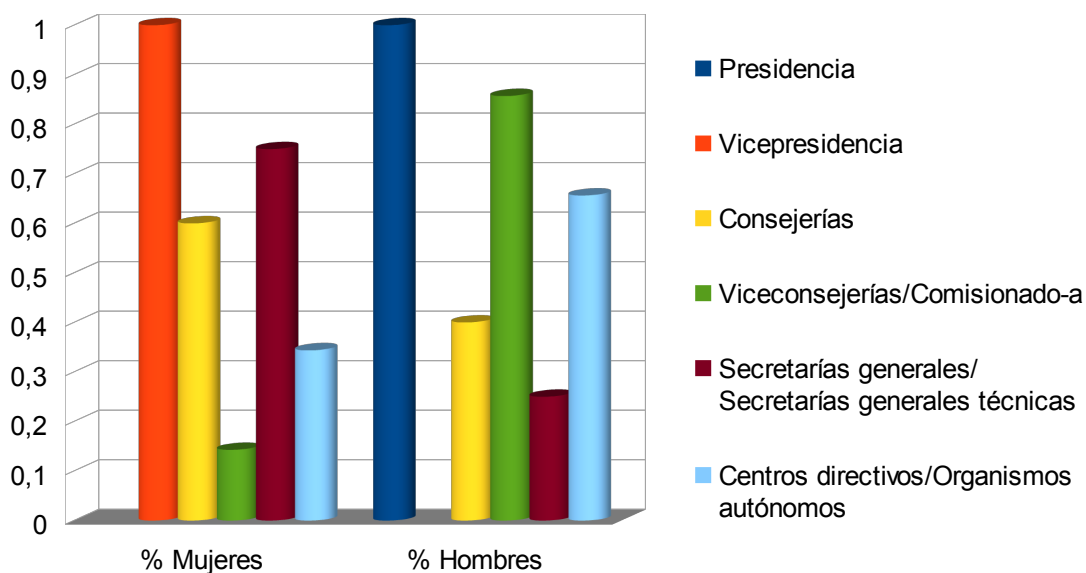
% cargos por sexo y departamento Gobierno de Canarias 2015-2019





Niveles de puestos	Total puestos	Mujeres totales	Porcentaje	Hombres totales	Porcentaje
Presidencia	1	0	0,00%	1	100,00%
Vicepresidencia	1	1	100,00%	0	0,00%
Consejerías	10	6	60,00%	4	40,00%
Viceconsejerías/ Comisionado-a	21	3	14,28%	18	85,71%
Secretarías generales/ Secretarías generales técnicas	12	9	75,00%	3	25,00%
Centros directivos/Organis mos autónomos	64	22	34,37%	42	65,62%
<b>Total = 11</b>	<b>109</b>	<b>41</b>	<b>37,61%</b>	<b>68</b>	<b>62,38%</b>

% cargos por sexo y tipo Gobierno de Canarias 2015-2019





Departamentos	Cargos	Titulares
1. Presidencia del Gobierno	1. Presidencia	Fernando Clavijo Batlle
	2. Vicepresidencia	Patricia Hernández Gutiérrez
	3. Comisionado/a de Inclusión Social y Lucha contra la Pobreza (Viceconsejería)	Néstor Hernández López
	4. Viceconsejería de la Presidencia	José Miguel Barragán Cabrera
	5. Viceconsejería de Acción Exterior	Cándido Padrón Padrón
	6. Viceconsejería de Comunicación y Relaciones con los Medios	José Luis Méndez García
	7. Viceconsejería de los Servicios Jurídicos	Francisco Plata Medina
	8. Secretaría General	Ceferino José Marrero Fariña
	9. Dirección General del Gabinete de Presidencia	Alexandra Betancort Reyes
	10. Dirección General del Gabinete de Vicepresidencia	Carmen Nieves Rodríguez Fraga
	11. Dirección General de Emigración	Víctor Chinaa Mendoza
	12. Dirección General de Relaciones Exteriores	Jesús María Armas Domínguez
	13. Dirección General de Comunicación	Juan Manuel Bethencourt Padrón
	14. Dirección General de Coordinación y Apoyo Técnico a la Vicepresidencia	Antonio José Olivera Herrera

Cargos	Total	Mujeres	%	Hombres	%
Presidencia del Gobierno	14	4	28,57%	10	71,42%

Departamentos	Cargos	Titulares
2. Consejería de Agricultura, Ganadería, Pesca y Aguas	15. Consejería	Narvay Quintero Castañeda
	16. Viceconsejería de Sector Primario	Abel Morales Rodríguez
	17. Secretaría General Técnica	Pilar Herrera Rodríguez
	18. Dirección General de Agricultura	César Martín Pérez
	19. Dirección General de Ganadería	Cristóbal David de Vera Cabrera
	20. Dirección General de Pesca	Orlando Umpiérrez García
	21. Dirección General de Aguas	Juan Ramón Felipe San Antonio
	22. Dirección del Instituto Canario de Calidad Agroalimentaria	José Fernando Díaz-Flores Estévez



Cargos	Total	Mujeres	%	Hombres	%
Agricultura, Ganadería, Pesca y Aguas	8	1	12,50%	7	87,50%

Departamentos	Cargos	Titulares
3. Consejería de Economía, Industria, Comercio y Conocimiento	23. Consejería	Pedro Ortega Rodríguez
	24. Viceconsejería de Economía y Asuntos Económicos con la Unión Europea	Ildefonso Socorro Quevedo
	25. Viceconsejería de Industria, Energía y Comercio	Adrián Mendoza Grimón
	26. Secretaría General Técnica	Francisco Javier Hurtado Rodríguez
	27. Dirección General de Promoción Económica	Laureano Pérez Rodríguez
	28. Dirección General de Asuntos Económicos con la Unión Europea	María Luisa de Miguel Anasagasti
	29. Dirección General de Asuntos Económicos con África	Pablo Martín Carbajal González
	30. Dirección General de Industria y Energía	Erasmo García de León
	31. Dirección General de Comercio y Consumo	Ángeles Palmero Díaz
	32. Dirección de la Agencia Canaria de Investigación, Innovación y Sociedad de la Información (Dirección General)	Manuel Miranda Medina

Cargos	Total	Mujeres	%	Hombres	%
Economía, Industria, Comercio y Conocimiento	10	2	20,00%	8	80,00%



Departamentos	Cargos	Titulares
4. Consejería de Educación y Universidades	33. Consejería	Soledad Monzón Cabrera
	34. Viceconsejería de Educación y Universidades	Juan Manuel Santana Pérez
	35. Secretaría General Técnica	Ángeles Bogas Gálvez
	36. Dirección General de Centros e Infraestructura Educativa	Ana Isabel Dorta Alonso
	37. Dirección General de Formación Profesional y Educación de Personas Adultas	Manuel Jorge Pérez
	38. Dirección General de Personal	David Pérez-Dionís Chinae
	39. Dirección General de Ordenación, Innovación y Promoción Educativa	Juan Rafael Bailón Casanova
	40. Dirección General de Universidades	Ciro Gutiérrez Ascanio
	41. Dirección de la Agencia Canaria de Calidad Universitaria y Evaluación Educativa	Jesús María Armas Domínguez

Cargos	Total	Mujeres	%	Hombres	%
Educación y Universidades	9	3	33,33%	6	66,66%

Departamentos	Cargos	Titulares
5. Consejería de Empleo, Políticas Sociales y Vivienda	42. Consejería	Patricia Hernández Gutiérrez
	43. Viceconsejería de Políticas Sociales y Vivienda	Isabel Mena Alonso
	44. Viceconsejería de Empleo y Emprendeduría	Rafael Yanes Mesa
	45. Secretaría General Técnica	Marta Arocha Correa
	46. Dirección General de Políticas Sociales e Inmigración	Carmen Acosta Acosta
	47. Dirección General de Dependencia y Discapacidad	Alicia Álvarez González
	48. Dirección General de Protección de Infancia y Familia	Mauricio Aurelio Roque González
	49. Dirección General de Trabajo	Ana Isabel Fernández Manchado
	50. Dirección del Instituto Canario de la Vivienda	José Gregorio Pérez Medina

Cargos	Total	Mujeres	%	Hombres	%
Empleo, Políticas	9	6	66,66%	3	33,33%



Sociales y Vivienda					
---------------------	--	--	--	--	--

Departamentos	Cargos	Titulares
6. Consejería de Hacienda	51. Consejería	Rosa Dávila Mamely
	52. Viceconsejería de Hacienda y Planificación	Luis Guillermo Padilla Macabeo
	53. Secretaría General Técnica	Ana Isabel Solórzano Hernández
	54. Dirección General de Planificación y Presupuesto	Joaquín Mario Morales Romero
	55. Dirección General del Tesoro y Política Financiera	Javier Armas González
	56. Dirección General de Patrimonio y Contratación	Arturo Cabrera Rodríguez
	57. Dirección General de la Intervención General	María del Pino Martínez Santana
	58. Dirección de la Agencia Tributaria	Cristina Hernández Carnicer
	59. Dirección del Instituto Canario de Estadística	Juan Jesús Ayala Hernández

Cargos	Total	Mujeres	%	Hombres	%
Hacienda	9	4	44,44%	5	55,55%

Departamentos	Cargos	Titulares
7. Consejería de Obras Públicas y Transportes	60. Consejería	Ornella Chacón Martel
	61. Viceconsejería de Infraestructuras y Transportes	Alexis González Rodríguez
	62. Secretaría General Técnica	Blanca Méndez Sánchez
	63. Dirección General de Infraestructura Viaria	Juan Ventura Medina Aguiar
	64. Dirección General de Transportes	Emilio Mayoral Fernández

Cargos	Total	Mujeres	%	Hombres	%
Obras Públicas y Transportes	5	2	40,00%	3	60,00%

Departamentos	Cargos	Titulares
	65. Consejería	Nieves Lady Barreto Hernández



8. Consejería de Política territorial, Sostenibilidad y Seguridad	66. Viceconsejería de Medio Ambiente, Seguridad y Emergencias	Blanca Delia Pérez Delgado
	67. Viceconsejería de Política Territorial	Jesús Romero Espeja
	<b>68. Secretaría General Técnica</b>	Cristina de León Marrero
	69. Dirección General de Protección de la Naturaleza	Sinesia María Medina Ramos
	70. Dirección General de Ordenación del Territorio	Pedro Afonso Padrón
	71. Dirección General de Seguridad y Emergencias	Juan Francisco Padrón Rodríguez
	72. Dirección de la Agencia de Protección del Medio Urbano y Natural	Ana Batista García

Cargos	Total	Mujeres	%	Hombres	%
Política territorial, Sostenibilidad y Seguridad	8	5	62,50%	3	37,50%

Departamentos	Cargos	Titulares
9. Consejería de Presidencia, Justicia e Igualdad	<b>73. Consejería</b>	Aarón Afonso Rodríguez
	74. Viceconsejería de Relaciones con el Parlamento y Transparencia	José Francisco Armas Pérez
	75. Viceconsejería de Administración Pública	Manuela Armas Rodríguez
	76. Viceconsejería de Justicia	Manuel Fajardo Palarea
	<b>77. Secretaría General Técnica</b>	Berta Pérez Hernández
	78. Dirección General de Transparencia, Participación Ciudadana y Relaciones Institucionales	Teófilo González González
	79. Dirección General de Juventud	José Téllez Ledesma
	80. Dirección General de la Función Pública	José Gregorio Martín Plata
	81. Dirección General de Telecomunicaciones y Nuevas Tecnologías	Francisco Javier García Latorre
	82. Dirección General de Modernización y Calidad de los Servicios	Alejandro Parres García
	83. Dirección General de Relaciones con la Administración de Justicia	María Lourdes Quesada Díaz
	84. Dirección del Instituto Canario de Administración Pública	Cándida Hernández Pérez
	85. Dirección del Instituto Canario de Igualdad	Marián Franquet Navarro





Cargos	Total	Mujeres	%	Hombres	%
Presidencia, Justicia e Igualdad	13	5	38,46%	8	61,53%

Departamentos	Cargos	Titulares
10. Consejería de Sanidad	86. Consejería	Jesús Morera Molina
	87. Secretaría General Técnica	Laura María Martín Pérez
	88. Dirección del Instituto Canario de Hemodonación y Hemoterapia	Benjamín Trujillo Ascanio
	89. Dirección de la Escuela de Servicios Sanitarios y Sociales de Canarias	Yaiza Suárez Robles
	90. Dirección del Servicio Canario de la Salud (Viceconsejería)	Roberto Moreno Díaz
	91. Secretaría General del SCS	Jesús Javier Plata Vera
	92. Dirección General de Salud Pública	Ricardo Redondas Marrero
	93. Dirección General de Recursos Económicos	María Teresa Peiró García-Machichena
	94. Dirección General de Recursos Humanos	Carlos González Segura
	95. Dirección General de Programas Asistenciales	Bernardo Emilio Macías Gutiérrez
	96. Dirección del Área de Salud de Fuerteventura	Laura María Cabrera Hernández
	97. Dirección del Área de Salud de Gran Canaria	Domingo A. Medina García
	98. Dirección del Área de Salud de La Palma	Alberto Taño Martín
	99. Dirección del Área de Salud de Lanzarote	Pedro Brito Perdomo
100. Dirección del Área de Salud de El Hierro	Inmaculada Randado García	

Cargos	Total	Mujeres	%	Hombres	%
Sanidad	15	5	33,33%	10	66,66%

Departamentos	Cargos	Titulares
11. Consejería de Turismo, Cultura y Deportes	101. Consejería	María Teresa Lorenzo Rodríguez
	102. Viceconsejería de Turismo	Cristóbal de la Rosa Croissier
	103. Viceconsejería de Cultura y Deportes	Aurelio González González
	104. Secretaría General Técnica	Ana Roldán Vives



	105. Dirección General de Infraestructura Turística	José Gilberto Moreno Díaz
	106. Dirección General de Ordenación y Promoción Turística	Candelaria Umpiérrez Ramos
	107. Dirección General de Cooperación y Patrimonio Cultural	Miguel Ángel Clavijo Redondo
	108. Dirección General de Cultura	Aurora Moreno Santana
	109. Dirección General de Deportes	José Francisco Pérez Martín

Cargos	Total	Mujeres	%	Hombres	%
Turismo, Cultura y Deportes	9	4	44,44%	5	55,55%