

lucha contra la inmigración irregular

**BALANCE 2012**

# LUCHA CONTRA LA INMIGRACIÓN IRREGULAR

2012

BALANCE 2012 DE LA LUCHA CONTRA LA INMIGRACIÓN IRREGULAR ● BALANCE 2012 DE LA LUCHA CONTRA LA INMIGRACIÓN IRREGULAR ● BALANCE 2012 DE LA LUCHA CONTRA LA INMIGRACIÓN IRREGULAR



GOBIERNO  
DE ESPAÑA

MINISTERIO  
DEL INTERIOR

[www.interior.gob.es](http://www.interior.gob.es)

Síguenos en



@interiorgob



**INMIGRANTES IRREGULARES LLEGADOS A LAS COSTAS ESPAÑOLAS**

**COMPARATIVA 2011-2012**

▶ POR MEDIO DE EMBARCACIONES

2011

5.441

2012

3.804

-30%





INMIGRANTES IRREGULARES LLEGADOS A CANARIAS COMPARATIVA 2011-2012

▶ POR MEDIO DE EMBARCACIONES

2011

CANARIAS

2012

340

173



-50%





INMIGRANTES IRREGULARES LLEGADOS A LA PENÍNSULA Y BALEARES COMPARATIVA 2011-2012

▶ POR MEDIO DE EMBARCACIONES

2011

PENÍNSULA  
Y BALEARES

2012

5.101

3.631

-29%





INMIGRANTES IRREGULARES LLEGADOS A LAS COSTAS ESPAÑOLAS

COMPARATIVA 2006-2012

▶ POR MEDIO DE EMBARCACIONES

2006

39.180

2012

3.804

COMPARATIVA 2006-2012

-35.376

-90,3%







INMIGRANTES IRREGULARES LLEGADOS A LA **PENÍNSULA, BALEARES Y CANARIAS** COMPARATIVA 2006-2012

▶ POR MEDIO DE EMBARCACIONES

PENÍNSULA Y BALEARES

2006

2012

7.502

3.631



-3.877

-51,7%

CANARIAS

2006

2012

31.678

173



-31.505

-99,5%

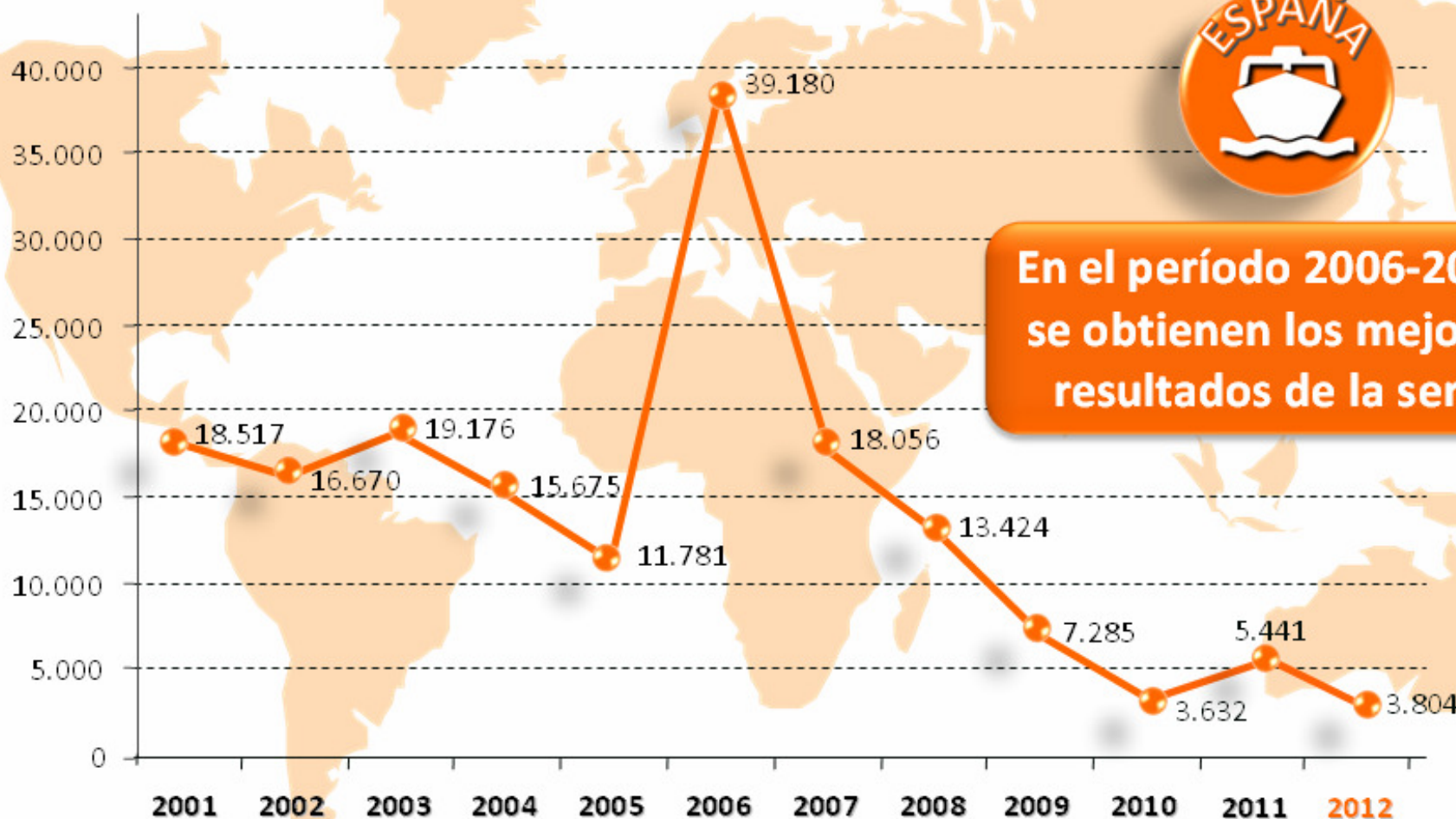


INMIGRANTES IRREGULARES LLEGADOS A LAS COSTAS ESPAÑOLAS

SERIE 2001-2012

▶ POR MEDIO DE EMBARCACIONES

SERIE 2001-2012



En el período 2006-2012, se obtienen los mejores resultados de la serie

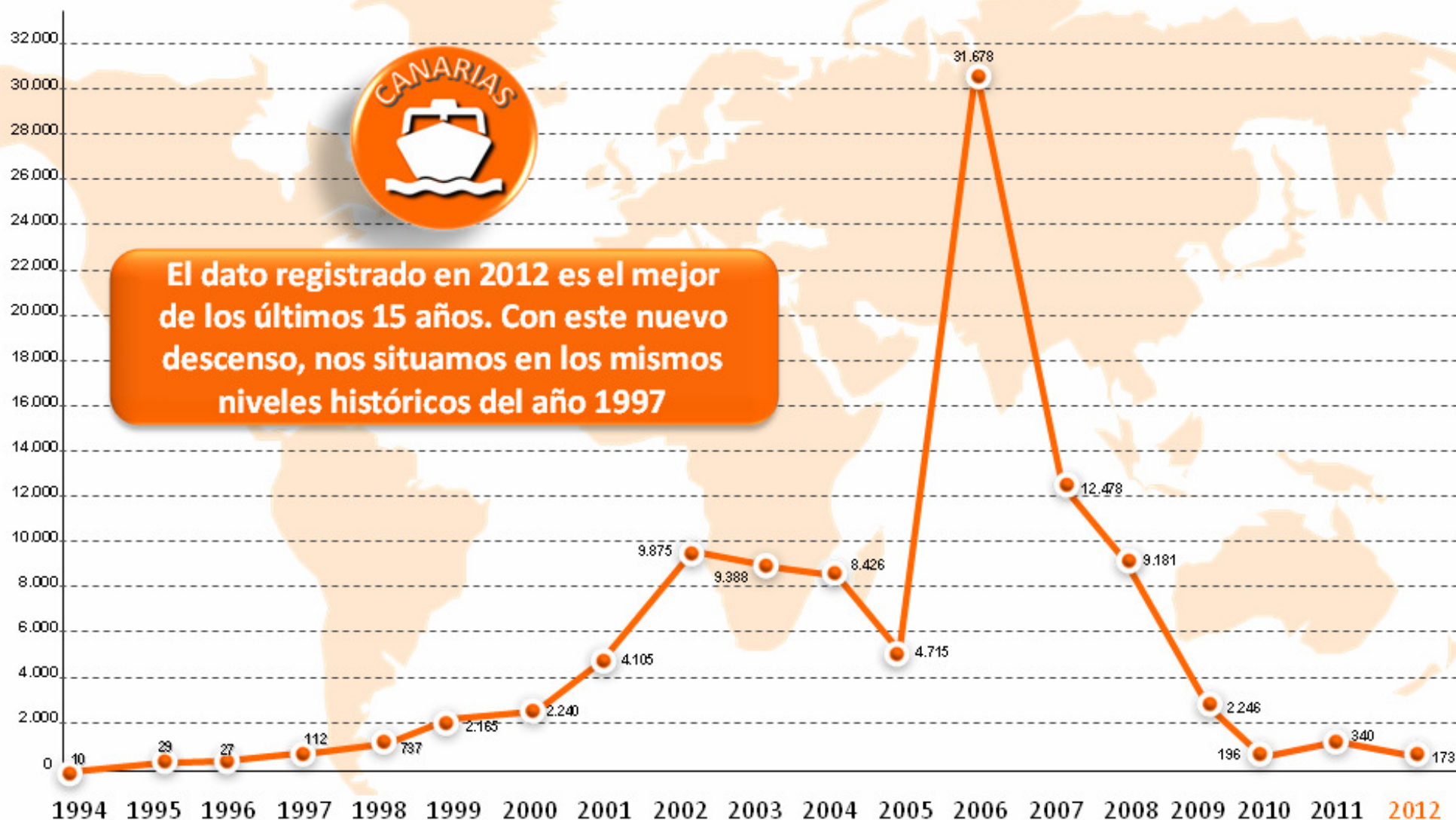




INMIGRANTES IRREGULARES LLEGADOS A CANARIAS SERIE HISTÓRICA 1994-2012

▶ POR MEDIO DE EMBARCACIONES

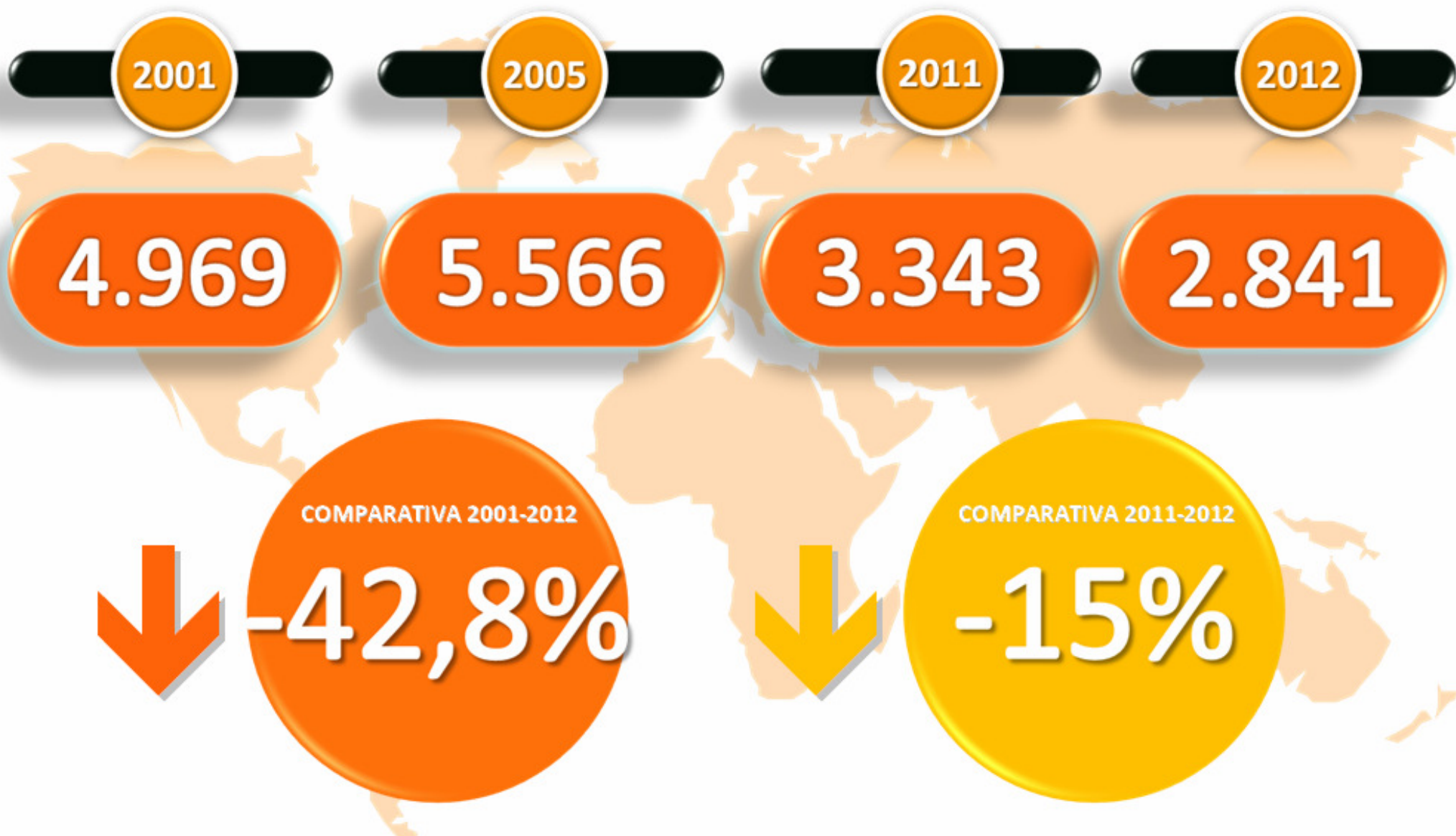
SERIE HISTÓRICA







INMIGRANTES IRREGULARES LLEGADOS A CEUTA Y MELILLA COMPARATIVA 2001-2012 | 2011-2012





## DATOS GENERALES DE LA LUCHA CONTRA LA INMIGRACIÓN IRREGULAR EN ESPAÑA

Se invierte la tendencia al alza de 2011. Se ha pasado de un aumento del 18% en 2011 a una reducción del 30% en 2012 en la llegada de inmigrantes irregulares a las costas españolas.

Trabajo constante en el que se destaca la excelente labor cotidiana de las Fuerzas y Cuerpos de Seguridad del Estado y el esfuerzo humano y tecnológico desplegado.

Estrecha cooperación del Ministerio del Interior con los principales países de origen y tránsito de la inmigración irregular: Mauritania, Senegal, Argelia y muy especialmente con Marruecos

En 2012, no ha llegado ninguna embarcación a Canarias con inmigrantes irregulares desde Senegal y tan sólo un cayuco desde Mauritania.

La presión migratoria desde África continúa y la crisis económica no ha sido un elemento desincentivador de la inmigración irregular hacia España.

**2012 registra los mejores resultados con mucho menor presupuesto que otros años:  
TRABAJO, EFICIENCIA Y COMPROMISO**





REPATRIACIONES DE INMIGRANTES IRREGULARES LLEGADOS A ESPAÑA COMPARATIVA 2011-2012

2011

30.792

2012

26.457



-16,38%

El número de repatriaciones desciende porque se reduce el número de llegadas de inmigrantes irregulares a España, lo que supone un ahorro en el gasto público



**REPATRIACIONES DE INMIGRANTES IRREGULARES LLEGADOS A ESPAÑA COMPARATIVA 2011-2012**

FIGURAS RECOGIDAS EN LA LEY DE EXTRANJERÍA	2011	2012	DIF	%
DENEGACIÓN ENTRADA	11.092	8.647	-2.445	-22,04%
READMISIONES	1.278	1.409	+131	+10,25%
DEVOLUCIONES	7.064	6.271	-793	-11,23%
EXPULSIONES	11.358	10.130	-1.228	-10,81%
<b>TOTALES</b>	<b>30.792</b>	<b>26.457</b>	<b>-4.335</b>	<b>-16,38%</b>

**► FIGURAS CONTEMPLADAS EN LA LEY DE EXTRANJERÍA**

- **DENEGACIÓN ENTRADA:** Personas rechazadas en los puestos fronterizos habilitados, habitualmente, puertos y aeropuertos.
- **READMISIONES:** Expulsados de España en virtud de acuerdos de readmisión con terceros países.
- **DEVOLUCIONES:** Personas que trataron de entrar en España por puestos no habilitados como fronteras.
- **EXPULSIONES:** Repatriados en virtud de las causas recogidas en la Ley de Extranjería a través de expedientes administrativos derivados de la estancia ilegal en España.

**LEY DE EXTRANJERÍA**





TIPOS DE EXPULSIONES COMPARATIVA 2009-2012

**EXPULSIONES**

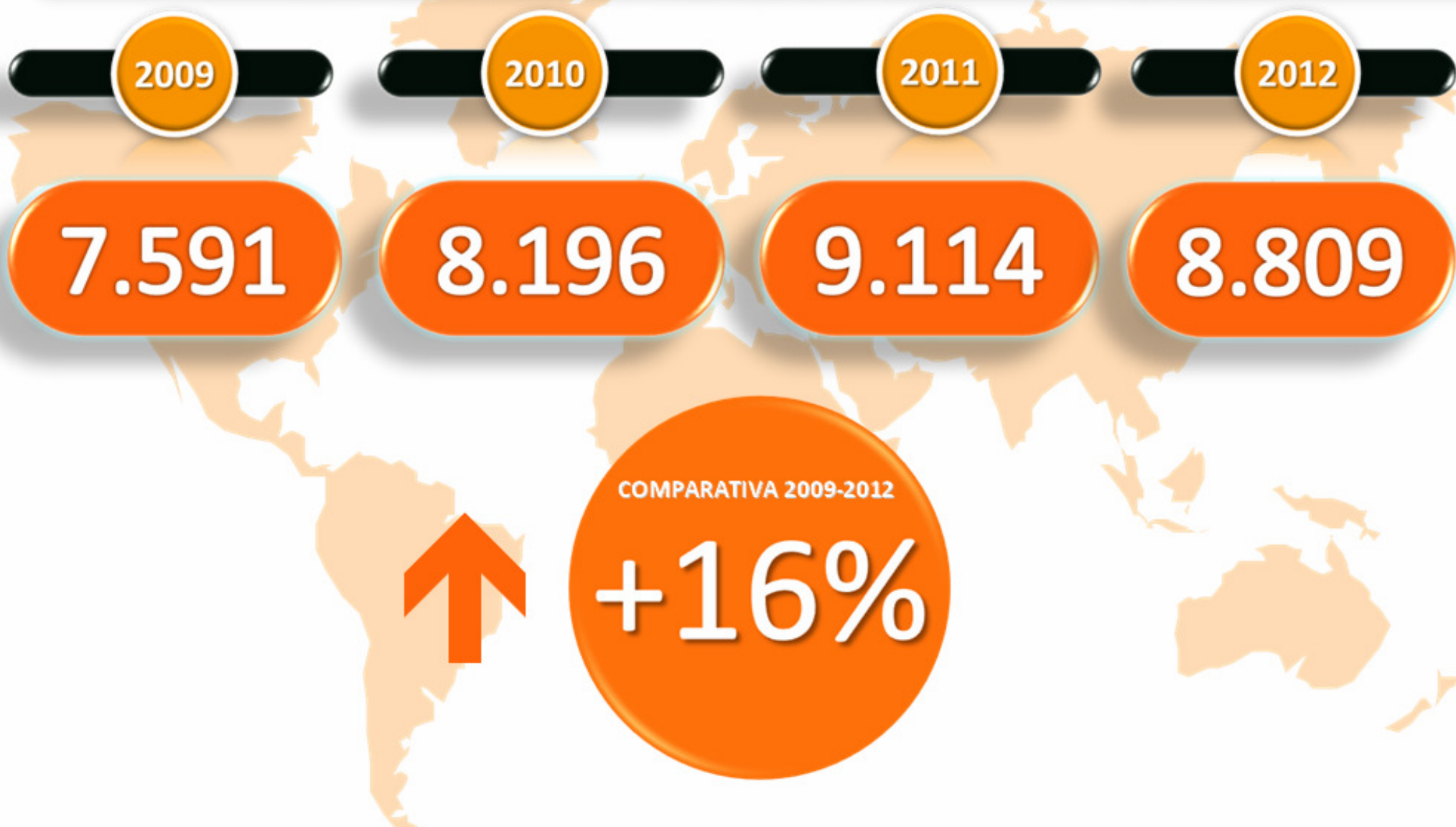
	2010	2011	2012
<b>TOTAL EXPULSIONES</b>	11.454	11.358	10.130
<b>EXPULSIONES CUALIFICADAS</b>	8.196 72%	9.114 80%	8.809 87%
<b>EXPULSIONES NO CUALIFICADAS</b>	3.258 28%	2.244 20%	1.321 13%

Las expulsiones cualificadas continúan aumentando y ya representan el 87% del total mientras que las expulsiones no cualificadas descienden un 13%



**NÚMERO DE EXPULSIONES CUALIFICADAS COMPARATIVA SERIE 2009-2012**

↳ Repatriaciones de delincuentes extranjeros con numerosos antecedentes penales y/o judiciales, vinculados con terrorismo, bandas organizadas, violencia de género o cualquier otro hecho delictivo de especial gravedad que supone una amenaza para la seguridad pública.





# ENERO 2013



ENERO 2013  
MINISTERIO  
DEL INTERIOR

