



# Anuario *E*stadístico de *L*anzarote 2004

[www.cabildodelanzarote.com](http://www.cabildodelanzarote.com)



**CABILDO DE LANZAROTE**

Área de Ordenación Turística  
y Nuevas Tecnologías



**CENTRO DE DATOS**

# ÍNDICE

<b>1. Territorio</b>	<b>3</b>
1.1.- División Administrativa	4
1.2.- Datos Territoriales	5
1.3.- Climatología	7
<b>2. Población</b>	<b>8</b>
2.1.- Población de Derecho	9
2.2.- Población Total	15
<b>3. Economía</b>	<b>17</b>
3.1.- Actividad Empresarial	18
3.2.- Precios	20
3.3.- Agricultura, Ganadería y Pesca	21
3.4.- Construcción	26
3.5.- Mercado Laboral	29
3.6.- Varios	32
<b>4. Energía, Agua y Residuos</b>	<b>34</b>
4.1.- Productos Petrolíferos	35
4.2.- Energía Eléctrica	37
4.3.- Energía Eólica	38
4.4.- Agua	39
4.5.- Residuos	42
<b>5. Medioambiente</b>	<b>46</b>
5.1.- Espacios Naturales Protegidos	47
5.2.- Áreas Protegidas	48
<b>6. Turismo</b>	<b>50</b>
6.1.- Alojamiento	51
6.2.- Servicios Turísticos Complementarios	55
6.3.- Afluencia Turística	58
<b>7. Transporte</b>	<b>60</b>
7.1.- Tráfico Aéreo	61
7.2.- Tráfico Marítimo	67
7.3.- Tráfico Terrestre	71
<b>8. Sociedad</b>	<b>74</b>
8.1.- Educación	75
8.2.- Cultura	77
8.3.- Sanidad	78
8.4.- Seguridad Ciudadana	86
8.5.- Elecciones	88
8.6.- Justicia	91

© Cabildo de Lanzarote, 2005  
Consejería de Ciencia y Tecnología

Realización: *Centro de Datos*

datos@cabildodelanzarote.com  
Teléfono: 928 82 40 58  
Fax: 928 81 14 55

Información disponible en

[www.cabildodelanzarote.com](http://www.cabildodelanzarote.com)

Realiza:



1



# TERRITORIO

## 1.1.- División administrativa

Lanzarote es la más oriental de las islas que conforman el Archipiélago Canario. Éste se organiza como Comunidad Autónoma, disfrutando de un sistema de gobierno descentralizado política y administrativamente de España. La Comunidad Autónoma Canaria posee Gobierno y Parlamento propio.

Los Cabildos Insulares son los órganos de gobierno de cada una de las siete islas del Archipiélago. Creado en 1912, el Cabildo de Lanzarote es una figura político-administrativa intermedia que se encuentra entre la Autonomía y los municipios, que son las unidades territoriales de menor rango, más próximas a los administrados, cuya concreción son los Ayuntamientos.

Lanzarote está formada por siete ayuntamientos: Arrecife (capital de la isla), Haría, San Bartolomé, Teguise, Tías, Tinajo y Yaiza. La isla de La Graciosa, con medio millar de habitantes, pertenece al municipio de Teguise. Cada municipio está formado a su vez por los siguientes núcleos de población.

### 1.1.1.- Núcleos de población según municipio

ARRECIFE*	HARÍA	SAN BARTOLOMÉ	TEGUISE	TÍAS	TINAJO	YAIZA
Casco	Arrieta	Güime	Los Ancones	La Asomada	Tinajo	Las Breñas
Argana Alta	Charco del Palo	El Islote	La Graciosa	Conil	Mancha Blanca	Las Casitas
Argana Baja	Guinate	Montaña Blanca	Costa Teguisé	Mácher	La Vegueta	Cortijo Viejo
El Cable	Haría	Playa Honda	Las Caletas	Masdache	El Cuchillo	La Degollada
La Concha	Máquez	San Bartolomé	Tahíche	Pto. del Carmen	La Santa	Femés
Maneje	Mala		Los Valles	Tías		La Geria
Los Alonso	Punta Mujeres		El Mojón	Vega de Tegoyo		El Golfo
Altavista	Tabayesco		Guatiza			La Hoya
Las Salinas	Ye		Charco del Palo			Maciot
S. Fco. Javier	Órzola		Los Cocoteros			Playa Blanca
Tenorio			Las Cabrerías			Playa Quemada
Titerroy			Caleta Famara			Puerto Calero
Valterra			Las Laderas			Uga
La Vega			Nazaret			Yaiza
			Teseguite			
			Teguise			
			Caleta Caballo			
			Mozaga			
			Muñique			
			Soo			
			Tao			
			Tiagua			
			Tomaren			

\* Barrios de Arrecife.

FUENTE: Instituto Nacional de Estadística (INE) y Ayuntamiento de Arrecife.

ELABORACIÓN: Centro de Datos. Cabildo de Lanzarote.

## 1.2.- Datos territoriales

### 1.2.1.- Superficie y perímetro de Lanzarote según municipio

MUNICIPIO	Superficie (Km <sup>2</sup> )	%	Perímetro (metros)	Altitud (metros)*	Distancia (Km.)**
Arrecife	22,7	2.7	26.820	20	209,3
Haria	106,6	12.6	54.128	270	28,0
San Bartolomé	40,9	4.8	28.202	240	6,2
Teguise	264,0	31.2	128.597	305	10,2
Tías	64,6	7.6	32.719	200	9,1
Tinajo	135,3	15.9	54.733	195	17,5
Yaiza	211,8	25.0	76.914	192	21,0
<b>LANZAROTE</b>	<b>845,9</b>	<b>100.0</b>	<b>186.993</b>		

\*La altitud es la de la capital municipal.

\*\* La distancia de cada municipio es referida a su capital insular y para ésta su capital provincial.

NOTA: Las medidas de superficie de los municipios incluyen las de sus islotes y roques.

FUENTE: Instituto Geográfico Nacional e ISTAC.

### 1.2.2.- Superficie de los islotes de Lanzarote\*

ISLOTE	m <sup>2</sup>	Km <sup>2</sup>
La Graciosa	27.446.475	27,44
Alegranza	10.202.340	10,20
Montaña Clara	1.326.054	1,32
Roque del Este	64.516	0,06
Roque del Oeste	15.765	0,01

\*Todos pertenecen administrativamente al municipio de Teguise.

FUENTE: Instituto Geográfico Nacional.

### 1.2.3.- Longitud de costa según municipio

MUNICIPIO	Kilómetros
Arrecife	12,03
Haría	46,16
San Bartolomé	2,55
Teguise	85,88
Tías	16,88
Tinajo	26,30
Yaiza	57,69
<b>LANZAROTE</b>	<b>247,49</b>

FUENTE: Instituto Geográfico Nacional. Ministerio de Medioambiente.  
Demarcación de Costas de Canarias. ISTAC.

### 1.2.4.- Longitud de costa de los islotes de Lanzarote

ISLOTES	Metros
La Graciosa	30.395
Alegranza	16.400
Montaña Clara	5.640
Roque del Este	600
Roque del Oeste	1.400
<b>TOTAL ISLOTES</b>	<b>54.435</b>

FUENTE: Secretaría de Estado de Turismo  
«Plan de Ordenación de la Oferta Turística de Lanzarote» (1992).

### 1.2.5.- Constitución física de las costas

TIPO DE COSTA	Kilómetros
Acantilado alto con rasa al pie	110,6
Acantilado de 2 a 20 metros	47,8
Costa baja	2,2
Playa de cantos rodados	6,6
Playa de cantos y arena	16,9
Playa de arena fina y gruesa	9,6
Obras artificiales	19,5

FUENTE: Consejería de Política Territorial. Gobierno de Canarias,  
«Plan Especial de Protección de Espacios Naturales» (1996).

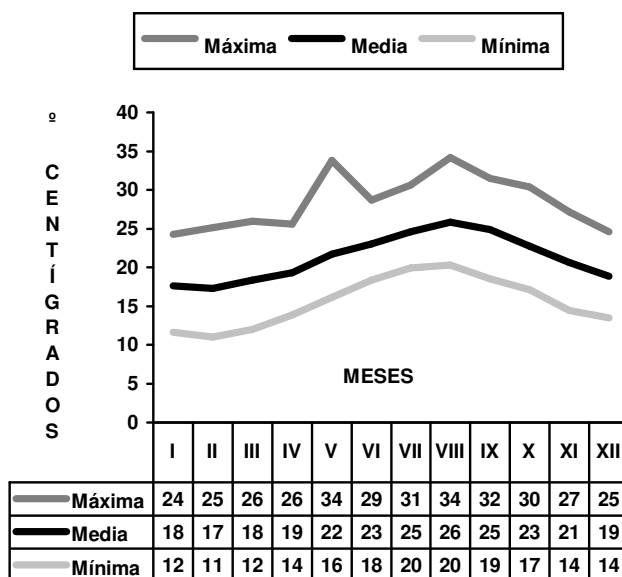
## 1.3.- Climatología

### 1.3.1.- Datos meteorológicos (2003)

MES	Humedad %	Lluvia (mm)	Días de Lluvia	Temperatura media °C
Enero	66	3,9	8	17,6
Febrero	65	0,9	7	17,3
Marzo	67	1,4	2	18,4
Abril	64	7,2	8	19,3
Mayo	60	0	0	21,7
Junio	62	0	0	23,0
Julio	64	0	0	24,6
Agosto	65	0	0	25,8
Septiembre	68	0	0	24,9
Octubre	69	66,0	13	22,7
Noviembre	61	13,0	7	20,6
Diciembre	65	2,6	8	18,8
<b>MEDIA</b>	<b>64,6</b>	<b>7,9</b>	<b>4,4</b>	<b>21,2</b>

FUENTE: Instituto Nacional de Meteorología.

### 1.3.2.- Gráfico de temperaturas (2003)



FUENTE: Instituto Nacional de Meteorología.

# POBLACIÓN 2



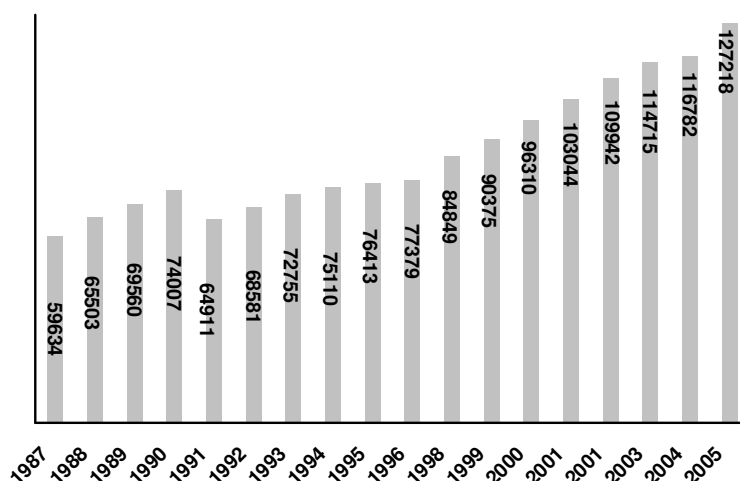
## 2.1. - Población de derecho

### 2.1.1.- Población de derecho según municipio (1 de enero de 2005)

MUNICIPIO	Habitantes	%
Arrecife	54.583	42.9
Haría	4.968	3.9
San Bartolomé	18.565	14.6
Teguise	15.984	12.6
Tías	16.865	13.3
Tinajo	5.341	4.2
Yaiza	10.912	8.6
<b>LANZAROTE</b>	<b>127.218</b>	<b>100.0</b>

FUENTE: Ayuntamientos de la isla: Avance Revisión Padronal.  
ELABORACIÓN: Centro de Datos. Cabildo de Lanzarote.

### 2.1.2.- Evolución de la población de derecho insular (1987-2005)\*



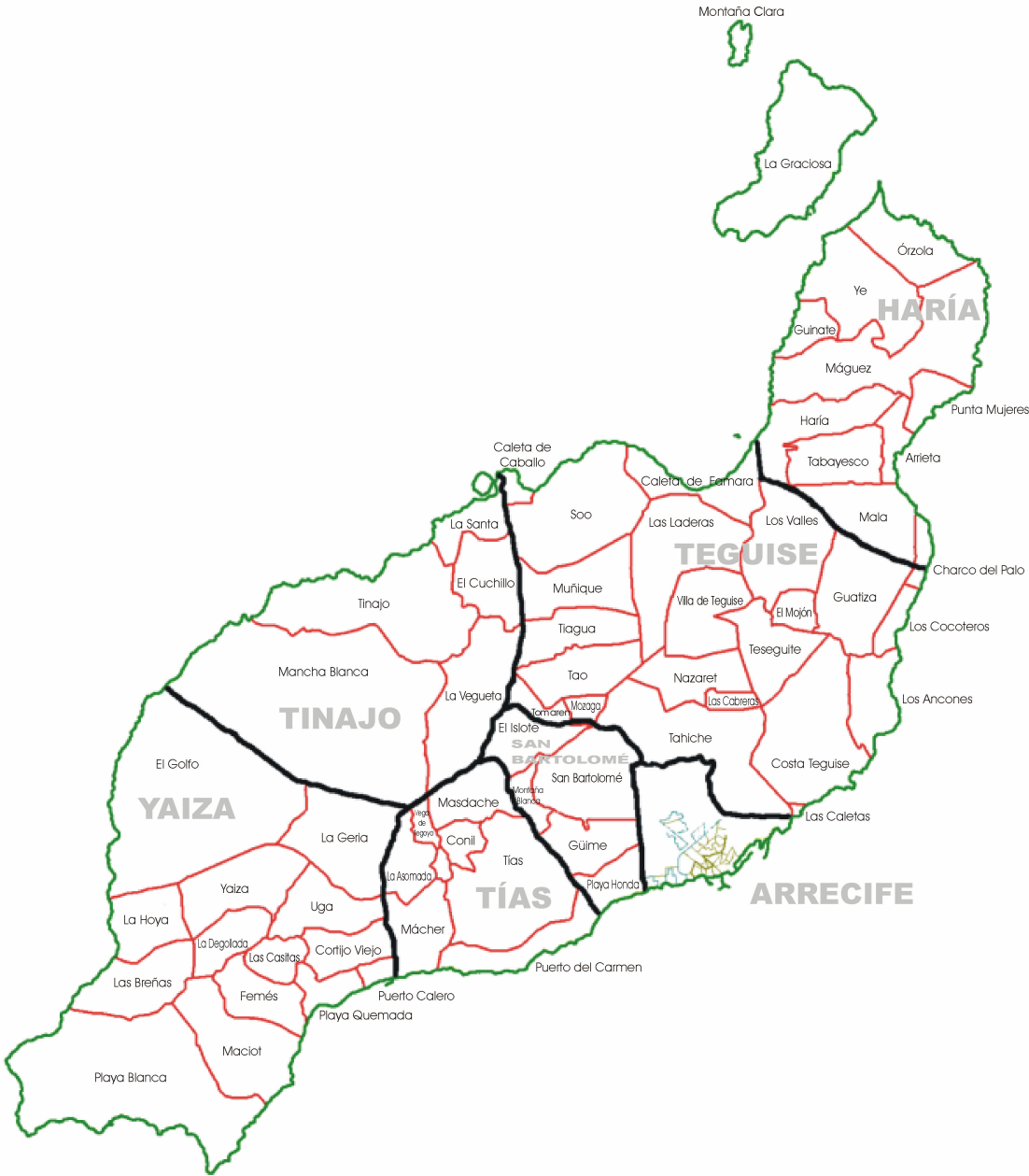
\*Población referida a 1 de enero de cada año. En el año 1997 no se realizó rectificación padronal.  
Para 2005 la cifra es provisional (Avances Revisión Padronal).  
FUENTE: INE y Ayuntamientos.

### 2.1.3.- Población de derecho de Lanzarote según núcleo (1 de enero de 2005)

TEGUISE		ARRECIFE		YAIZA		HARÍA	
Los Ancones	39	Casco	9.836	Las Breñas	359	Arrieta	938
Las Cabrerías	115	Argana Alta	5.959	Femés	253	Charco del Palo	107
Caleta Caballo	108	Argana Baja	1.183	El Golfo	143	Guinate	38
Caleta Famara	722	El Cable	730	Playa Blanca	7.927	Haría	1.133
Las Caletas	146	La Concha	380	Uga	824	Máquez	664
Los Cocoteros	233	Maneje	1.652	Yaiza	737	Mala	512
Costa Teguisé	4.504	Los Alonso	1.486	Las Casitas	63	Órzola	257
Charco del Palo	22	Altavista	7.469	La Hoya	58	Punta Mujeres	1.095
La Graciosa	638	Las Salinas	2.924	Playa Quemada	142	Tabayesco	102
Guatiza	838	S. Fco. Javier	3.124	Cortijo Viejo	47	Ye	122
Las Laderas	50	Tenorio	406	La Degollada	43	<b>TOTAL</b>	<b>4.968</b>
El Mojón	100	Titerroy	6.686	La Geria	25		
Mozaga	345	Valterra	3.336	Maciot	35		
Muñique	343	La Vega	8.430	Puerto Calero	256		
Nazaret	786	Diseminados	980	<b>TOTAL</b>	<b>10.912</b>		
Soo	615	<b>TOTAL</b>	<b>54.583</b>				
Tahíche	3.336						
Tao	511						
Teseguite	262						
Tiagua	279						
Tomaren	50						
Los Valles	399						
La Villa	1.543						
Diseminados							
<b>TOTAL</b>	<b>15.984</b>						
		TINAJO		SAN BARTOLOMÉ		TÍAS	
		El Cuchillo	426	Güime	1.157	La Asomada	738
		Mancha Blanca	725	El Islote	486	Conil	256
		La Santa	766	Montaña Blanca	496	Mácher	941
		Tinajo	2.764	Playa Honda	11.306	Masdache	303
		La Vegueta	660	San Bartolomé	5.120	Puerto del Carmen	9.498
		<b>TOTAL</b>	<b>5.341</b>	<b>TOTAL</b>	<b>18.565</b>	Tías	4.993
						Vega Tegoyo	114
						Diseminados	
						<b>TOTAL</b>	<b>16.865</b>

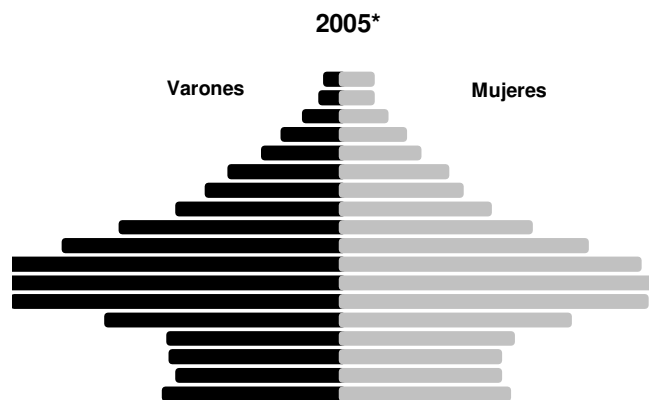
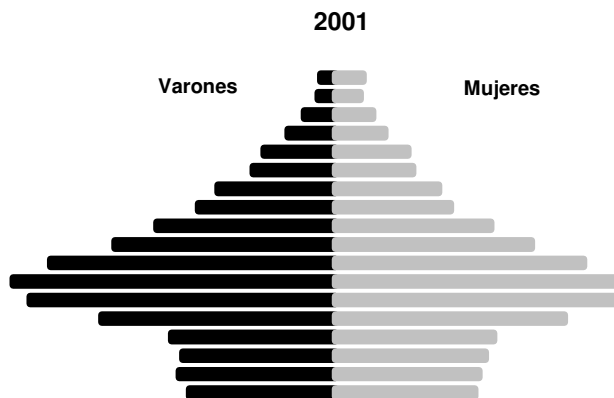
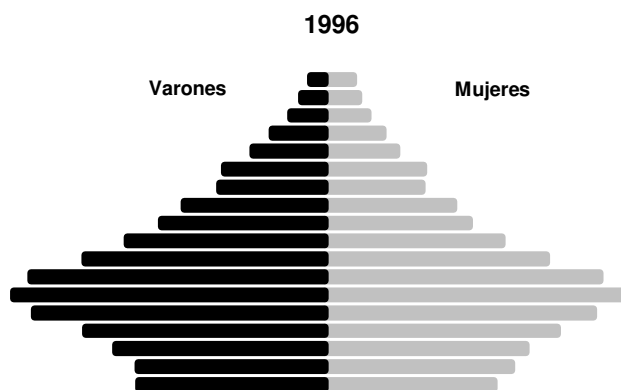
FUENTE: Ayuntamientos de la isla: Avance Revisión Padronal.

2.1.4.- Mapa de núcleos de población



FUENTE: ISTAC y GRAFCAN.

### 2.1.5.- Pirámides de población (1996, 2001 y 2005)



\*Población referida a 1 de enero.  
FUENTE: ISTAC «Encuesta de Población de Canarias» (1996) y Ayuntamientos de la isla (1 de enero de 2004).  
ELABORACIÓN: Centro de Datos. Cabildo de Lanzarote.

## 2.1.6.- Población según municipio, grupo de edad y sexo (1 de enero de 2005)

GRUPO DE EDAD	Arrecife		Haría		San Bartolomé		Teguise		Tías		Tinajo		Yaiza		LANZAROTE	
	H	M	H	M	H	M	H	M	H	M	H	M	H	M	H	M
<b>0-4</b>	1.690	1.567	102	119	671	594	519	466	463	460	170	146	197	230	3.812	3.582
<b>5 - 9</b>	1.538	1.468	134	121	561	559	443	445	474	433	153	143	222	217	3.525	3.386
<b>10 - 14</b>	1.660	1.496	128	116	576	546	474	464	468	422	146	137	224	207	3.676	3.388
<b>15 - 19</b>	1.767	1.772	129	112	520	495	437	458	484	419	151	147	235	256	3.723	3.659
<b>20 - 24</b>	2.416	2.324	133	131	663	658	510	506	609	644	191	171	538	456	5.060	4.890
<b>25 - 29</b>	3.119	2.867	211	173	980	1.003	709	731	878	829	285	270	908	689	7.090	6.562
<b>30 - 34</b>	3.283	2.844	254	241	1.197	1.085	895	902	983	823	364	293	921	610	7.897	6.798
<b>35 - 39</b>	3.024	2.639	271	204	1.140	1.091	939	883	943	859	322	233	697	491	7.336	6.400
<b>40 - 44</b>	2.388	2.258	233	182	936	775	853	726	784	729	243	202	544	392	5.981	5.264
<b>45 - 49</b>	1.921	1.727	200	172	708	561	607	536	682	625	201	155	432	268	4.751	4.044
<b>50 - 54</b>	1.489	1.385	142	120	494	431	433	371	546	482	132	124	298	252	3.534	3.165
<b>55 - 59</b>	1.147	1.082	147	128	366	334	355	316	472	386	141	99	262	203	2.890	2.548
<b>60 - 64</b>	891	899	163	131	304	268	317	303	379	336	114	107	235	202	2.403	2.246
<b>65 - 69</b>	606	659	111	120	192	182	232	235	266	241	72	75	188	131	1.667	1.643
<b>70 - 74</b>	477	562	105	105	133	144	195	201	178	151	59	87	102	76	1.249	1.326
<b>75 - 79</b>	305	414	63	80	68	102	134	122	101	101	47	49	66	56	784	924
<b>80 - 84</b>	191	289	39	49	47	70	64	88	40	71	21	31	29	31	431	629
<b>Más 85</b>	126	293	38	61	40	71	46	69	37	67	17	43	24	23	328	627
<b>TOTAL</b>	<b>28.038</b>	<b>26.545</b>	<b>2.603</b>	<b>2.365</b>	<b>9.596</b>	<b>8.969</b>	<b>8.162</b>	<b>7.822</b>	<b>8.787</b>	<b>8.078</b>	<b>2.829</b>	<b>2.512</b>	<b>6.122</b>	<b>4.790</b>	<b>66.137</b>	<b>61.081</b>
	<b>54.583</b>		<b>4.968</b>		<b>18.565</b>		<b>15.984</b>		<b>16.865</b>		<b>5.341</b>		<b>10.912</b>		<b>127.218</b>	

FUENTE: Ayuntamientos de la isla: Avance Revisión Padronal.

**2.1.7.- Población según nacionalidad y municipio de residencia  
(1 de enero de 2005)**

PAÍS	Arrecife	Haría	San Bartolomé	Teguise	Tías	Tinajo	Yaiza	LANZAROTE
ALEMANIA	112	264	353	534	986	78	678	<b>3.005</b>
ARGENTINA	358	21	232	96	146	23	66	<b>942</b>
AUSTRIA	7		11		31		36	<b>85</b>
BÉLGICA	10	10	25	37	36		35	<b>153</b>
BRASIL	68	2	32	18	32	4	46	<b>202</b>
BULGARIA	51	1	35	16	45		10	<b>158</b>
CHILE	57	2	12	6	46		9	<b>132</b>
CHINA	391	1	49	80	268		100	<b>889</b>
COLOMBIA	3.594	42	558	79	567	35	382	<b>5257</b>
CUBA	309	21	141	47	83	23	59	<b>683</b>
DINAMARCA	4	3	32		36	73	8	<b>156</b>
ECUADOR	1.455	11	119	21	98	19	137	<b>1860</b>
ESPAÑA	43.386	4.222	14.904	12.624	10.355	4.662	6.963	<b>97.116</b>
FILIPINAS	108	1	43	5	86		1	<b>244</b>
FRANCIA	46	31	49	165	80	43	70	<b>484</b>
GUINEA	62							<b>62</b>
GUINEA - BISSAU	469	5	5		1		1	<b>481</b>
INDIA	134		10	109	315		101	<b>669</b>
IRLANDA	7	5	91	44	119		52	<b>318</b>
ITALIA	273	24	190	132	227	67	182	<b>1095</b>
MARRUECOS	1.242	26	221	131	844	28	559	<b>3051</b>
MAURITANIA	243	3	39	10	76	4	152	<b>527</b>
NORUEGA	6	4	15	10	102		45	<b>182</b>
PAÍSES BAJOS	14	8	35	34	73		82	<b>246</b>
PERÚ	280	2	54	14	11	5	56	<b>422</b>
PORTUGAL	176	7	70		54	16	52	<b>375</b>
REINO UNIDO	125	163	581	970	1.723	157	671	<b>4.390</b>
REP. CHECA	13	4	12	13	18		8	<b>68</b>
REP. DOMINICANA	518	3	60	17	15		87	<b>700</b>
RUMANÍA	131	16	89	40	59		23	<b>358</b>
RUSIA	14	5	21	7	11		4	<b>62</b>
SENEGAL	147		25	26	8	28	6	<b>240</b>
SUECIA	9	1	13	11	51		23	<b>108</b>
SUIZA	11	10	19	41	32		37	<b>150</b>
URUGUAY	218	11	150	49	43		26	<b>497</b>
VENEZUELA	171	13	42	67	32	2	43	<b>370</b>
APATRIDAS	2		1		11			<b>14</b>
OTROS	362	26	227	531	145	74	102	<b>1.467</b>
<b>TOTAL</b>	<b>54.583</b>	<b>4.968</b>	<b>18.565</b>	<b>15.984</b>	<b>16.865</b>	<b>5.341</b>	<b>10.912</b>	<b>127.218</b>

FUENTE: Ayuntamientos de la isla: Avance Revisión Padronal.

## 2.2. - Población total

### 2.2.1.- Evolución de la población total insular (1988-2005)

AÑO*	Población de Derecho	Promedio de Turistas**	Población Total
1988	65.503	17.182	82.685
1989	69.560	20.235	89.795
1990	74.007	23.989	97.996
1991	64.911	28.064	92.975
1992	68.581	34.354	102.935
1993	72.755	36.188	108.943
1994	75.110	36.929	112.039
1995	76.413	40.550	116.963
1996	77.379	42.984	120.363
1998	84.849	45.539	130.388
1999	90.375	49.660	140.035
2000	96.310	49.969	146.279
2001	103.044	49.005	152.049
2002	109.044	49.819	158.863
2003	114.715	48.798	163.513
2004	116.872	51.207	168.079
2005	127.218	49.044	176.262

\*Población referida a 1 de enero de cada año. En el año 1997 no se realizó rectificación padronal.

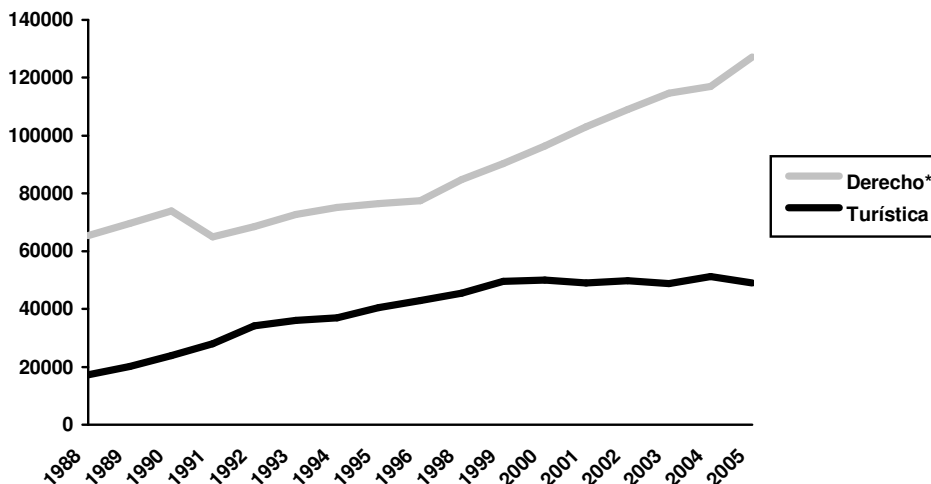
\*\*Estimación a partir del porcentaje de ocupación de los establecimientos alojativos.

FUENTE: INE y Ayuntamientos de la isla.

Para porcentaje de ocupación, ISTAC y ASOLAN.

ELABORACIÓN: Centro de Datos. Cabildo de Lanzarote.

### 2.2.2.- Evolución de las poblaciones de derecho y turística (1988-2005)



\*Población referida a 1 de enero de cada año. En el año 1997 no se realizó rectificación padronal.

FUENTE: Para población de derecho, ISTAC, INE y Ayuntamientos de la isla.

Para porcentaje de ocupación, ISTAC y ASOLAN.

ELABORACIÓN: Centro de Datos. Cabildo de Lanzarote.

### 2.2.3.- Densidad de población según municipio (1 de enero de 2005)

MUNICIPIO	Población de Derecho	Promedio de Turistas	Población total	Superficie (Km <sup>2</sup> )	Densidad de Población total (Hab./ Km <sup>2</sup> )
Arrecife	54.583	1.111	55.694	22,7	2.453,5
Haría	4.968	293	5.261	106,6	49,4
San Bartolomé	18.565	75	18.640	40,9	455,7
Teguise	15.984	11.856	27.840	264,0	105,5
Tías	16.865	21.916	38.781	64,6	600,3
Tinajo	5.341	716	6.057	135,3	44,8
Yaiza	10.912	13.077	23.989	211,8	113,3
<b>LANZAROTE</b>	<b>127.218</b>	<b>49.044</b>	<b>176.262</b>	<b>845,9</b>	<b>208,4</b>

FUENTE: Para población de derecho, ISTAC, INE y Ayuntamientos de la isla.  
Para promedio de turistas, ISTAC y ASOLAN.  
ELABORACIÓN: Centro de Datos. Cabildo de Lanzarote.

### 2.2.4.- Evolución de la densidad de población total (1988-2005)

AÑO*	Densidad de Población (Hab. totales/Km <sup>2</sup> )
1988	101,5
1989	110,7
1990	120,7
1991	117,3
1992	123,9
1993	132,4
1994	138,3
1995	142,3
1996	143,5
1998	165,5
1999	172,9
2000	179,7
2001	188,9
2002	187,8
2003	193,3
2004	203,9
2005	208,4

\*Población referida a 1 de enero de cada año. En el año 1997 no se realizó rectificación padronal.  
FUENTE: Para población de derecho, ISTAC, INE y Ayuntamientos de la isla.  
Para promedio de turistas, ISTAC y ASOLAN.  
ELABORACIÓN: Centro de Datos. Cabildo de Lanzarote.



# 3 ECONOMÍA



### 3.1.- Actividad empresarial

#### 3.1.1.- Evolución del número de locales de empresas según rama de actividad (1998-2004)

RAMA DE ACTIVIDAD	1998	1999	2000	2001	2002	2003	2004
Ind. Extractivas	4	4	4	6	6	6	5
Ind. de alimentación y bebidas	74	76	72	85	88	86	84
Ind. manufactureras	250	277	290	317	343	338	353
Producc. y distribuc. de energía	8	10	9	9	8	9	9
Construcción	662	754	901	1.043	1.172	1.255	1.326
Venta, mantenim. y reparac. de vehículos	177	198	207	232	236	234	247
Comercio mayorista	397	413	439	450	455	466	502
Comercio minorista	2.211	2.390	2.309	2.319	2.452	2.542	2.636
Hostelería	1.440	1.493	1.551	1.587	1.683	1.732	1.769
Transportes	676	701	739	750	798	821	825
Correos y comunicaciones	11	11	13	12	12	14	15
Activ. financieras	204	206	218	227	216	220	234
Activ. inmobiliarias	222	268	324	385	481	580	628
Otras activid. empresariales	976	1.023	1.096	1.136	1.188	1.294	1.376
Activ. informáticas e I+D	30	43	42	50	50	62	75
Educación	61	92	88	117	112	135	151
Actividades sanitarias	177	162	165	174	197	212	221
Actividades de saneamiento	17	17	21	16	21	24	21
Act. asociativas, recreativas y culturales	203	232	263	264	296	328	348
Otras activ de servicios a personas	148	169	189	200	224	234	259
<b>TOTAL</b>	<b>7.948</b>	<b>8.539</b>	<b>8.940</b>	<b>9.379</b>	<b>10.038</b>	<b>10.592</b>	<b>11.084</b>

FUENTE: Instituto Nacional de Estadística (INE), *Directorio Central de Empresas* (2004).

#### 3.1.2.- Evolución del número de locales de empresas según subsector económico (1998-2004)

SUBSECTOR	1998	1999	2000	2001	2002	2003	2004
Industria	336	367	375	417	445	439	451
Construcción	662	754	901	1.043	1.172	1.255	1.326
Comercio	2.785	3.001	2.955	3.001	3.143	3.242	3.385
Hostelería	1.440	1.493	1.551	1.587	1.683	1.732	1.769
Transportes y comunicaciones	687	712	752	762	810	835	840
Otros servicios	2.038	2.212	2.406	2.569	2.785	3.089	3.313
<b>TOTAL</b>	<b>7.948</b>	<b>8.539</b>	<b>8.940</b>	<b>9.379</b>	<b>10.038</b>	<b>10.592</b>	<b>11.084</b>

FUENTE: Instituto Nacional de Estadística (INE), *Directorio Central de Empresas* (2004).

### 3.1.3.- Implantación y uso de tecnologías de la comunicación en empresas (2004)

CONCEPTO	Canarias (%)	LANZAROTE (%)
<b>EQUIPAMIENTO</b>		
Empresas con ordenadores de sobremesa	96.98	<b>95.51</b>
Empresas con portátiles y PDA	46.27	<b>39.13</b>
Empresas con e-mail	83.14	<b>78.88</b>
Empresas con intranet	35.39	<b>35.40</b>
Empresas con área local	59.46	<b>57.76</b>
Empresas con extranet	16.37	<b>14.29</b>
<b>PERSONAL</b>		
Empresas con teletrabajadores	8.45	<b>7.45</b>
<b>INTERNET</b>		
Empresas con conexión a internet	88.06	<b>84.85</b>
Empresas con conexión a internet (banda ancha)	77.10	<b>73.29</b>
Empresas que usan banca on-line/serv. financieros	62.17	<b>68.81</b>
Empresas que disponen de página web	46.57	<b>50.31</b>
Empresas que han actualizado su seguridad en los 3 últimos meses	41.28	<b>43.48</b>
Empresas que usan más de dos servicios de seguridad en su web	40.45	<b>46.58</b>
<b>COMERCIO ELECTRÓNICO</b>		
Empresas que han comprado on-line	11.08	<b>9.32</b>
Empresas que han comprado on-line más del 1% de sus compras	2.68	<b>3.73</b>
Empresas que han recibido pedidos on-line	7.71	<b>7.45</b>
Empresas que han recibido pedidos on-line más del 1 % de sus ventas	2.41	<b>1.24</b>
Empresas que han recibido pagos on-line por sus ventas	2.20	<b>3.73</b>
Empresas que han vendido a otras a través de market-places	1.86	<b>3.11</b>

FUENTE: ISTAC, «Encuesta sobre la implantación y uso de las Tecnologías de la Información y Comunicación en las empresas canarias. Datos Avance (2004)».

## 3.2.- Precios

### 3.2.1.- Evolución del Índice General de la Cesta de la Compra según isla y mes (2004)

MES	Canarias	LANZAROTE	Fuerteventura	Gran Canaria	Tenerife	La Gomera	La Palma	El Hierro
Enero	100,00	<b>100,51</b>	100,85	93,27	94,58	109,11	97,34	104,34
Febrero	100,00	<b>101,04</b>	101,46	93,05	94,69	108,52	97,32	103,91
Marzo	100,00	<b>100,67</b>	101,94	93,25	94,48	108,52	97,54	103,60
Abril	100,00	<b>102,04</b>	101,41	91,99	94,41	108,51	97,75	103,89
Mayo	100,00	<b>103,25</b>	100,90	91,63	94,16	107,15	97,68	105,23
Junio	100,00	<b>103,41</b>	100,77	91,61	93,83	106,52	97,84	106,03
Julio	100,00	<b>104,46</b>	100,80	93,30	93,89	106,52	96,92	104,12
Agosto	100,00	<b>104,05</b>	101,57	93,56	94,91	104,69	97,06	104,15
Septiembre	100,00	<b>104,62</b>	101,88	93,00	95,34	104,13	97,70	103,32
Octubre	100,00	<b>102,19</b>	101,57	93,04	95,75	107,86	96,82	102,76
Noviembre	100,00	<b>102,03</b>	101,27	93,63	94,90	108,02	96,98	103,18
Diciembre	100,00	<b>103,26</b>	101,86	93,02	95,56	107,40	97,77	101,13

FUENTE: ISTAC, *Cesta de la Compra. Encuesta de Precios de Canarias* (2004).

### 3.2.2.- Índice de la Cesta de la Compra según grupo de productos (diciembre 2004)

GRUPO DE PRODUCTOS	ÍNDICE
Pan y cereales	102,84
Charcutería; carne y pescado en conserva y sus preparados	105,59
Productos lácteos, quesos y huevos	100,88
Aceites y grasas	106,39
Frutas, legumbres y hortalizas (secas, congeladas y en conserva)	101,29
Otros productos alimenticios	101,22
Bebidas no alcohólicas	102,46
Bebidas alcohólicas y tabaco	99,84
Artículos no duraderos para el hogar	102,72
Artículos para el cuidado personal	100,78
<b>PRODUCTOS FRESCOS</b>	
Carnes	100,53
Pescados	103,89
Verduras	113,22
Frutas	115,72
<b>ÍNDICE GENERAL</b>	<b>103,26</b>

FUENTE: ISTAC, *Cesta de la Compra. Encuesta de Precios de Canarias* (2004).

### 3.3.- Agricultura, ganadería y pesca

#### 3.3.1.- Superficie cultivada según tipo de cultivo (2004)

CULTIVO	Hectáreas	%
Leguminosas	96	2.0
Hortalizas	577,5	12.2
Tubérculos	672	14.2
Viña	3.072	64.9
Plátano	2	0.1
Cultivos industriales	218	4.6
Flores y plantas	5	0.1
Cereales	37	0.8
Forraje	55	1.2
<b>TOTAL</b>	<b>4.734,5</b>	<b>100.0</b>

FUENTE: Consejería de Agricultura, Ganadería, Pesca y Alimentación del Gobierno de Canarias.  
ELABORACIÓN: Centro de Datos. Cabildo de Lanzarote.

#### 3.3.2.- Evolución de la superficie cultivada (1987-2004)

AÑO	Hectáreas
1987	4.455
1988	4.865
1989	4.449
1990	4.695
1991	4.857
1992	4.073
1993	3.781
1994	3.635
1995	3.094
1996	4.299
1997	3.332
1998	3.498
1999	3.171
2000	3.696
2001	4.121
2002	4.296
2003	4.644,5
2004	4.734,5

FUENTE: Consejería de Agricultura, Ganadería, Pesca y Alimentación del Gobierno de Canarias.  
ELABORACIÓN: Centro de Datos. Cabildo de Lanzarote.

### 3.3.3.- Evolución de las campañas vitivinícolas (1993-2004)

AÑO	Uva comprada por bodegas (Kg.)	Viticultores inscritos en el Consejo Regulador
1993	1.878.444	604
1994	1.126.160	800
1995	873.176	1.052
1996	1.867.187	1.301
1997	3.523.179	1.421
1998	2.210.750	1.489
1999	2.690.968	1.551
2000	3.101.514	1.681
2001	946.753	1.688
2002	773.310	1.678
2003	1.462.839	1.677
2004	<b>1.467.091</b>	<b>1.672</b>

FUENTE: Consejo Regulador de Denominación de Origen del Vino de Lanzarote.

### 3.3.4.- Evolución del tipo de uva recogida (1997-2004). Kilogramos

AÑO	Mezcla	L.Blanco	L.Negra	Malvasía	Moscatel	Burra B.	Diego
1997	0	295.060	918.021	2.068.440	120.686	3.602	131.906
1998	0	34.594	539.020	1.445.939	86.895	1.695	103.652
1999	211	30.884	630.274	1.758.958	161.464	757	108.423
2000	0	76.761	913.468	1.928.555	122.267	1.035	97.174
2001	0	3.108	200.890	611.346	77.416	0	54.162
2002	0	2.918	175.244	506.306	38.647	0	50.248
2003	1.433	40.052	382.448	870.678	104.689	3.807	60.253
2004	<b>2.018</b>	<b>56.791</b>	<b>459.300</b>	<b>881.762</b>	<b>41.631</b>	<b>786</b>	<b>24.803</b>

FUENTE: Consejo Regulador de Denominación de Origen del Vino de Lanzarote.

### 3.3.5.- Evolución de la producción de vino embotellado (1997-2004)

AÑO	Nº de botellas
1997	1.070.418
1998	1.889.648
1999	1.738.952
2000	1.946.981
2001	1.861.129
2002	1.471.869
2003	1.404.823
2004	1.070.418

FUENTE: Consejo Regulador de Denominación de Origen del Vino de Lanzarote.

### 3.3.6.- Estadística de agricultura ecológica (2004)

CONCEPTO	Dato
Nº de elaboradores	2
Nº de puntos de venta directa	1
Nº de productores	10
Superficie inscrita (Has.)	19,93
Superficie cultivada (Has.)	9,91
Superficie cultivada en Agricultura Ecológica (Has.)	7,05
Superficie cultivada en Reconversión (Has.)	2,86
Cultivos herbáceos (Has.)	1
Hortalizas (Has.)	3,51
Frutales de regadío (Has.)	0,34
Frutales de regadío (Nº de árboles aislados)	42
Frutales de secano (Has.)	0,2
Frutales de secano (Nº de árboles aislados)	7
Viñedo (Has)	4,86
Viñedo (Nº de cepas aisladas)	249
No cultivable o con frutales aislados (Has.)	10,02

FUENTE: Consejería de Agricultura, Ganadería, Pesca y Alimentación del Gobierno de Canarias.  
ELABORACIÓN: Centro de Datos. Cabildo de Lanzarote.

### 3.3.7.- Censo ganadero según tipo (2004)

GANADO	Hembras	Machos	Crías	TOTAL
Vacuno	171	49	30	250
Ovino	3.442	351	1.072	4.865
Caprino	18.330	708	4.363	23.401
Porcino	1.182	144	3.211	4.537
Camellar	273	115	24	412
Equino	188	278		466
Asnar				563
Avícola				169.047
Cunícola				2.087
Palomar				470
Otros				90

FUENTE: Granja Experimental del Cabildo de Lanzarote.

### 3.3.8.- Censo ganadero según municipio y tipo (2004)

GANADO	Arrecife	Haría	San Bartolomé	Teguise	Tías	Tinajo	Yaiza	Otros
Vacuno		28	22	38	137	11	14	
Ovino	130	10.053	1.016	1.260	187	563	1.033	28
Caprino	712	2.343	2.395	7.783	816	4.398	4.779	175
Porcino	104	203	275	2.890	22	117	926	
Camellar		2		4	10	1	395	
Equino	15	24	63	61	75	144	83	1
Asnar	4	13	5	515	5	8	10	3
Avícola	102.789	4.141	725	34.084	857	24.666	1.765	20
Cunícola	582	148	190	987	54	91	35	
Palomar	400	10				60		
Otros				90				

FUENTE: Granja Experimental del Cabildo de Lanzarote.

### 3.3.9.- Evolución del censo ganadero (1995-2004)

Año	Vacuno	Ovino	Caprino	Porcino	Avícola	Cunícola
1995	43	1.886	13.900	1.393	117.329	2.039
1996	40	1.840	13.775	1.238	70.500	3.189
1997	19	651	13.165	1.352	58.278	4.069
1998	19	651	13.034	1.352	60.600	4.030
1999	149	2.831	16.028	2.638	55.950	2.446
2000	122	3.922	12.758	2.773	118.527	1.468
2001	178	5.019	18.122	2.640	119.303	2.453
2002	287	4.517	17.806	2.107	121.830	2.436
2003	260	5.407	24.797	4.255	169.691	1.890
2004	<b>250</b>	<b>4.865</b>	<b>23.401</b>	<b>4.537</b>	<b>169.047</b>	<b>2.087</b>

FUENTE: Granja Experimental del Cabildo de Lanzarote.  
Consejería de Agricultura del Gobierno de Canarias

### 3.3.10.- Evolución del número de animales sacrificados en el Matadero Insular (2001-2004)

	Vacuno	Ovino	Cordero	Caprino	Cabritos	Porcino	Lechones
2001	203	328	1.610	811	7.434	2.150	596
2002	292	219	1.207	528	5.125	2.668	650
2003	300	373	1.252	434	5.904	3.227	754
2004	<b>273</b>	<b>153</b>	<b>772</b>	<b>421</b>	<b>5.518</b>	<b>3.588</b>	<b>862</b>

FUENTE: Granja Experimental del Cabildo de Lanzarote.

### 3.3.11.- Evolución del peso de animales sacrificados en el Matadero Insular (2001-2004)

AÑO	Kilogramos						
	Vacuno	Ovino	Cordero	Caprino	Cabritos	Porcino	Lechones
2001	56.175	5.308	12.127	12.430	32.440	160.121	4.503
2002	70.998	4.099	9.819	12.179	20.667	205.950	4.585
2003	78.702	3.982	8.859	10.372	24.326	242.873	5.412
2004	75.138	2.957	6.231	9.435	23.979	271.100	5.369

FUENTE: Granja Experimental del Cabildo de Lanzarote.

### 3.3.12.- Evolución de la pesca fresca artesanal descargada en Lanzarote por la flota con base en Canarias (1999-2003)

AÑO	Toneladas			
	Demersales	Pelágicos	Moluscos	TOTAL
1999	185	63.722	1	63.908
2000	74	411	4	489
2001	172	1.522	0	1.694
2002	65	1.372	3	1.440
2003	72	1.830	4	1.906

FUENTE: Consejería de Agricultura, Ganadería, Pesca y Alimentación del Gobierno de Canarias.

### 3.4.- Construcción

#### 3.4.1.- Estadística de Proyectos de ejecución visados en Lanzarote (2004)

USO	Nº de Expedientes	Nº de Viviendas	m <sup>2</sup>	Presupuesto (euros)
<b>TURISMO</b>				
Turismo	9		78.002,19	29.319.848,94
<b>VIVIENDAS NUEVA PLANTA</b>				
VPO Pública	0	0	0,00	0,00
VPO Privada	7	7	1.973,09	464.505,96
Viv. Pública				
Viv. Privada	669	2.620	395.044,14	137.844.079,61
Locales	69		32.194,73	381.454,94
Sótanos	211		98.648,81	321.199,84
<b>TOTAL</b>	<b>956</b>	<b>2.627</b>	<b>527.860,77</b>	<b>139.011.240,35</b>
<b>VIVIENDAS REHABILITACIÓN</b>				
Viv. Libre Privada	8	10	1.017,85	249.608,85
Locales	1		177,38	9.637,39
Sótanos	1		148,70	51.591,31
<b>TOTAL</b>	<b>10</b>	<b>10</b>	<b>1.343,93</b>	<b>310.837,55</b>
<b>EDIFICIOS NO VIVIENDAS</b>				
Agr. Ganadero	1		177,00	18.576,00
Comercio y Oficinas	25		7.742,67	1.902.397,10
Deportes	2		15.119,61	7.181.065,58
Educación	4		36.798,37	3.659.794,38
Espectáculos	2		939,20	
Industrial	6		5.751,99	1.637.484,64
Otros				
Sanidad	2		10.534,02	6.290.043,08
Cultura y Religión				
Sótano	14		37.297,74	37.507,81
<b>TOTAL</b>	<b>56</b>		<b>114.361,00</b>	<b>20.726.868,59</b>

FUENTE: Colegio Oficial de Arquitectos de Canarias.

#### 3.4.2.- Proyectos de ejecución visados en Lanzarote según municipio (2004)

MUNICIPIO	Nº Expedientes	Superficie (m <sup>2</sup> )	% de m <sup>2</sup>	Presupuesto (euros)
Arrecife	284	227.174	37.2	78.682.189,98
Haría	29	18.254	3.0	8.860.493,89
San Bartolomé	68	49.930	8.2	15.414.452,99
Teguise	184	81.617	13.4	20.557.565,67
Tías	65	51.571	8.4	13.985.055,16
Tinajo	131	40.395	6.6	18.444.240,83
Yaiza	130	142.116	23.3	54.502.904,99
<b>LANZAROTE</b>	<b>891</b>	<b>611.057</b>	<b>100.0</b>	<b>210.446.903,51</b>

FUENTE: Colegio Oficial de Arquitectos de Canarias.

### 3.4.3.- Evolución del número de expedientes visados (1997-2004)

USO	1997	1998	1999	2000	2001	2002	2003	2004
<b>TURISMO</b>								
Turismo	22	24	37	27	12	7	10	9
<b>VIVIENDAS NUEVA PLANTA</b>								
VPO Pública			1		1		0	0
VPO Privada	1	2	2	1	1	2	2	7
Viv. Pública	1			7	1		0	
Viv. Privada	527	850	750	502	528	431	501	669
Locales	151	265	180	85	50	49	45	69
Sótanos	103	177	202	91	64	117	163	211
<b>TOTAL</b>	<b>783</b>	<b>1.294</b>	<b>1.135</b>	<b>686</b>	<b>543</b>	<b>599</b>	<b>711</b>	<b>956</b>
<b>VIVIENDAS REHABILITACIÓN</b>								
Viv. Libre Privada	46	44	49	28	4	1	4	8
Locales	4	9	12	3	0	0	2	1
Sótanos	2	3	7	2	0	0	0	1
<b>TOTAL</b>	<b>52</b>	<b>56</b>	<b>68</b>	<b>33</b>	<b>4</b>	<b>1</b>	<b>6</b>	<b>10</b>
<b>EDIFICIOS NO VIVIENDAS</b>								
Agr. Ganadero		0	1	0	3	2	3	1
Comercio y Oficinas	60	58	53	37	31	36	29	25
Deportes	3	1	0	2	4	3	3	2
Educación	5	2	4	2	1	3	4	4
Espectáculos	1	2	2	0	0	0	0	2
Industrial	1	1	2	4	5	8	5	6
Otros	1	1	2	20	10	8	2	
Sanidad	0	0	5	2	1	1	0	2
Cultura y Religión	1	1	0	0	1	4	3	
Sótano	3	6	1	2	10	16	22	14
<b>TOTAL</b>	<b>75</b>	<b>72</b>	<b>70</b>	<b>69</b>	<b>66</b>	<b>81</b>	<b>71</b>	<b>56</b>

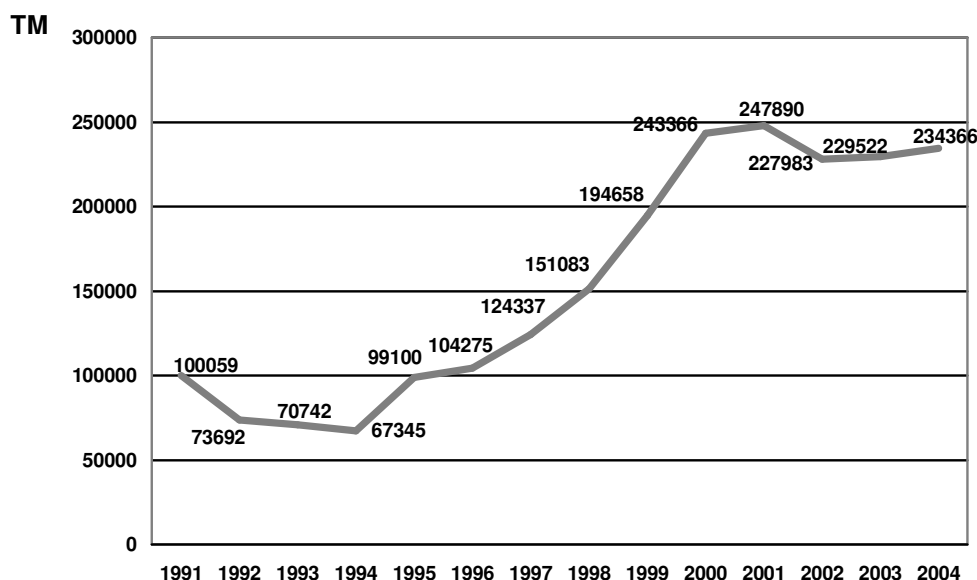
FUENTE: Colegio Oficial de Arquitectos de Canarias.  
ELABORACIÓN: Centro de Datos. Cabildo de Lanzarote.

### 3.4.4.- Evolución de la superficie visada (1997-2004)

USO	1997	1998	1999	2000	2001	2002	2003	2004
<b>TURISMO</b>								
Turismo	21.397	63.460	94.409	268.716	56.811	4.327,7	56.490,9	<b>78.002,19</b>
<b>VIVIENDAS NUEVA PLANTA</b>								
VPO Pública			128		107			<b>0,00</b>
VPO Privada	5.205	9.366	9.109	25.560	138	12.656,9	136,3	<b>1.973,09</b>
Viv. Pública	104			10.614	351			
Viv. Privada	198.850	325.186	270.696	295.120	573.866	624.887,6	324.018,6	<b>395.044,14</b>
Locales	5.009	43.932	27.159	16.572	16.157	20.966,5	19.742,9	<b>32.194,73</b>
Sótanos	21.753	804.174	32.553	25.423	21.441	61.009,3	49.009,4	<b>98.648,81</b>
<b>TOTAL</b>	<b>250.921</b>	<b>1.182.658</b>	<b>339.645</b>	<b>373.289</b>	<b>612.060</b>	<b>719.520,4</b>	<b>392.907,3</b>	<b>527.860,77</b>
<b>VIVIENDAS REHABILITACIÓN</b>								
Viv. Libre Privada	8.587	6.565	10.151	7.172	230	10.013,4	301,1	<b>1.017,85</b>
Locales	623	792	1.535	1.727			555,3	<b>177,38</b>
Sótanos	220	314	640	1.712				<b>148,70</b>
<b>TOTAL</b>	<b>9.430</b>	<b>7.671</b>	<b>12.326</b>	<b>10.611</b>	<b>230</b>	<b>10.013,4</b>	<b>856,4</b>	<b>1.343,93</b>
<b>EDIFICIOS NO VIVIENDAS</b>								
Agr. Ganadero			76		116		1.000	<b>177,00</b>
Comercio y Oficinas	29.364	17.390	17.819	10.956	9.553	9.406,2	30.019,8	<b>7.742,67</b>
Deportes	19.358	500		74	1.349	1.270	685,7	<b>15.119,61</b>
Educación	644	918	1.349	491	224	355,9	956,9	<b>36.798,37</b>
Espectáculos	392	356	1.512					<b>939,20</b>
Industrial	194	762	407	3.837	19.923	3.302	5.301,8	<b>5.751,99</b>
Otros	4	6.886	98	41.725	7.242	4.379,4	73,3	
Sanidad			10.112	634	920			<b>10.534,02</b>
Cultura y Religión	438	438			118	1.221	1.903,3	
Sótano	312	2.847	62	289	4.781	29.364,2	10.517,3	<b>37.297,74</b>
<b>TOTAL</b>	<b>50.706</b>	<b>30.097</b>	<b>31.435</b>	<b>58.006</b>	<b>44.226</b>	<b>49.298,7</b>	<b>50.458,2</b>	<b>114.361,00</b>

FUENTE: Colegio Oficial de Arquitectos de Canarias.  
ELABORACIÓN: Centro de Datos. Cabildo de Lanzarote.

### 3.4.5.- Evolución del consumo de cemento (1990-2004)



FUENTE: Asociación de Empresarios de la Construcción de Las Palmas (AEC).

## 3.5.- Mercado laboral

### 3.5.1.- Número de empleos según municipio (diciembre 2004)

MUNICIPIO	Número	%
Arrecife	19.943	41.1
Haría	719	1.5
San Bartolomé	5.277	10.9
Teguise	6.200	12.8
Tías	9.671	19.9
Tinajo	1.398	2.9
Yaiza	5.298	10.9
<b>LANZAROTE</b>	<b>48.506</b>	<b>100.0</b>

FUENTE: Observatorio de Empleo de Canarias (OBECAN).

### 3.5.2.- Número de empleos según sector y municipio (diciembre 2004)

SECTOR ECONÓMICO	Arrecife	Haría	San Bartolomé	Teguise	Tías	Tinajo	Yaiza	LANZAROTE
<b>Agricultura, ganadería y pesca</b>	183	38	41	131	55	36	50	<b>534</b>
<b>Industria</b>	955	9	123	155	132	96	50	<b>1.520</b>
<b>Construcción</b>	3.443	101	1.423	836	926	330	527	<b>7.586</b>
<b>Servicios</b>								
Comercio y Reparaciones	5.978	110	1.304	825	1.473	201	373	<b>10.264</b>
Hostelería	1.379	184	517	2.577	4.712	419	3.281	<b>13.069</b>
Transporte y comunicaciones	1.125	22	627	234	292	99	179	<b>2.578</b>
Intermediación Financiera	92		14	12	35	1	2	<b>156</b>
Inmobiliarias y Alquiler	1.985	28	479	431	754	39	237	<b>3.953</b>
Admón. Pública, Defensa y Seg. Social Obligatoria	2.587	123	251	188	233	113	299	<b>3.794</b>
Educación	891	48	148	312	149	45	59	<b>1.652</b>
Activ. Sanitaria y Serv. Sociales	271	9	19	72	339	1	20	<b>731</b>
Otras Actividades Sociales	793	42	309	375	527	14	190	<b>2.250</b>
Personal Doméstico	147	5	22	51	42	4	31	<b>302</b>
Organismos Extraterritoriales					1			<b>1</b>
Otros	114			1	1			<b>116</b>
<b>TOTAL</b>	<b>19.943</b>	<b>719</b>	<b>5.277</b>	<b>6.200</b>	<b>9.671</b>	<b>1.398</b>	<b>5.298</b>	<b>48.506</b>

FUENTE: Observatorio de Empleo de Canarias (OBECAN).

### 3.5.3.- Contratos registrados según sector y municipio (2004)

MUNICIPIO	SECTOR ECONÓMICO				TOTAL
	Agricultura	Industria	Construcción	Servicios	
Arrecife	135	427	5.370	19.861	25.793
Haría	7	25	129	528	689
San Bartolomé	11	96	1.252	3.036	4.395
Teguise	10	85	1.332	6.181	7.608
Tías	3	58	898	8.794	9.753
Tinajo	2	50	298	500	850
Yaiza	54	34	1.033	7.319	8.440
<b>LANZAROTE</b>	<b>222</b>	<b>775</b>	<b>10.312</b>	<b>46.219</b>	<b>57.528</b>

FUENTE: Observatorio de Empleo de Canarias (OBECAN).

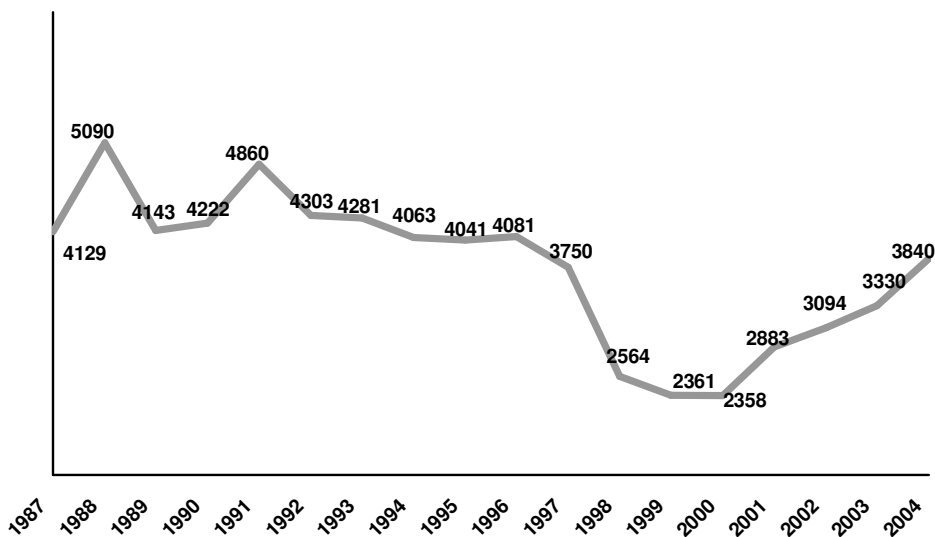
### 3.5.4.- Paro registrado según municipio (diciembre 2004)

MUNICIPIO	Número	%
Arrecife	1.941	50.5
Haría	174	4.5
San Bartolomé	517	13.5
Teguise	449	11.7
Tías	365	9.5
Tinajo	206	5.4
Yaiza	188	4.9
<b>LANZAROTE</b>	<b>3.840</b>	<b>100.0</b>

FUENTE: OBECAN.

ELABORACIÓN: Centro de Datos. Cabildo de Lanzarote.

### 3.5.5.- Evolución del paro registrado (1987-2004)



FUENTE: OBECAN.

ELABORACIÓN: Centro de Datos. Cabildo de Lanzarote.

### 3.5.6.- Paro registrado según sector económico, grupo profesional y edad (diciembre 2004)

SECTOR ECONÓMICO	Hombres	Mujeres	Total
Agricultura, ganadería y pesca	29	6	35
Industria	59	55	114
Construcción	468	86	554
Comercio y Reparaciones	211	523	734
Hostelería	452	621	1.073
Transporte y comunicaciones	94	59	153
Intermediación Financiera	5	17	22
Inmobiliarias y Alquiler	184	330	514
Admón. Pública, Defensa y SS	54	141	195
Educación	24	44	68
Acti. Sanitaria y Serv. Sociales	11	36	47
Otras Actividades Sociales	64	110	174
Personal Doméstico	1	3	4
Sin empleo anterior	55	98	153
<b>Total</b>	<b>1.710</b>	<b>2.130</b>	<b>3.840</b>
GRUPO PROFESIONAL			
Fuerzas Armadas	1	0	1
Directivos	26	11	37
Técnicos y Prof. Científicos	51	88	139
Técnicos y Prof. de apoyo	126	150	276
Empleados administrativos	115	374	489
Trabajador de los servicios	361	818	1.179
Trabajador de agricultura	60	21	81
Trabajador cualificado	430	49	479
Operadores de maquinaria	131	16	147
Trabajador no cualificado	410	601	1.011
<b>Total</b>	<b>1.710</b>	<b>2.130</b>	<b>3.840</b>
EDAD			
Menor de 20	74	46	120
Entre 20 y 24	168	227	395
Entre 25 y 29	243	379	623
Entre 30 y 34	250	411	661
Entre 35 y 39	242	296	538
Entre 40 y 44	184	231	415
Entre 45 y 49	162	196	358
Entre 50 y 54	135	148	283
Entre 55 y 59	148	120	268
Mayor de 59	105	74	179
<b>Total</b>	<b>1.710</b>	<b>2.130</b>	<b>3.840</b>

FUENTE: Observatorio de Empleo de Canarias (OBECAN).  
ELABORACIÓN: Centro de Datos. Cabildo de Lanzarote.

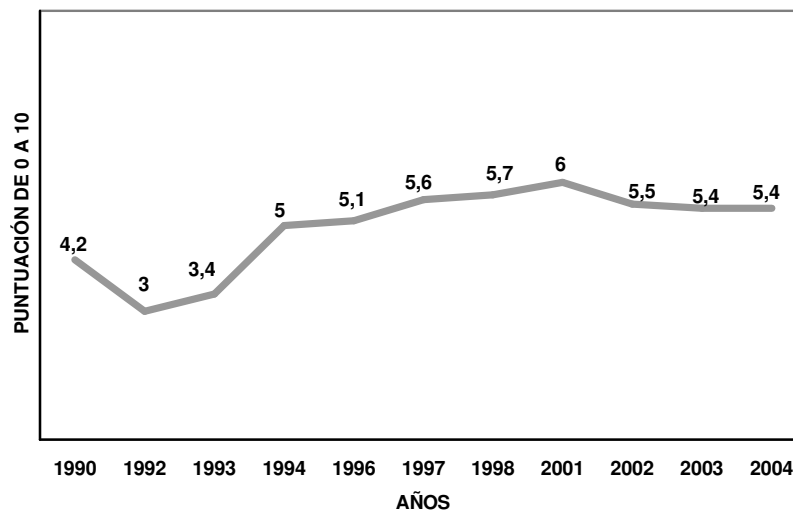
### 3.6.- Varios

#### 3.6.1.- Evolución de los presupuestos del Cabildo de Lanzarote por capítulos (1994-2004). Euros

AÑO		Cap. 1	Cap. 2	Cap. 3	Cap. 4	Cap. 5	Cap. 6	Cap. 7	Cap. 8	Cap. 9	TOTAL
1994	Ingresos	146.758	0	17.374.360	22.067.332	1.114.879	0	4.236.817	18	1.124.104	46.064.272
	Gastos	17.444.296	8.290.854	3.606.072	6.925.972		7.908.762	244.581	18	1.643.714	46.064.272
1995	Ingresos	146.758	0	19.729.181	25.921.628	1.205.031	0	1.910.892	2.491.213	215.318	51.620.023
	Gastos	19.951.566	10.045.556	3.720.264	8.226.113		6.721.982	787.325	276.483	1.643.714	51.373.007
1996	Ingresos	0	0	19.920.074	25.083.662	1.355.284	0	6.222.192	180.303	6.159.666	58.921.183
	Gastos	22.653.146	9.272.865	4.005.148	8.189.451		12.472.995	383.361	180.303	1.763.910	58.921.183
1997	Ingresos	0	0	20.110.466	29.391.587	1.111.874	0	3.253.600	300.506	3.348.824	57.516.858
	Gastos	23.053.478	12.917.252	3.851.942	9.115.978		6.449.159	313.089	300.506	1.515.451	57.516.858
1998	Ingresos	0	0	21.618.491	37.575.065	901.520	0	6.123.606	601.012	9.203.617	76.023.313
	Gastos	28.352.069	14.807.243	1.747.947	11.121.067		15.886.210	779.397	991.669	2.337.708	76.023.313
1999	Ingresos	0	0	23.625.785	43.770.868	450.759	0	13.725.078	601.012	78.007	82.251.511
	Gastos	30.243.635	15.842.262	1.383.242	13.953.817		17.681.613	496.836	751.265	1.898.838	82.251.511
2000	Ingresos	0	0	24.012.715	46.808.134	426.838	0	8.698.941	601.012	8.931.039	89.478.682
	Gastos	34.380.197	18.458.647	1.293.290,2	14.683.766		14.859.836	1.866.399	751.265	3.185.279	89.478.682
2001	Ingresos	30.050	0	26.785.895	51.709.479	426.838	0	10.481.342	601.012	8.432.199	98.466.818
	Gastos	36.309.228	20.085.787	2.095.244	16.451.559		16.157.332	1.853.972	661.113	4.852.579	98.466.818
2002	Ingresos	580.809	0	28.719.391	56.206.410	426.838	0	18.549.319	601.012	4.920.202	110.003.985
	Gastos	39.905.205	20.434.869	2.446.195	18.005.593		20.328.114	3.328.243	601.012	4.954.751	110.003.985
2003	Ingresos	100.000	37.000.812	28.640.418	21.630.670	366.737	0	9.601.930	601.012	4.968.283	102.909.864
	Gastos	39.466.369	20.757.165	2.461.099	19.184.534		13.345.257	1.984.349	601.012	5.110.078	102.909.864
2004	Ingresos	400.506	40.797.390	8.150.378	23.033.716	3.246.737	0	12.672.197	420.708	4.960.202	93.681.835
	Gastos	31.867.136	14.046.392	1.863.823	21.369.866		16.205.485	2.379.163	420.708	5.529.260	93.681.835

FUENTE: Ministerio para las Administraciones Públicas.

#### 3.6.2.- Evolución de la opinión de la población sobre la situación económica de Lanzarote (1990-2004)



FUENTE: Centro de Datos, Cabildo de Lanzarote: «Encuesta de Temas Insulares. 2004».

### 3.6.3.- Entidades bancarias y número de oficinas según municipio (2004)

ENTIDAD	Arrecife	Haría	San Bartolomé	Teguise	Tías	Tinajo	Yaiza	LANZAROTE
Bankinter	1							1
BBVA	3			1	2		1	7
Deutsche Bank					1			1
Banesto	1							1
Banca March	1		1	1	3		1	7
Banco Popular	1			1	2		1	5
B. Santander Central Hispano	3			1	3		2	9
B. Zaragozano	1							1
B. Sabadell				1	1		1	3
Caja de Ahorros de Canarias	1				1		1	3
Caja Ins. de Ahorros Canarias	7	1	2	3	2	1	2	18
Caja Pensiones de Barcelona	2		1	2	2		1	8
Bancaja	1				1		1	3
Caja Rural de Canarias	1		1					2
Banco Pastor	1							1
Solbank				1	1		1	3
Caja Madrid	1							1
Caixa D'Estalvis I Pensions de Barcelona	2		1	2	2		1	8
<b>TOTAL</b>	<b>27</b>	<b>1</b>	<b>6</b>	<b>13</b>	<b>21</b>	<b>1</b>	<b>13</b>	<b>82</b>

FUENTE: Centro de Datos. Cabildo de Lanzarote.



4

# ENERGÍA, AGUA Y RESIDUOS



## 4.1.- Productos petrolíferos

### 4.1.1.- Consumo de hidrocarburos en el mercado interior (2004)

TIPO	Unidad	
Butano	TM	2.903,000
Propano	TM	6.736,000
<b>TOTAL GLP</b>	TM	<b>9.639,000</b>
Gasolina 97	M3	6.051,910
Gasolina sin plomo 95	M3	47.573,964
Gasolina sin plomo 98	M3	3.684,400
Total Gasolinas	M3	57.310,274
<b>TOTAL GASOLINAS</b>	TM	<b>42.982,706</b>
Keroseno corriente	M3	52,000
<b>TOTAL KEROSENO</b>	TM	<b>41,340</b>
Gasóleo I.V.P.	M3	54.266,013
Gasóleo distribuidores	M3	8.058,000
<b>GASÓLEO I.V.P./DISTRIBUIDORES</b>	M3	<b>62.324,013</b>
<b>GASÓLEO I.V.P./DISTRIBUIDORES</b>	TM	<b>52.352,171</b>
Gasóleo eléctrico	TM	69.816,633
<b>TOTAL GASÓLEO</b>	TM	<b>122.168,804</b>
<b>TOTAL DIESELOIL (INDUSTRIAL)</b>	TM	<b>1.648,584</b>
Fueloil Industrial	TM	1.713,000
Fueloil Eléctrico	TM	124.148,697
<b>TOTAL FUEOIL</b>	TM	<b>125.861,697</b>
<b>TOTAL COMBUSTIBLES</b>	TM	<b>302.342,130</b>

FUENTE: Dirección General de Industria y Energía. Gobierno de Canarias.

### 4.1.2.- Evolución del consumo interior de gasolina y total de hidrocarburos (1988-2004)

AÑO	Gasolina (T.M.)	Total Hidrocarburos (T.M.)
1988	24.666	145.070
1989	26.600	162.605
1990	26.441	151.431
1991	27.323	126.989
1992	28.140	131.750
1993	30.005	135.505
1994	31.614	133.940
1995	33.828	142.455
1996	36.231	158.455
1997	39.441	173.490
1998	40.130	189.067
1999	40.191	212.968
2000	39.153	221.050
2001	39.244	227.031
2002	39.575	251.418
2003	42.104	274.604
2004	<b>42.983</b>	<b>302.342</b>

FUENTE: Dirección General de Industria y Energía. Gobierno de Canarias.  
ELABORACIÓN: Centro de Datos. Cabildo de Lanzarote.

#### 4.1.3.- Consumo de hidrocarburos en el mercado de navegación (2004)

TIPO	TM
Keroseno aviación	128.144,891
Gasolina aviación	36,383
<b>TOTAL NAVEGACIÓN AÉREA</b>	<b>128.181,273</b>
Gasoil cabotaje	3.025,000
Gasoil pesca	2.891,440
Gasoil navegación	162,000
<b>TOTAL NAVEGACIÓN MARÍTIMA</b>	<b>6.078,440</b>
<b>TOTAL NAVEGACIÓN</b>	<b>134.259,713</b>

FUENTE: Dirección General de Industria y Energía. Gobierno de Canarias.

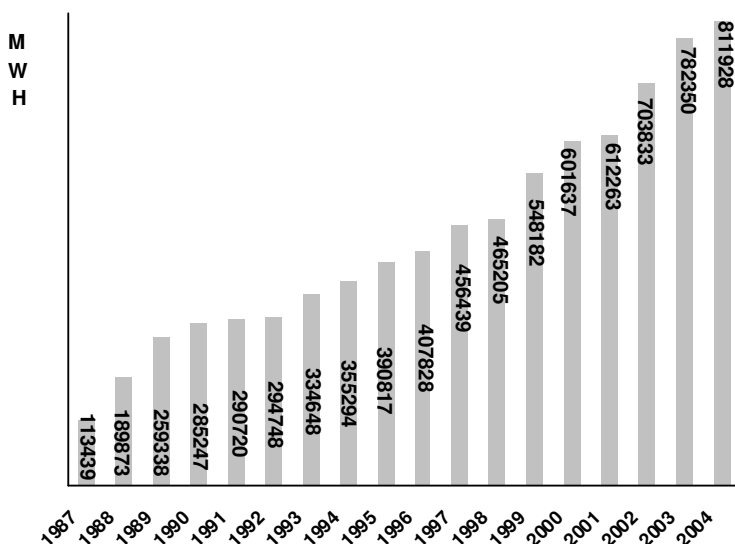
## 4.2.- Energía eléctrica

### 4.2.1.- Evolución del consumo de energía eléctrica (energía vendida) y número de abonados (1987-2004)

AÑO	Consumo (MWH)	Abonados	MWH./ Abonado
1987	167.634	32.517	5,16
1988	210.482	35.018	6,01
1989	253.566	37.852	6,70
1990	258.111	39.379	6,55
1991	286.678	40.485	7,08
1992	286.716	40.539	7,07
1993	306.734	40.964	7,48
1994	347.103	41.810	8,42
1995	370.685	43.562	8,51
1996	393.808	44.537	8,84
1997	429.494	46.304	9,27
1998	465.205	48.617	9,70
1999	499.111	51.093	9,76
2000	525.325	53.809	9,76
2001	573.708	56.701	10,10
2002	658.229	59.463	11,06
2003	716.975	61.867	11,60
2004	763.786	64.417	11,85

FUENTE: Unión Eléctrica de Canarias, S.A. (UNELCO).  
ELABORACIÓN: Centro de Datos. Cabildo de Lanzarote.

### 4.2.2.- Evolución de la producción bruta de energía\* (1987-2004)



\*Sólo se contempla la producción de la Central Punta Grande.  
FUENTE: Unión Eléctrica de Canarias, S.A. (UNELCO).  
ELABORACIÓN: Centro de Datos. Cabildo de Lanzarote.

## 4.3.- Energía eólica

### 4.3.1.- Producción de energía según mes y parque eólico (2004)

MES	Parque eólico Los Valles* (KWH)	Parque eólico Montaña Mina (KWH)	Total (KWH)
Enero	583.012	184.494	767.506
Febrero	488.469	282.924	771.393
Marzo	908.366	360.422	1.268.788
Abril	226.010	253.731	479.741
Mayo	545.823	367.011	912.834
Junio	714.883	575.942	1.290.825
Julio	955.827	522.618	1.478.445
Agosto	366.054	449.920	815.974
Septiembre	259.687	393.236	652.923
Octubre	98.847	220.334	319.181
Noviembre	48.514	174.400	222.914
Diciembre	107.605	219.636	327.241
<b>TOTAL 2004</b>	<b>5.303.097</b>	<b>4.004.668</b>	<b>9.307.765</b>
<b>POTENCIA INSTALADA(KW)</b>	<b>5,28</b>	<b>1,12</b>	<b>6,40</b>

\* La energía producida por el Parque Eólico de Los Valles supone el 5.59 % de la energía total consumida en las plantas potabilizadoras de INALSA.  
FUENTE: Aerogeneradores Canarios, S.A. (ACSA) e Insular de Aguas de Lanzarote, S.A. (INALSA).

### 4.3.2.- Evolución de la producción de energía eólica (1998-2004)

PARQUE EÓLICO	KWH						
	1998	1999	2000	2001	2002	2003	2004
Montaña Mina	4.363.819	4.348.623	4.036.682	4.131.259	4.127.022	3.708.537	<b>4.004.668</b>
Los Valles	13.079.520	13.585.229	12.071.120	11.672.240	10.790.560	9.012.124	<b>5.303.097</b>
<b>TOTAL</b>	<b>17.443.339</b>	<b>17.933.852</b>	<b>16.107.802</b>	<b>15.803.499</b>	<b>14.917.582</b>	<b>12.720.661</b>	<b>9.307.765</b>

FUENTE: ACSA e INALSA.  
ELABORACIÓN: Centro de Datos. Cabildo de Lanzarote.

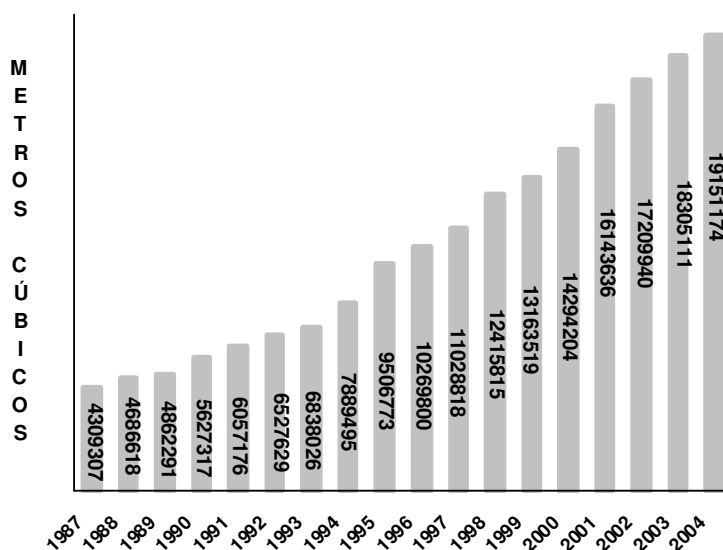
## 4.4.- Agua

### 4.4.1.- Producción de agua en plantas potabilizadoras según mes (2004)

MES	Producción (m <sup>3</sup> )
Enero	1.596.427
Febrero	1.464.132
Marzo	1.575.928
Abril	1.458.852
Mayo	1.546.791
Junio	1.527.776
Julio	1.569.989
Agosto	1.803.855
Septiembre	1.734.758
Octubre	1.710.509
Noviembre	1.594.246
Diciembre	1.567.911
<b>TOTAL</b>	<b>19.151.174</b>

FUENTE: INALSA.

### 4.4.2.- Evolución de la producción de agua (1987-2004)



FUENTE: INALSA.

ELABORACIÓN: Centro de Datos. Cabildo de Lanzarote.

#### 4.4.3.- Consumo de agua (2004)

MESES	Contadores (m <sup>3</sup> )	Cubas (m <sup>3</sup> )	Agua Reutilizada (m <sup>3</sup> )
Enero		9.606	
Febrero	1.958.167	8.951	97.091
Marzo		9.336	
Abril	2.055.778	11.689	142.900
Mayo		10.962	
Junio	1.864.205	13.006	190.731
Julio		13.700	
Agosto	2.251.324	15.534	211.969
Septiembre		8.513	
Octubre	2.554.748	7.475	188.990
Noviembre		7.712	
Diciembre	2.250.500	6.430	199.279
<b>TOTAL</b>	<b>12.984.244</b>	<b>122.914</b>	<b>1.030.960</b>

FUENTE: INALSA.

#### 4.4.4.- Evolución del consumo de agua (1996-2004)

AÑO	Contadores	Cubas	Agua Reutilizada	Total (m <sup>3</sup> )
1996	7.494.325	126.278		7.620.603
1997	7.972.665	149.758		8.122.423
1998	9.065.922	204.689		9.270.611
1999	9.890.951	182.509		10.073.460
2000	10.771.518	162.019		10.933.375
2001	11.175.707	217.694	830.887	12.224.288
2002	11.460.706	164.527	982.024	12.607.257
2003	12.433.249	138.039	892.665	13.463.953
2004	<b>12.984.244</b>	<b>122.914</b>	<b>1.030.960</b>	<b>14.088.596</b>

FUENTE: INALSA

#### 4.4.5.- Consumo de agua y número de abonados según municipio (2004)

MUNICIPIO	Consumo por contadores (m <sup>3</sup> )	Abonados
Arrecife	2.827.168	19.868
Haría	496.182	2.986
San Bartolomé	1.520.540	6.640
Teguise	2.462.204	8.794
Tías	3.759.086	10.882
Tinajo	370.522	1.932
Yaiza	1.548.542	3.236
<b>LANZAROTE</b>	<b>12.984.244</b>	<b>54.338</b>

FUENTE: INALSA.

#### 4.4.6.- Consumo de agua según tipo (2004)

CONSUMO	Contadores (m <sup>3</sup> )	Cubas (m <sup>3</sup> )	TOTAL (m <sup>3</sup> )
Doméstico	4.864.148	4.176	<b>4.868.324</b>
Industrial/Turístico	6.655.573	80.643	<b>6.736.216</b>
Agrícola/Ganadero	587.230	70	<b>587.300</b>
Corporaciones	772.076	38.025	<b>810.101</b>
Otros	105.217	-	<b>105.217</b>
<b>TOTAL</b>	<b>12.984.244</b>	<b>122.914</b>	<b>13.107.158</b>

FUENTE: INALSA

#### 4.4.7.- Resumen de datos de agua (2004)

CONCEPTO	Metros cúbicos*
Producción	19.151.174
Consumo contadores	12.984.244
Consumo cubas	122.914
Consumo agua reutilizada	1.030.960
Consumo Total	14.088.596
Número de abonados	54.338

\*Excepto número de abonados.

FUENTE: INALSA.

## 4.5.- Residuos

### 4.5.1.- Residuos Sólidos Urbanos depositados en el Vertedero Insular de Zonzamas según origen y mes (2004). Toneladas

MES	Arrecife	Haría	S. Bartolomé	Teguise	Tías	Tinajo	Yaiza	TOTAL
Enero	2.736,86	255,94	769,17	1.380,90	2.162,24	210,28	1.193,94	<b>8.709,33</b>
Febrero	2.430,65	217,04	690,95	1.231,90	1.847,07	176,60	1.112,06	<b>7.706,27</b>
Marzo	2.790,73	256,04	803,70	1.460,31	2.149,31	215,84	1.275,95	<b>8.951,88</b>
Abril	2.499,25	261,54	588,33	1.440,90	2.052,80	219,24	1.246,75	<b>8.308,81</b>
Mayo	2.485,75	236,14	763,09	1.372,66	1.808,63	201,90	1.056,89	<b>7.925,06</b>
Junio	2.488,05	264,68	664,52	1.531,44	2.176,58	229,80	1.243,18	<b>8.598,25</b>
Julio	2.727,24	356,38	897,38	1.781,92	2.533,77	260,96	1.456,01	<b>10.013,66</b>
Agosto	2.609,14	393,08	951,38	1.815,82	2.569,22	279,00	1.704,06	<b>10.321,70</b>
Septiembre	2.720,04	321,88	893,58	1.603,38	2.264,16	259,70	1.449,00	<b>9.511,74</b>
Octubre	2.613,42	285,20	861,92	1.558,70	2.255,18	237,34	1.455,68	<b>9.267,44</b>
Noviembre	2.528,60	261,18	994,60	1.414,88	1.817,08	221,40	1.321,82	<b>8.559,56</b>
Diciembre	2.635,38	257,66	906,26	1.437,96	1.975,74	230,76	1.323,70	<b>8.767,46</b>
<b>TOTAL 2004</b>	<b>31.265,11</b>	<b>3.336,76</b>	<b>9.784,88</b>	<b>18.030,77</b>	<b>25.611,78</b>	<b>2.742,82</b>	<b>15.839,04</b>	<b>106.641,16</b>
<b>TOTAL 2003</b>	<b>33.404,00</b>	<b>3.131,58</b>	<b>9.438,91</b>	<b>16.253,66</b>	<b>28.003,70</b>	<b>2.663,06</b>	<b>13.692,30</b>	<b>106.587,21</b>

FUENTE: Departamento de Residuos. Cabildo de Lanzarote.

### 4.5.2.- Residuos Especiales depositados en el Vertedero Insular de Zonzamas según mes (2004). Toneladas

MES	RMDSAM	LODOS EDAR	NFU	MADERA	SERRIN	PALETS	PODA	CHATARRA	ENSERES	TOTAL
Enero	7,0	350,5	33,7	266,5	13,0	17,4	535,2	88,5	6,4	<b>1.318,2</b>
Febrero	8,7	482,8	52,5	226,3	12,0	7,9	586,0	53,2	3,6	<b>1.432,9</b>
Marzo	8,5	584,8	36,6	287,9	26,9	22,5	847,4	79,2	5,6	<b>1.899,3</b>
Abril	5,0	492,9	18,8	329,0	7,3	4,4	511,7	57,3	0,4	<b>1.426,9</b>
Mayo	8,5	499,3	16,5	332,7	7,8	10,8	486,3	112,7	7,5	<b>1.482,1</b>
Junio	8,0	384,3	30,8	328,5	6,1	8,9	569,5	75,8	95,1	<b>1.507,1</b>
Julio	15,5	239,2	38,0	318,7	12,9	14,7	518,7	64,1	96,2	<b>1.318,1</b>
Agosto	6,1	348,8	30,0	230,6	7,6	15,7	447,9	59,9	101,6	<b>1.248,2</b>
Septiembre	5,7	377,3	28,7	218,9	20,0	27,6	467,9	72,8	50,2	<b>1.269,1</b>
Octubre	6,2	393,2	25,1	244,4	15,5	10,6	571,4	81,7	41,5	<b>1.389,7</b>
Noviembre	5,8	662,2	40,9	211,2	18,1	20,2	606,3	69,4	16,9	<b>1.651,0</b>
Diciembre	13,1	504,7	22,7	155,7	8,1	13,0	472,7	61,9	30,3	<b>1.282,1</b>
<b>TOTAL</b>	<b>98,1</b>	<b>5.320,0</b>	<b>374,4</b>	<b>3.150,4</b>	<b>155,3</b>	<b>173,8</b>	<b>6.620,8</b>	<b>876,7</b>	<b>455,4</b>	<b>17.224,7</b>

RMDSAM: Residuos matadero, decomisos, subproductos cárnicos

LODOS EDAR: Estación depuradora de aguas residuales

NFU: Neumáticos fuera de uso

FUENTE: Departamento de Residuos. Cabildo de Lanzarote.

#### 4.5.3.- Recogida selectiva de residuos según mes (2004). Toneladas

MES	PAPEL/CARTÓN	ENVASES	ACEITE VEGETAL
Enero	205,9	33,5	28,1
Febrero	227,0	25,0	24,2
Marzo	279,8	37,4	33,3
Abril	261,1	32,1	28,0
Mayo	256,7	29,6	28,0
Junio	289,0	33,8	30,7
Julio	302,8	39,1	22,9
Agosto	333,8	42,3	31,3
Septiembre	329,3	40,9	32,7
Octubre	299,6	37,0	22,9
Noviembre	320,1	36,8	30,8
Diciembre	337,9	37,9	28,5
<b>TOTAL 2004</b>	<b>3.442,9</b>	<b>425,3</b>	<b>341,4</b>
<b>TOTAL 2003</b>	<b>1.990,0</b>	<b>357,0</b>	<b>249,0</b>

FUENTE: Departamento de Residuos. Cabildo de Lanzarote.

#### 4.5.4.- Vidrio recuperado según municipio y mes (2004). Kilogramos

MES	Arrecife	Haría	S. Bartolomé	Teguise	Tías	Tinajo	Yaiza	TOTAL
Enero	7.980	9.320	9.670	61.040	78.290	4.180	48.220	<b>218.700</b>
Febrero	6.410	7.480	7.760	49.000	62.850	3.350	38.710	<b>175.560</b>
Marzo	6.890	8.050	8.350	52.710	67.620	3.610	41.650	<b>188.880</b>
Abril	5.720	6.670	6.920	43.710	56.060	2.990	34.530	<b>156.600</b>
Mayo	5.340	6.220	6.460	40.790	52.330	2.790	32.230	<b>146.160</b>
Junio	5.800	6.760	7.020	44.300	56.830	3.030	35.000	<b>158.740</b>
Julio	7.720	9.030	9.370	59.150	75.870	4.050	46.730	<b>211.920</b>
Agosto	2.750	3.230	3.350	21.130	27.110	1.450	16.700	<b>75.720</b>
Septiembre	11.520	13.460	13.980	88.180	113.120	6.040	69.680	<b>315.980</b>
Octubre	4.510	5.260	5.460	34.470	44.220	2.360	27.240	<b>123.520</b>
Noviembre	6.980	6.600	7.040	33.980	45.320	2.320	27.060	<b>129.300</b>
Diciembre	14.820	15.090	15.940	85.610	112.280	5.860	67.940	<b>317.540</b>
<b>TOTAL</b>	<b>86.440</b>	<b>97.170</b>	<b>101.320</b>	<b>614.070</b>	<b>791.900</b>	<b>42.030</b>	<b>485.690</b>	<b>2.218.620</b>
Contenedores	127	28	36	96	126	17	95	525

FUENTE: Departamento de Residuos. Cabildo de Lanzarote.

#### 4.5.5.- Evolución de la recogida de vidrio según municipio (1997-2004). Kilogramos

MUNICIPIO	1997	1998	1999	2000	2001	2002	2003	2004
Arrecife	84.260	86.770	103.510	81.400	85.590	97.740	82.050	<b>86.440</b>
Haría	28.330	34.600	41.270	54.900	38.020	65.830	72.300	<b>97.170</b>
San Bartolomé	43.820	57.590	68.740	36.161	57.720	43.410	72.090	<b>101.320</b>
Teguise	95.470	292.315	348.560	35.120	432.140	42.100	587.010	<b>614.070</b>
Tías	298.580	605.087	721.680	328.310	562.180	394.030	764.280	<b>791.900</b>
Tinajo	27.060	32.570	38.890	411.820	37.950	494.220	40.270	<b>42.030</b>
Yaiza	53.780	206.400	246.130	534.430	345.300	641.210	451.100	<b>485.690</b>
<b>LANZAROTE</b>	<b>631.300</b>	<b>1.315.332</b>	<b>1.568.780</b>	<b>1.482.141</b>	<b>1.558.900</b>	<b>1.778.540</b>	<b>2.069.100</b>	<b>2.218.620</b>

FUENTE: Departamento de Residuos. Cabildo de Lanzarote.  
ELABORACIÓN: Centro de Datos. Cabildo de Lanzarote.

#### 4.5.6.- Residuos depositados en Puntos Limpios (2004)

TIPO DE RESIDUO	Playa Blanca	Playa Honda	Pto. del Carmen	TOTAL
Aceite vegetal (l.)	233	404	1.103	<b>1.740</b>
Aceite mineral (l.)	87	325	864	<b>1.276</b>
Aerosoles (unid.)	110	128	112	<b>350</b>
Baterías (unid.)	62	103	206	<b>371</b>
Escombros (kg)	43.193	85.680	278.062	<b>406.935</b>
Fluorescentes (unid.)	51	91	45	<b>187</b>
Frigoríficos (unid.)	34	90	157	<b>281</b>
Jardinería (m3)	246	111	597	<b>954</b>
Madera (m3)	243	443	978	<b>1.664</b>
Medicamentos (unid.)	18	2	51	<b>71</b>
Metales (kg.)	27.014	59.750	38.520	<b>125.284</b>
Muebles y enseres (kg.)	9.570	41.540	20.660	<b>71.770</b>
Neumáticos (unid.)	68	105	112	<b>285</b>
Papel y cartón (kg.)	1.812	3.191	3.331	<b>8.334</b>
Pilas (kg.)	243	308	212	<b>763</b>
Pinturas, barnices, etc. (unid.)	287	306	447	<b>1.040</b>
Plásticos (unid.)	2.324	5.419	5.346	<b>13.089</b>
Radiografías (unid.)	-	21	23	<b>44</b>
Tetrabriks (unid.)	2.871	1.927	6.585	<b>11.383</b>
Vidrio (unid.)	969	1.321	7.400	<b>9.690</b>

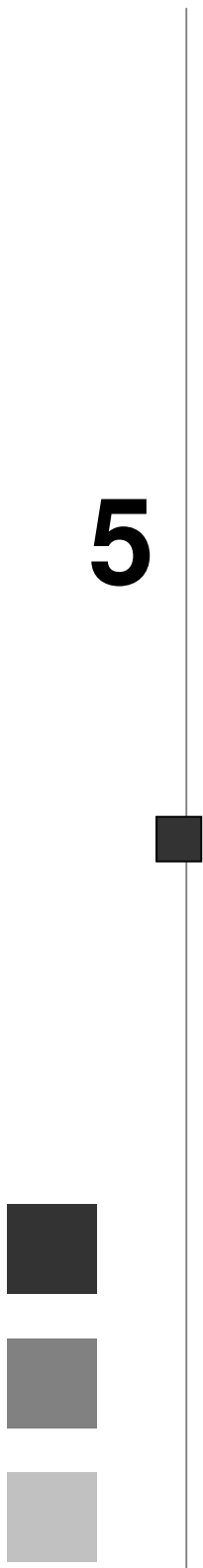
FUENTE: Departamento de Residuos. Cabildo de Lanzarote.

#### 4.5.7.- Salida de la isla de residuos clasificados (2004)

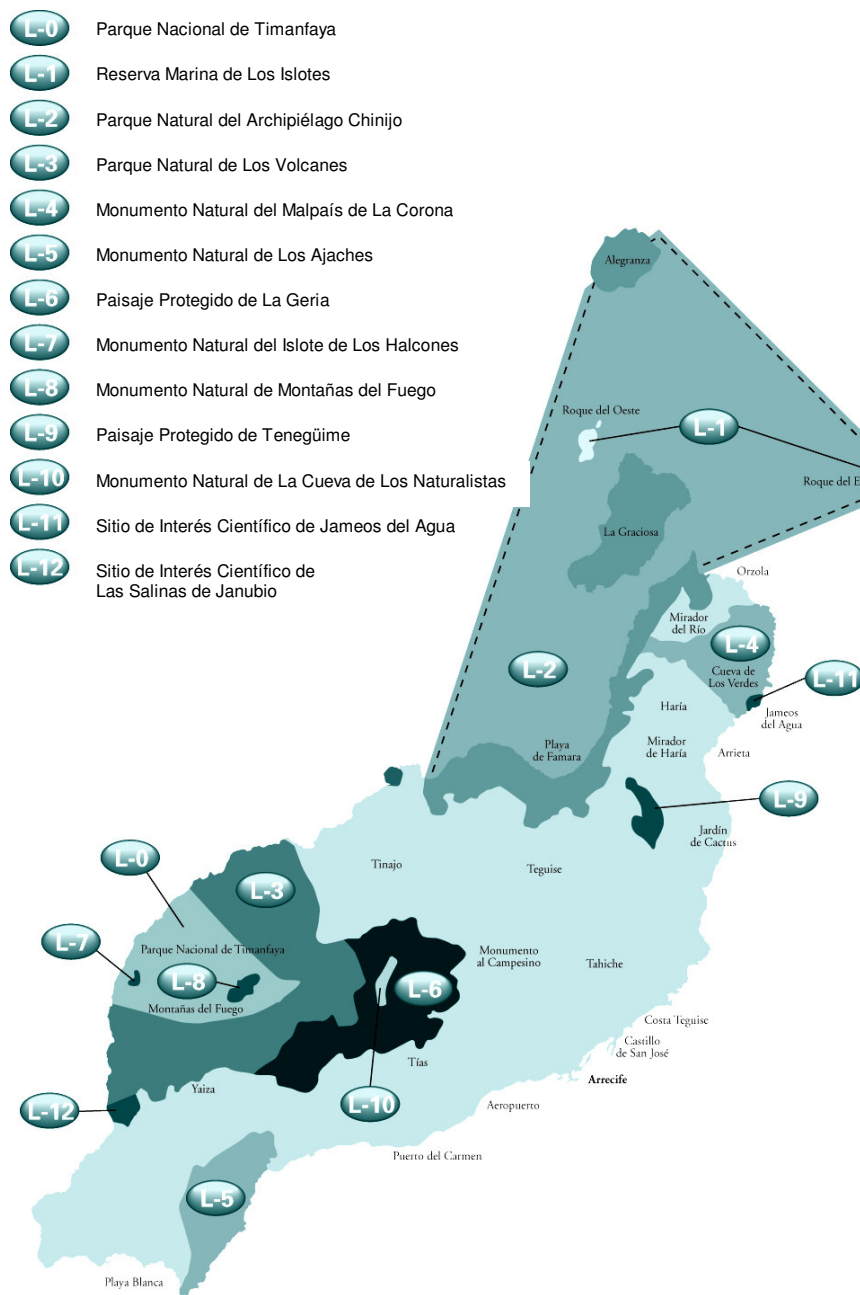
CONCEPTO	Toneladas
Recogida selectiva	284,71
Selección de residuos en masa	879,59
Vidrio	2.218,62
Aceite vegetal usado	341,38
Papel/Cartón selectiva	1.050,98
Papel/Cartón puerta a puerta	2.392,54
Papel/Cartón recuperado en planta de selección	1.112,82
<b>TOTAL</b>	<b>8.280,64</b>
Total residuos en el Complejo Ambiental Zonzamas	136.017,36
Tasa de recuperación	6,09 %

FUENTE: Departamento de Residuos. Cabildo de Lanzarote.

# 5 MEDIOAMBIENTE



## 5.1. - Mapa de Espacios Naturales Protegidos (ENP)



FUENTE: Consejería de Política Territorial. Gobierno de Canarias.

## 5.2. - Áreas protegidas

### 5.2.1.- Superficie de las áreas protegidas (Has.)

CATEGORÍA DE PROTECCIÓN	Municipios Implicados	Superficie Municipal	Superficie Total ENP	% sobre la isla
Parque Nacional de Timanfaya	Tinajo	2.206	5.107	6.0
	Yaiza	2.901		
Reserva Marina Los Islotes	Teguise	165,2	165,2	0.2
Parque Natural del Archipiélago Chinijo	Teguise	7.222	9.112	10.7
	Haría	1.890		
Parque Natural de Los Volcanes	Tinajo	5.512,8	10.158,4	12.0
	Tías	62,9		
	Yaiza	4.582,7		
Monumento Natural del Malpaís de La Corona	Haría	1.797,2	1.797,2	2.1
Monumento Natural de Los Ajaches	Yaiza	3.009,5	3.009,5	3.6
Monumento Natural Cueva de Los Naturalistas	Tías	1,2	2,1	0.02
	Tinajo	0.9		
Monumento Natural del Islote de Halcones	Yaiza	10,6	10,6	0.01
Monumento Natural de Montañas del Fuego	Yaiza	155,9	392,5	0.4
	Tinajo	236,6		
Espacio Protegido de Tenejúime	Teguise	418,2	421,1	0.5
	Haría	2,9		
Espacio Protegido de La Geria	Yaiza	1.039,1	5.255,4	6.2
	Tías	1.902,5		
	Tinajo	783,7		
	San Bartolomé	1.429,2		
	Teguise	100,9		
Sitio de Interés Científico de Los Jameos del Agua	Haría	30,9	30,9	0.03
Sitio de Interés Científico de las Salinas de Janubio	Yaiza	168,6	168,6	0.1
<b>TOTAL</b>			<b>3.560,5</b>	<b>42.11</b>

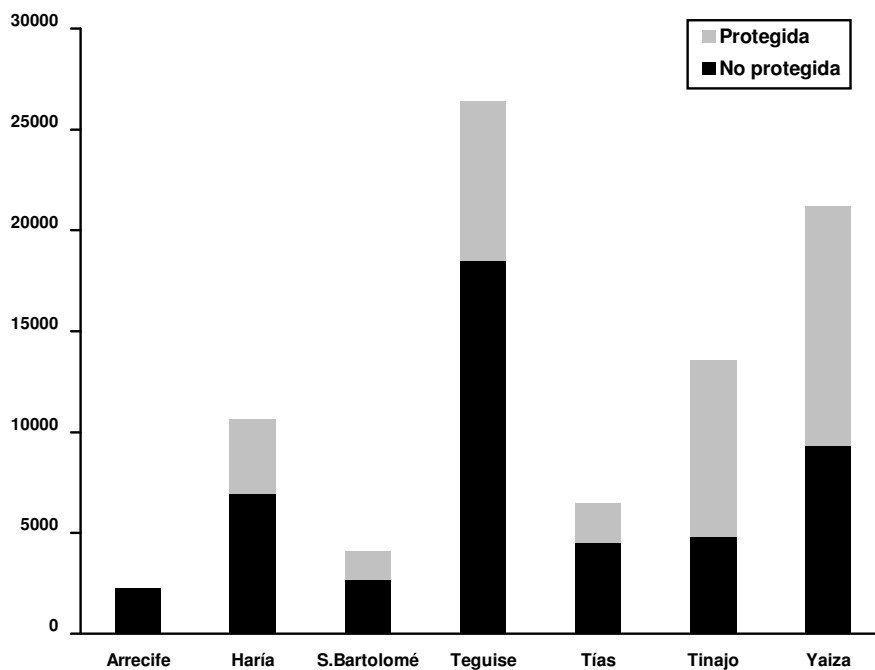
FUENTE: Consejería de Política Territorial. Gobierno de Canarias.

### 5.2.2.- Superficie protegida según municipio (Has.)

MUNICIPIO	Superficie municipal	Superficie protegida	% Superficie Protegida
Arrecife	2.272,36	0,0	0.0
Haría	10.658,76	3.721,0	34.9
San Bartolomé	4.089,87	1.429,2	34.9
Teguise	26.398,48	7.906,3	29.9
Tías	6.461,49	1.966,6	30.4
Tinajo	13.528,48	8.740,0	64.6
Yaiza	21.184,53	11.867,4	54.0
<b>LANZAROTE</b>	<b>84.593,97</b>	<b>35.630,5</b>	<b>42.1</b>

FUENTE: Consejería de Política Territorial. Gobierno de Canarias.  
ELABORACIÓN: Centro de Datos. Cabildo de Lanzarote.

### 5.2.3.- Distribución de las superficies protegida y no protegida según municipio (Has.)



FUENTE: Consejería de Política Territorial. Gobierno de Canarias.  
ELABORACIÓN: Centro de Datos. Cabildo de Lanzarote.

# TURISMO

# 6



## 6.1.- Alojamiento

### 6.1.1.- Oferta de plazas alojativas según tipo y municipio (2004)

MUNICIPIO	Hoteleras	Extra-Hoteleras	TOTAL
Arrecife	901	591	1.492
Haría	50	344	394
San Bartolomé	30	71	101
Teguise	5.110	10.813	15.923
Tías	7.457	21.976	29.433
Tinajo	-	962	962
Yaiza	11.118	6.444	17.562
<b>LANZAROTE</b>	<b>24.666</b>	<b>41.201</b>	<b>65.867</b>

FUENTE: Oficina de Turismo Interior. Cabildo de Lanzarote.

### 6.1.2.- Oferta de establecimientos alojativos según tipo y municipio (2004)

MUNICIPIO	Hoteleros	Extra-Hoteleros	TOTAL
Arrecife	9	5	14
Haría	2	11	13
San Bartolomé	1	8	9
Teguise	10	62	72
Tías	18	199	217
Tinajo		5	5
Yaiza	26	37	63
<b>LANZAROTE</b>	<b>66</b>	<b>327</b>	<b>393</b>

FUENTE: Oficina de Turismo Interior. Cabildo de Lanzarote.

### 6.1.3.- Oferta alojativa según categoría y municipio (2004)

MUNICIPIO	Hotelera			Extrahotelera			Casa Rural		Vivienda Turística	
	C	E	P	C	E	P	E	P	E	P
Arrecife	*	3	93							
	**	1	67	2 LL	3	231				
	***	2	362							
	****	1	315							
	Tram.	2	64	Tram.	2	360				
Haría				2 LL	1	148	2	25	2	11
				3 LL	5	152				
	Tram.	2	50	Tram.	1	8				
San Bartolomé	2 P	1	30				2	27	4	26
				Tram.	2	18				
Teguise				1 LL	6	1.416	1	2	9	58
				2 LL	18	3.512				
	***	1	726	3 LL	12	4.388				
	****	6	3.741	4 LL	1	350				
	****L	1	603							
	Tram.	2	40	Tram.	15	1.087				
Tías	*	2	792	1 LL	59	3.932			16	94
	**	1	23	2 LL	97	13.197				
	***	4	1.526	3 LL	15	4.318				
	****	9	5.058							
	Tram.	2	58	Tram.	12	435				
Tinajo				2 LL	1	930	2	16	1	12
				Tram.	1	4				
Yaiza	*	2	449	1 LL	6	1.038	3	22	4	30
	**	3	1.826	2 LL	2	943				
	***	4	2.190	3 LL	9	1.916				
	****	1	600	4 LL	2	386				
	****L	2	1.162							
	2 P	2	64							
	Tram.	12	4.827	Tram.	11	2.109				
LANZAROTE	*	7	1.334		71	6.386	10	92	36	231
	**	2	90		122	18.961				
	***	10	4.440		41	10.774				
	****	19	10.989		3	736				
	****L	2	915							
	2 P	3	1.765							
	Tram.	3	94							
	*	20	5.039		44	4.021				

C= Categoría; E= Establecimientos y P= Plazas.

La oferta hotelera se califica con estrellas (\*), o palmeras (P) si se trata de oferta hotelera rural.

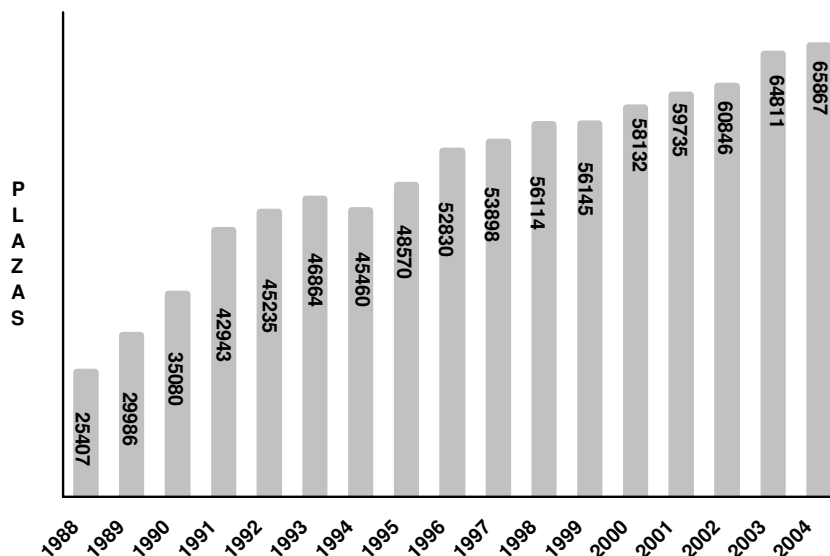
La oferta extrahotelera se califica con llaves (LL). Tram.= Calificación en trámite.

Las Casas Rurales y Viviendas Turísticas no se califican.

FUENTE: Oficina de Turismo Interior. Cabildo de Lanzarote.

ELABORACIÓN: Centro de Datos. Cabildo de Lanzarote.

### 6.1.4.- Evolución de la oferta de plazas alojativas (1988-2004)



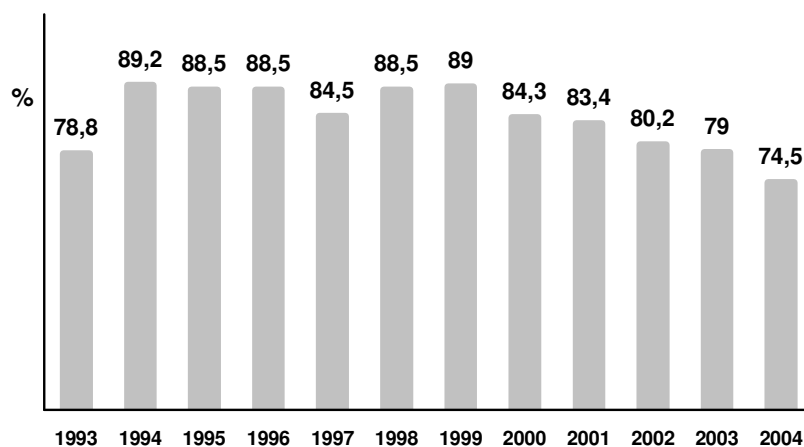
FUENTE: Oficina de Turismo Interior. Cabildo de Lanzarote.  
ELABORACIÓN: Centro de Datos. Cabildo de Lanzarote.

### 6.1.5.- Grado de ocupación hotelera y extrahotelera según mes y zona (2004)

MESES	Puerto del Carmen	Costa Teguise	Playa Blanca	LANZAROTE
	%			
Enero	76.55	64.44	60.87	68.74
Febrero	78.58	66.12	67.43	71.86
Marzo	82.59	69.68	67.23	74.67
Abril	71.46	70.94	67.24	69.77
Mayo	68.50	59.23	54.89	61.70
Junio	71.43	64.83	60.27	65.75
Julio	82.95	81.50	75.73	79.85
Agosto	93.93	94.05	94.95	93.95
Septiembre	83.31	83.92	87.25	85.70
Octubre	76.53	70.90	83.25	75.46
Noviembre	78.54	66.18	79.80	75.21
Diciembre	75.59	66.64	67.53	70.88
<b>MEDIA 2004</b>	<b>78.33</b>	<b>71.53</b>	<b>72.20</b>	<b>74.46</b>

FUENTE: Asociación Insular de Empresarios de Hoteles y Apartamentos de Lanzarote (ASOLAN).

### 6.1.6.- Evolución del grado de ocupación hotelera y extrahotelera (1993-2004)



FUENTE: ASOLAN.

ELABORACIÓN: Centro de Datos. Cabildo de Lanzarote.

### 6.1.7.- Evolución de la estancia media (1996-2004)\*

AÑO	Temporada		MEDIA ANUAL (Días)
	Invierno (Días)	Verano (Días)	
1996	10,48	12,22	11,20
1998	10,06	12,65	10,90
1999	10,04	10,98	10,37
2000	10,42	12,47	11,35
2001	10,09	12,56	11,07
2002	10,30	11,20	10,59
2003	9,77	11,16	10,19
2004	9,89	10,54	10,19

\*En 1997 no se realizó Encuesta.

FUENTE: ISTAC, Encuesta de Gasto Turístico.

### 6.1.8.- Evolución del gasto turístico realizado en Lanzarote por persona y día (1996-2004)\*

AÑO	Temporada		MEDIA ANUAL (Euros)
	Invierno (Euros)	Verano (Euros)	
1996	24,61	24,75	24,68
1998	32,64	29,07	31,29
1999	33,21	39,79	34,60
2000	35,2	32,70	33,95
2001	35,49	36,12	35,78
2002	33,46	34,63	33,85
2003	37,28	36,73	37,10
2004	36,94	36,13	36,55

\*En 1997 no se realizó Encuesta.

FUENTE: ISTAC, Encuesta de Gasto Turístico.

## 6.2.- Servicios turísticos complementarios

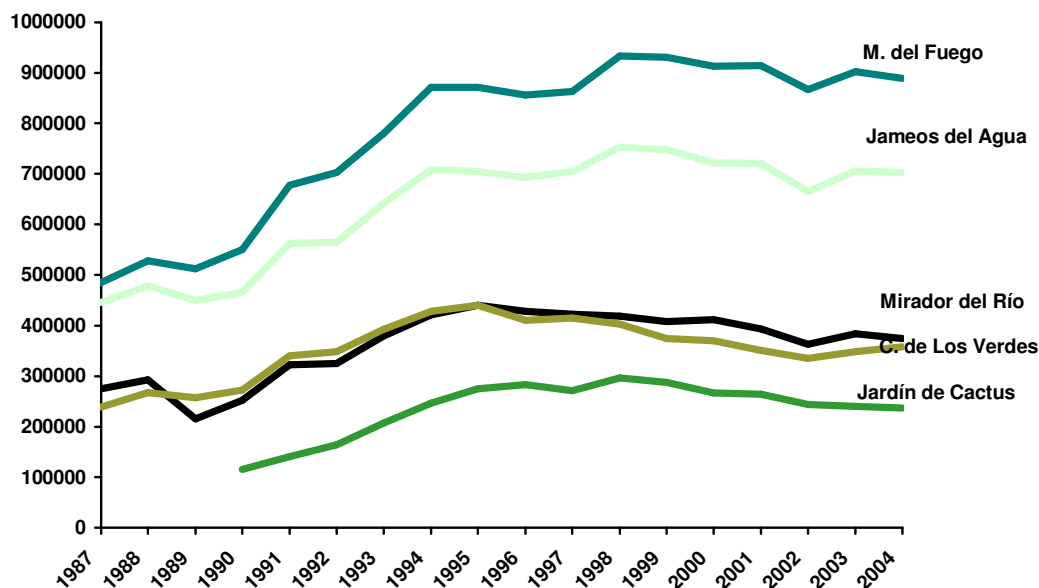
### 6.2.1.- Centros de Arte, Cultura y Turismo del Cabildo de Lanzarote

#### 6.2.1.1.- Afluencia a los Centros de Arte, Cultura y Turismo según mes (2004)

MES	Jameos del Agua	Mirador del Río	Cueva de los Verdes	Montañas del Fuego	Jardín de Cactus	TOTAL
Enero	47.918	30.250	20.245	64.465	16.810	179.688
Febrero	49.364	30.929	21.267	65.077	18.085	184.722
Marzo	57.157	33.230	24.039	74.315	21.185	209.926
Abril	53.488	30.352	25.601	70.835	19.559	199.835
Mayo	42.010	21.353	20.014	52.380	13.778	149.535
Junio	48.523	19.400	24.736	60.978	14.359	167.996
Julio	71.487	32.276	41.628	87.132	21.044	253.567
Agosto	102.789	47.850	62.114	120.330	30.223	363.306
Septiembre	75.569	36.913	40.996	88.089	24.312	265.879
Octubre	60.059	31.597	30.978	75.988	21.080	219.702
Noviembre	49.847	32.085	24.415	67.887	19.351	193.585
Diciembre	44.757	28.369	22.354	62.321	16.351	174.152
<b>TOTAL</b>	<b>702.968</b>	<b>374.604</b>	<b>358.387</b>	<b>889.797</b>	<b>236.137</b>	<b>2.561.893</b>

FUENTE: Centros de Arte, Cultura y Turismo. Cabildo de Lanzarote.

#### 6.2.1.2.- Evolución de la afluencia a los Centros de Arte, Cultura y Turismo (1987-2004)



FUENTE: Centros de Arte, Cultura y Turismo. Cabildo de Lanzarote.  
ELABORACIÓN: Centro de Datos. Cabildo de Lanzarote.

## 6.2.2.- Restauración

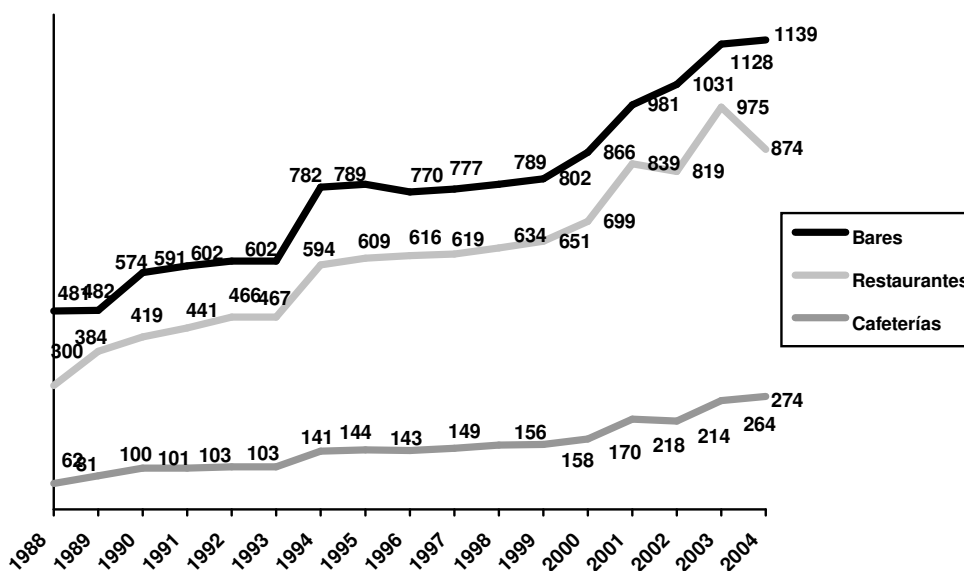
### 6.2.2.1.- Oferta de restauración según tipo y municipio\* (2004)

MUNICIPIO	Bar	Restaurante	Cafetería	TOTAL
Arrecife	336	49	82	467
Haría	34	43	7	84
San Bartolomé	63	47	7	117
Tegüise	208	189	41	438
Tías	395	401	120	916
Tinajo	26	23	1	50
Yaiza	77	122	16	215
LANZAROTE	1.139	874	274	2.287

\*Incluye autorizados y en trámite.

FUENTE: Oficina de Turismo Interior. Cabildo de Lanzarote.

### 6.2.2.2.- Evolución de la oferta de restauración (1988-2004)



FUENTE: Oficina de Turismo Interior. Cabildo de Lanzarote.

ELABORACIÓN: Centro de Datos. Cabildo de Lanzarote.

### 6.2.3.- Congresos y convenciones

#### 6.2.3.1.- Congresos y convenciones celebrados en establecimientos alojativos según mes (2004)

MES	Nº de Eventos	Estancia Media (días)	Asistentes
Enero	29	3,75	2.896
Febrero	16	3,37	909
Marzo	32	3,06	2.368
Abril	19	3,10	1.243
Mayo	35	2,83	2.385
Junio	28	2,86	1.617
Julio	8	3,50	140
Agosto	5	4,80	161
Septiembre	19	3,16	1.611
Octubre	14	3,79	610
Noviembre	25	3,92	1.206
Diciembre	13	3,92	1.194
<b>TOTAL</b>	<b>243</b>	<b>3,33</b>	<b>16.340</b>

FUENTE: Patronato de Turismo. Cabildo de Lanzarote.

#### 6.2.3.2.- Afluencia a las Oficinas de Información y Turismo según mes (2004)

MES	Aeropuerto	Puerto del Carmen	Arrecife	Los Mármoles
Enero	669	1.589	708	
Febrero	776	1.274	460	
Marzo	778	1.587	610	
Abril	986	1.651	634	118
Mayo	821	1.235	492	15
Junio	695	1.128	409	
Julio	906	1.305	602	17
Agosto	2.461	1.500	832	5
Septiembre	1.740	1.761	679	
Octubre	1.861	1.440	387	9
Noviembre	1.274	1.655	825	115
Diciembre	1.394	1.674	737	
<b>TOTAL</b>	<b>14.361</b>	<b>17.799</b>	<b>7.375</b>	<b>279</b>

FUENTE: Patronato de Turismo. Cabildo de Lanzarote.

## 6.3.- Afluencia turística

### 6.3.1.- Afluencia turística según mes (2004)

MES	Extranjeros	Nacionales*	TOTAL TURISTAS
Enero	143.507	2.338	145.845
Febrero	147.908	5.398	153.306
Marzo	156.726	3.686	160.412
Abril	151.382	9.165	160.547
Mayo	128.011	6.276	134.287
Junio	126.013	9.137	135.150
Julio	160.934	21.653	182.587
Agosto	152.709	32.930	185.639
Septiembre	152.546	18.116	170.662
Octubre	160.063	10.262	170.325
Noviembre	141.815	3.388	145.203
Diciembre	148.847	6.907	155.754
<b>TOTAL</b>	<b>1.770.461</b>	<b>129.256</b>	<b>1.899.717</b>

\*Sólo los que viajan a la isla en vuelo chárter.

FUENTE: AENA.

ELABORACIÓN: Oficina de Turismo Interior. Cabildo de Lanzarote.

### 6.3.2.- Afluencia turística según procedencia (2004)

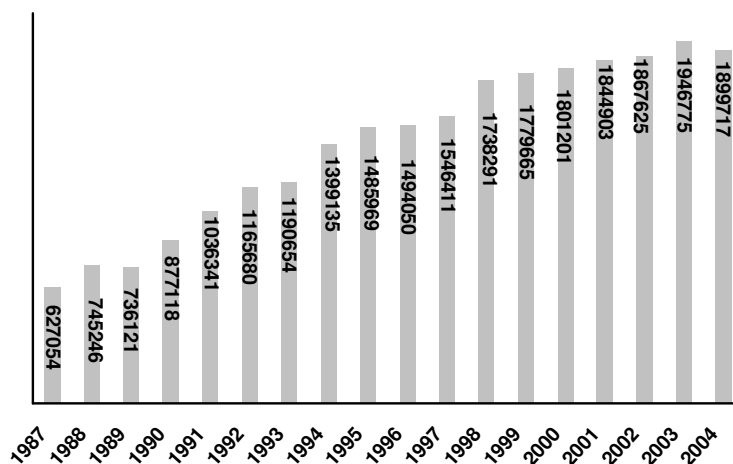
PROCEDENCIA	Nº turistas	%
Alemania	382.306	20.1
Austria	13.319	0.7
Bélgica	22.585	1.2
Dinamarca	28.096	1.5
Finlandia	23.681	1.2
Francia	7.101	0.4
G. Bretaña	914.667	48.1
Holanda	60.719	3.2
Irlanda	194.530	10.2
Italia	16.687	0.9
Luxemburgo	7.468	0.4
Noruega	35.714	1.9
Republica Checa	4.523	0.2
Suecia	36.873	1.9
Suiza	15.811	0.8
Otros países	6.381	0.3
Espanoles*	129.256	6.8
<b>TOTAL</b>	<b>1.899.717</b>	<b>100.0</b>

\*Sólo los que viajan a la isla en vuelo chárter.

FUENTE: AENA.

ELABORACIÓN: Oficina de Turismo Interior. Cabildo de Lanzarote.

### 6.3.3.- Evolución de la afluencia turística (1987-2004)



FUENTE: Oficina de Turismo Interior. Cabildo de Lanzarote.

# 7

# TRANSPORTE



## 7.1.- Tráfico Aéreo

### 7.1.1.- Movimiento de pasajeros según tipo de tráfico (2003-04)

TIPO DE TRÁFICO		Nº PASAJEROS AÑO 2003		Nº PASAJEROS AÑO 2004		Diferencia % 2003/2004	
NACIONAL REGULAR	INTERINSULAR REGULAR	1.298.699	694.068	1.487.123	743.885	14.62	7.36
	RESTO DE NACIONAL REGULAR		604.631		743.238		22.94
NACIONAL CHARTER	INTERINSULAR CHARTER	191.324	53.090	260.369	59.964	36.02	13.07
	RESTO DE NACIONAL CHARTER		138.234		200.405		44.81
U.E REGULAR		1.040.346		902.159		-13.39	
U.E CHARTER		2.652.336		2.639.546		-0.14	
INTERNACIONAL REGULAR		0		0			
INTERNACIONAL CHARTER		21.108		31.666		5.42	
OTROS SERVICIOS		5.285		3.850		-27.15	
TRANSITOS		173.591		192.101		0.61	
OTRAS CLASES DE TRAFICO		111		194		74.77	
<b>TOTAL</b>		<b>5.382.800</b>		<b>5.517.008</b>		<b>2.49</b>	

FUENTE: AENA (Lanzarote).

### 7.1.2.- Movimiento de pasajeros según aeropuerto de procedencia (2003-04)

AEROPUERTO	Nº PASAJEROS 2003	Nº PASAJEROS 2004	Diferencia % 2003/2004
Madrid /Barajas	500.456	583.761	16.65
Gatwick	487.761	456.609	-6.39
Gran Canaria	459.901	510.265	11.09
Manchester	417.418	417.747	0.08
Dublin	259.897	264.325	1.70
Tenerife-Norte	198.843	221.733	11.51
Amsterdam	152.760	138.551	-9.31
Birmingham	150.359	147.810	-1.70
Dusseldorf	146.035	138.311	-5.38
Glasgow	119.929	126.704	5.65
Frankfurt	114.735	107.145	-6.62
Tenerife-Sur	99.629	79.918	-19.78
Barcelona	94.841	145.379	53.29
East Midlands	92.038	89.488	-2.77
Stuttgart	80.125	74.671	-6.81
Londres Stansted	78.943	74.711	-5.36
Bilbao	77.159	105.916	37.27
Newcastle	70.214	87.154	24.13
Cork	66.045	80.799	22.34
Otros	1.715.712	1.666.011	-2.93
<b>TOTAL</b>	<b>5.382.800</b>	<b>5.517.008</b>	<b>2.49</b>

FUENTE: AENA (Lanzarote).

### 7.1.3.- Movimiento de pasajeros según compañía (2003-04)

COMPAÑÍA	Nº PASAJEROS 2003	Nº PASAJEROS 2004	Diferencia % 2003/2004
BINTER CANARIAS	645.840	711.288	10.13
AIR EUROPA	349.955	446.498	27.59
SPANAIR	302.578	382.461	26.40
BRITANNIA AIRWAYS	351.486	362.425	3.11
HAPAG-LLOYD	318.391	304.467	-4.37
AIR 2000	397.510	296.549	-25.40
THOMAS COOK AIRLINES	218.506	294.313	34.69
MYTRAVEL AIRWAYS	24.690	262.514	963.24
CONDOR	278.358	253.841	-8.81
AIR BERLIN	226.976	197.698	-12.90
MONARCH	220.995	197.681	-10.55
FUTURA	201.092	175.234	-12.86
IBERIA	177.576	173.760	-2.15
IBERWORLD	154.884	168.943	9.08
LTE	124.451	164.822	32.44
LTU	130.057	115.015	-11.57
OTROS	1.259.583	1.009.499	-19.85
<b>TOTAL</b>	<b>5.382.800</b>	<b>5.517.008</b>	<b>2.49</b>

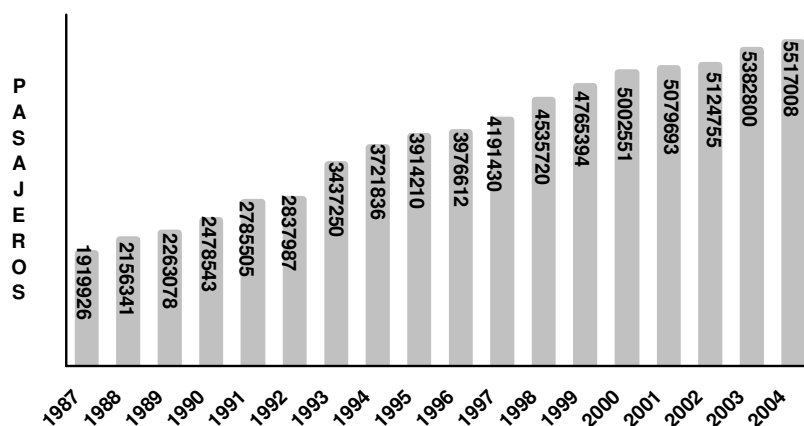
FUENTE: AENA (Lanzarote).

### 7.1.4.- Movimiento de pasajeros según origen (2003-04)

PAÍS	Nº PASAJEROS 2003	Nº PASAJEROS 2004	Diferencia % 2003/2004
REINO UNIDO	1.851.931	1.840.799	-0.60
ESPAÑA	1.533.898	1.790.271	16.71
ALEMANIA	951.975	854.039	-10.29
IRLANDA	354.108	391.197	10.47
HOLANDA	159.285	143.002	-10.22
SUECIA	75.417	75.116	-0.40
NORUEGA	79.089	73.031	-7.66
DINAMARCA	53.962	59.048	9.43
BELGICA	61.784	55.473	-10.21
ITALIA	64.079	48.697	-24.00
FINLANDIA	47.230	47.415	0.39
SUIZA	45.483	36.172	-20.47
AUSTRIA	32.372	34.790	7.47
FRANCIA	22.217	18.663	-16.00
LUXEMBURGO	17.513	18.614	6.29
OTROS	32.585	30.681	-5.84
<b>TOTAL</b>	<b>5.382.800</b>	<b>5.517.008</b>	<b>2.49</b>

FUENTE: AENA (Lanzarote).

### 7.1.5.- Evolución del movimiento de pasajeros (1987-2004)



FUENTE: AENA (Lanzarote).  
ELABORACIÓN: Centro de Datos. Cabildo de Lanzarote.

### 7.1.6.- Movimiento interinsular de pasajeros (2004)

ISLA	Origen	Destino	TOTAL
Fuerteventura	6.190	48.912	55.102
Gran Canaria	249.715	250.202	499.917
Tenerife	147.636	137.416	285.052
La Gomera	0	22	22
La Palma	3.347	9.398	12.745
El Hierro	0	0	0
<b>TOTAL</b>	<b>406.888</b>	<b>445.950</b>	<b>852.838</b>

FUENTE: ISTAC.

### 7.1.7.- Movimiento de aeronaves según tipo (2003-04)

TIPO DE AERONAVE	MOVIMIENTOS 2003	MOVIMIENTOS 2004	Diferencia % 2003/2004
AEROSPATIALE ATR-42/72 (ATR)	11.971	9.459	-20.98
AIRBUS A320	7.228	8.059	11.50
BOEING B737	6.341	7.662	20.83
BOEING B737	5.780	4.933	-14.65
BOEING 737 (WINGLETS)	3.915	4.501	14.97
AIRBUS A321	1.850	2.644	42.92
MC. DOUGLAS MD80 (M80)	1.516	1.637	7.98
BEECHCRAFT 1900/1900C/19900D AIRLINE (BE1)	1.573	1.457	-7.37
AEROSPATIALE AS 350 ECUREUIL (NDE)	52	1.217	2.240.38
CESSNA (LIGHT AIRCRAFT) (CNA)	1.229	1.083	-11.88
BOEING B767	846	732	-13.48
OTROS	5.355	5.046	-5.77
<b>TOTAL</b>	<b>47.668</b>	<b>48.430</b>	<b>1.62</b>

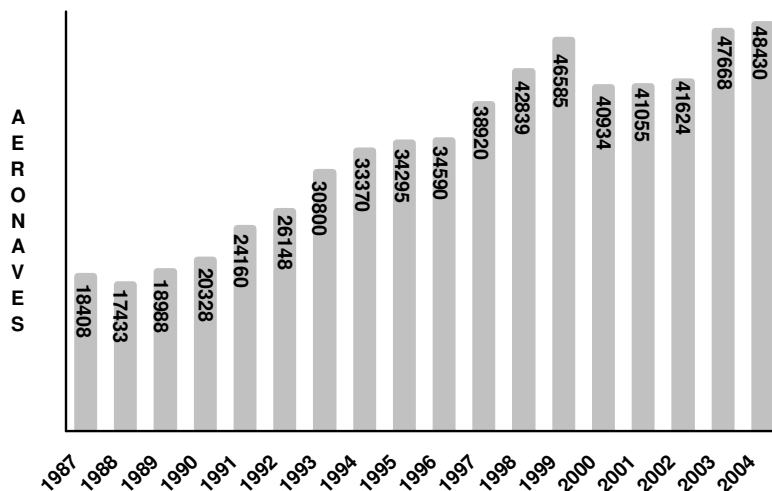
FUENTE: AENA (Lanzarote).

### 7.1.8.- Movimiento de aeronaves según compañía (2003-04)

COMPAÑÍAS	Nº MOVIMIENTOS 2003	Nº MOVIMIENTOS 2004	Diferencia % 2003/2004
BINTER CANARIAS	12.341	11.364	-7.92
SPANAIR	2.816	3.509	24.61
AIR EUROPA	2.488	3.180	27.81
HAPAG-LLOYD	1.954	1.808	-7.47
CONDOR	1.826	1.630	-10.73
AIR 2000	1.964	1.524	-22.40
BRITANNIA AIRWAYS	1.416	1.476	4.24
LTE	984	1.371	39.33
THOMAS COOK AIRLINES	1.002	1.362	35.93
AIR BERLIN	1.542	1.354	-12.19
FUTURA	1.644	1.336	-18.73
MYTRAVEL AIRWAYS	1.482	1.280	-13.63
IBERWORLD	1.186	1.265	6.66
IBERIA	1.140	1.174	2.98
OTROS	13.883	14.811	6.68
<b>TOTAL</b>	<b>47.668</b>	<b>48.430</b>	<b>1.62</b>

FUENTE: AENA (Lanzarote).

### 7.1.9.- Evolución del movimiento de aeronaves (1987-2004)



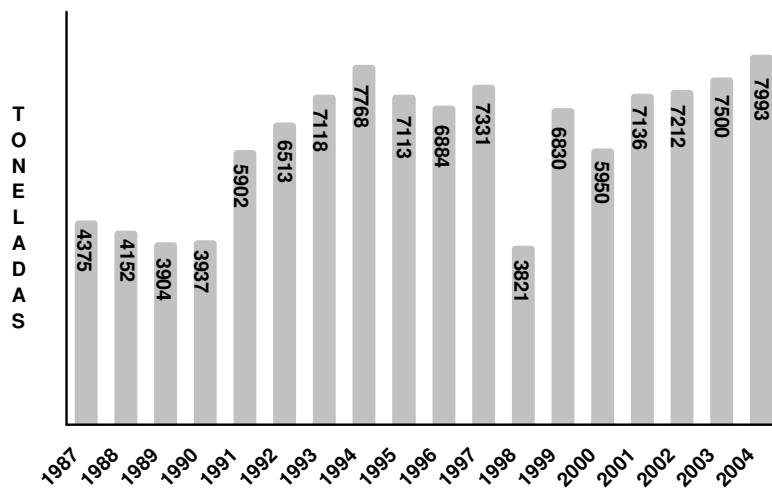
FUENTE: AENA (Lanzarote).  
ELABORACIÓN: Centro de Datos. Cabildo de Lanzarote.

### 7.1.10.- Movimiento de mercancías según compañía (2003-04)

COMPAÑÍA	MERCANCIAS 2003 (Kgs.)	MERCANCIAS 2004 (Kgs.)	Diferencia % 2003/2004
SERAIR	1.541.992	1.651.914	7.13
SPANAIR	754.788	1.525.020	102.05
BINTER CANARIAS	1.215.876	1.141.655	-6.10
AIR EUROPA	1.011.146	1.092.829	8.08
IBERIA	902.883	991.153	9.78
CYGNUS	1.365.204	751.497	-44.95
LTU	208.417	358.879	72.19
BRITANNIA AIRWAYS	102.771	116.227	13.09
HAPAG-LLOYD	64.118	99.443	55.09
CONDOR	47.669	44.964	-5.67
GB AIRWAYS LTD	6.359	34.561	443.50
OTROS	279.578	185.485	-33.66
<b>TOTAL</b>	<b>7.500.801</b>	<b>7.993.627</b>	<b>6.57</b>

FUENTE: AENA (Lanzarote).

### 7.1.11.- Evolución del movimiento de mercancías (1987-2004)



FUENTE: AENA (Lanzarote).  
ELABORACIÓN: Centro de Datos. Cabildo de Lanzarote.

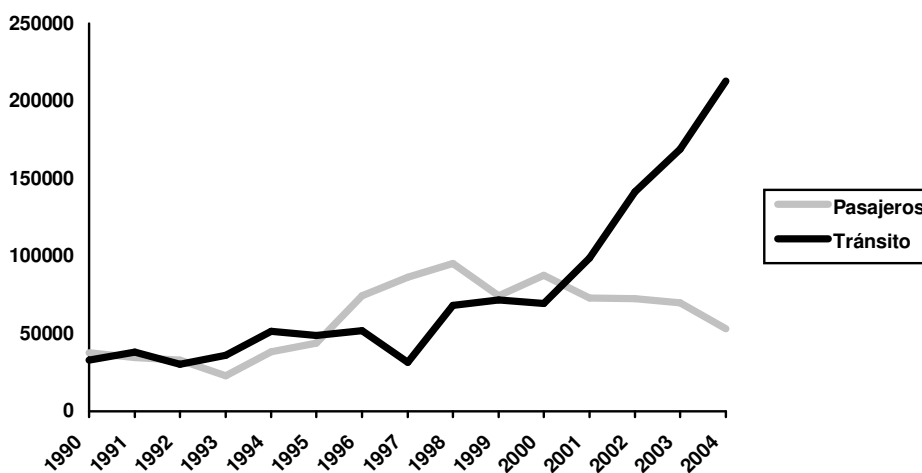
## 7.2.- Tráfico Marítimo

### 7.2.1.- Evolución del tráfico marítimo del Puerto de Arrecife (2001-04)

CONCEPTO	2001	2002	2003	2004
<b>TRAFICO PASAJEROS</b>	<b>171.636</b>	<b>214.151</b>	<b>238.795</b>	<b>265.920</b>
Nº Pasajeros	72.959	72.566	69.815	<b>53.230</b>
Nº Pasajero Tránsito	98.677	141.585	168.980	<b>212.690</b>
Nº Automóviles	21.554	21.451	19.433	<b>17.544</b>
<b>TRÁFICO BUQUES</b>	<b>1.611</b>	<b>1.758</b>	<b>1.543</b>	<b>1.480</b>
G.T.	12.437	14.460	15.924	<b>17.053</b>
Mercantes	1.256	1.275	1.287	<b>1.224</b>
G.T.	12.381	14.407	15.892	<b>17.027</b>
Pesqueros	355	483	256	<b>256</b>
G.T.	56	54	32	<b>26</b>

FUENTE: Autoridad Portuaria de Las Palmas.  
ELABORACIÓN: Centro de Datos. Cabildo de Lanzarote.

### 7.2.2.- Evolución del número de pasajeros en el Puerto de Arrecife (1990-2004)



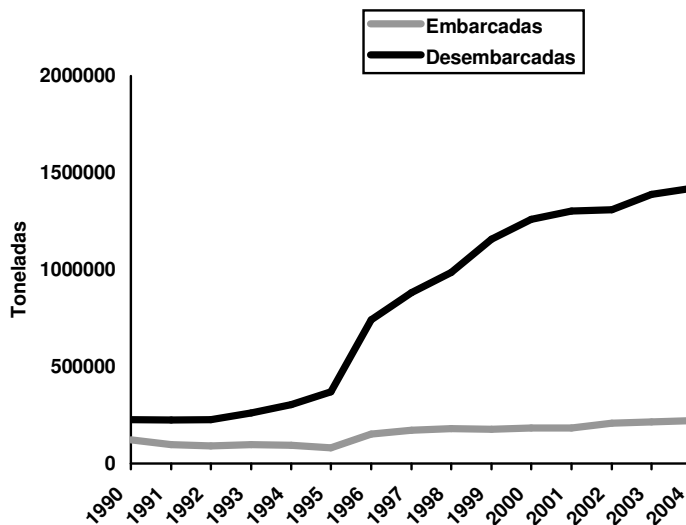
FUENTE: Autoridad Portuaria de Las Palmas.  
ELABORACIÓN: Centro de Datos. Cabildo de Lanzarote.

### 7.2.3.- Movimiento de mercancías en el Puerto de Arrecife. Toneladas (2001-04)

TIPO DE MOVIMIENTO	2001	2002	2003	2004
<b>Cargadas</b>	182.106	207.050	212.781	<b>220.349</b>
<b>Descargadas</b>	1.300.926	1.307.614	1.388.279	<b>1.419.664</b>
<b>En tránsito</b>	35.709	56.657	54.256	<b>40.661</b>
<b>Total</b>	1.483.032	1.514.664	1.601.060	<b>1.640.013</b>
TIPO DE MERCANCÍA				
<b>Graneles Líquidos</b>	369.313	363.988	417.563	<b>437.635</b>
<b>Graneles Sólidos</b>	254.746	240.327	245.712	<b>241.481</b>
<b>Mercancía General</b>	858.973	910.348	937.788	<b>960.892</b>
<b>Convencional</b>	392.337	425.401	473.423	<b>490.809</b>
<b>En contenedores</b>	466.636	484.947	464.365	<b>470.083</b>
<b>Total</b>	1.483.032	1.514.663	1.601.063	<b>1.640.008</b>
PESCA CONGELADA				
<b>Embarcada</b>	2.211	1.322	615	<b>695</b>
<b>Desembarcada</b>	6.509	5.407	3.892	<b>3.173</b>
<b>Total</b>	8.720	6.729	4.507	<b>3.868</b>
OTRAS				
<b>Pesca fresca</b>	6.941	1.369	1.656	<b>1.248</b>
<b>Avituallamiento</b>	23.702	20.821	22.894	<b>28.420</b>
<b>TRÁFICO TOTAL</b>	1.513.675	1.536.853	1.625.613	<b>1.669.676</b>
<b>Contenedores TEU</b>	59.306	61.568	60.422	<b>61.247</b>

FUENTE: Autoridad Portuaria de Las Palmas.  
ELABORACIÓN: Centro de Datos. Cabildo de Lanzarote

### 7.2.4.- Evolución del tráfico de mercancías en el Puerto de Arrecife (1990-2004)



FUENTE: Autoridad Portuaria de Las Palmas.  
ELABORACIÓN: Centro de Datos. Cabildo de Lanzarote

### 7.2.5.- Movimiento de buques de turismo y pasajeros en el Puerto de Arrecife según mes (2004)

MES	Buques	Pasajeros
Enero	24	32.814
Febrero	21	29.478
Marzo	31	32.258
Abril	20	22.391
Mayo	12	7.232
Junio	2	2.400
Julio	3	5.390
Agosto	4	6.042
Septiembre	7	9.606
Octubre	12	10.826
Noviembre	16	17.638
Diciembre	29	28.802
<b>TOTAL</b>	<b>181</b>	<b>204.877</b>

FUENTE: Autoridad Portuaria de Las Palmas

### 7.2.6.- Movimiento de pasajeros en la línea Playa Blanca (Lanzarote) - Corralejo (Fuerteventura). (2004)

PASAJEROS	Fred Olsen	Armas	TOTAL
Embarcados	207.445	208.559	<b>416.004</b>
Desembarcados	192.773	208.490	<b>401.263</b>
<b>TOTAL</b>	<b>400.218</b>	<b>417.049</b>	<b>817.267</b>

Fuente: Área de Puertos. Consejería de Obras Públicas. Gobierno de Canarias.

### 7.2.7.- Evolución del movimiento de pasajeros (embarcados y desembarcados) en la línea Playa Blanca (Lanzarote) - Corralejo (Fuerteventura). (1997-2004)

AÑO	Fred Olsen	Armas	TOTAL
1997	349.797	195.514	545.311
1998	404.342	205.648	609.990
1999	435.892	201.530	637.422
2000	426.738	208.251	634.989
2001	432.065	187.504	619.569
2002	452.851	265.166	718.017
2003	435.641	329.848	765.489
2004	<b>400.218</b>	<b>417.049</b>	<b>817.267</b>

Fuente: Área de Puertos. Consejería de Obras Públicas. Gobierno de Canarias.  
ELABORACIÓN: Centro de Datos. Cabildo de Lanzarote

### 7.2.8.- Movimiento de vehículos (embarcados y desembarcados) en la línea Playa Blanca (Lanzarote) - Corralejo (Fuerteventura). (2004)

COMPañÍA	Turismos	Furgones	Motos	Guaguas	Camiones	Plataformas	TOTAL
Fred Olsen	79.445	13.407	557	1.079	2.786	602	97.876
Naviera Armas	93.977	16.822	1.191	622	5.565		118.177
<b>TOTAL</b>	<b>173.422</b>	<b>32.229</b>	<b>1.748</b>	<b>1.701</b>	<b>8.351</b>	<b>602</b>	<b>218.053</b>

Fuente: Área de Puertos. Consejería de Obras Públicas. Gobierno de Canarias.

### 7.2.9.- Evolución del movimiento de vehículos (embarcados y desembarcados) en la línea Playa Blanca (Lanzarote) - Corralejo (Fuerteventura). (1997- 2004)

AÑO	Turismos	Furgones	Motos	Guaguas	Camiones	Plataformas	TOTAL
1997	97.646	10.710	443	815	2.937	274	112.825
1998	101.391	13.788	628	375	2.635	416	119.223
1999	111.742	14.789	391	1.018	2.428	304	130.672
2000	119.469	16.279	528	752	3.119	186	140.333
2001	115.163	16.568	351	673	3.477	289	136.521
2002	142.974	24.201	1.046	852	4.867	561	174.501
2003	141.491	39.522	842	1.269	8.805	628	192.557
2004	<b>173.422</b>	<b>32.229</b>	<b>1.748</b>	<b>1.701</b>	<b>8.351</b>	<b>602</b>	<b>218.053</b>

Fuente: Área de Puertos. Consejería de Obras Públicas. Gobierno de Canarias.  
ELABORACIÓN: Centro de Datos. Cabildo de Lanzarote

### 7.2.10.- Evolución de los pasajeros de excursiones en puertos de Lanzarote (1997-2004)

PUERTO	1997	1998	1999	2000	2001	2002	2003	2004
La Graciosa	33.052	16.575	51.785	27.469	13.317	39.087	70.712	<b>86.896</b>
Playa Blanca	48.301	39.338	49.722	60.841	57.052	58.045	73.629	<b>54.348</b>
Puerto del Carmen	111.761	118.771	113.975	130.377	103.384	130.713	120.130	<b>150.973</b>
<b>TOTAL</b>	<b>193.114</b>	<b>174.684</b>	<b>215.482</b>	<b>218.687</b>	<b>356.361</b>	<b>227.845</b>	<b>264.471</b>	<b>292.217</b>

FUENTE: Área de Puertos. Consejería de Obras Públicas. Gobierno de Canarias

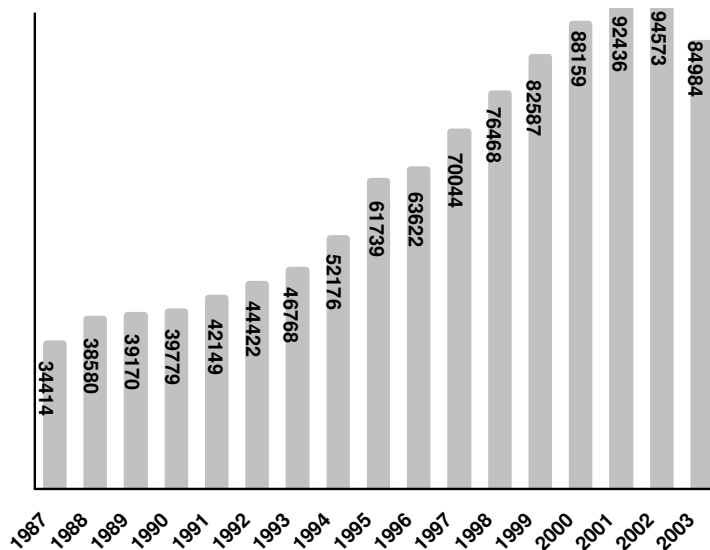
## 7.3.- Tráfico terrestre

### 7.3.1.- Parque de vehículos según municipio (2003)

MUNICIPIO	Vehículos	%
Arrecife	31.122	36.6
Haría	2.838	3.3
San Bartolomé	14.686	17.3
Teguise	12.164	14.3
Tías	16.047	18.9
Tinajo	3.575	4.2
Yaiza	4.552	5.4
<b>LANZAROTE</b>	<b>84.984</b>	<b>100.0</b>

FUENTE: Dirección General de Tráfico. Ministerio del Interior

### 7.3.2. Evolución del parque de vehículos (1987-2003)



FUENTE: Dirección General de Tráfico. Ministerio del Interior.  
ELABORACIÓN: Centro de Datos. Cabildo de Lanzarote.

### 7.3.3.- Número de licencias de taxis según municipio (2004)

MUNICIPIO	Nº taxis	%
Arrecife	122	31.7
Haría	10	2.6
San Bartolomé	56	14.5
Teguise	37	9.6
Tías	105	27.3
Tinajo	6	1.6
Yaiza	49	12.7
<b>LANZAROTE</b>	<b>385</b>	<b>100.0</b>

FUENTE: Ayuntamientos de Lanzarote.  
ELABORACIÓN: Centro de Datos. Cabildo de Lanzarote.

### 7.3.4.- Venta de vehículos en Lanzarote según mes y clase (2004)

MES	Guaguas	Carga y Transporte	Ciclomotores y Motocicletas	Turismos y Derivados	Todo-terrenos	Otros	TOTAL
Enero	2	42	29	258	55		386
Febrero		42	19	238	21		320
Marzo		63	30	596	46		735
Abril	2	50	29	727	46		854
Mayo		44	37	277	42		400
Junio		75	31	547	37		690
Julio	2	75	29	1.142	43	2	1.293
Agosto	1	59	44	425	52		581
Septiembre	1	59	29	356	42		487
Octubre	2	55	25	277	35	2	396
Noviembre	2	53	40	1.060	35	2	1.192
Diciembre	5	70	52	833	81	6	1.047
<b>TOTAL</b>	<b>17</b>	<b>687</b>	<b>394</b>	<b>6.736</b>	<b>535</b>	<b>12</b>	<b>8.381</b>

FUENTE: Asociación de Importadores y Vendedores de Automóviles (AIVA).

### 7.3.5.- Venta de vehículos en Lanzarote según municipio y clase (2004)

MUNICIPIO	Guaguas	Carga y Transporte	Ciclomotores y Motocicletas	Turismos y Derivados	Todo-terrenos	Otros	TOTAL
Arrecife	6	272	163	1.562	185	3	2.191
Haría	3	27	2	102	14	1	149
San Bartolomé		129	75	2.583	92	2	2.881
Teguise		95	50	716	88	3	952
Tías		78	50	1.307	90	2	1.527
Tinajo	7	45	14	125	20		211
Yaiza	1	41	40	341	46	1	470
<b>LANZAROTE</b>	<b>17</b>	<b>687</b>	<b>394</b>	<b>6.736</b>	<b>535</b>	<b>12</b>	<b>8.381</b>

FUENTE: Asociación de Importadores y Vendedores de Automóviles (AIVA).

### 7.3.6.- Matriculación de vehículos en Lanzarote según municipio y clase (2004)

MUNICIPIO	Guaguas	Carga y Transporte	Ciclomotores y Motocicletas	Turismos y Derivados	Todo-terrenos	Otros	TOTAL
Arrecife	7	569	191	1.299	110	76	2.252
Haría	3	78	13	78	10	16	198
San Bartolomé	2	235	79	2.654	41	22	3.033
Teguise		207	62	698	54	39	1.060
Tías		182	50	1.308	64	24	1.628
Tinajo	7	80	18	109	12	10	236
Yaiza		100	41	346	30	18	535
<b>LANZAROTE</b>	<b>19</b>	<b>1.451</b>	<b>454</b>	<b>6.492</b>	<b>321</b>	<b>205</b>	<b>8.942</b>

FUENTE: Dirección Provincial de Tráfico de Las Palmas.

### 7.3.7.- Transporte Urbano en Arrecife. Número de viajeros según clase de tarifa y mes (2004)

MES	Tarifa Normal	Tarifa Jubilado	Bono Normal	Bono Estudiante	TOTAL PASAJEROS
Enero	41.710	11.782	3.627	2.330	59.449
Febrero	39.237	11.281	3.702	2.326	56.546
Marzo	42.164	12.763	4.549	3.265	62.741
Abril	33.553	10.892	3.516	2.247	50.208
Mayo	33.303	10.990	3.934	2.734	50.961
Junio	36.111	11.536	3.722	1.914	53.283
Julio	40.099	13.400	3.715	614	57.828
Agosto	39.790	13.056	3.169	421	56.436
Septiembre	45.961	13.561	4.158	1.465	65.145
Octubre	42.086	13.952	5.529	2.832	64.399
Noviembre	41.492	13.311	5.399	3.465	63.667
Diciembre	38.465	12.176	4.427	2.013	57.081
<b>TOTAL</b>	<b>473.971</b>	<b>148.700</b>	<b>49.447</b>	<b>25.626</b>	<b>697.744</b>

FUENTE: Guaguas Municipales. Ayuntamiento de Arrecife.

### 7.3.8.- Transporte Interurbano en Lanzarote. Número de viajeros según mes (2003)

Mes	Nº Viajeros
Enero	*
Febrero	*
Marzo	247.200
Abril	266.138
Mayo	245.842
Junio	224.946
Julio	290.873
Agosto	293.132
Septiembre	247.104
Octubre	245.462
Noviembre	229.064
Diciembre	233.779
<b>TOTAL 2003</b>	<b>2.523.540</b>

\* Sin datos en enero y febrero

FUENTE: Arrecife Bus.

8

# SOCIEDAD



## 8.1.- Educación

### 8.1.1.- Centros educativos según municipio y nivel (curso 2004-05)

NIVEL	Arrecife	Haría	San Bartolomé	Teguise	Tías	Tinajo	Yaiza	LANZAROTE
CEIP	10	3	4	13	3	4	5	42
CEIPS	1							1
IES	6	1	2	1	1	1	1	13
CEEE				1				1
CPDEM				1	1			2
CPEPS				1				1
IFPMP	1							1
EA	1							1
<b>TOTAL</b>	<b>19</b>	<b>4</b>	<b>6</b>	<b>17</b>	<b>5</b>	<b>5</b>	<b>6</b>	<b>62</b>

CEIP (Colegio de Educación Infantil y Primaria), CEIPS (Colegio de Educación Infantil, Primaria y Secundaria), IES (Instituto de Enseñanza Superior), CEEE (Centro de Educación Especial), CPDEM (Centro Privado Docentes Extranjeros Mixtos), CPEPS (Centro Privado de Educación Primaria y Secundaria), IFPMP (Instituto de Formación Profesional Marítimo Pesquero) y EA (Escuela de Arte).

FUENTE: Consejería de Educación. Gobierno de Canarias. Delegación de Lanzarote.

### 8.1.2.- Alumnos matriculados según municipio y nivel (curso 2004-05)

NIVEL	Arrecife	Haría	San Bartolomé	Teguise	Tías	Tinajo	Yaiza	LANZAROTE
Infantil	1.735	107	581	651	478	156	193	3.901
Primaria	3.851	81	1.033	1.450	1.079	81	442	8.017
ESO	3.007	241	732	605	738	270	382	5.975
Bachillerato	1.046	48	120	119	258		91	1.682
CFGM	557	16		16			30	619
CFGS	448			79	7			534
P.G.S	114				22			136
ADGM	54							54
ADGS	54							54
PGS	112							112
E. Especial				45				45
Aula Enclave	5					4		9
<b>TOTAL</b>	<b>10.983</b>	<b>493</b>	<b>2.466</b>	<b>2.965</b>	<b>2.582</b>	<b>511</b>	<b>1.138</b>	<b>21.138</b>

CFGM (Ciclo Formativo de Grado Medio), CFGS (Ciclo Formativo de Grado Superior), PGS (Programa de Garantía), ADGM (Arte y Diseño Gráfico Medio), ADGS (Arte y Diseño Gráfico Superior), PGS (Programa de Garantía).

FUENTE: Consejería de Educación. Gobierno de Canarias. Delegación de Lanzarote.

### 8.1.3.- Alumnos matriculados en centros específicos (curso 2004-05)

CENTRO ESPECÍFICO	Alumnos
Escuela de Artes Aplicadas y Oficios	263
Escuela Oficial de Idiomas	1.521
Escuela de Hostelería	83
Escuela Insular de Música	508
Conservatorio Elemental de Música	24

FUENTE: Centros y Consejería de Educación del Gobierno de Canarias.

### 8.1.4.- Evolución de los alumnos matriculados en Escuelas Universitarias de Lanzarote

ESCUELA UNIVERSITARIA	Curso			
	2001 - 2002	2002 - 2003	2003 - 2004	2004-2005
Turismo	259	262	300	294
Enfermería	116	117	114	122
<b>Total</b>	<b>375</b>	<b>379</b>	<b>414</b>	<b>416</b>

FUENTE: Universidad de Las Palmas de Gran Canaria. Delegación en Lanzarote.

### 8.1.5.- Evolución del número de alumnos matriculados en la Universidad Nacional de Educación a Distancia (UNED) según tipo de estudios

TIPO	2001/02	2002/03	2003/04	2004/05
Acceso	128	117	101	102
Derecho	124	76	77	53
Geografía e Historia	10	7	3	2
Matemáticas	2	2	4	5
Químicas	2	2	1	1
Ingeniería Industrial	6	3	3	2
Ciencias Políticas	14	12	7	12
Sociología	11	14	11	8
Psicología	36	22	22	18
Ciencias de la Educación	15	9	9	8
Filosofía	11	2	6	2
Informática de Gestión	15	2	2	1
Admón. y Dirección de Empresas	36	30	36	33
Economía	11	9	13	17
Historia	21	12	14	17
Filología Hispánica	8	7	10	16
Filología Inglesa	6	7	6	7
Psicología (Plan 2000)	28	39	44	57
Pedagogía	2	3	9	7
Psicopedagogía	18	9	11	11
Educación Social	56	65	59	55
Derecho (Plan 2000)		35	51	73
Ingeniero Industrial (Plan 2001)		3	7	3
Ing. Téc. Informática de Sistemas		16	11	20
Ing. Téc. Informática de Gestión		8	12	4
Ingeniero en Informática		4	2	2
Turismo		23	30	30
Filosofía (Plan 2003)			5	6
Antropología Social y Cultural			29	22
Ciencias Ambientales				2
Trabajo social				26
Ing. Téc. Industrial Electrónica				3
Ing. Téc. Industrial Mecánica				3
<b>TOTAL</b>	<b>585</b>	<b>559</b>	<b>604</b>	<b>627</b>

FUENTE: UNED Lanzarote.

## 8.2.- Cultura

### 8.2.1.- Bibliotecas existentes según municipio y titularidad (2004)

MUNICIPIO	Pública	Privada	TOTAL
Arrecife	8	2	10
Haría	2		2
S. Bartolomé	1		1
Teguise	5		5
Tías	2		2
Tinajo	2		2
Yaiza	1		1
<b>LANZAROTE</b>	<b>21</b>	<b>2</b>	<b>23</b>

FUENTE: Dirección General de Cultura. Gobierno de Canarias.  
«Guía de recursos y espacios culturales de Canarias».

### 8.2.2.- Salas de Cine, Teatro y Salas Polivalentes según municipio (2004)

MUNICIPIO	Salas de cine	Salas de teatro	Museos	Salas polivalentes
Arrecife	7	1	3	4
Haría				3
San Bartolomé	5	1	3	
Teguise		1	5	3
Tías		1		3
Tinajo		1		
Yaiza				2
<b>LANZAROTE</b>	<b>12</b>	<b>5</b>	<b>11</b>	<b>15</b>

FUENTE: Dirección General de Cultura. Gobierno de Canarias.  
«Guía de recursos y espacios culturales de Canarias».

### 8.2.3.- Número de espectadores en salas de cine según mes (2004)

MES	Salas		LANZAROTE
	Arrecife*	San Bartolomé**	
Enero	11.776	22.545	34.321
Febrero	10.276	11.649	21.925
Marzo	10.509	13.244	23.753
Abril	12.145	14.016	26.161
Mayo	9.361	19.844	29.205
Junio	7.596	18.093	25.689
Julio	19.471	16.936	36.407
Agosto	10.516	20.193	30.709
Septiembre	10.043	16.364	26.407
Octubre	12.326	17.390	29.716
Noviembre	11.839	13.573	25.412
Diciembre	13.563	18.032	31.595
<b>TOTAL</b>	<b>139.421</b>	<b>201.879</b>	<b>341.300</b>

\* Multicines Atlántida. \*\* Multicines Deiland.  
FUENTE: Ministerio de Cultura.

## 8.3.- Sanidad

### 8.3.1.- Evolución de la estructura y oferta de servicios de Atención Especializada (1998-2004)

RECURSOS COMUNES	1998	1999	2000	2001	2002	2003	2004
Camas instaladas	166	166	166	166	190	190	190
Camas funcionantes	166	166	166	166	190	190	190
Cirugía General	22	22	22	22	29	29	28
Ginecología	16	16	16	16	16	16	16
Obstetricia	16	16	16	16	16	16	16
Hematología	2	2	2	2	2	2	2
Medicina Interna	42	42	42	42	45	43	18
Oftalmología	2	2	2	2	2	2	2
O.R.L.	4	4	4	4	4	4	4
Pediatría	18	18	18	18	26	26	26
Psiquiatría	12	12	12	12	12	12	12
Traumatología	20	20	20	20	28	28	28
U.C.I.	4	4	4	4	4	4	4
U.H.D.	4	4	4	4	4	4	4
Urología	4	4	4	4	4	4	4
Quirófanos instalados	4	4	4	4	4	4	4
Quirófanos funcionantes	4	4	4	4	4	4	4
Puestos Hospital de día	1	1	1	6	26	10	
Locales Consultas Externas Hospital	14	18	18	18	18	29	29
Locales Consultas Especialidades	5	8	8	8	8	4	4
T.A.C.	1	1	1	1	1	1	1
Salas Telecomandadas	2	2	2	2	2	2	2
Mamógrafos	1	1	1	1	1	1	1
Ecógrafos	2	2	2	4	4	3	3
Ecocardiógrafos	1	1	1	1	1	1	1

FUENTE: Servicio Canario de Salud. Gerencia de Servicios Sanitarios de Lanzarote.

### 8.3.2.- Recursos humanos del Servicio Canario de Salud (2004)

CATEGORÍA LABORAL	Atención primaria	Atención especializada	TOTAL
Equipo directivo	2	4	6
Personal facultativo	74	138	212
Personal sanitario no facultativo	80	388	468
Personal no sanitario	48	202	250
<b>TOTAL</b>	<b>204</b>	<b>732</b>	<b>936</b>

FUENTE: Servicio Canario de Salud. Gerencia de Servicios Sanitarios de Lanzarote.

### 8.3.3.- Evolución de la Actividad Asistencial Especializada (1998-2004)

INDICADOR*	1998	1999	2000	2001	2002	2003	2004
<b>Urgencias atendidas</b>	48.350	52.849	56.035	54.142	55.474	62.383	<b>63.862</b>
<b>Consultas primeras</b>	30.767	32.299	31.807		31.811	38.380	<b>41.871</b>
<b>Consultas sucesivas</b>	50.324	48.769	56.981		63.486	73.868	<b>82.362</b>
<b>Consultas totales</b>	81.091	81.068	88.788	49.844	95.297	112.248	<b>124.233</b>
<b>Intervenciones quirúrgicas</b>	3.741	4.072	4.148	3.486	4.875	5.396	<b>5.743</b>
<b>Partos</b>	1.101	1.173	1.262	1.284	1.410	1.396	<b>1.508</b>
<b>Ingresos programados</b>	2.548	2.321	2.224		1.910	1.987	<b>1.983</b>
<b>Ingresos urgentes</b>	4.591	4.949	5.318		6.780	6.918	<b>7.110</b>
<b>Ingresos totales</b>	7.139	7.270	7.542	7.406	8.690	8.905	<b>9.093</b>
<b>Estancias</b>	53.444	55.051	53.401	53.672	56.158	56.093	<b>57.336</b>
<b>Índice de ocupación (%)</b>	90.40	91.78	87.90	88.58	83.58	80.88	<b>82.45</b>
<b>Estancia media</b>	7,49	7,57	7,08	7,25	6,46	6,30	<b>6,31</b>
<b>Determin. Laboratorio Análisis</b>	1.107.396	1.190.062	1.258.447	1.295.644	1.182.932	1.315.977	<b>2.339.376</b>
<b>Ecografías totales</b>	8.571	8.007	4.298	7.667	10.004	12.655	<b>11.380</b>
<b>Estudios radiológicos especiales</b>	1.064	1.169	1.170	1.111	1.225	1.224	<b>1.155</b>
<b>Estudios mediante T.A.C.</b>	2.560	2.772	2.497	2.428	2.525	2.601	<b>3.181</b>
<b>Estudios radiológicos simples</b>							<b>59.308</b>
<b>Mamografías</b>	1.608	4.306	1.822	1.861	1.655	2.003	<b>2.180</b>
<b>Exitus</b>	161	160	127		182	202	<b>212</b>
<b>Biopsias</b>	3.036	3.030	3.131	3.386	3.720	3.823	<b>4.573</b>
<b>Citologías</b>	4.926	4.729	4.645	4.633	5.141	5.588	<b>6.437</b>
<b>Necropsias</b>	16	7	5	6	6	8	<b>9</b>
<b>Sesiones Hemodiálisis</b>				3.008			

\* Indicadores seleccionados de uso más común.

FUENTE: Servicio Canario de Salud. Gerencia de Servicios Sanitarios de Lanzarote.

### 8.3.4.- Estructura y oferta de servicios de Atención Primaria de Salud (2004)

ZONA BÁSICA DE SALUD	INSTALACIONES SANITARIAS PÚBLICAS
<b>Arrecife I – Santa Coloma</b>	Centro de Salud de Santa Coloma Consultorio Local de Playa Honda
<b>Arrecife II – Valterra</b>	Centro de Salud de Valterra
<b>Haría</b>	Centro de Salud de Haría Consultorio Local de Mala
<b>San Bartolomé-Tinajo</b>	Centro de Salud de San Bartolomé Consultorio Local de Tinajo
<b>Teguise</b>	Centro de Salud de Teguise Consultorio Local de La Graciosa Consultorio Local de Tahíche Consultorio Local de Costa Teguise
<b>Tías</b>	Centro de Salud de Tías Consultorio Local de Puerto del Carmen
<b>Yaiza</b>	Centro de Salud de Yaiza Consultorio Local de Playa Blanca Consultorio Local de Uga

FUENTE: Servicio Canario de Salud. Gerencia de Servicios Sanitarios de Lanzarote.

### 8.3.5.- Actividad asistencial de Atención Primaria según Zona Básica de Salud (2004)

EQUIPO ATENCIÓN PRIMARIA	Medicina General	Pediatría	Enfermería	Matronas	Trabajador Social
Arrecife I - Santa Coloma	161.475	40.511	97.751	4.563	2.992
Arrecife II -Valterra	118.148	22.292	13.952	1.584	
Mala/Haría	23.419	295	17.795	336	
San Bartolomé-Tinajo	52.505	6.062	11.039	558	
Teguise	79.234	12.169	58.280	1.329	
Tías	69.195	10.948	53.326	2.204	
Yaiza	35.444	6.293	20.640	1.092	
<b>LANZAROTE</b>	<b>539.420</b>	<b>98.570</b>	<b>272.783</b>	<b>11.666</b>	<b>2.992</b>

FUENTE: Servicio Canario de Salud. Gerencia de Servicios Sanitarios de Lanzarote.

### 8.3.6.- Evolución de la actividad asistencial de Atención Primaria (1998-2004)

SERVICIO	1998	1999	2000	2001	2002	2003	2004
Medicina General	386.954	392.744	415.359	450.756	460.983	480.313	<b>539.420</b>
Pediatría	68.723	65.985	69.753	76.992	72.192	86.428	<b>98.570</b>
Enfermería	238.255	233.872	243.229	253.961	258.841	297.277	<b>272.783</b>
Matronas	6.978	6.008	8.510		8.666	8.621	<b>11.666</b>
Trabajadores sociales	2.811	5.555	3.352		4.074	4.542	<b>2.992</b>
Urgencias Medicina General							<b>34.058</b>
Urgencias Enfermería							<b>26.903</b>

FUENTE: Servicio Canario de Salud. Gerencia de Servicios Sanitarios de Lanzarote.

### 8.3.7.- Estructura y oferta de servicios del Hospital Insular (2004)

OFERTA DE SERVICIOS	Plazas
Unidad Geriátrica de Agudos	22
Unidad de Media Estancia	10
Unidad de Larga Estancia	36
C.A.N.T.O.U.	12
Hospital de Día Geriátrico	15

FUENTE: Hospital Insular. Cabildo de Lanzarote.

### 8.3.8.- Recursos humanos del Hospital Insular (2004)

RECURSOS HUMANOS	Número
Directivos	3
Facultativos	8
MIR Geriátrica	2
Farmacéuticos	2
Psicólogos y Trabajadores sociales	3
Fisioterapeutas y Terapeutas ocupacionales	3
Enfermería	14
Técnicos de Laboratorio, Radiodiagnóstico y AS	4
Auxiliares de Enfermería y Farmacia	45
Administración y Servicios Generales	61
<b>TOTAL</b>	<b>145</b>

FUENTE: Hospital Insular. Cabildo de Lanzarote.

### 8.3.9.- Actividad asistencial del Hospital Insular (2004)

SERVICIO DE GERIATRÍA	Ingresos	Asistencias	Estancia Media	Estudios
U. de Agudos	365		14,7	
U. de Agudos y Media Estancia			23,4	
U. Larga Estancia	60		201	
C.A.N.T.O.U.	16		270	
H. de Día Geriátrico	127	2.367	18,4	
Consultas Externas		1.756		
Atención G. Domiciliaria		222		
<b>PLANIFICACIÓN FAMILIAR</b>				
Programa "Tarde Joven"		226		
Planificación Familiar		664		
<b>CONSULTAS EXTERNAS</b>				
Pediatría		1.291		
Atención Primaria		207		
Otorrinolaringología		959		
<b>LABORATORIO</b>				
Hematología				2.115
Bioquímica				26.746
Microbiología				1.280
<b>RADIODIAGNÓSTICO</b>				
Estudios Simples				974
Estudios Especiales				26
Ecografías				37

FUENTE: Hospital Insular. Cabildo de Lanzarote.

### 8.2.2.- Evolución de las donaciones de sangre e índice de donación (1998-2004)

AÑO	Nº de Donaciones	Índice de Donación*
1998	1.775	20,92
1999	1.774	19,63
2000	1.917	19,90
2001	1.528	14,83
2002	1.957	17,80
2003	2.372	20,68
2004	2.717	23,27

\*La Organización Mundial de la Salud (OMS) recomienda que, para que una población esté autoabastecida en sangre, el número de donaciones anuales debería ser de 40 por cada mil habitantes.

FUENTE: Instituto Canario de Hemodonación y Hemoterapia.

### 8.3.10.- Utilización de Servicios Sanitarios (2004)

UTILIZACIÓN DE SERVICIOS SANITARIOS	Canarias (%)	LANZAROTE (%)
<b>Medicina General y Especialistas</b>		
No han asistido a consulta	15.97	28.15
1 - 2 consultas al año	22.01	25.23
3 -4 consultas al año	15.52	11.92
5 - 9 consultas al año	18.68	14.76
10 o más consultas al año	27.82	19.94
<b>TOTAL</b>	<b>100.00</b>	<b>100.00</b>
<b>Grado de satisfacción última consulta</b>		
Muy buena - buena	82.12	75.59
Regular	0.90	15.65
Muy mala - mala	5.06	6.33
NS/NC	1.92	2.43
<b>TOTAL</b>	<b>100.00</b>	<b>100.00</b>
<b>SERVICIOS DE URGENCIA</b>		
<b>Al menos una vez en los últimos 12 meses</b>		
Sí	30.96	24.58
No	69.04	75.42
<b>TOTAL</b>	<b>100.00</b>	<b>100.00</b>
<b>Grado de satisfacción con el Servicio Urgencia</b>		
Muy buena - buena	73.13	66.39
Regular	14.21	15.04
Muy mala - mala	10.32	8.79
NS/NC	2.34	9.78
<b>TOTAL</b>	<b>100.00</b>	<b>100.00</b>
<b>INGRESOS HOSPITALARIOS (Al menos una vez en los últimos 12 meses)</b>		
Sí	8.00	4.77
No	92.00	95.23
<b>TOTAL</b>	<b>100.00</b>	<b>100.00</b>
<b>USO DEL 112 (Al menos una vez en los últimos 12 meses)</b>		
Sí	6.74	2.61
No	93.04	96.15
NS/NC	0.22	1.24
<b>TOTAL</b>	<b>100.00</b>	<b>100.00</b>
<b>UTILIZACIÓN DE MEDICAMENTOS (Consumidos en las dos últimas semanas)</b>		
No han consumido medicamentos	39.29	52.72
1 medicamento	28.45	25.68
2-3 medicamentos	22.74	15.40
4 ó más medicamentos	9.52	6.20
<b>TOTAL</b>	<b>100.00</b>	<b>100.00</b>

FUENTE: Servicio Canario de Salud e ISTAC, «Encuesta de Salud de Canarias (2004)».

## 8.3.11.- Hábitos de Vida (2004)

HÁBITOS DE VIDA	Canarias (%)	LANZAROTE (%)
<b>TABAQUISMO (Población Fumadora)</b>		
Sí	31.70	28.00
No, fumaba anteriormente pero lo abandoné	17.80	19.50
No, nunca he fumado	50.60	52.50
<b>TOTAL</b>	<b>100.00</b>	<b>100.00</b>
<b>ALCOHOLISMO (Frecuencia de Consumo de Alcohol)</b>		
4 ó más veces por semana	8.80	6.80
Entre 2 y 3 veces a la semana	5.80	5.90
Una vez a la semana	11.50	7.30
Entre una y tres veces al mes	12.10	15.20
Menos de una vez al mes	14.60	20.10
Nunca	47.00	44.70
NS/NC	0.20	0.00
<b>TOTAL</b>	<b>100.00</b>	<b>100.00</b>
<b>SEXUALIDAD</b>		
<b>Práctica de Relaciones Sexuales</b>		
Sí	89.40	90.60
No	5.50	7.20
NS/NC	5.10	2.20
<b>TOTAL</b>	<b>100.00</b>	<b>100.00</b>
<b>Edad Media de Inicio de Relaciones Sexuales</b>		
	<b>años</b>	<b>años</b>
Hombres	18,0	18,2
Mujeres	19,5	18,7
<b>PESO (Clasificación según Masa Corporal)</b>		
Delgados	4.06	4.26
Normopeso	28.90	27.36
Sobrepeso	46.07	53.09
Obesidad	17.11	10.39
NS/NC	3.86	4.91
<b>TOTAL</b>	<b>100.00</b>	<b>100.00</b>
<b>ACTIVIDAD FÍSICA</b>		
<b>En el Trabajo, Lugar Estudios y Labores Hogar</b>		
Está básicamente sentado y anda poco	40.70	35.40
Anda bastante pero no realiza ningún esfuerzo vigoroso	38.40	34.40
Anda y hace esfuerzos vigorosos frecuentemente	14.30	24.70
Básicamente hace esfuerzos vigorosos y de mucha actividad	5.30	3.20
NS/NC	1.30	2.30
<b>TOTAL</b>	<b>100.00</b>	<b>100.00</b>
<b>En el Tiempo Libre</b>		
Lectura, tv y actividades que no requieren actividad física	55.20	46.60
Andar, ir en bicicleta, pescar, jardinería	25.80	30.60
Correr, nadar, hacer gimnasia,... vigorosos regularmente	12.80	11.30
Entren. deportivo varias veces a la semana vigorosos	4.70	9.00
NS/NC	1.60	2.40
<b>TOTAL</b>	<b>100.00</b>	<b>100.00</b>
<b>Número de horas que duerme habitualmente</b>		
Menos de 6 horas	10.30	9.40
Entre 6 y menos de 8 horas	32.20	31.20
Entre 8 y menos de 10 horas	45.50	48.20
10 ó más horas	11.90	11.20
<b>TOTAL</b>	<b>100.00</b>	<b>100.00</b>

FUENTE: Servicio Canario de Salud e ISTAC, «Encuesta de Salud de Canarias (2004)».

### 8.3.12.- Actividades Preventivas (2004)

ACTIVIDADES PREVENTIVAS	Canarias (%)	LANZAROTE (%)
<b>VACUNACIÓN</b>		
<b>Niños vacunados</b>		
Sí	69.40	71.50
No	29.00	25.90
NS/NC	1.60	2.60
<b>TOTAL</b>	<b>100.00</b>	<b>100.00</b>
<b>Vacunación contra la Gripe</b>		
Sí	14.60	12.10
No	83.90	85.30
NS/NC	1.50	2.60
<b>TOTAL</b>	<b>100.00</b>	<b>100.00</b>
<b>CHEQUEOS</b>		
<b>Chequeos</b>		
Sí	56.20	47.80
No	43.10	52.00
NS/NC	0.70	0.20
<b>TOTAL</b>	<b>100.00</b>	<b>100.00</b>
<b>Tensión Arterial</b>		
Sí	54.30	61.50
No	45.20	38.00
NS/NC	0.50	0.50
<b>TOTAL</b>	<b>100.00</b>	<b>100.00</b>
<b>Nivel de Colesterol</b>		
Sí	60.60	59.30
No	38.70	40.10
NS/NC	0.70	0.60
<b>TOTAL</b>	<b>100.00</b>	<b>100.00</b>
<b>Nivel de Azúcar</b>		
Sí	63.80	57.70
No	35.70	41.60
NS/NC	0.50	0.70
<b>TOTAL</b>	<b>100.00</b>	<b>100.00</b>
<b>Mamografías</b>		
Sí	49.60	45.80
No	49.70	54.20
NS/NC	0.70	0.00
<b>TOTAL</b>	<b>100.00</b>	<b>100.00</b>
<b>Citologías</b>		
Sí	76.70	83.00
No	22.20	14.20
NS/NC	1.10	2.80
<b>TOTAL</b>	<b>100.00</b>	<b>100.00</b>
<b>SALUD BUCODENTAL (Higiene diaria)</b>		
Sí	94.10	94.10
No	5.10	5.10
NS/NC	0.80	0.80
<b>TOTAL</b>	<b>100.00</b>	<b>100.00</b>
<b>ANTICONCEPTIVOS (Últimos tres meses)</b>		
Métodos barrera	32.20	31.00
Píldora-DIU	21.80	21.70
Ligadura-Vasectomía	9.60	11.90
Otros	4.50	6.30
Ninguno	36.50	35.10

FUENTE: Servicio Canario de Salud e ISTAC, «Encuesta de Salud de Canarias (2004)».

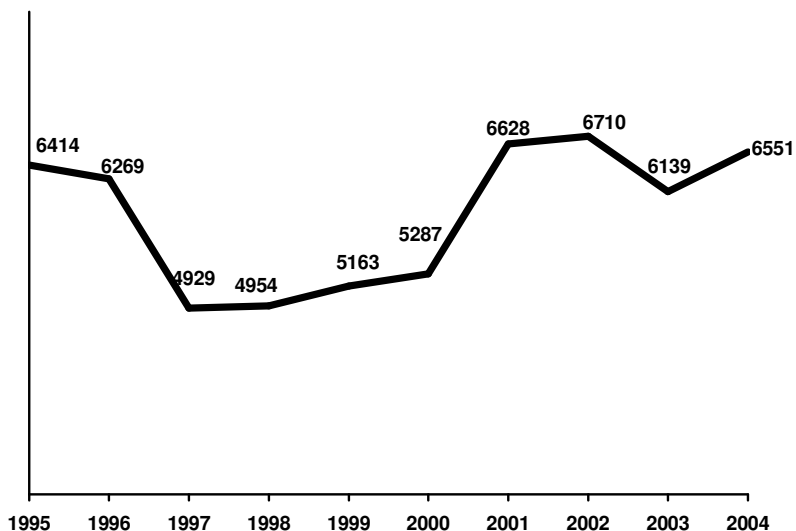
### 8.3.13.- Estado de Salud y Morbilidad (2004)

ESTADO DE SALUD Y MORBILIDAD	Canarias (%)	LANZAROTE (%)
<b>AUTOVALORACIÓN DEL ESTADO DE SALUD</b>		
<b>Salud Física</b>		
Muy buena - Buena	72.85	76.62
Regular	21.15	19.35
Muy mala - Mala	5.50	3.76
NS/NC	0.50	0.27
<b>TOTAL</b>	<b>100.00</b>	<b>100.00</b>
<b>Salud Mental (Posibles casos psiquiátricos)</b>		
0	61.50	78.25
1	14.32	4.47
2	6.95	3.06
3	4.68	4.69
4	3.15	2.00
5 ó más	9.40	7.53
<b>TOTAL</b>	<b>100.00</b>	<b>100.00</b>
<b>MORBILIDAD</b>		
<b>Prevalencia de enfermedades crónicas en &gt; 16 años</b>		
Enfermedades músculo-esqueléticas	31.13	28.28
Problemas nerviosos, demencias, enfermedades mentales	14.79	13.05
Enfermedades cardiovasculares	6.55	5.09
Tumores en general	5.26	4.78
Problemas órganos sensoriales	35.46	48.44
Tensión alta	15.25	9.95
Diabetes o azúcar	6.55	4.31
Dolor de cabeza, jaquecas, migrañas	12.28	10.20
Problemas de estómago	11.34	12.04
Colesterol alto	11.09	10.25
Alergias	8.47	11.75
Mala circulación, varices	12.43	14.72
Alteraciones del sueño	9.51	8.90
Bronquitis crónica, asma, efisema pulmonar	5.24	2.68
Otros	20.05	20.62
<b>Restricción de la actividad principal por problemas de salud</b>		
Sí	41.27	40.59
No	56.94	57.96
NS/NC	1.79	1.45
<b>TOTAL</b>	<b>100.00</b>	<b>100.00</b>
<b>ACCIDENTES (personas que han sufrido un accidente en los últimos 12 meses)</b>		
Sí	9.58	7.43
No	89.49	92.57
NS/NC	0.93	0.00
<b>TOTAL</b>	<b>100.00</b>	<b>100.00</b>

FUENTE: Servicio Canario de Salud e ISTAC, «Encuesta de Salud de Canarias (2004)».

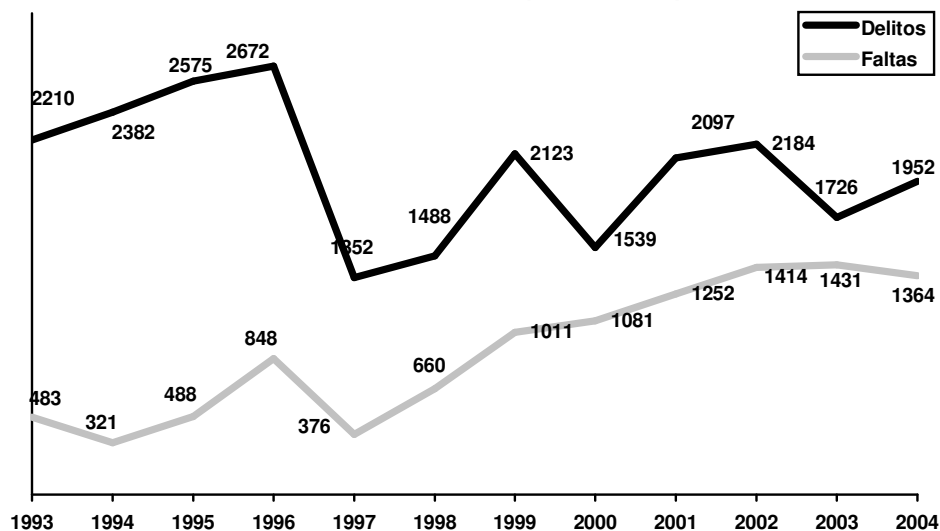
## 8.4.- Seguridad ciudadana

### 8.4.1.- Evolución del número de delitos y faltas registrados\* (1995-2004)



\*Cuerpo Nacional de Policía y Guardia Civil.  
FUENTE: Delegación del Gobierno en Canarias.  
ELABORACIÓN: Centro de Datos. Cabildo de Lanzarote.

### 8.4.2.- Evolución de las actuaciones del Cuerpo Nacional de Policía en la ciudad de Arrecife (1993-2004)



FUENTE: Delegación del Gobierno en Canarias.  
ELABORACIÓN: Centro de Datos. Cabildo de Lanzarote.

### 8.4.3.- Evolución de las actuaciones del Cuerpo Nacional de Policía en la ciudad de Arrecife según tipo (2000-04)

	2000	2001	2002	2003	2004
<b>DELITOS</b>					
Patrimonio	1.272	1.780	1.865	1.453	<b>1.440</b>
Personas	58	57	46	26	<b>55</b>
Libertad	46	54	49	29	<b>48</b>
Libertad sexual	11	12	20	12	<b>21</b>
Seguridad colectiva	64	71	51	65	<b>60</b>
Falsedad	12	13	8	11	<b>17</b>
Relaciones familiares	24	37	34	38	<b>183</b>
Administración de Justicia	7	17	16	19	<b>29</b>
Legislación Especial	-	-	-	1	-
Resto Delitos	45	56	95	72	<b>99</b>
<b>Total Delitos</b>	<b>1.539</b>	<b>2.097</b>	<b>2.184</b>	<b>1.726</b>	<b>1.952</b>
<b>FALTAS</b>					
Propiedad	609	793	917	905	<b>908</b>
Personas	238	224	255	273	<b>225</b>
Orden Público	4	12	11	90	<b>6</b>
Intereses Generales	3	4	3	-	<b>2</b>
Otras	227	219	228	163	<b>223</b>
<b>Total Faltas</b>	<b>1.081</b>	<b>1.252</b>	<b>1.414</b>	<b>1.431</b>	<b>1.364</b>
<b>TOTAL DELITOS Y FALTAS</b>	<b>2.620</b>	<b>3.349</b>	<b>3.598</b>	<b>3.157</b>	<b>3.316</b>
Efectividad delitos %	33.52	31.61	32.92	36.73	<b>41.70</b>
Efectividad faltas %	45.88	46.08	38.18	43.25	<b>35.99</b>

FUENTE: Delegación del Gobierno en Canarias.

### 8.4.4.- Efectivos de seguridad ciudadana (2004)

CUERPO	Número de efectivos	Ratio (efectivos x 1.000 habitantes de derecho)	Ratio (efectivos x 1.000 habitantes totales)
Guardia Civil	221	1,74	1,25
Guardia Civil de Tráfico	24	0,19	0,14
Policía Nacional	163	1,28	0,92
Policía Local	255	2,00	1,45
<b>TOTAL</b>	<b>663</b>	<b>5,21</b>	<b>3,76</b>

FUENTE: Delegación del Gobierno en Canarias y Ayuntamientos de la isla.  
ELABORACIÓN: Centro de Datos. Cabildo de Lanzarote.

## 8.5.- Elecciones

### 8.5.1.- Elecciones al Congreso de los Diputados. Datos Generales (14 de marzo 2004)

CONCEPTO	Arrecife	Haría	San Bartolomé	Teguise	Tías	Tinajo	Yaiza	LANZAROTE
<b>Población</b>	48.253	4.551	15.910	13.714	15.230	4.964	7.320	<b>109.942</b>
<b>Nº de Mesas</b>	58	7	19	16	14	8	8	<b>130</b>
<b>Censo Electoral</b>	33.819	3.436	10.855	9.529	8.168	3.672	4.802	<b>74.281</b>
<b>Nº de Votantes</b>	19.358	2.379	6.352	6.029	4.633	2.367	2.311	<b>43.429</b>
<b>Abstención Pasiva</b>	14.461	1.057	4.503	3.500	3.535	1.305	2.491	<b>30.852</b>
<b>Votos en blanco</b>	399	43	118	143	84	61	38	<b>886</b>
<b>Votos nulos</b>	134	25	41	51	24	15	19	<b>309</b>
<b>Votos válidos</b>	19.224	2.354	6.311	5.978	4.609	2.352	2.292	<b>43.120</b>
<b>Votos a candidaturas</b>	18.825	2.311	6.193	5.835	4.525	2.291	2.254	<b>42.234</b>

FUENTE: Ministerio del Interior.  
ELABORACIÓN: Centro de Datos. Cabildo de Lanzarote.

### 8.5.2.- Elecciones al Congreso de los Diputados. Votos a Candidaturas (14 de marzo 2004)

CANDIDATURA	Arrecife	Haría	San Bartolomé	Teguise	Tías	Tinajo	Yaiza	LANZAROTE
<b>PSOE</b>	7.805	713	2.453	2.123	1.911	796	795	<b>16.596</b>
<b>PP</b>	5.278	570	2.104	1.532	1.863	470	759	<b>12.576</b>
<b>CC</b>	3.826	842	1.098	1.738	472	879	553	<b>9.408</b>
<b>Verdes-IUC-AC</b>	1.351	133	375	294	168	121	94	<b>2.536</b>
<b>APCA</b>	177	13	32	56	23	5	7	<b>313</b>
<b>LV-GV</b>	118	21	62	47	43	6	29	<b>326</b>
<b>CDS</b>	54	6	15	17	10	2	6	<b>110</b>
<b>AXGC</b>	43	3	13	8	5	2	2	<b>76</b>
<b>FA</b>	38	1	1	1	1		1	<b>43</b>
<b>PCPC</b>	25	1	10	3	9	5	1	<b>54</b>
<b>FE de las JONES</b>	23	2	6	2	2		2	<b>37</b>
<b>PH</b>	20	1	5	1	8			<b>35</b>
<b>AMAGA</b>	18	2	3	3	2	1	1	<b>30</b>
<b>FE</b>	18		3	2	1	2	1	<b>27</b>
<b>IR</b>	12	1	12	4	4			<b>33</b>
<b>DN</b>	11	1	1	3	2	1	3	<b>22</b>
<b>MSR</b>	8	1		1	1	1		<b>12</b>
<b>TOTAL</b>	18.825	2.311	6.193	5.835	4.525	2.291	2.254	<b>42.234</b>

PSOE	Partido Socialista Obrero Español	PCPC	Partido Comunista del Pueblo Canario
PP	Partido Popular	FE de las JONES	Falange Española de las JONS
CC	Coalición Canaria	PH	Partido Humanista
Verdes-IUC-AC	Iniciativa Los Verdes - Izquierda Unida - Alternativa Ciudadana	AMAGA	Alternativa Maga Nacionalista
APCA	Alternativa Popular Canaria	FE	La Falange
LV-GV	Los Verdes - Grupo Verde	IR	Izquierda Republicana
CDS	Centro Democrático y Social	DN	Democracia Nacional
AXGC	Alternativa por Gran Canaria	MSR	Movimiento Social Republicano
FA	Falange Auténtica		

FUENTE: Ministerio del Interior.  
ELABORACIÓN: Centro de Datos. Cabildo de Lanzarote.

### 8.5.3.- Elecciones al Senado. Datos Generales (14 de marzo 2004)

CONCEPTO	Arrecife	Haría	San Bartolomé	Teguise	Tías	Tinajo	Yaiza	LANZAROTE
<b>Población</b>	48.253	4.551	15.910	13.714	15.230	4.964	7.320	<b>109.942</b>
<b>Nº de Mesas</b>	58	7	19	16	14	8	8	<b>130</b>
<b>Censo Electoral</b>	33.818	3.436	10.856	9.529	8.164	3.672	4.802	<b>74.277</b>
<b>Nº de Votantes</b>	19.330	2.378	6.350	6.030	4.624	2.368	2.312	<b>43.392</b>
<b>Abstención Pasiva</b>	14.488	1.058	4.506	3.499	3.540	1.304	2.490	<b>30.885</b>
<b>Votos en blanco</b>	550	51	190	128	103	75	49	<b>1.146</b>
<b>Votos nulos</b>	643	83	219	133	116	58	128	<b>1.380</b>
<b>Votos válidos</b>	18.687	2.295	6.131	5.897	4.508	2.310	2.184	<b>42.012</b>
<b>Votos a candidaturas</b>	18.137	2.244	5.941	5.769	4.405	2.235	2.135	<b>40.886</b>

FUENTE: Ministerio del Interior.  
ELABORACIÓN: Centro de Datos. Cabildo de Lanzarote.

### 8.5.4.- Elecciones al Senado. Votos a Candidaturas (14 de marzo 2004)

CANDIDATURA	Arrecife	Haría	San Bartolomé	Teguise	Tías	Tinajo	Yaiza	LANZAROTE
<b>PSOE</b>	6.301	569	2.035	1.523	1.691	738	702	<b>13.559</b>
<b>PP</b>	4.117	462	1.720	985	1.592	308	598	<b>9.782</b>
<b>PIL</b>	4.519	849	1.231	2.548	612	961	622	<b>11.342</b>
<b>AC25M</b>	2.883	310	799	615	407	197	147	<b>5.358</b>
<b>LV-GV</b>	135	35	98	63	59	21	38	<b>449</b>
<b>CAC</b>	105	12	37	25	32	8	12	<b>231</b>
<b>CDS</b>	59	6	14	8	8		9	<b>104</b>
<b>DN</b>	10	1	3	2	2	1	3	<b>22</b>
<b>CTC</b>	8		4		2	1	4	<b>19</b>
<b>TOTAL</b>	18.137	2.244	5.941	5.769	4.405	2.235	2.135	<b>40.866</b>

PSOE Partido Socialista Obrero Español  
 PP Partido Popular  
 PIL Partido de Independientes de Lanzarote  
 AC25M Alternativa Ciudadana 25 de Mayo  
 LV-GV Los Verdes - Grupo Verde  
 CAC Ciudadanos Agobiados y Cabreados  
 CDS Centro Democrático y Social  
 DN Democracia Nacional  
 CTC Comunión Tradicionalista

FUENTE: Ministerio del Interior.  
ELABORACIÓN: Centro de Datos. Cabildo de Lanzarote.

### 8.5.5.- Elecciones al Parlamento Europeo. Datos Generales (13 de junio de 2004)

CONCEPTO	Arrecife	Haría	San Bartolomé	Teguise	Tías	Tinajo	Yaiza	LANZAROTE
<b>Población</b>	48.253	4.551	15.910	13.714	15.230	4.964	7.320	<b>109.942</b>
<b>Nº de Mesas</b>	58	7	19	16	14	8	8	<b>130</b>
<b>Censo Electoral</b>	33.999	3.509	10.993	9.889	8.659	3.739	5.041	<b>75.829</b>
<b>Nº de Votantes</b>	8.001	1.126	2.792	2.474	2.104	1.068	1.068	<b>18.633</b>
<b>Abstención Pasiva</b>	25.998	2.383	8.201	7.415	6.555	2.671	3.973	<b>57.196</b>
<b>Votos en blanco</b>	70	8	21	11	20	15	2	<b>147</b>
<b>Votos nulos</b>	22	4	7	10	5	2	5	<b>55</b>
<b>Votos válidos</b>	7.979	1.122	2.785	2.464	2.099	1.066	1.063	<b>18.578</b>
<b>Votos a candidaturas</b>	7.909	1.114	2.764	2.453	2.079	1.051	1.061	<b>18.431</b>

FUENTE: Ministerio del Interior.  
ELABORACIÓN: Centro de Datos. Cabildo de Lanzarote.

### 8.5.6.- Elecciones al Parlamento Europeo. Votos a Candidaturas (13 de junio de 2004)

CANDIDATURA	Arrecife	Haría	San Bartolomé	Teguise	Tías	Tinajo	Yaiza	LANZAROTE
<b>PSOE</b>	3.984	473	1.213	1.157	889	438	346	8.500
<b>PP</b>	2.888	316	1.057	890	957	250	453	6.811
<b>CC</b>	691	256	307	259	125	302	202	2.142
<b>IUC</b>	153	31	89	67	51	26	23	440
<b>P. CANNABIS</b>	41	11	22	20	11	9	5	119
<b>LV-GV</b>	37	13	38	13	32	12	11	156
<b>GALEUSCA</b>	23	1	16	15	3	1	10	69
<b>C.D.S.</b>	15	3	2	1	1			22
<b>PASOC</b>	14	1		4	1	1	2	23
<b>EDP</b>	11	2	7	7	2	4	2	35
<b>POSI</b>	10	1	2	1		1	1	16
<b>PUM+J</b>	7	1	2	1	2		1	14
<b>N.I.V.</b>	4	1		5			2	12
<b>TC-PNC</b>	4		1					5
<b>DN</b>	3		1	1	1	1		7
<b>FA</b>	3	1						5
<b>FE de las JONES</b>	4		1		1	1		6
<b>PC</b>	3							3
<b>PADE</b>	3				1			4
<b>EC</b>	2							2
<b>PFYV</b>	2	1	1	2				6
<b>PCPE-LI</b>	2					1	2	5
<b>CL</b>	1							1
<b>LOS PARADOS</b>	1			1				2
<b>NOS-UP</b>	1		2	1		1	1	6
<b>PH</b>	1		1		1	1		4
<b>PREPAL</b>	1	1	1	2	1			6
<b>ARALAR</b>		1		4		1		6
<b>CUP</b>				2		1		3
<b>UCL</b>			1					1
<b>TOTAL</b>	<b>7.909</b>	<b>1.114</b>	<b>2.764</b>	<b>2.453</b>	<b>2.079</b>	<b>1.051</b>	<b>1.061</b>	<b>18.431</b>

FUENTE: Ministerio del Interior.  
ELABORACIÓN: Centro de Datos. Cabildo de Lanzarote.

## 8.6.- Justicia

### 8.6.1.- Procesos judiciales civiles según tipo y estado de ejecución (2004)

Tipo de proceso	Pendientes 2003	Registrados 2004	Resueltos 2004	Pendientes 2004
Mayor cuantía	1	0	0	1
Menor cuantía	46	0	28	20
Procesos de Cognición	35	0	14	21
Juicios Verbales	26	0	7	19
Ejecutivos	75	0	14	60
Desahucios y otros procesos. Arrendatarios	11	0	9	2
Retratos	0	0	0	0
Interdictos	1	0	1	0
Sucesorios	1	0	0	1
Ordinarios	316	348	288	376
Verbales Arrendaticios y Precarios	122	299	256	165
Verbales posesorios	7	25	26	6
Demás Verbales	157	251	261	147
Cambiaríos	180	119	107	192
Monitorios	781	861	676	966
División de Patrimonio	3	6	4	5
Medidas Cautelares	2	26	27	1
Incidentes	14	152	110	56
Quiebras y Concurso de Acreedores	1	0	0	1
Suspensiones de Pagos	2	0	0	2
Otros contenciosos	74	52	56	70
<b>Subtotal Contenciosos</b>	<b>1.855</b>	<b>2.139</b>	<b>1.884</b>	<b>2.111</b>
Nulidades matrimoniales	1	1	0	2
Divorcios consensuados	14	108	114	8
Divorcios no consensuados	75	94	62	107
Separaciones mutuo acuerdo	19	157	150	26
Separaciones contenciosas	100	105	90	115
Eficacia civil separación	0	2	0	2
Medidas previas	8	18	23	3
Medidas coetáneas	7	46	46	7
Modificación medidas consensuadas	1	3	3	1
Modificación. Medidas no consensuadas	14	16	21	9
Juicios Ordinarios	0	0	0	0
Juicios Verbales	10	13	21	2
Liquidación Reg. Económico Matrimonial	4	9	9	4
Guarda/Cust/Alim. Hij.Men. Consensuada	2	17	14	5
Guarda/Cust/Alim. Hij.Men. no Consensuada	25	66	66	25
Incidentes	0	3	3	0
Otros contenciosos	2	7	3	6
<b>Subtotal Familia</b>	<b>282</b>	<b>665</b>	<b>625</b>	<b>322</b>
Jurisdicción voluntaria	144	349	292	201
<b>Subtotal Voluntaria</b>	<b>144</b>	<b>349</b>	<b>292</b>	<b>201</b>
<b>TOTAL PARTIDO JUDICIAL DE ARRECIFE</b>	<b>2.281</b>	<b>3.153</b>	<b>2.801</b>	<b>2.634</b>

FUENTE: Tribunal Superior de Justicia de Canarias, «Memoria Judicial 2004».  
ELABORACIÓN: Centro de Datos. Cabildo de Lanzarote.

### 8.6.2.- Procesos judiciales penales según tipo y estado de ejecución (2004)

Tipo de proceso	Pendientes 2003	Registrados 2004	Reabiertos 2004	Resueltos 2004	Pendientes 2004
<b>Diligencias Urgentes</b>	0	1.033	0	1.032	1
<b>Sumario</b>	11	24	2	31	6
<b>Diligencias Previas</b>	3.083	11.310	95	12.558	1.930
<b>Procedim. Abreviados</b>	993	916	13	877	1.045
<b>Juicios de Faltas</b>	574	2.070	3	2.220	457
<b>Habeas Hábeas</b>	0	19	0	82	0
<b>L-O- 5/95 (Jurado)</b>	7	9	0	10	6
<b>Diligencias Indeterminadas</b>	87	1.359	0	1.423	23
<b>Asuntos Ley Extranjería</b>	18	429	0	447	0
<b>TOTAL</b>	<b>4.773</b>	<b>17.169</b>	<b>113</b>	<b>18.680</b>	<b>3.468</b>

FUENTE: Tribunal Superior de Justicia de Canarias, «*Memoria Judicial 2004*».  
ELABORACIÓN: Centro de Datos. Cabildo de Lanzarote.